

Philips Cineos
Professionelt LCD-TV

42"
LCD
integreret digitalt

42HF9385D



Den ultimative gæsteoplevelse med Ambilight

digitalt interaktivt LCD-TV

Overrask dine gæster med det ultimative, interaktive film-TV. Ambilights unikke effekt med omgivende lys giver dine gæster en uovertruffen og mere afslappende filmoplevelse.

Mest rentabel

- USB-kloning af alle indstillinger giver hurtig installation
- Låsning af installationsmenu

Systemklar og fremtidssikret

- Integreret DVB-T-tuner til digitalt TV og radio
- Serial Xpress™-kontrolgrænseflade til interaktive systemer

Bæredygtig og sikker

- Miljøvenligt design og brandhæmmende kabinet

Fantastisk videooplevelse og giver gæsterne komfort

- 2-kanel aktiv Ambilight forbedrer billedoplevelsen
- LCD-skærm til ægte HD 1920x1080 pixel
- USB-multimedie for nem og let adgang til afspilning af multimedieindhold
- Drejefod med tyverisikring
- 100 Hz tydeligt LCD for fremragende bevægelsesskarphed (3 ms)

PHILIPS

Vigtigste nyheder

Ambilight 2-kanal



Ambilight yder et vigtigt bidrag til den totale billedoplevelse ved at frembringe baggrundslys, som matcher farverne og lysintensiteten i billedet på skærmen. Det føjer en ny dimension til billedoplevelsen, så du virkelig kan fordybe dig i det materiale, du ser. Det skaber stemning, giver en mere afslappet oplevelse og forbedrer opfattelsen af billedets detaljer, kontrast og farve. Ambilight tilpasser farverne automatisk og uafhængigt efter det skiftende materiale på skærmen.

Integreret DVB-T-tuner

Den integrerede DVB-T-tuner giver dig mulighed for at modtage digitale, jordbaserede TV-kanaler, ud over de eksisterende analoge kanaler. Den giver også dine gæster mulighed for at lytte til digitale radiostationer med lyd af høj kvalitet uden ekstra investeringer i radiomodtagere.

Serial Xpress™-grænseflade

TV'et kan sluttes til eksterne dekodere og set-top-bokse fra alle de store interaktive systemudbydere via Serial Xpress™-kontrolgrænsefladen (UART-protokol).

Låsning af installationsmenu

Forhindrer uautoriseret adgang til installations- og konfigurationsindstillinger, og sikrer dermed størst mulig komfort for gæsterne. Desuden undgås unødvendige omkostninger til omprogrammering.

100 Hz tydeligt LCD



100 Hz tydeligt LCD skaber ekstrem bevægelsesskarphed for klare og levende billeder selv med hurtig bevægelse på skærmen. Den dobbelte billedhastighed arbejder med en høj 100 Hz opdateringshastighed. Den øger skarpheden i gengivelsen af bevægelse til mere end det dobbelte af almindelige LCD-skærme, hvilket giver en svartid på 3 millisekunder (målt i BEW - Perceived Blurr-Edge-Width). Denne unikke Philips-teknologi placerer bevægelsesskarpheden på LCD-skærme på et hidtil uset niveau.

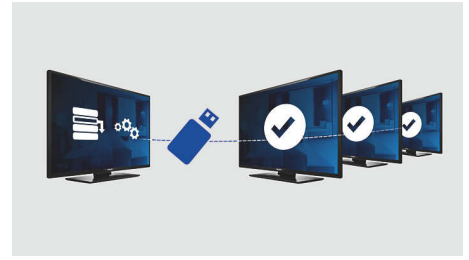
USB-multimedieafspilning

Dette Philips TV giver gæsten mulighed for at tilslutte et USB-stik for nem og øjeblikkelig afspilning af multimedieindhold. De understøttede afspilningsformater er MP3, diasshowfiler (.alb) og JPEG stillbilleder.

Drejefod

Dette LCD-TV har en drejefod, som giver dine gæster mulighed for at justere TV'et, så de kan se TV fra ethvert sted i rummet. Drejefoden kan fastgøres til et bord eller et andet møbel for at sikre TV'et yderligere mod tyveri.

USB-kloning



Med denne funktion kan du på mindre end ét minut nemt kopiere alle programmerings- og kanalprogrammeringsindstillinger fra et TV til et andet. Funktionen er med til at sikre ensartethed på dine TV og reducerer installationstiden og omkostningerne væsentligt.

Miljøvenligt design

Bæredygtighed er en væsentlig del af Philips' måde at gøre forretning på. Philips-TV er designet og fremstillet i overensstemmelse med vores EcoDesign-principper, som har til formål at minimere den samlede indvirkning på miljøet gennem et lavt strømforbrug, fjernelse af skadelige stoffer, lavere vægt, mere effektiv emballage og større genanvendelighed. Philips-TV har også et specielt kabinet fremstillet af brandhæmmende materiale. Uafhængige test udført af brandfolk har vist, at mens TV nogle gange kan gøre brande, der er opstået som følge af ydre årsager, mere voldsomme, vil Philips-TV ikke forværre branden.

LCD-skærm til ægte HD 1920x1080 pixel

Denne skærm har en opløsning, som kaldes ægte HD. Med topmoderne LCD-skærmt teknologi har den fulde High-Definition WideScreen-opløsning på 1920 x 1080p. Det er den højeste opløsning, som kan sendes med HD-teknologi. Det sikrer den bedst mulige billedkvalitet fra HD-indgangssignaler i ethvert format. Den producerer strålende klare, flimmerfri progressive scanningsbilleder med optimal lysstyrke og fremragende farver. Dette levende og skarpe billede er en fantastisk oplevelse.

Specifikationer

Ambilight

- Ambilight-funktioner: Ambilight 2-kanal, Auto tilpasning til videoindhold, Effektiv lavenergipære, Fuld betjening i standby
- Ambilight-belysning: LED bredt farvespektrum
- Lysdæmper: Manuelt og via lysføler

Billede/display

- Billedformat: 16:9
- Diagonal skærmstørrelse (tommer): 42 tommer
- Diagonal skærmstørrelse (metrisk): 107 cm
- Panelopløsning: 1920 x 1080p pixel
- Lysstyrke: 550 cd/m²
- Billedforbedring: 3D-kamfilter, 3/2 – 2/2 Motion Pull-Down, Aktiv kontrol + lysføler, Perfect Pixel HD Engine, Dynamisk kontrastforbedring, Undertrykkelse af takket linje, Progressiv scanning, Pulse Killer chip, WideScreen Plus, 1080p 50/60 Hz behandling, 100 Hz tydeligt LCD, 1080p 24/25/30 Hz behandling, Dobbelt billedhastighed, HD Natural Motion
- Kontrastforhold (typisk): 1.200:1
- Skærmtype: Fuld HD LCD W-UXGA Act. matrix
- Dynamisk skærmkontrast: 8000:1
- Svartid (typisk): 3 (BEVV-ækvivalent) ms
- Betragtningvinkel: 176° (V) / 176° (L)
- Større skærmopløsning: Anti-refleksbehandlet skærm
- Farvebehandling: 4 billioner farver (14 bit RGB)

Understøttet skærmopløsning

- Computer-formater: 640 x 480, 60 Hz, 800 x 600, 60 Hz, 1024 x 768, 60 Hz, 1280 x 1024, 60 Hz, 1360 x 768, 60 Hz
- Videoformater: 480i, 60 Hz, 480p, 60 Hz, 576i, 50 Hz, 576p, 50 Hz, 720p, 50, 60 Hz, 1080i, 50, 60 Hz, 1080p, 24, 25, 30 Hz, 1080p, 24, 50, 60 Hz

Tuner/modtagelse/transmission

- Antenneindgang: 75 ohm koaksial (IEC75)

- Tunerbånd: Hyperbånd, S-kanaler, UHF, VHF
- TV-system: DVB COFDM 2 K/8 K
- Digital TV: DVB-T *
- Videoafspilning: NTSC, SECAM, PAL

Multimedieprogrammer

- Multimedietilslutning: USB
- Afspilningsformater: MP3, Diasshowfiler (.alb), JPEG-stillbilleder

Komfort

- Nem installation: Kloning af TV-indstillinger via USB, Tastaturlås, Adgang til menuen Sikkerhed, Navngivning af automatisk programindstilling, ACI (Automatic Channel Install), ATS (Automatic Tuning System), Automatisk lagring, Digital PLL-tuning, Plug and Play
- Brugervenlig: Automatisk lydstyrkejustering (AVL), Delta Volume pr. fast indstilling, Grafisk brugergrænseflade, On-Screen Display, Programoversigt, Sidestyling, 1 kanaloversigt analog/digital
- Komfort: Hotelgæst-funktioner, Startkanal, Begrænsning af lydstyrke, Velkomstmeddelelse, Sleep-timer
- Skærmformat-justeringer: 4:3, Automatisk formatomskiftning, Filmudvidelse 14:9, Filmudvidelse 16:9, Super Zoom, Widescreen, ikke skaleret (1080p punkt-for-punkt)
- Multimedia: Digital kortlæser (browser), USB autobreak-in
- Elektronisk programguide: 8 dages elektronisk programguide, Now + Next EPG
- Fjernbetjeningsstype: RC4450
- Tekst-TV: 1200 siders hypertext
- Andet udstyr: Kensington-lås, Kan konverteres til forbruger-TV
- Firmwareopgradering: Automatisk firmwareopgraderingsguide, Firmwareopgradering via USB

- Tekst-TV-funktioner: Habit Watch, Linje med programoplysninger
- Tekst-TV-sprog: Kyrillisk, Østeuropæisk, Vesteuropæisk

Lyd

- Udgangseffekt (RMS): 2x8 W
- Lydsystem: Virtual Dolby Digital, BBE
- Lydforbedring: Digital Signal Processing, Dynamisk basforbedring, Grafisk equalizer

Højttalere

- Indbyggede højttalere: 4
- Højttalertyper: Integreerede basenheder med wOOx, Dome-diskant

Tilslutningsmuligheder

- Tilslutningsmuligheder: Serial Xpress™-grænseflade, UART 3,5 mm mini-jack
- HDMI-funktioner: Kabeludligning, Kategori 1- og 2-kabler, Komprimeret lyd, Multirate er det foretrukne understøttede format. PC-format understøttes, Oplosningerne 720p, 1080i, 1080p
- Tilslutninger på forsiden/siden: Audio L/R ind, CVBS-indgang, Hovedtelefonudgang, S-Video-indgang, USB
- Ext 1 SCART: Lyd L/R, CVBS-indgang/udgang, RGB
- Ext 2 SCART: Lyd L/R, CVBS-indgang/udgang, RGB
- Andre tilslutninger: Analog audio L/R ud, Common Interface, S/PDIF-udgang (koaksial)
- Ext 3: YPbPr, Audio L/R ind
- Ext 4: HDMI v1.3
- Ext 5: HDMI v1.3
- Ext 6: HDMI v1.3

Strøm

- Lysnet: 220 - 240 VAC +/-10 %
- Omgivende temperatur: 5-35°C
- Strømforbrug: 232 W
- Standby-strømforbrug: 0,8 W

Specifikationer

Miljøspecifikationer

- Sikkerhed: Brandhæmmende kabinet

Tilbehør

- Medfølgende tilbehør: Garantibevis, Netledning, Drejefod, Fjernbetjening
- Ekstra tilbehør: IR-receiver/-blaster (IR-link), Opsætning af fjernbetjening RC2573GR

Mål

- Bredde: 1060 mm
- Højde: 675 mm

- Dybde: 125 mm
- Produktvægt: 27,6 kg
- Bredde (med stand): 1060 mm
- Højde (med stand): 740 mm
- Dybde (med stand): 256 mm
- Produktvægt (+ stand): 30.8 kg
- Bredde (emballage): 1160 mm
- Højde (emballage): 881 mm
- Dybde (emballage): 310 mm
- Vægt inkl. emballage: 59 kg
- Kan monteres på en væg: 600 × 400 mm



Udgivelsesdato
2024-03-23

Version: 2.0.5

EAN: 87 12581 34516 7

© 2024 Koninklijke Philips N.V.
Alle rettigheder forbeholdes.

Specifikationerne kan ændres uden varsel. Varemærker tilhører Koninklijke Philips N.V. eller deres respektive ejere.

www.philips.com