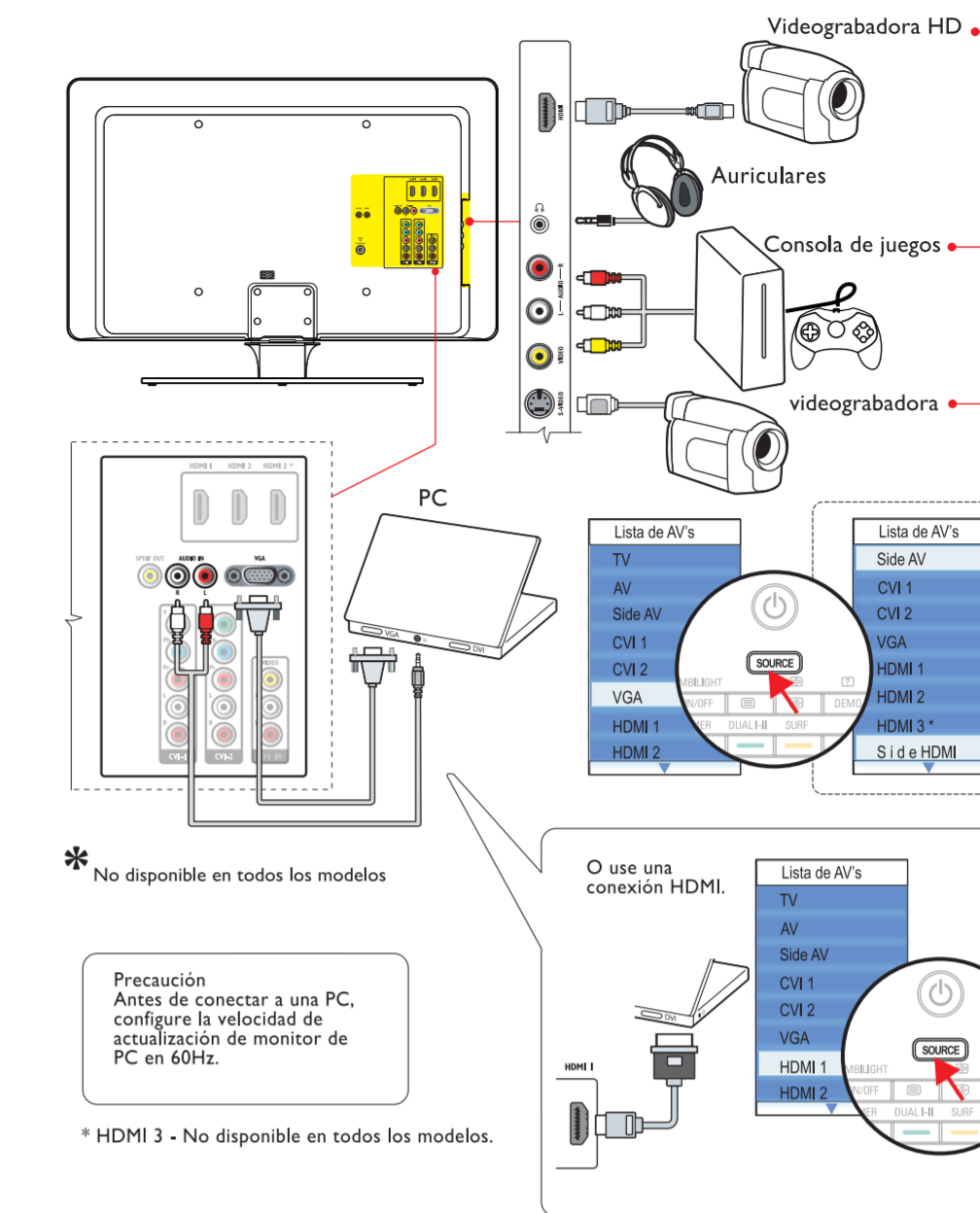


# Guía de Inicio Rápida

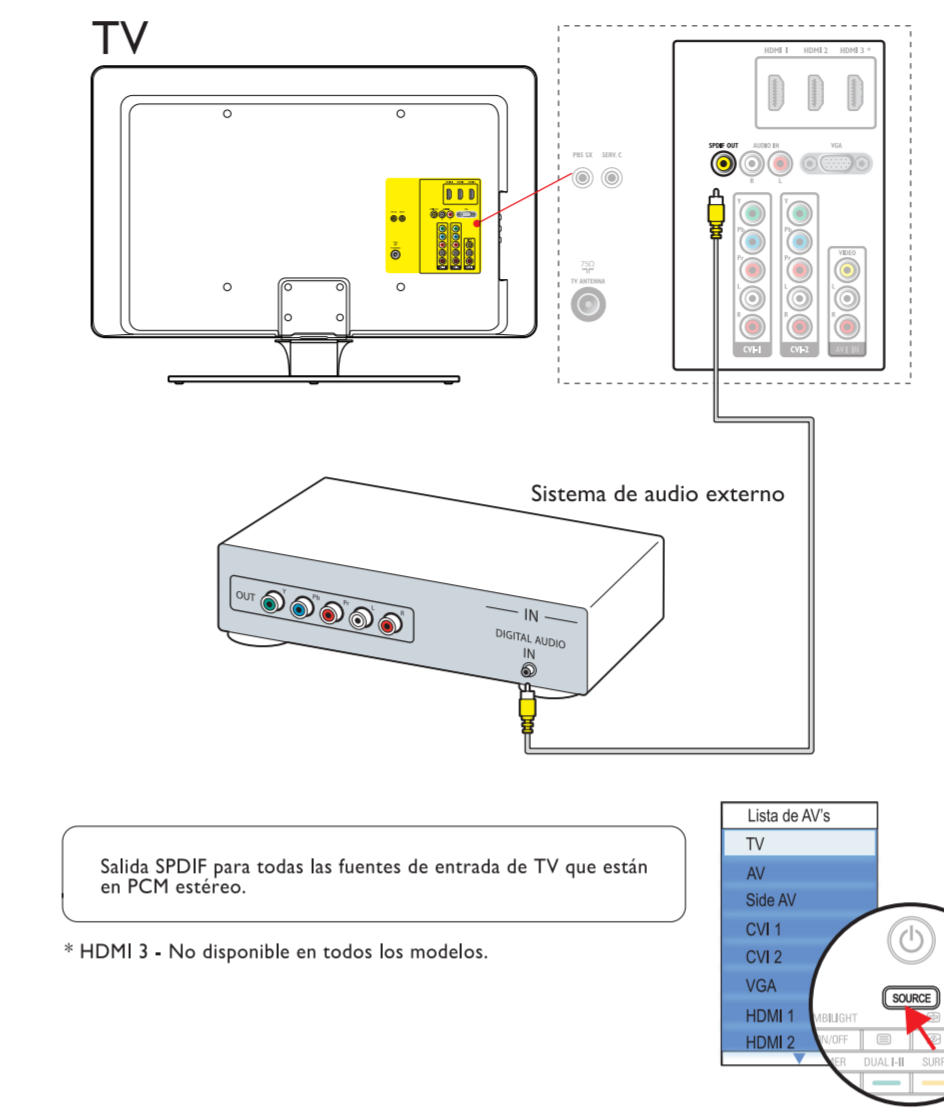
## Instalación



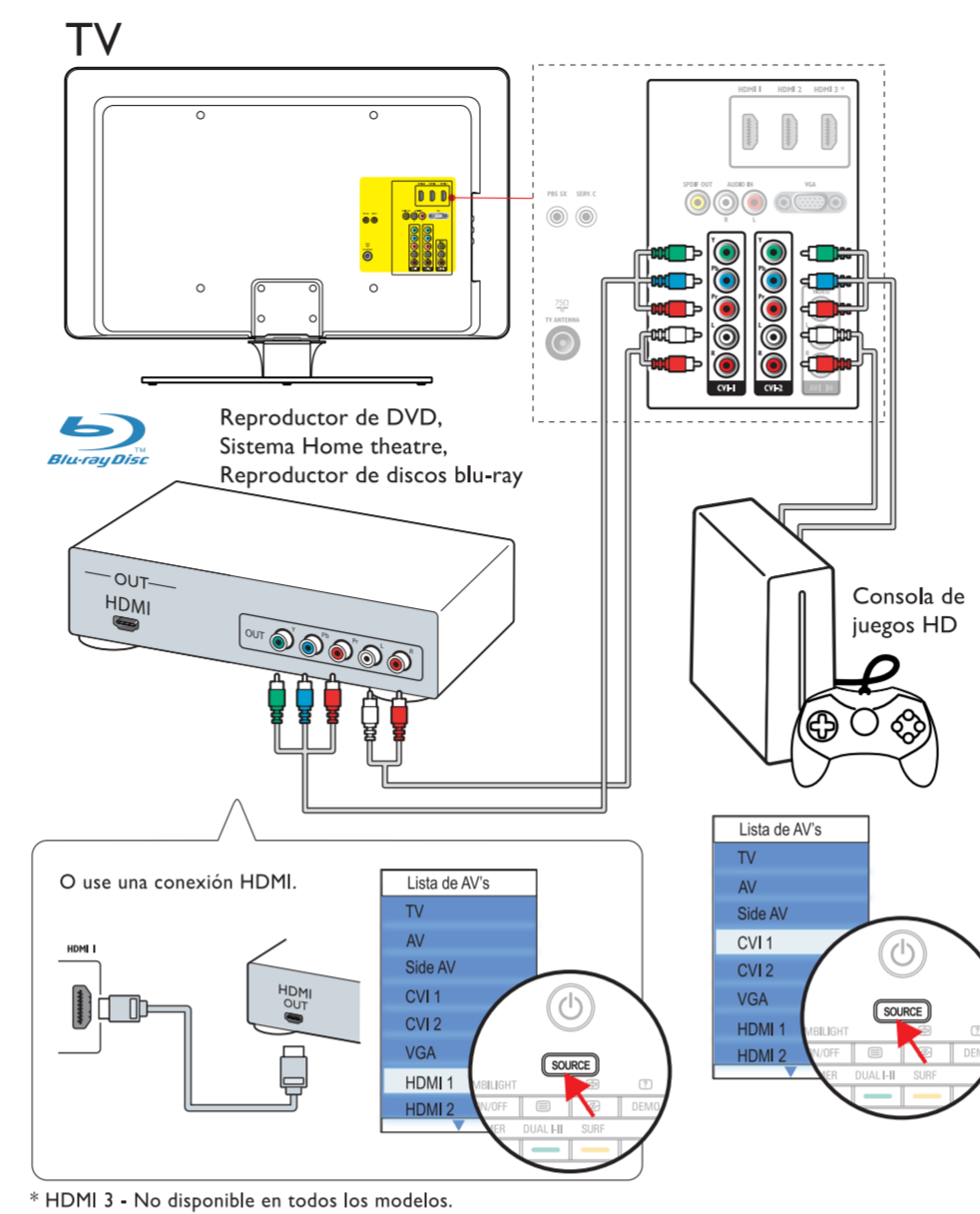
### Videograbadora HD\*, Auriculares, Consola de juegos, videograbadora, PC



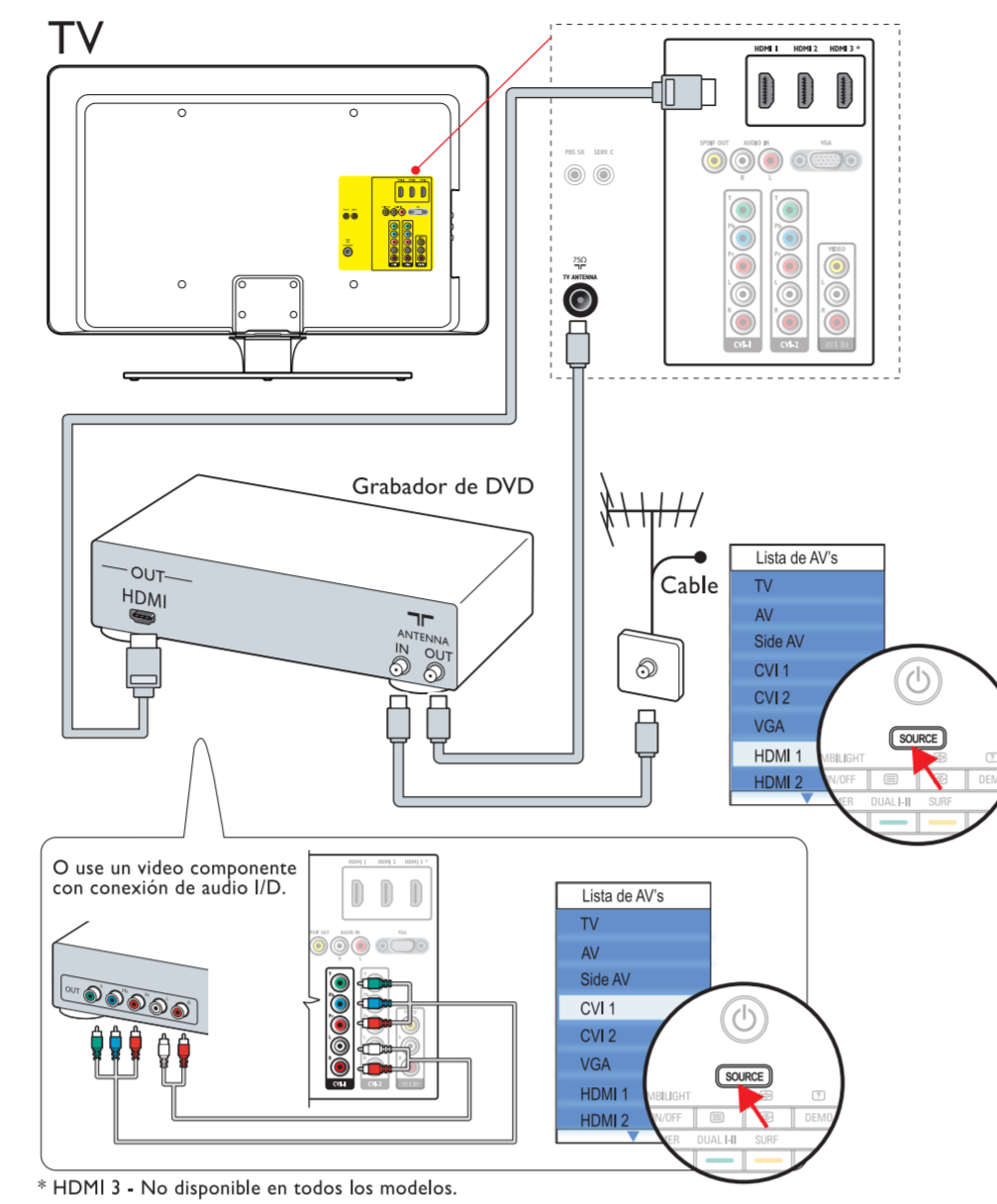
### Sistema de audio externo



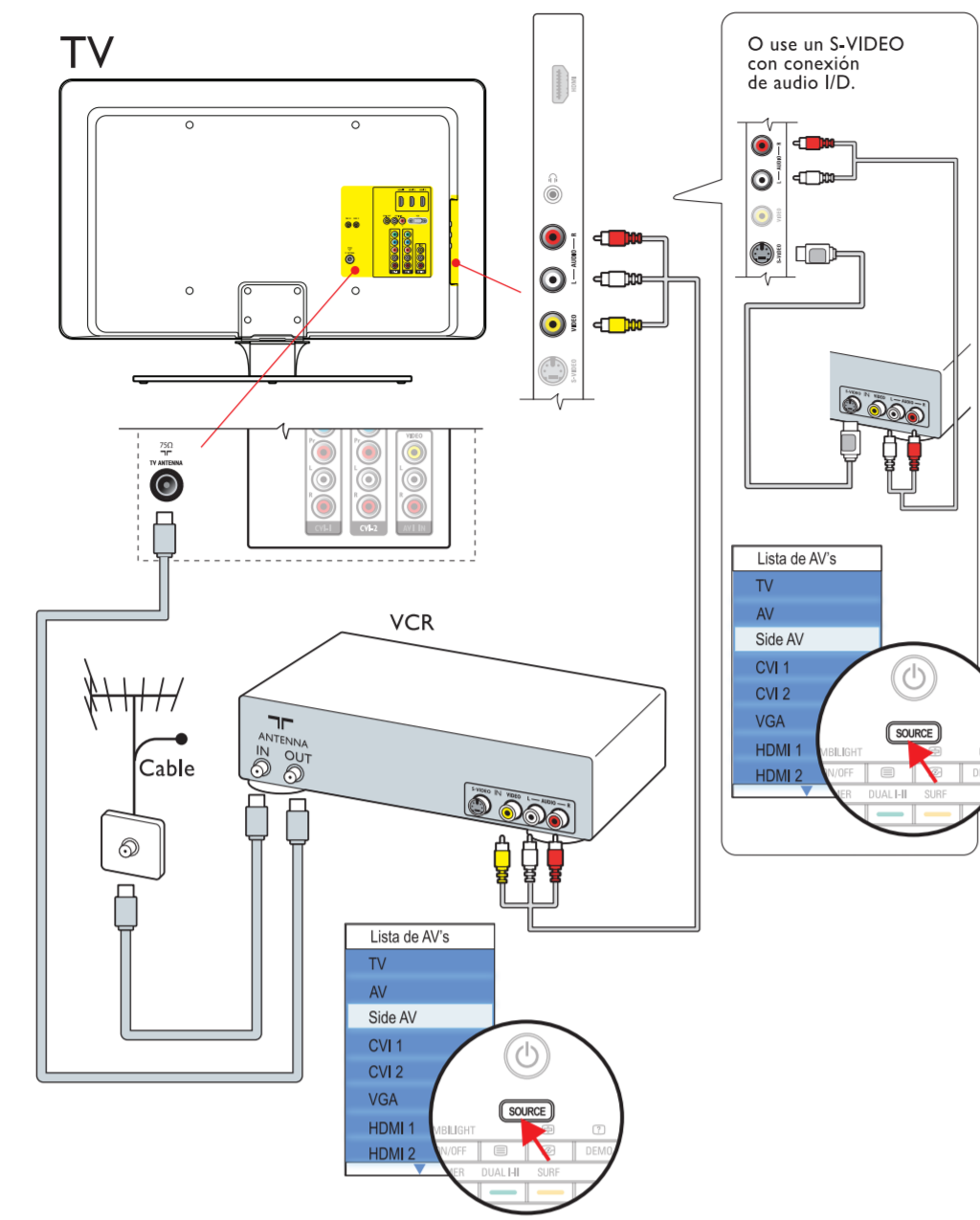
### Reproductor de DVD, Sistema Home theatre, Reproductor de discos blu-ray, Consola de juegos HD



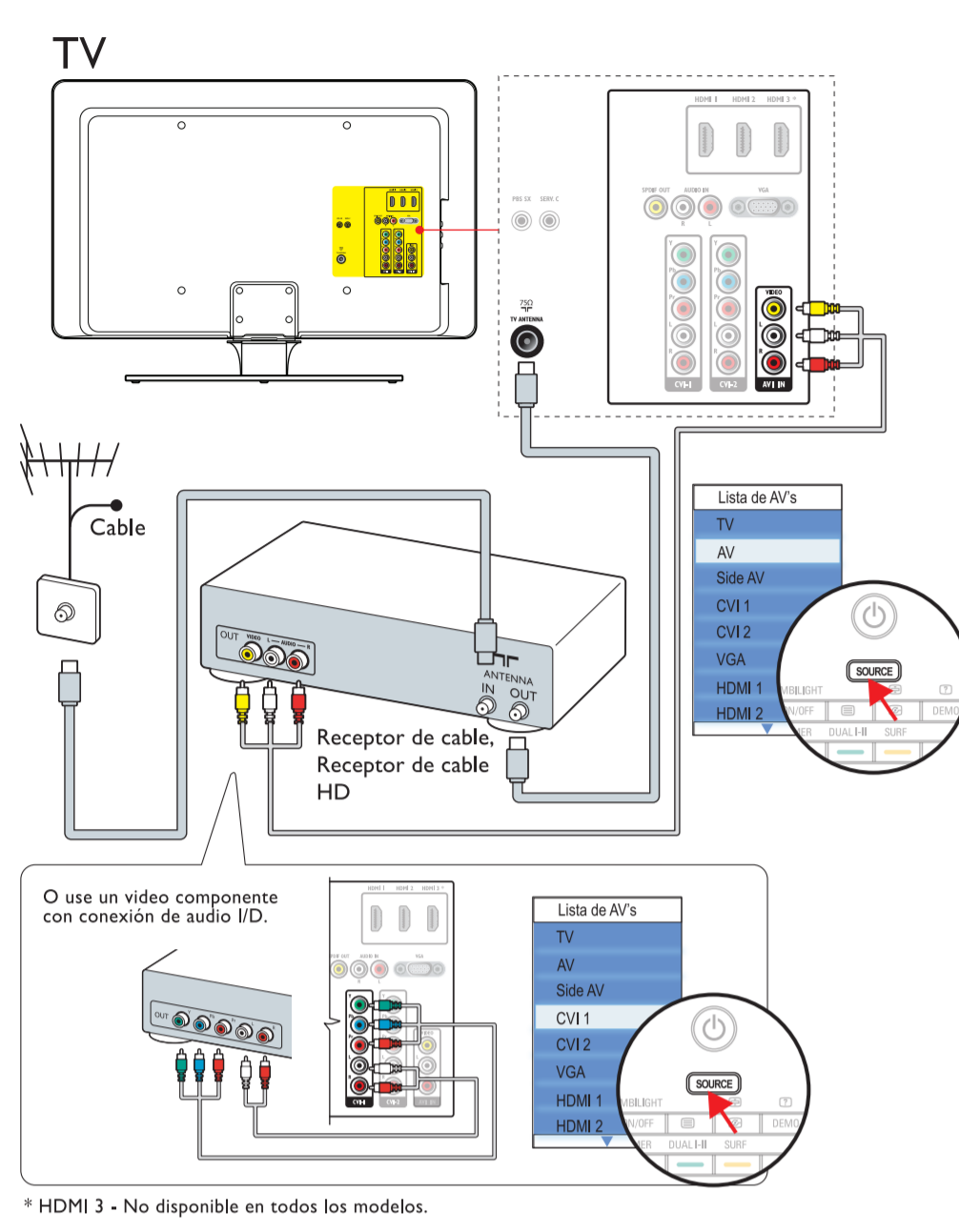
### Grabador de DVD



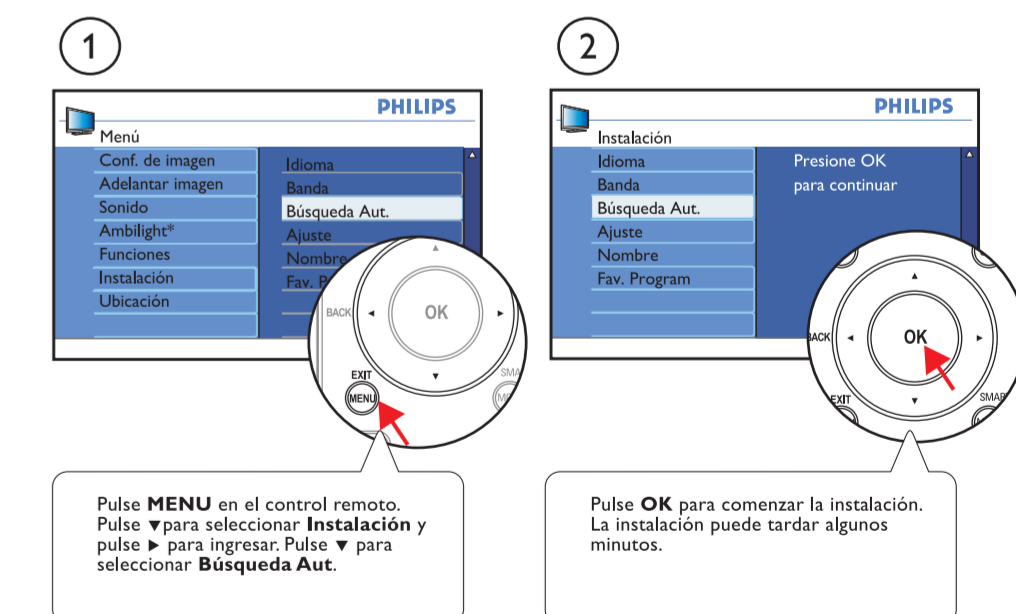
### VCR



### Receptor de cable, Receptor de cable HD

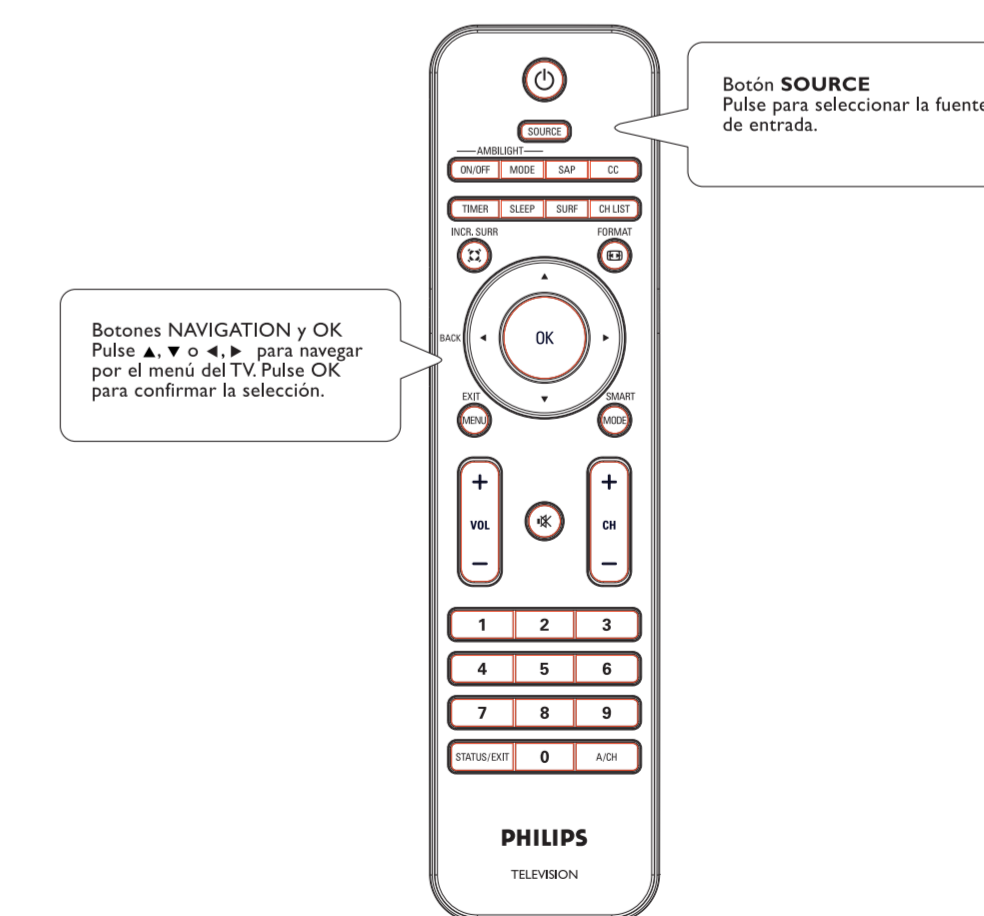


### Instalación programada



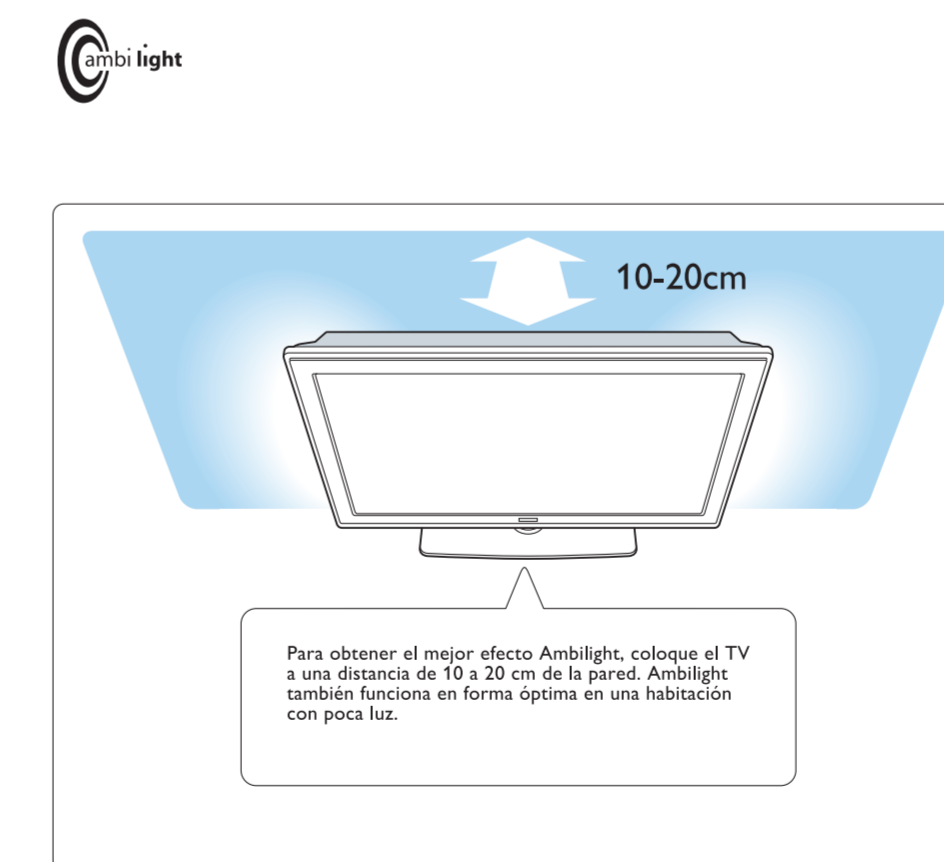
### Use el control remoto\*

\* El control remoto puede ser distinto según el modelo de TV.

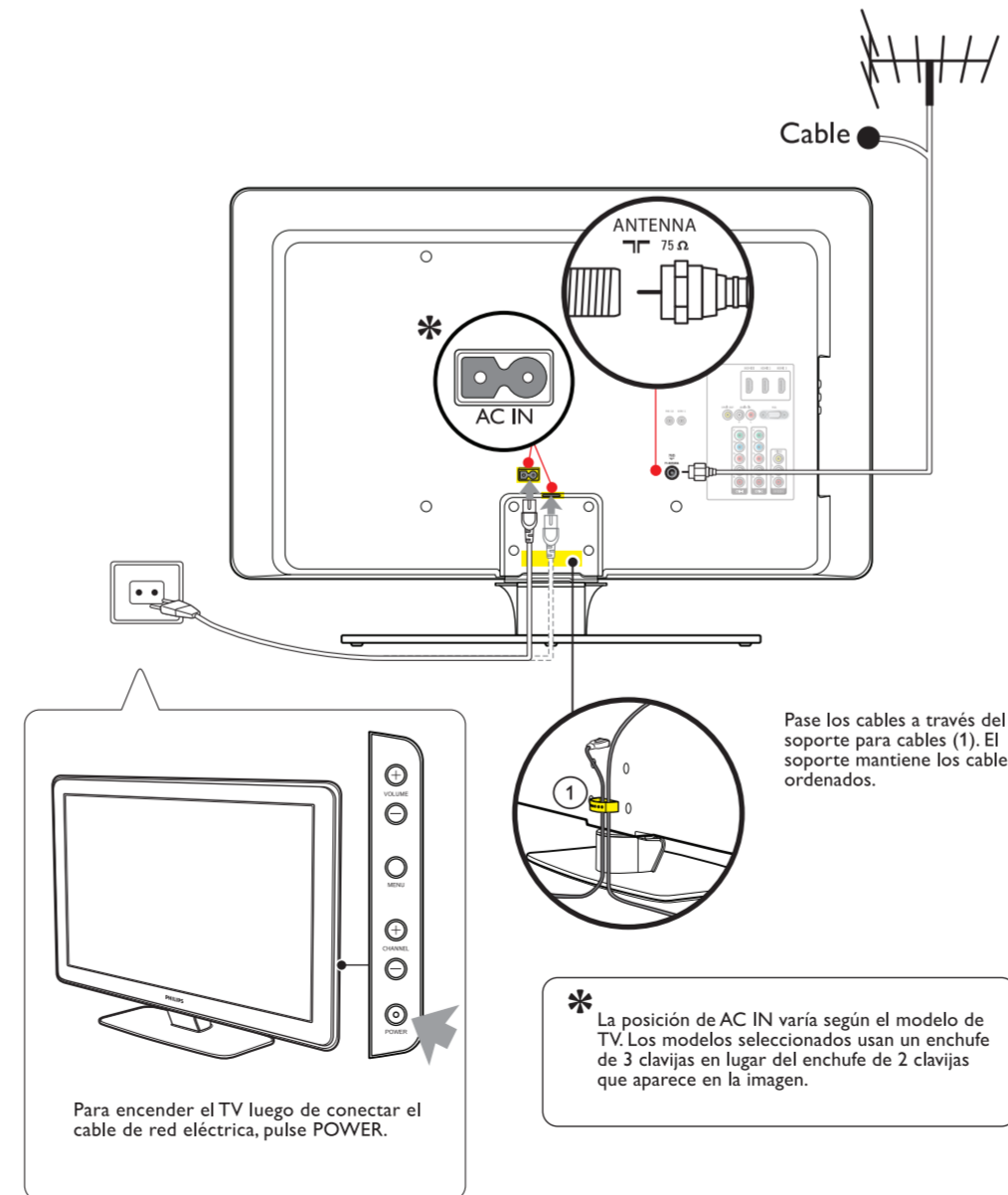


### Configuración de Ambilight\*

\* No disponible en todos los modelos.

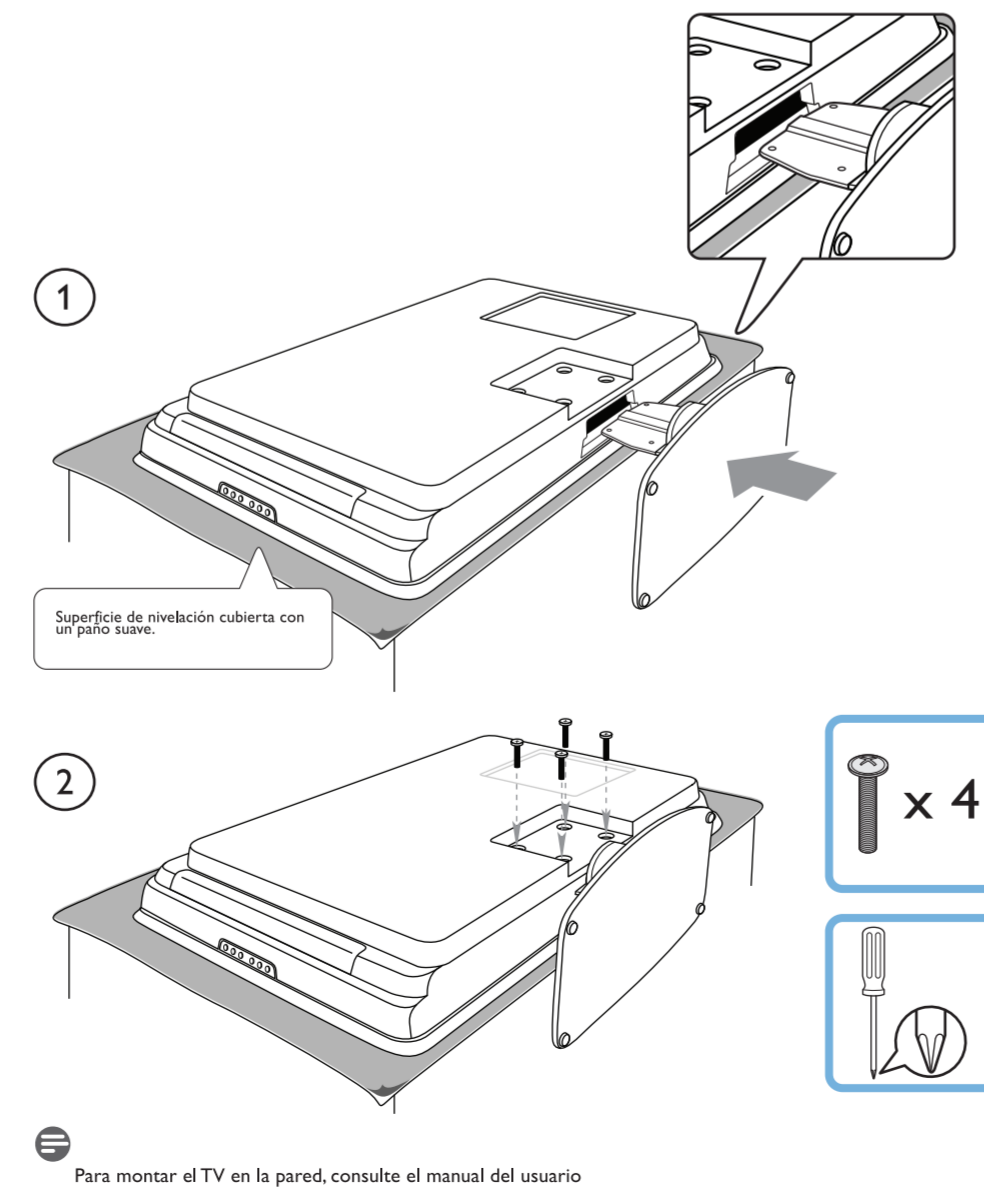


### Conecte el cable de red eléctrica\* y la antena



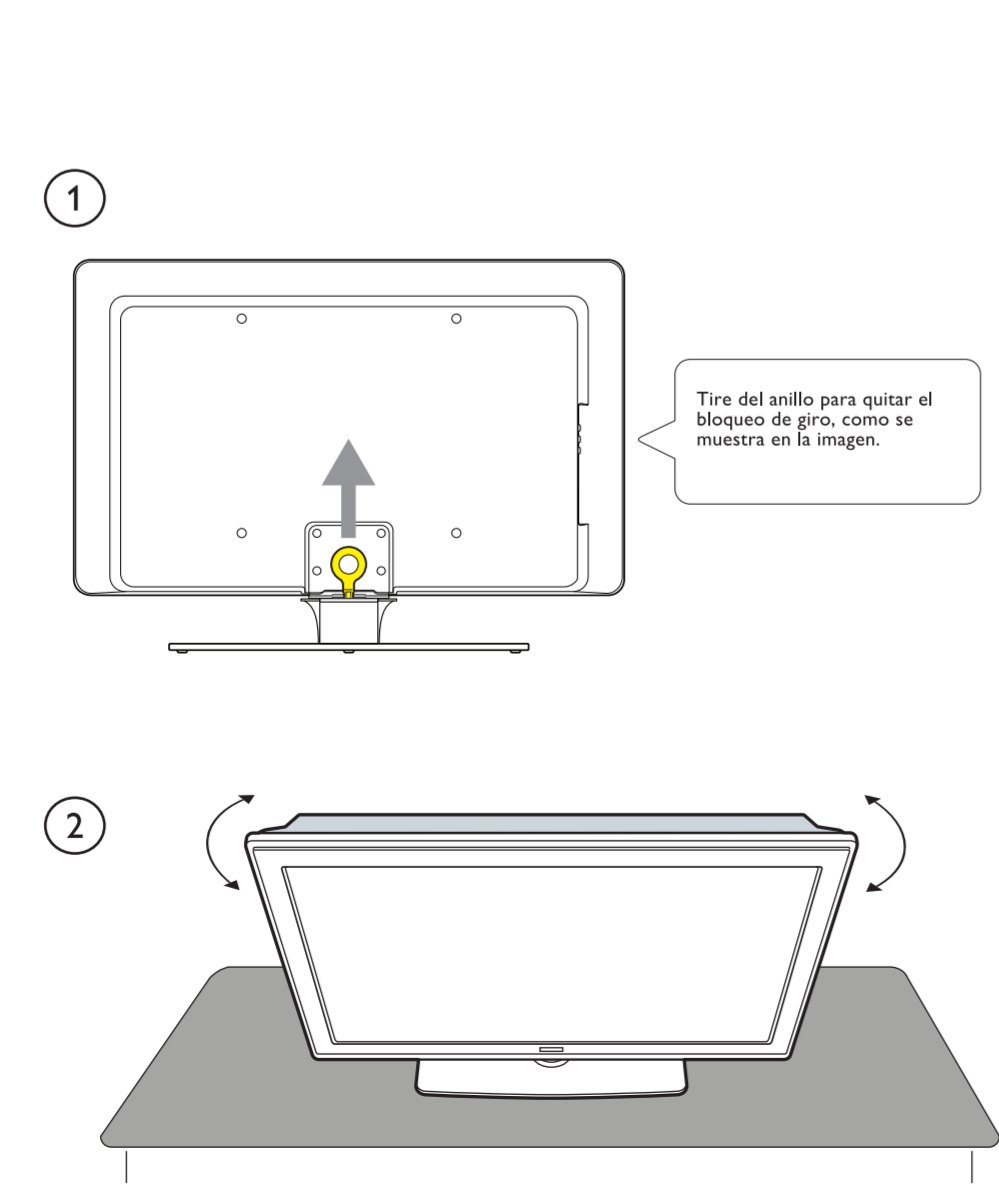
### Monte el TV en el soporte\*

\* Para configuraciones de 32 pulgadas.



### Quite el bloqueo giratorio\*

\* Para configuraciones de 42 pulgadas y más.



### ¿Qué viene en la caja

