

Philips  
Profesionální televizor  
LCD

**42" PrimeSuite**  
LCD  
DVB-T/C MPEG 2/4

**42HFL4373D**



## Ideální televizor s prémiovým a interaktivním využitím

### Philips Hotel LCD TV

S úsporným televizorem Hotel LCD TV si užijete veškeré výhody interaktivního televizoru a prémiových hotelových funkcí. Stačí propojit televizor s příslušným systémem, abyste dosáhli co nejlepších zážitků ze sledování a zároveň úsporného řešení.

#### **Trvalý a bezpečný**

- Nízká spotřeba energie
- Design přátelský k životnímu prostředí a kryt omezující hoření
- Se Zeleným tlačítkem ušetří hosté ještě více energie

#### **Pestrost zážitků pro hosty**

- Tématický televizor umožňuje hostům hledat své vlastní kanály
- Zdokonalený průvodce EPG a seznam kanálů
- Díky funkci Hotel Scenea přizpůsobíte informace a úvodní obrazovku

#### **Pokročilé hotelové funkce a budoucí vylepšení**

- Serial Xpress Protocol pro interaktivní systémy
- Kompatibilita s funkcí MyChoice k zajištění opakovaných příjmů
- Funkce VSecure pro ochranu digitálního obsahu v hotelech
- Integrovaný připojovací panel
- Displej LCD Full HD s rozlišením 1920 x 1080p

# PHILIPS

## Přednosti

### Displej LCD Full HD 1920 x 1080p



Obrazovka Full HD nabízí širokoúhlé rozlišení 1920 x 1080p, které představuje nejvyšší rozlišení pro nejlepší kvalitu obrazu. Je plně připravena pro budoucí vylepšení, jelikož podporuje signály s rozlišením 1080p ze všech zdrojů, včetně nejnovějších, např. Blu-ray a pokročilé HD herní konzole. Zpracování signálu je podstatně vylepšeno, aby podporovalo vyšší kvalitu signálu a rozlišení. Poskytuje skvělý obraz Progressive Scan bez blikání s vynikajícím jasnem a barvami.

### Serial Xpress Protocol (SXP)

Televizor lze pomocí ovládacího rozhraní Serial Xpress Protocol (SXP) propojit s externími dekodéry a set-top boxy všech hlavních poskytovatelů interaktivních systémů.

### VSecure

Chcete-li hostům zobrazovat prvotřídní HD obsah, jsou zapotřebí přísná bezpečnostní opatření na jeho ochranu, kterou vyžaduje průmysl vyrábějící obsah. Společnost Philips vyvinula komplexní řešení bezpečnosti HD obsahu v hotelech, skládající se z funkce VSecure zajišťující ochranu HD obsahu a z funkce NexGuard zajišťující právní HD vodotisk.

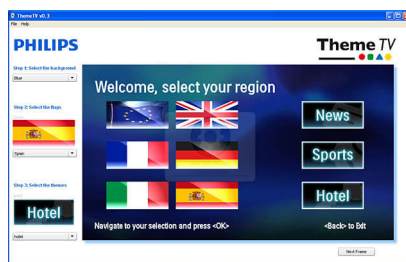
### Hotel Scenea

Funkce Hotel Scenea umožňuje vybrat a uložit v televizoru obrázek, který je možné použít jako úvodní obrazovku a pro info kanál.

### Integrovaný připojovací panel

Integrovaný připojovací panel umožňuje hostům bezproblémově připojovat k televizoru svá vlastní zařízení bez nutnosti použít externí připojovací panel.

### Tématický televizor



Tématický televizor nabízí pokročilé uživatelské rozhraní, které hostům nabízí možnost procházet nabídku pro hosty a najít si snadno a bez potřeby interaktivního zábavného systému kanály z vlastní země, zprávy a informace o hotelu.

### Kompatibilní s funkcí MyChoice



Funkce MyChoice představuje jednoduchý způsob s nízkými náklady, jak hostům zpřístupnit placené televizní kanály. Současně průběžně přináší dodatečné příjmy, které

umožňují umorit vaši počáteční investici do televizoru.

### Zelené tlačítko

Hosté mohou při používání televizoru ušetřit ještě více energie díky Zelenému tlačítku, které více ztlumí podsvětlení a vypne obrazovku, pokud host poslouchá rádio. Je to další způsob, jak snížit provozní náklady hotelu přímým zapojením hostů.

### Nízká spotřeba energie

Televizory Philips jsou navrženy tak, aby byla co nejvíce snížena spotřeba energie. To nejen snižuje dopad na životní prostředí, ale také omezuje provozní náklady.

### Design přátelský k životnímu prostředí

Podpora udržitelného rozvoje je nedílnou součástí toho, jak společnost Philips přistupuje k obchodu. Televizory Philips jsou navrženy a vyráběny podle našich principů EcoDesign, které jsou zaměřeny na snižování celkového dopadu na životní prostředí snižováním spotřeby, odstraněním nebezpečných látek, snížením hmotnosti, efektivnějším balením a lepší recyklovatelností. Televizory Philips mají též speciální kryt z materiálu, který omezuje oheň. Nezávislé testy provedené službami požární ochrany ukázaly, že zatímco běžné televizory po styku s plameny mohou požár v domácnosti zesílit, televizory Philips k šíření ohně nepřispívají.

### Zdokonalený průvodce EPG a seznam kanálů

Atraktivní průvodce EPG a seznam kanálů obsahuje intuitivní tlačítka s jasnou návodnou grafikou pro snadné nalezení oblíbených kanálů.

# Specifikace

## Obraz/displej

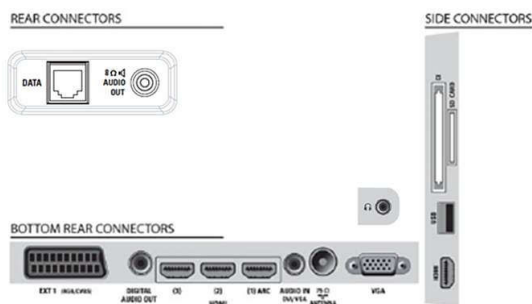
- Poměr stran: Širokouhlá obrazovka
- Úhlopříčka obrazovky (palce): 42 palců
- Úhlopříčka obrazovky (metrická): 107 cm
- Barva skříňky: Přední část v dekorativní vysoce lesklé černé s černou skříňkou
- Rozlišení panelu: 1920 x 1080p
- Jas: 500 cd/m<sup>2</sup>
- Vylepšení obrazu: Technologie 3:2/2:2 motion pull down, Hřebenový filtr 3D, Active Control,

- Zdokonalení barev, Zdokonalení barevných přechodů, Digital Noise Reduction, zdokonalení přechodů jasu, Progressive scan, Nastavení ostrosti, 3D MA deinterlacing (odstranění řádkového prokladu), Automatická korekce pleťových odstínů, Zdokonalená funkce Dynamic contrast, Zpracování 1080p 24/25/30 Hz, Zpracování 1080p 50/60 Hz, Pixel Plus HD
- Typ obrazovky: Aktivní TFT LCD displej WXGA+
- Dynamický kontrast obrazovky: 50 000:1

- Reakční doba (typická): 5 ms
- Úhel sledování: 178° (H) / 178° (V)
- Nejvyšší poměr svítivosti: 74 %
- Vylepšení obrazovky: Obrazovka s antireflexní vrstvou

## Podporovaná rozlišení

- Počítačové formáty: 640 x 480, 60 Hz, 800 x 600, 60 Hz, 1024 x 768, 60 Hz, 1280 x 1024, 60 Hz, 1280 x



# Specifikace

- 720, 60 Hz, 1280 x 768, 60 Hz, 1360 x 768, 60 Hz
- Videoformáty: 480i, 60 Hz, 480p, 60 Hz, 576i, 50 Hz, 576p, 50 Hz, 1080i, 50, 60 Hz, 720p, 50, 60 Hz, 1080p, 24, 50, 60 Hz, 1080p, 24, 25, 30, 50, 60 Hz

## Tuner/příjem/vysílání

- Vstup antény: Koaxiální vstup 75 ohmů (IEC75)
- Pásmo tuneru: pásmo Hyperband, kanál S, UHF, VHF
- systém TV příjmu: PAL I, PAL B/G, SECAM B/G, SECAM L/L', DVB COFDM 2K/8K
- Digitální příjem: DVB-C MPEG4, DVB-T MPEG4
- Počet kanálů předvoleb: 999
- Přehrávání videa: PAL, SECAM, NTSC

## Multimediální aplikace

- Multimediální připojení: USB
- Formáty přehrávání: MP3, Fotografie JPEG, Soubory prezentace (.alb)
- Formáty přehrávání videa: H264/MPEG-4 AVC

## Pohodlí

- Snadná instalace: Standard Plug & Play, Zdokonalený hotelový režim, Automatické ladění (ATS), Jemné ladění, Digitální ladění PLL, Automatická instalace kanálů (ACI), Název programu, Automatické pojmenování programů, funkce Autostore, Klonování nastavení televizoru přes rozhraní USB, Uzamčení nabídky pro instalaci, Zabezpečení přístupu do nabídky, Zámek klávesnice
- Snadné použití: Autom. vyrovnávání hlasitosti (AVL), 1kanalový seznam analogový/digitální, Nastavení na obrazovce, Seznam programů, Ovládání na boku přístroje, Grafické uživatelské rozhraní
- Komfortní provedení: Funkce hotelový host, Automatické zapnutí, Zelené/rychlé zapnutí, Uvitací zpráva, Indikátor zpráv, Kanál po zapnutí, Omezení hlasitosti, Časovač
- Nastavení formátu obrazovky: Rozšířený obraz 16:9, Širokoúhlá obrazovka, Velké zvětšení (Super Zoom), Automatický formát
- Elektronický programový průvodce (EPG): Průvodce EPG na 8 dnů, Průvodce Now + Next EPG
- Dálkový ovladač: detekce slabé baterie, ochrana před krádeží baterie
- Interaktivní hotelové funkce: Kompatibilní s připojovacím panelem, Blokování automatické aktualizace kanálů, Stahování softwarových bloků z vysílání přenášeného vzduchem, VSecure, MyChoice, SmartInstall, Tématický televizor
- Typ dálkového ovladače: 22AV1104A/10 (RC6)
- Režim Věznice: Txt, MHEG, USB, EPG, Sub blok
- Teletext: Teletext s pamětí 1 000 stránek
- Další výhody: Zámek Kensington
- Možnost aktualizace firmwaru: Aktualizace firmwaru přes USB, Aktualizace firmwaru přes RF
- Vylepšení teletextu: Český teletext, Informace o programu

## Healthcare

- Ovládání: Dálkový ovladač pro více přístrojů
- Bezpečnost: Dvojitá izolace třídy II
- Pohodlí: Výstup pro sluchátka, Nezávislé ztlumení hlavního reproduktoru

## Zvuk

- Výstupní výkon (RMS): 2 x 10 W
- Zvukový systém: Stereo NICAM
- Vylepšení zvuku: Automatické vyrovnávání hlasitosti, Incredible Surround, Funkce Smart Sound

## Reproduktory

- Vestavěné reproduktory: 2

## Možnosti připojení

- Vylepšené možnosti připojení: Rozhraní Serial Xpress, Rychlé infračervené smyčkové propojení, Indikátor zapnutí konektoru Scart, USB2.0
- Počet připojení HDMI: 4
- Počet konektorů Scart: 1
- EasyLink (HDMI-CEC): Přehrávání stisknutím jednoho tlačítka, Pohotovostní režim systému
- Čelní / boční přípojky: USB 2.0, Rozhraní HDMI v1.3
- Konektor Ext 1 Scart: Audio levý/pravý kanál, RGB, Vstup kompozitního videa CVBS
- HDMI 1: Rozhraní HDMI v1.3
- Další připojení: Výstup S/PDIF (koaxiální), VGA vstup pro PC + audio levý/pravý, Výstup pro reproduktor do koupelny, Rozhraní Common Interface Plus (CI+)

## Napájení

- Napájení ze sítě: 220-240V, 50/60 Hz
- Okolní teplota: 5 °C až 40 °C
- Spotřeba energie v pohotovostním režimu: 0,22 W
- Spotřeba elektrické energie (typická): 100 W
- Průměrná roční spotřeba: 142 kWh
- Přítomnost olova: Ano\*
- Obsah rtuti: 56 mg

## Ekologické specifikace

- Bezpečnost: Kryt omezující oheň
- Pohotovostní režim s nízkou spotřebou
- SmartPower Eco

## Příslušenství

- Dodávané příslušenství: Dálkový ovladač, Baterie pro dálkový ovladač, Napájecí kabel, Záruční list, Držák pro montáž na stěnu
- Volitelné příslušenství: Montáž na stěnu (náklon) 22AV3200/10, Dálkový ovladač pro nastavení 22AV8573/00, Otočný stojan na nábytek

## Rozměry

- Šířka přístroje: 1025 mm
- Výška přístroje: 636 mm
- Hloubka přístroje: 83 mm
- Hmotnost výrobku: 16 kg
- Šířka přístroje (s podstavcem): 1025 mm
- Výška přístroje (s podstavcem): 687 mm
- Hloubka přístroje (s podstavcem): 360 mm
- Hmotnost výrobku (+ podstavec): 19 kg
- Šířka balení: 1268 mm
- Výška balení: 730 mm
- Hloubka balení: 246 mm
- Hmotnost včetně balení: 22 kg
- Kompatibilní s montáží na stěnu: 200 x 200 mm



Datum vydání 2024-03-23

Verze: 3.0.8

EAN: 87 12581 60241 3

© 2024 Koninklijke Philips N.V.  
Všechna práva vyhrazena.

Údaje mohou být změněny bez předchozího varování.  
Ochranné známky jsou majetkem Koninklijke Philips N.V. nebo jejich příslušných vlastníků.

[www.philips.com](http://www.philips.com)

\* Spotřeba energie v kWh za rok je počítána ze spotřeby elektrické energie televizoru při provozu 4 hodin za den po dobu 365 dní. Reálná spotřeba energie závisí na tom, jak mnoho bude televizor využíván.

\* Tento televizor obsahuje olovo jen v určitých částech nebo součástkách, kde nelze použít jinou technologii, v souladu se stávajícími osvozujícími klauzulemi směrnice RoHS.

\* Typická spotřeba elektrické energie v zapnutém stavu, měřená dle IEC62087 Ed 2.