

Philips
Televisor LED profissional

58 cm (23") Studio
LED
DVB-T/C MPEG 2/4

23HFL2809D



Boa relação qualidade/preço num design moderno

com tecnologia LED economizadora

Com este televisor LED Hospitality economizador de energia, pode desfrutar de uma instalação eficiente através da clonagem USB e funcionalidades dedicadas para hotelaria, como bloqueio de menus e de controlo.

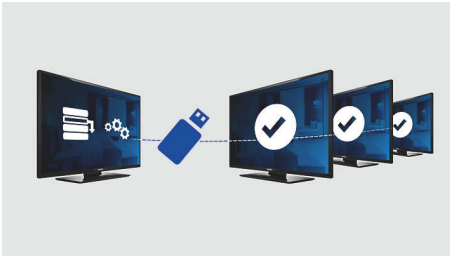
Funcionalidades avançadas para hotéis e preparadas para o futuro

- Imagens de LED brilhantes com baixo consumo
- Limitação de volume
- Clonagem USB das definições para uma rápida instalação
- USB para reprodução de conteúdos multimédia
- Painel de conectividade integrado
- Baixo consumo de energia
- Bloqueio do menu de instalação
- Página de boas-vindas no ecrã
- Bloqueio dos controlos laterais

PHILIPS

Destques

Clonagem USB



Proporciona a capacidade de copiar facilmente todas as definições de canais e de programação de um televisor para outro em menos de um minuto. A funcionalidade garante uniformidade entre televisores e reduz de forma significativa o tempo e os custos de instalação.

Limitação de volume

Esta funcionalidade permite predefinir os limites de volume do televisor, evitando ajustes de volume excessivos e perturbação dos seus vizinhos.

Bloqueio do menu de instalação

Evita o acesso não autorizado a definições de instalação e configuração, para garantir o maior conforto aos utilizadores e evitar custos de reprogramação desnecessários.

Baixo consumo de energia

Os televisores Philips foram concebidos para minimizar o consumo de energia, reduzindo o impacto ambiental e os custos de funcionamento.

Painel de conectividade integrado

O painel de conectividade integrado permite que os seus clientes liguem facilmente os seus dispositivos pessoais ao seu televisor sem necessitar de um painel de conectividade externo.

LED



A tecnologia de iluminação LED mais avançada deste televisor LED combina um design minimalista atractivo com uma qualidade de imagem deslumbrante e dispõe do menor consumo de energia da sua categoria. Além disso, a tecnologia de iluminação LED não inclui a utilização de materiais perigosos. Assim, com a retroiluminação LED pode desfrutar de um baixo consumo, alto brilho, contraste e nitidez inacreditáveis e cores vibrantes.

USB (fotos, música, vídeo)



Ligue a sua unidade de memória USB, câmara digital, leitor mp3 ou outro dispositivo multimédia à porta USB na parte lateral do seu televisor para desfrutar de fotografias, vídeos e música utilizando o prático navegador de conteúdos no ecrã.

Página de boas-vindas



É apresentada uma mensagem de boas-vindas no ecrã sempre que o televisor é ligado.

Bloqueio dos controlos laterais

Ao seleccionar a opção para bloquear ou desbloquear o acesso aos controlos laterais do televisor no menu de configuração, é evitado o acesso não autorizado ao menu do televisor, poupando tempo e esforço de uma nova instalação à instalação hoteleira.

Especificações

2 colunas frequências médias e altas 10 W, subwoofer 30 W

- Rácio de visualização: 16:9
- Tamanho do ecrã na diagonal (pol.): 23 polegada
- Tamanho do ecrã na diagonal (métrico): 58 cm
- Cor da caixa: Preto
- Visor: Televisor LED HD
- Resolução do painel: 1366 x 768 p
- Melhoramento de imagem: Digital Crystal Clear, Perfect Motion Rate de 100 Hz
- Ângulo de visualização: 170° (H)/160° (V)

Resolução suportada do ecrã

- Entradas de computador: até 1920x1080 @ 60 Hz
- Entradas de vídeo: 24, 25, 30, 50, 60 Hz, até 1920x1080p

Sintonizador/receção/transmissão

- sistema TV: PAL, SECAM
- Televisão Digital: DVB-C MPEG2/MPEG4, DVB-T MPEG2/MPEG4
- Reprodução de vídeo: PAL, SECAM, NTSC

Aplicações multimédia

- Ligações multimédia: USB
- Formatos de reprodução de vídeo: H264/MPEG-4 AVC, MPEG-1, MPEG-2, MPEG-4, Recipientes: AVI, MKV, WMV9/VC1
- Formatos de reprodução de música: MP3, M4A, WMA (v2 a v9.2)
- Formatos de reprodução de imagens: JPEG, BMP, PNG

Funcionalidades

- Facilidade de Instalação: ATS: Sistema Sintonização Automática, ACI: Instalação Automática de Canais, Atribuição Automática dos Nomes dos Programas, Programação automática, Clonagem de definições do televisor via USB, Bloqueio do menu de instalação, Acesso seguro aos menus
- Fácil de utilizar: Nivelador Automático de Volume (AVL), Visualização no ecrã, Lista de Programas, Controlo lateral, 1 lista de canais analógicos/digitais
- Comfort: Funcionalidades para Quartos de Hotel, Página de boas-vindas (.png), Canal de activação, Limitação de volume, Temporizador
- Ajustes de Formato do Ecrã: 4:3, 14:9, 14:9 zoom, 16:9, Automático, Legendas, Cinema
- Guia de Programação Electrónico: Guia de programação electrónico, 8 dias, Agora + Próximo EPG
- Modo de prisão: Txt, MHEG, USB, EPG, sub-campo
- Teletexto: 1000 páginas de Texto Inteligente
- Firmware atualizável: Firmware atualizável através

- de USB
- Telecomando: 22AV1407A/12

Healthcare

- Comando: Telecomando multi-dispositivos (4x)
- Funcionalidades: Saída de auscultador

Som

- Melhoramento do som: Nivelador Automático do Volume, Incredible Surround, Controlos de Graves e Agudos, Som cristalino

Colunas

- Colunas incorporadas: 2

Conetividade

- Número de ligações AV: 1
- Número de ligações HDMI: 1
- Funcionalidades HDMI: Audio Return Channel
- Número de scarts (RGB/CVBS): 1
- Número de USB: 1
- Outras ligações: Antena IEC75, Saída S/PDIF (coaxial), Entrada PC VGA, Common Interface Plus (CI+)
- Ligações laterais: Entrada áudio L/R, Entrada CVBS, Saída auscultador, USB 2.0

Potência

- Alimentação elétrica: 220-240 V CA, 50-60 Hz
- Temperatura ambiente: De 5 °C a 35 °C
- Consumo de energia em modo de espera: $0,3\text{ W}$
- Classe energética: A
- Potência com Rótulo energético da UE: 24 W
- Funcionalidades de poupança de energia: Modo Eco, Supressão de imagem (para rádio)
- Consumo de energia anual: 35 kWh

Acessórios

- Acessórios incluídos: Telecomando, Pilhas para telecomando, Suporte para mesa, Folheto de garantia, Folheto de informação legal e segurança
- Acessórios opcionais: Telecomando de configuração 22AV8573/00

Dimensões

- Largura do conjunto: 542 mm
- Altura do conjunto: 336 mm
- Profundidade do conjunto: 35/61 mm
- Peso do produto: 3,7 kg
- Largura do conjunto (com suporte): 542 mm
- Altura do conjunto (com suporte): 364 mm
- Profundidade do conjunto (com suporte): 135 mm
- Compatível com suporte de parede: 75 x 75 mm



Data de publicação
2024-04-05

Versão: 5.0.1

EAN: 87 12581 71363 8

© 2024 Koninklijke Philips N.V.
Todos os direitos reservados.

Todas as especificações estão sujeitas a alterações sem aviso prévio. As marcas comerciais são propriedade de Koninklijke Philips N.V. ou dos respectivos detentores.

www.philips.com