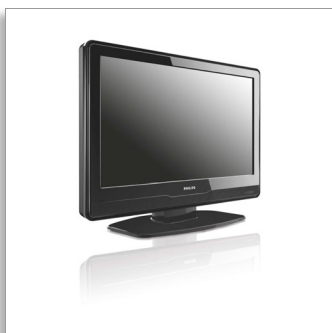




Philips  
Profesjonell LCD-TV

**19" Pro+**  
LCD  
integrert digital



**19HFL3340D**

## Mer komfort for gjestene

### Philips digital LCD hotell-TV

Denne moderne hotell-TVen gir større anvendelighet til gjestene på rommet, og den gir gjestene mulighet til å koble til sine egne enheter. Siden den er HD-klar og digital, forbereder den deg på fremtiden og kan tilby de nyeste digitale tjenestene til gjestene.

#### Best på totale eierkostnader

- Kompatibel med set-top-boks
- USB-kloning av alle innstillinger for hurtiginstallasjon

#### Bærekraftig og sikker

- Øko-vennlig design og flammesikkert kabinett

#### Skille gjesteopplevelsene

- Volumbegrensning
- Én samlet kanalliste for analoge og digitale kanaler
- Fjernkontroll for hoteller som er enkel å bruke
- Kompatibel med Philips' tilkoblingspaneler for å kunne brukes med gjestenes enheter

#### Avanserte hotellfunksjoner og fremtidskompatibel

- Automatisk kanalinnstilling
- Velkomstmelding på skjermen
- HD Ready med integrert DVB-T-tuner

# PHILIPS

## Høydepunkter

### Velkomstmelding

En velkomstmelding vises hver gang TV-en slås på.

### Automatisk kanalinnstilling

Den er perfekt for egenannonsering eller informasjonskanaler fordi den kan vise en forhåndsdefinert kanal når TV-en slås på.

### HD Ready med DVB-T-tuner

Gjestene dine kan nyte den utrolige bildekvaliteten fra høydefinisjonsbilder, og de vil være klare for HD-kilder som HDTV-set-top-boks. TV-en kan motta analoge YPbPr-signaler, i tillegg til ukomprimerte digitale signaler med høyest mulig kvalitet via DVI eller HDMI. De digitale signalene støtter HDCP-kopibeskyttelse. Med den integrerte DVB-T-tuneren kan TV-en vise kanaler fra det digitale bakkenettet, i tillegg til eksisterende analoge kanaler. Gjестene dine kan også lytte til digitale radiostasjoner med høykvalitetslyd uten å trenge ekstra lydnettverk.

### Én samlet kanalliste

Én integrert kanalliste for digitale og analoge kanaler. Dermed kan gjesten veksle sømløst mellom analoge og digitale kanaler.

### Fjernkontroll for hoteller

Denne stilige fjernkontrollen er spesielt utformet for bruk på hoteller. For at TV-en

skal være enkel for gjestene å bruke, er de viktigste knappene og funksjonene plassert på fjernkontrollen. Fjernkontrollen til hotell-TV-er leveres med tyverisikre batterianordninger, noe som bidrar til effektiv hotell-drift.

### Volumbegrensning

Denne funksjonen forhåndsdefinerer volumområdet TV-apparatet kan brukes med, noe som forhindrer overdrevent mange volumjusteringer, og du unngår å forstyrre gjestene i naborommet.

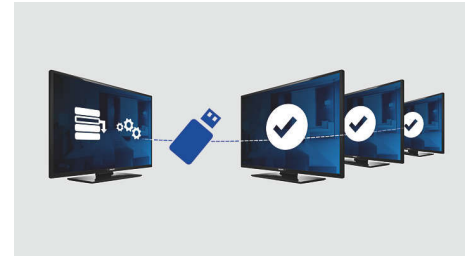
### Kompatibel med tilkoblingspanelet

Denne TV-en fungerer sømløst sammen med Philips' tilkoblingspaneler. Gjesten kan enkelt koble til og se på innhold fra PC, MP3-spiller, DVD-spiller, videokamera og forskjellige andre enheter. Med automatisk oppdaging kan tilkoblingspanelet og TV-en automatisk bytte på å vise innholdet på den tilkoblede gjesteenheten.

### Kompatibel med set-top-boks

Denne hotell-TV-en kan kobles til en set-top-boks med scart-tilkobling og Serial Express Lite-protokollen.

### USB-kloning



Gir deg muligheten til enkelt å kopiere alle programmerings- og kanalprogrammeringsinnstillinger fra én TV til andre TVer på under et minutt. Funksjonen sikrer enhetlighet mellom TV-ene og reduserer installasjonstid og -kostnader betydelig.

### Øko-vennlig design

Bærekraft er en viktig del av Philips' forretningsvirksomhet. Philips' TVer er utformet og produsert i henhold til våre EcoDesign-prinsipper som skal minimere den totale miljøpåvirkningen med lavere strømforbruk, fjerning av giftige stoffer, lavere vekt, mer miljøvennlig emballasje og bedre gjenvinning. Philips' TVer har også et spesielt kabinett i et flammesikkert materiale. Uavhengige tester som er utført av brannvesenet, har vist at der TVer noen ganger kan intensivere branner forårsaket av eksterne kilder, bidrar ikke Philips' TVer til spredning av brann.

# Spesifikasjoner

## Bilde/skjerm

- Sideforhold: Widescreen
- Diagonal skjermstørrelse (tommer): 19 tommer
- Diagonal skjermstørrelse (cm): 48 cm
- Paneloppløsning: 1680 x 1050p
- Lysstyrke: 300 cd/m<sup>2</sup>
- Kontrastforhold (typisk): 1000 : 1
- Bildeforbedring: 3/2-2/2 Motion Pull Down, 2D-kamfilter, Aktiv kontroll, Black stretch, Blue stretch, Crystal Clear III, Digital støyreduksjon, Bevegelsesadaptiv de-interlacing, Progressive scan, Automatisk hudfargekorrigering, Dynamisk kontrastforbedring, White stretch, Green Stretch
- Skjermtype: LCD WXGA+ Active Matrix TFT
- Svartid (typisk): 6 ms
- Visningsvinkel: 170° (H) / 160° (V)
- Skjermforbedring: Anti-refleksbehandlet skjerm

## Støttet skjermopløsning

- Datamaskinformater: 640 x 480, 60 Hz, 800 x 600, 60 Hz, 1024 x 768, 60 Hz, 1280 x 1024, 60 Hz
- Videoformater: 480i, 60 Hz, 480p, 60 Hz, 576i, 50 Hz, 576p, 50 Hz, 1080i, 50, 60 Hz, 720p, 50, 60 Hz

## Tuner/mottak/overføring

- Antenneinnngang: 75 ohm koaksial (IEC75)
- Tunerbånd: Hyperbånd, S-kanal, UHF, VHF
- TV-system: PAL I, PAL B/G, PAL D/K, SECAM B/G, SECAM D/K, SECAM L/L'
- Digital-TV: DVB-bakkesignal \*
- Antall forhåndsinnstilte kanaler: 1000
- Videoavspilling: PAL, SECAM, NTSC

## Anvendelighet

- Enkel installering: Avansert hotellmodus, Fininnstilling, PLL digital søking, Programnavn, Kloning av TV-innstillinger via USB, Låse installasjonsmenyen, Tilgang til sikkerhetsmeny, Tastaturlås, Automatisk programnavngiving, Automatisk kanalinnstilling (ACI), ATS (Automatic Tuning System), Automatisk lagring, Plug-and-Play
- Enkel i bruk: Automatisk volumtjevning, 1 kanalliste analog/digital, Visning på skjermen, Programliste, Sidekontroll
- Klokke: Sleep Timer
- Komfort: Hotellgjest-funksjoner, Velkomstmelding, Slå på kanal, Volumbegrensning, Sleep timer
- Skjermformatjusteringer: 4:3, Movie expand 14:9,

- Movie expand 16 : 10, Widescreen, Tekstingszoom, Superzoom
- Elektronisk programguide: 8-dagers elektronisk programguide, Now + Next EPG
- Fjernkontroll: lav batteri-indikasjon, batteri, tyverisikret
- Interaktive hotellfunksjoner: Kompatibel med tilkoblingspanelet
- Fjernkontrolltype: 22AV1104 (RC6)
- Fængselsmodus: Deaktivering av tekst-TV og MHEG
- Tekst-tv: 100 siders Smart Text
- Andre praktiske funksjoner: Kensington-lås
- Fastvareoppgraderbar: Fastvare kan oppgraderes via USB
- Bilde i bilde: Dobbel tekstskjerm

## Helsetjeneste

- Kontroll: Multifjernkontroll, Hengende kontroll via IR-kobling
- Sikkerhet: Jordet strømlledning
- Anvendelighet: Hodetelefonutgang

## Lyd

- Utgangseffekt (RMS): 2 x 3 W
- Lydsystem: Mono, Stereo
- Lydforbedring: Automatisk volumtjevning, Incredible Surround, Smart Sound

## Høytalere

- Innebygde høytalere: 2

## Tilkoblingsmuligheter

- Forbedring av tilkoblingsmuligheter: Rask infrarød sløyfe, Serielt Xpress-grensesnitt, Slå på scart
- EasyLink (HDMI-CEC): Ettrykks avspilling, Systemstandby
- Front-/sidetilkoblinger: USB, Audio v/h inn, CVBS inn, HDMI v 1.3, Hodetelefonutgang
- Ext 1 Scart: Audio v/h, CVBS inn/ut, RGB
- HDMI 1: HDMI v 1.3
- Andre tilkoblinger: Felles grensesnitt, PC-lyd inn, PC inn VGA
- Ext 3: Audio v/h inn, YPbPr

## Drift

- Strømnett: 100-240 V, 50/60 Hz
- Omgivelsestemperatur: 5 til 35 °C

- Effektforbruk: 46.5 W
- Effektforbruk i standby: <math>\leq 0,3 W</math>

## Grønne spesifikasjoner

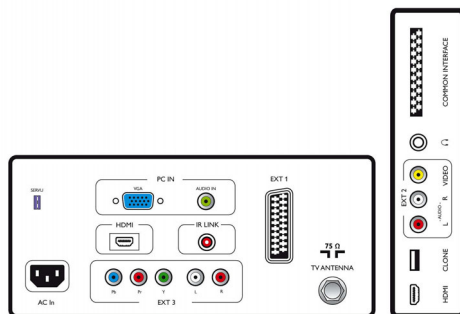
- Sikkerhet: Flammesikkert kabinett

## Tilbehør

- Vedlagt tilbehør: Fjernkontroll, Batterier til fjernkontroll, Nettledning, Bordstativ med vippefunksjon, Garantibevis
- Ekstra utstyr: Oppsett av fjernkontroll RC2573GR, Monteringsbraketter/stativer

## Mål

- Bredde, apparat: 468 millimeter
- Høyde, apparat: 349 millimeter
- Dybde, apparat: 69 millimeter
- Produktvekt: 3,9 kg
- Bredde, apparat (med stativ): 468 millimeter
- Høyde, apparat (med stativ): 392 millimeter
- Dybde, apparat (med stativ): 166 millimeter
- Produktvekt (+stativ): 4,4 kg
- Eskebredde: 512 millimeter
- Eskehøyde: 458 millimeter
- Eskedybde: 136 millimeter
- Vekt, inkl. emballasje: 5,84 kg
- Veggfeste-kompatibel: 100 x 100 mm



Utgivelsesdato  
2024-03-29

Versjon: 1.3.13

EAN: 87 12581 43718 3

© 2024 Koninklijke Philips N.V.  
Alle rettigheter forbeholdt.

Spesifikasjonene kan endres uten varsel. Varemerker tilhører Koninklijke Philips N.V. eller deres respektive eiere.

[www.philips.com](http://www.philips.com)



\* Ta kontakt med din Philips-forhandler for mer informasjon om land som bruker DVB-T.