

Philips Cineos  
Televisor LCD profesional

42"  
LCD  
TDT integrado

42HF9385D



La mejor experiencia para tus huéspedes con Ambilight

## Televisor LCD digital interactivo

Sorprende a tus huéspedes con lo último en televisores interactivos para películas. El exclusivo efecto de halo de luz de Ambilight proporciona a tus huéspedes una experiencia visual incomparable y más relajante.

### El mejor coste para su inversión

- Clonación USB de todos los ajustes para una instalación rápida
- Bloqueo del menú de instalación

### Preparado para sistemas y para avances futuros

- Sintonizador de TDT integrado para televisión y radio digital
- Interfaz de control Serial Xpress para sistemas interactivos

### Sostenible y seguro

- Diseño ecológico y carcasa de combustión lenta

### Excelente visualización y comodidad para los huéspedes

- Ambilight activo de 2 canales mejora la experiencia visual
- Pantalla LCD Full HD de 1920 x 1080p
- Conector USB para una reproducción multimedia fácil e inmediata
- Soporte giratorio provisto de mecanismo antirrobo
- Clear LCD de 100 HZ para una nitidez de movimiento extraordinaria (3 ms)

**PHILIPS**

## Destacados

### Ambilight de 2 canales



Ambilight mejora considerablemente la experiencia visual global, ya que genera una luz ambiente para complementar los colores y la intensidad de la luz de la imagen en pantalla. Añade una nueva dimensión a la experiencia visual que te sumergirá en lo que estás viendo. Crea ambiente, favorece una visualización más relajada y mejora los detalles que se perciben de la imagen. Ambilight adapta automáticamente y de forma autónoma los colores en función del contenido variable de la pantalla.

### Sintonizador de TDT integrado

El sintonizador de TDT integrado permite recibir canales de televisión digital terrestre además de los canales analógicos existentes. También permitirá a los huéspedes escuchar emisoras de radio digitales con un sonido de gran calidad sin necesidad de invertir en receptores de radio adicionales.

### Interfaz Serial Xpress

El televisor se puede conectar a descodificadores externos y sintonizadores de los proveedores de sistemas interactivos más importantes, a través de la interfaz de control Serial Xpress (protocolo UART).

### Bloqueo del menú de instalación

Impide el acceso no autorizado a los ajustes de configuración e instalación, lo que garantiza la máxima comodidad para el huésped y evita costes de reprogramación innecesarios.

### Clear LCD de 100 Hz



La tecnología Clear LCD de 100 Hz ofrece una nitidez extraordinaria en el movimiento para obtener imágenes claras y llenas de vida incluso con movimientos rápidos en pantalla. La inserción de la doble frecuencia de datos funciona con una frecuencia de actualización de 100 Hz y aumenta la nitidez de la reproducción de movimiento hasta dos veces más que en una LCD normal, lo que da como resultado un tiempo de respuesta de 3 milisegundos (medido según BEW). Esta tecnología exclusiva de Philips lleva la nitidez de movimiento de las pantallas LCD a unos niveles sin precedentes.

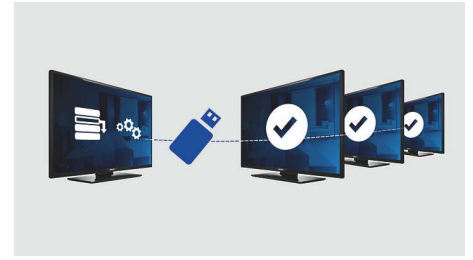
### Reproducción multimedia con USB

Este televisor Philips permite a los huéspedes conectar un dispositivo USB para reproducir su contenido multimedia fácilmente y al instante. Los formatos de reproducción admitidos son MP3, archivos de secuencias de diapositivas (.alb) e imágenes fijas JPEG.

### Soporte giratorio

Este televisor LCD está equipado con un soporte giratorio que permitirá a sus huéspedes orientarlo hacia cualquier lugar de la habitación. El soporte se puede fijar a una mesa o mueble para una mayor seguridad contra robos.

### Clonación USB



Ofrece la posibilidad de copiar fácilmente toda la configuración de programación de un televisor a otros televisores en menos de un minuto. Esta función garantiza uniformidad entre televisores y reduce significativamente el tiempo y coste de la instalación.

### Diseño ecológico

La sostenibilidad es inherente a la forma de hacer negocios de Philips. Los televisores Philips están diseñados y fabricados de acuerdo con nuestros principios de diseño ecológico, cuyo propósito es disminuir el impacto medioambiental en general a través de un menor consumo de energía, la eliminación de sustancias peligrosas, la reducción del peso, el empleo de embalajes más eficientes y mayor reciclabilidad. Los televisores Philips también disponen de una carcasa especial hecha de un material de combustión lenta. Pruebas independientes realizadas por servicios anti-incendios han demostrado que mientras los televisores estándar en ocasiones pueden intensificar los incendios causados por fuentes externas, los televisores Philips no contribuyen a propagar el fuego.

### Pantalla LCD Full HD de 1920 x 1080p

Esta pantalla cuenta con una resolución denominada Full HD. Con lo último en tecnología de pantalla LCD, ofrece una resolución panorámica completa de alta definición de 1920 x 1080 p. Se trata de la resolución máxima que puede transmitir la emisión de alta definición. Permite la mejor calidad de imagen posible procedente de una señal de entrada de alta definición. Produce imágenes de escaneo progresivo excelentes y sin parpadeo con un brillo óptimo y colores espléndidos. Con esta imagen nítida y llena de vida podrás disfrutar de una experiencia visual mejorada.

# Especificaciones

## Ambilight

- Funciones Ambilight: Ambilight de 2 canales, Adaptación automática a contenido de vídeo, Eficiente lámpara de bajo consumo, Funcionamiento total en modo de espera
- Sistema de iluminación Ambilight: LED panorámico a color
- Función de atenuación: Manual y mediante el sensor de luz

## Imagen/Pantalla

- Relación de aspecto: 16:9
- Tamaño diagonal de pantalla (pulgadas): 42 pulgada
- Tamaño diagonal de pantalla (métrico): 107 cm
- Resolución de pantalla: 1920 x 1080p
- Brillo: 550 cd/m<sup>2</sup>
- Relación de contraste (típica): 1200:1
- Mejora de la imagen: Filtro de peine 3D, Cámara lenta 3/2 - 2/2, Active Control + sensor de luz, Perfect Pixel HD Engine, Mejora del contraste dinámico, Supresión de línea dentada, Escaneado progresivo, Chip Pulse Killer, WideScreen Plus, Procesamiento 1080p a 50/60 Hz, Clear LCD de 100 Hz, Procesamiento 1080p a 24/25/30 Hz, Doble frecuencia de cuadros, HD Natural Motion
- Tipo de pantalla de visualización: LCD Full HD Act. matrix W-UXGA
- Contraste dinámico de pantalla: 8000:1
- Tiempo de respuesta (típico): 3 (equivalente BEV) ms
- Ángulo de visión: 176° (H) / 176° (V)
- Realce de pantalla: Pantalla antirreflectante
- Procesamiento del color: 4 billones de colores (14 bits RGB)

## Resolución de pantalla compatible

- Formatos informáticos: 640 x 480, 60 Hz, 800 x 600, 60 Hz, 1024 x 768, 60 Hz, 1280 x 1024, 60 Hz, 1360 x 768, 60 Hz
- Formatos de vídeo: 480i, 60 Hz, 480p, 60 Hz, 576i, 50 Hz, 576p, 50 Hz, 720p, 50, 60 Hz, 1080i, 50,

60 Hz, 1080p, 24, 25, 30 Hz, 1080p, 24, 50, 60 Hz

## Sintonizador/recepción/transmisión

- Entrada de antena: Coaxial de 75 ohmios (IEC75)
- Bandas del sintonizador: Hiperbanda, Canal S, UHF, VHF
- Sistema de televisión: DVB COFDM 2K/8K
- Televisión digital: TDT\*
- Reproducción de vídeo: NTSC, SECAM, PAL

## Aplicaciones multimedia

- Conexiones multimedia: USB
- Formatos de reproducción: MP3, Archivos de secuencia de diapositivas (.alb), Imágenes fijas JPEG

## Cómodas funciones

- Instalación simplificada: Clonación de la configuración del televisor mediante USB, Bloqueo del teclado, Acceso al menú de seguridad, Nombre de programa automático, Instalación automática de canales (ACI), Sistema de sintonización automático (ATS), Almacenamiento automático de canales, Sintonización digital PLL, Plug & Play
- Fácil de usar: Nivelador automático de volumen (AVL), Volumen Delta por presintonía, Interfaz gráfica de usuario, Visualización en pantalla, Lista de programas, Control lateral, 1 lista de canales analógicos/digitales
- Comfort: Funciones para huéspedes de hotel, Canal de encendido, Limitación de volumen, Mensaje de bienvenida, Temporizador
- Ajustes del formato de pantalla: 4:3, Formato automático, Ampliación de película 14:9, Ampliación de película 16:9, Super zoom, Pantalla panorámica, Sin escala (1080p punto por punto)
- Multimedia: Lector de soportes digitales (explorador), USB de introducción automática
- Guía electrónica de programación: Guía electrónica de programación de 8 días, EPG ahora y siguiente
- Tipo de mando a distancia: RC4450

- Teletexto: Hipertexto para 1200 páginas
- Otra comodidad: Bloqueo Kensington, Convertible en televisor de consumo
- Firmware actualizable: Asistente de actualización de firmware, Firmware actualizable a través de USB
- Mejoras en el teletexto: Hábitos de visualización, Línea de información de programa
- Idiomas del teletexto: Cirílico, Europeo oriental, Europeo occidental

## Sonido

- Potencia de salida (RMS): 2 x 8 W
- Sistema de sonido: Virtual Dolby Digital, BBE
- Mejora del sonido: Procesamiento digital de la señal, mejora dinámica de graves, Ecuador gráfico

## Altavoces

- Altavoces integrados: 4
- Tipos de altavoz: Woofers integrados con wOOx, Tweeter de cúpula

## Conectividad

- Mejoras de conectividad: Interfaz Serial Xpress, Miniconector UART de 3,5 mm
- Funciones de HDMI: Igualación de cables, Cables de 1ª y 2ª categoría, Audio comprimido, Compatibilidad de formato preferido de varias velocidades, Compatibilidad con formato de PC, Resoluciones 720p, 1080i, 1080p
- Conexiones frontales / laterales: Entrada I/D de audio, Entrada de CVBS, Salida de auriculares, Entrada de S-vídeo, USB
- Euroconector externo 1: Audio I/D, Entrada/salida de CVBS, RGB
- Euroconector externo 2: Audio I/D, Entrada/salida de CVBS, RGB
- Otras conexiones: Salida izq./der. de audio analógico, Interfaz común, Salida S/PDIF (coaxial)
- Ext 3: YPbPr, Entrada I/D de audio
- Ext 4: HDMI v1.3

# Especificaciones

- Ext 5: HDMI v1.3
- Ext 6: HDMI v1.3

## Potencia

- Red eléctrica: 220 - 240 V CA +/- 10%
- Temperatura ambiente: 5 °C a 35 °C
- Consumo de energía: 232 W
- Consumo en modo de espera: 0,8 W

## Especificaciones medioambientales

- Seguridad: Carcasa de ignición retardada

## Accesorios

- Accesorios incluidos: Folleto de garantía, Cable de alimentación, Soporte con pedestal de sobremesa, Mando a distancia
- Accesorios opcionales: Receptor IR/IR blaster (enlace IR), Mando distancia de configuración

RC2573GR

## Dimensiones

- Anchura del dispositivo: 1060 mm
- Altura del dispositivo: 675 mm
- Profundidad del dispositivo: 125 mm
- Peso del producto: 27,6 kg
- Longitud del dispositivo (con soporte): 1060 mm
- Altura del dispositivo (con soporte): 740 mm
- Profundidad dispositivo (con soporte): 256 mm
- Peso del producto (+ soporte): 30.8 kg
- Anchura de la caja: 1160 mm
- Altura de la caja: 881 mm
- Profundidad de la caja: 310 mm
- Peso incluido embalaje: 59 kg
- Compatible con el montaje en pared: 600 x 400 mm



Fecha de emisión  
2024-03-25

Versión: 2.0.5

EAN: 87 12581 34516 7

© 2024 Koninklijke Philips N.V.  
Todos los derechos reservados.

Las especificaciones están sujetas a cambios sin previo aviso. Las marcas registradas son propiedad de Koninklijke Philips N.V. o de sus propietarios respectivos.

[www.philips.com](http://www.philips.com)