

## 快速使用和连线指南

### 目录

将液晶电视挂在墙上.....1	基本的有线电视连接.....4
展开底座.....1	调谐模式控制.....5
设置电视频道.....2	自动搜寻（设置频道）.....5
液晶电视概览.....2	分线盒（带有 RF 输入/输出）...6
附件.....3	分线盒（带有声音/视频输出）...6
安装电池.....3	S-VIDEO 连接.....7
遥控器操作.....3	COMPONENT (HD) 连接.....7
天线电视.....4	PC（显示器）输入.....8

### 重要事项

注意：本快速设置指南适用于多个不同的液晶电视型号。本手册中介绍的所有功能（和图例）不一定与您液晶电视的功能完全相同。这是正常现象，不需要与经销商联系或请求维修。

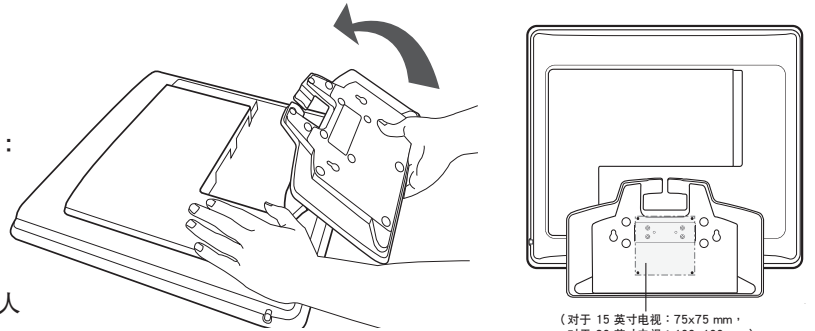
警告：为防止火灾或电击，不要使本产品遭受雨淋或受潮。

## 将液晶电视挂在墙上

本液晶电视的底座符合 VESA 标准，如果希望将其挂在墙上，请咨询专业技术人员以了解正确的安装方式。

以壁挂方式安装液晶电视：

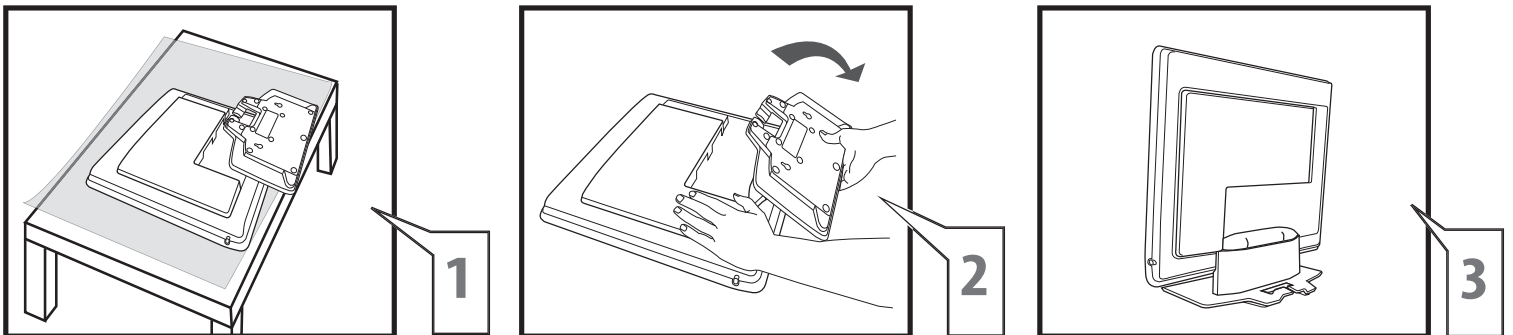
- 1 将液晶电视放在平稳的表面上，向后折叠底座。  
注意：折叠底座时需要适度用力。
- 2 使用符合 Vesa 标准的电视用壁挂装配件（未装机提供）。  
（对于 15 英寸电视：75x75 mm，对于 20 英寸电视：100x100 mm）
- 3 委托专业技术人士进行安装。



注意：制造商对于安装不承担任何责任，务必委托专业技术人士进行安装。

## 展开底座

展开底座时需要适度用力。  
在展开底座之前，先将电视放在平稳的表面上。



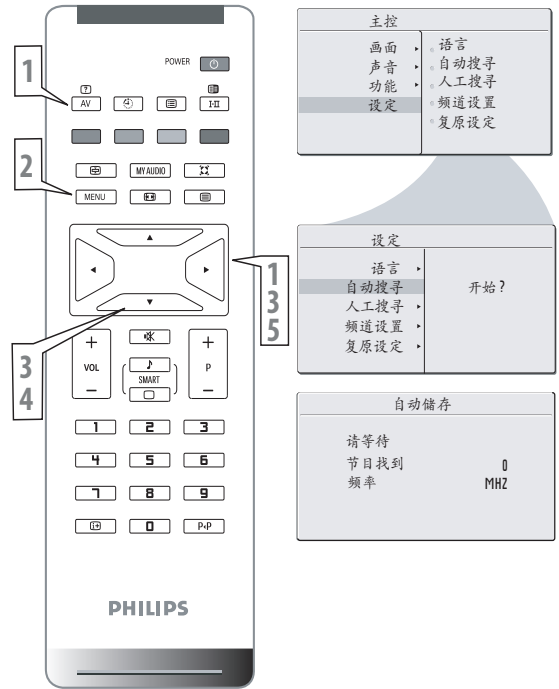
## 设置电视频道

在打开包装并接通这台新电视的电源后，立即进行自动搜寻功能设置电视，使其记忆您所在地区可用的天线或有线电视频道。如果不进行自动搜寻功能设置频道，电视可能无法正常工作。

请按照下列步骤设置电视频道：

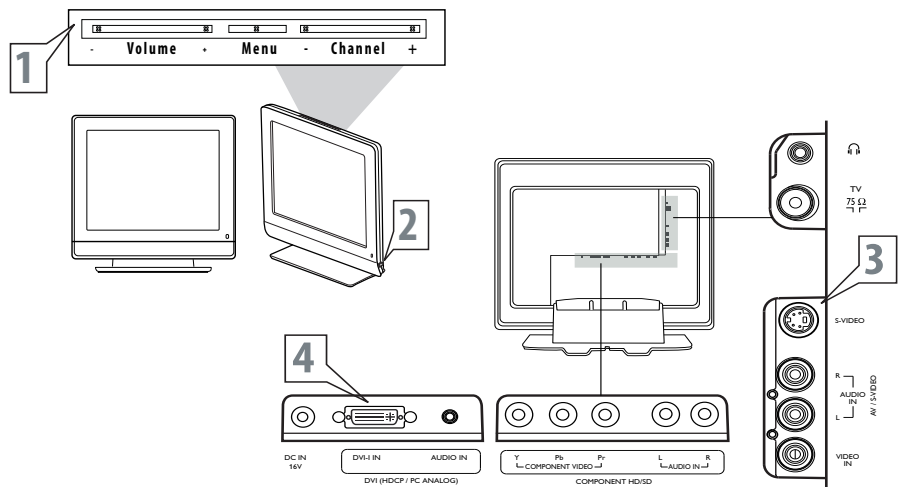
- 1 利用遥控器上的 AV+ 按钮选择电视信号源。  
按光标向右按钮进行确认。
- 2 按遥控器上的 MENU（菜单）按钮以打开屏幕菜单。
- 3 按光标向下按钮移到“设定”，然后按遥控器上的光标向右按钮进入“设定”。
- 4 按光标向下按钮移到“自动搜寻”。
- 5 按光标向右按钮开始自动设置电视频道。

有关“自动搜寻”的详细说明，请参阅第 5 页的“自动搜寻”一节。



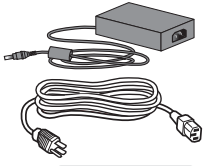
## 液晶电视概览

- 1 电视按键
  - VOLUME + / -（音量增大/减小）：调节音量大小。
  - CHANNEL + / -：选择节目。
  - MENU（菜单）：访问或关闭屏幕菜单。
- 2 Power（电源）按钮、LED 指示灯和红外线传感器
  - ：打开或关闭电视的电源。
  - 将遥控器指向红外线传感器以激活电视控制。
- 3 背面连接器  
卸下线缆盖后可以使用液晶电视背面的连接器。
- 4 底部连接器  
位于电视底部。

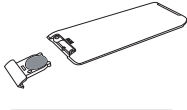


# 附件

打开本产品包装时，确保下列物品安全：



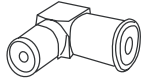
电源适配器和连接线



遥控器和电池



用户手册和连接指南



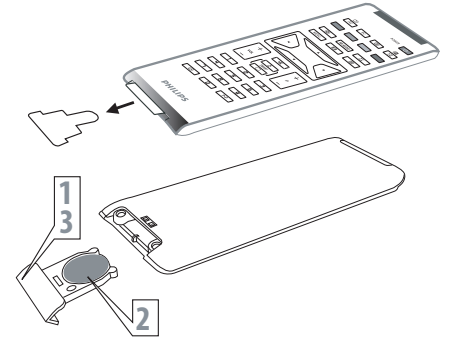
调谐用上适配器



保修卡

# 安装电池

- 1 卸下遥控器底部的电池仓盖。
- 2 将锂电池放入遥控器中。确保电池 (+) 和 (-) 两端与电池 (CR2025) 仓内侧标记的方向一致。
- 3 重新装上电池仓盖。



# 遥控器

## 睡眠定时按钮

按此按钮可以设置液晶电视，使其在特定时间自行关闭。

## AV 按钮

按此按钮可以选择视频输入源：PC、DVI、TV、AV、S-Video、HD。

## 未使用的按键

## 未使用的按键

## MENU (菜单) 按钮

按此按钮可以激活屏幕菜单，在屏幕菜单中按此按钮可以返回上一级菜单，直至退出屏幕菜单。

## 屏幕格式按钮

反复按“格式”按钮可以切换三种屏幕格式尺寸：4:3、扩展 4:3、压缩 16:9。

## 光标按钮

(向左、向右、向上、向下) - 按这些按钮可以高亮显示、选择和调整电视屏幕菜单中的项目。

## 音量按钮

按此按钮可以增大或减小音量。

## 数字按钮

按数字按钮可以直接进入电视频道。对于 2 位数频道，先输入第 1 位，然后输入第 2 位。

## 信息按钮

按此按钮可以在电视屏幕上显示当前频道号码。

## POWER (电源) 按钮

按此按钮可以打开或关闭液晶电视的电源。

## I-ii 按钮 / 声音模式

反复按此按钮可以选择单声道、立体声、双声道 I、双声道 II、丽音单声道、丽音立体声、丽音双声道 I、丽音双声道 II。

## 虚拟环绕按钮

使电视声音具有更强的深度和广度效果。可以选择“虚拟环绕”或“关”。

## 未使用的按键

## 静音按钮

按此按钮可以关闭或恢复液晶电视声音。声音关闭时，屏幕上会出现静音图标。

## 频道按钮

按此按钮可以选择上一个或下一个频道。

## 灵智声音按钮

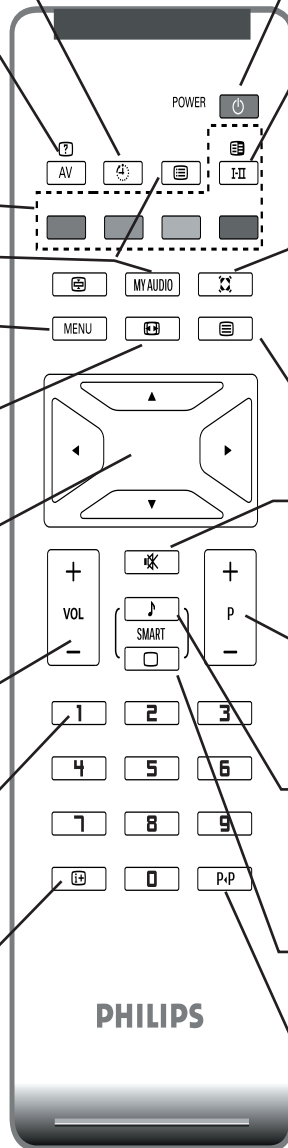
反复按此按钮可以选择 4 种设置：个人设定、对白、音乐或剧院。

## 灵智图像按钮

反复按此按钮可以选择个人设定、鲜艳、自然、柔和或多媒体等画面设置。

## P.P 按钮

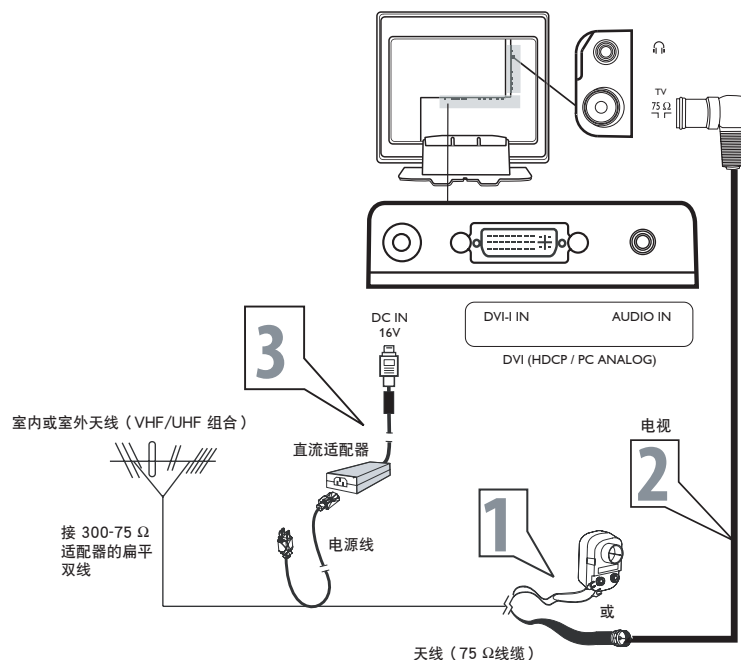
按此按钮可以返回此前选择的频道。



# 天线电视

组合天线接收正常的广播频道（VHF 2 - 13 和 UHF 14 - 69）。电视侧面只有一个 75 Ω（欧姆）天线插孔用于连接天线，因此连接非常简单。

- 1 如果天线端头是圆形电缆（75 欧姆），则可以直接连接到液晶电视。如果天线是扁平双线（300 欧姆），则需要先将天线导线连接到 300-至75-欧姆适配器（未装机提供）的螺丝上。
- 2 将天线（或适配器）连接到装机提供的 L-适配器的一端（如图所示），将 L-适配器的另一端连接到液晶电视侧面的 TV 插孔。
- 3 将直流适配器插入液晶电视上的 DC IN 16V 插孔。将电源线插入电源插座，然后打开电视的电源。
- 4 进行自动搜寻功能在电视上设置您所在区域可用的广播或有线频道。如果不进行自动搜寻功能设置频道，电视可能无法正常工作。



## 有用提示

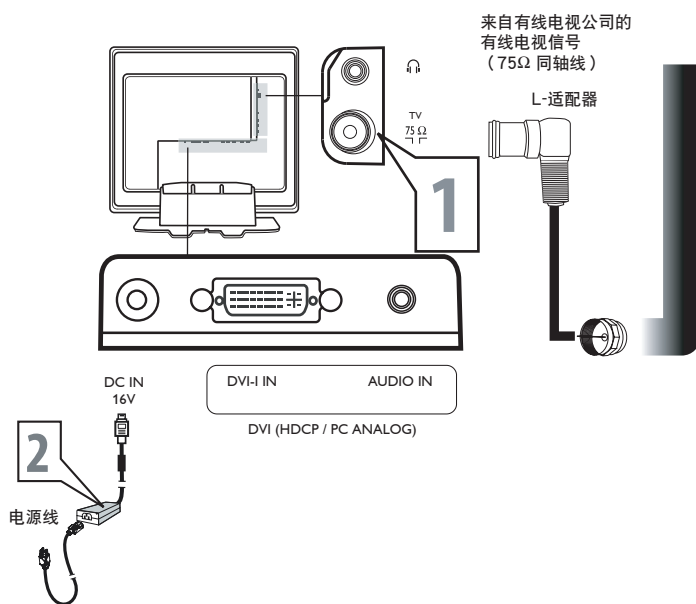
- 请记住，必须首先将天线或有线电视信号连接至您的液晶电视。
- 在设定电视频道之前，请确保使用遥控器上的 AV+ 键选 TV 模式。

# 基本的有线电视连接

您家中的有线电视输入可能是单根线（75 欧姆）或使用分线盒解码器。无论在哪种情况下，连接都非常简单。按照下列步骤将有线信号连接到这台新电视。

## 直接连线：

- 1 将有线电视信号连接到装机提供的 L-适配器的一端（如图所示），将适配器的另一端连接到液晶电视上的 TV 插孔。
- 2 将直流适配器插入液晶电视上的 DC IN 16V 插孔。将电源线插入电源插座，然后打开电视的电源。
- 3 进行自动搜寻功能在电视上设置您所在区域可用的广播或有线频道。如果不进行自动搜寻功能设置频道，电视可能无法正常工作。



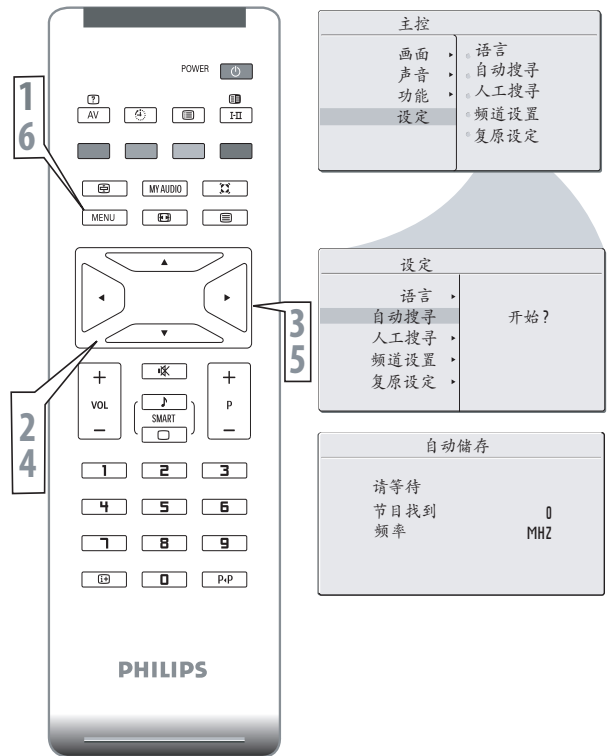
## 有用提示

- 请记住，必须首先将天线或有线电视信号连接至您的液晶电视。
- 在设定电视频道之前，请确保使用遥控器上的 AV+ 键选 TV 模式。

# 自动搜寻（设置频道）

本液晶电视可以自动设置当地（或有线电视）的频道。这样，您就可以方便地按 P+ 或 P- 按钮选择您所在区域的电视台。

- 1 按遥控器上的 MENU（菜单）按钮以显示屏幕菜单。
- 2 按光标向下按钮以高亮显示“设定”菜单。
- 3 按光标向右按钮以进入“设定”菜单。
- 4 按光标向下按钮以高亮显示“自动搜寻”控制。
- 5 按光标向右按钮启动“自动搜寻”以扫描频道。
- 6 “自动保存”完成后，反复按 MENU（菜单）按钮，直至菜单从屏幕上消失。



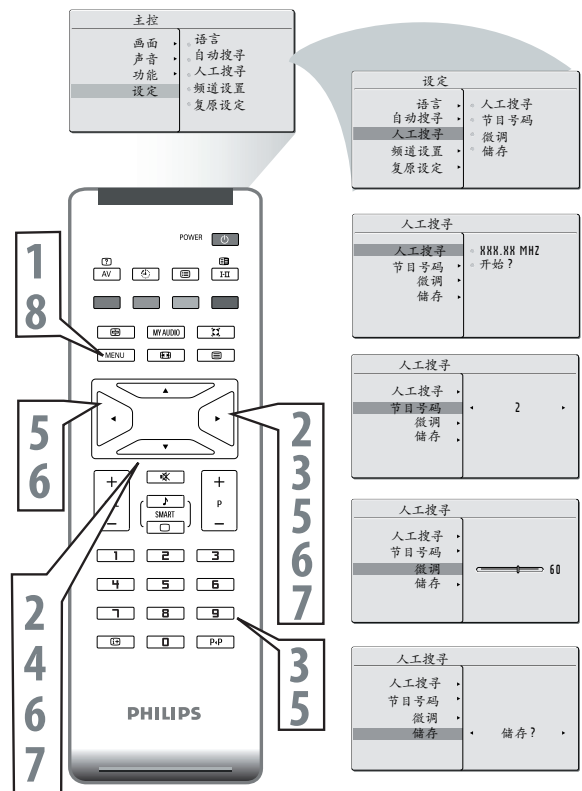
## 有用提示

- 在打开包装并接通这台新电视的电源后，立即进行自动搜寻功能设置电视，使其记忆您所在地区可用的天线或有线电视频道。如果不进行自动搜寻功能设置频道，电视可能无法正常工作。
- 进行自动搜寻功能后，检查搜寻结果。按P+ 或 P-按钮，看看您能选择哪些频道。
- 请记住，必须首先将天线或有线电视信号连接至您的液晶电视。

# 人工搜寻电视频道

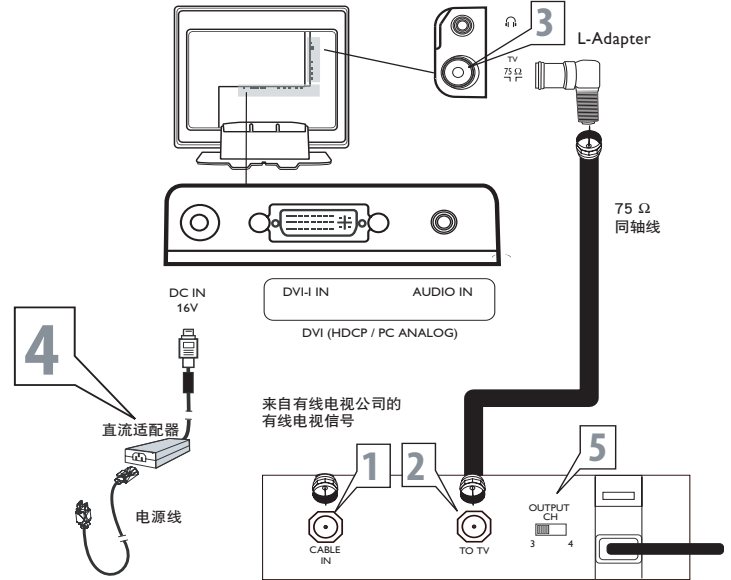
您也可以选择手工调出电视频道。利用手工调台，您可以人工搜寻每个频道。

- 1 按遥控器上的 MENU（菜单）按钮以显示屏幕菜单。
- 2 按光标向下按钮以高亮显示“设定”菜单，然后按光标向右按钮进入子菜单。
- 3 选择“人工搜寻”，然后按光标向右按钮启动自动搜寻频道频率，或者按数字按钮以显示所需的频道频率。
- 4 确认频道频率后，按光标向下按钮选择“节目号码”。
- 5 按数字按钮或光标向右/向左按钮指定频道号码。
- 6 如果频道接收效果不佳，可以按光标向下按钮高亮显示“微调”，然后按光标向右/左按钮进行调整。  
注意：如果频道接收效果良好，请转到步骤 7。
- 7 按光标向下按钮高亮显示“储存”功能。按光标向右按钮确认储存。
- 8 反复按 MENU（菜单）按钮，直至菜单从屏幕上消失。



## 分线盒（带有 RF 输入/输出）：

- 1 将有电视信号连接到分线盒上的 IN 插孔（或者 RF IN 或 CABLE IN）。
- 2 将 RF 同轴线（未装机提供）连接到分线盒上的 OUT 插孔（或者 TO TV 或 RF OUT）。
- 3 将同轴线的另一端连接到装机提供的 L-适配器的一端（如图所示），将适配器的另一端连接到液晶电视上的 TV 插孔。
- 4 将直流适配器插入液晶电视上的 DC IN 16V 插孔。将电源线插入电源插座，然后打开电视的电源。
- 5 将分线盒的频道 3/4（或输出频道）开关设在 3 或 4。将电视设在同一频道。在观看电视节目时，在分线盒（或液晶电视）上更换频道。



### 有用提示

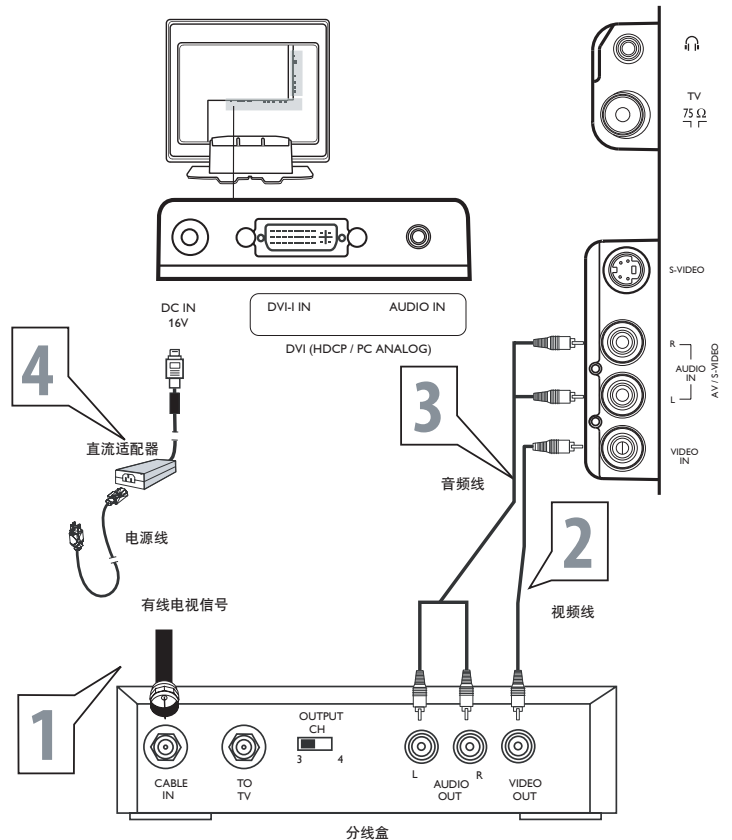
- 在打开包装并接通这台新电视的电源后，立即进行自动搜寻功能设置电视，使其记忆您所在地区可用的天线或有线电视频道。如果不进行自动搜寻功能设置频道，电视可能无法正常工作。
- 在设定电视频道之前，请确保使用遥控器上的 AV+ 键选 TV 模式。

## 分线盒（带有声音/视频输出）：

此连接可以为液晶电视提供立体声音音。

- 1 将有线电视信号连接到分线盒上的 IN 插孔（或者 RF IN 或 CABLE IN）。
- 2 使用 RCA 型视频线（未装机提供）将视频线的一端连接到分线盒上的 Video Out 插孔。将视频线的另一端连接到电视侧面的黄色 VIDEO 插孔。视频线通常为黄色，在 Philips 或电子产品经销商处有售。大多数设备上的视频插孔为黄色。
- 3 使用 RCA 型立体声音频线（未装机提供）将视频线的一端连接到分线盒上的左右两个 Audio Out 插孔。将音频线的另一端连接到液晶电视侧面的 Audio 插孔。音频线通常为红色和白色，在 Philips 或电子产品经销商处有售。右边的音频插孔为红色，左边的音频插孔为白色。线缆颜色应与插孔颜色匹配。
- 4 将直流适配器插入液晶电视上的 DC IN 16V 插孔。将电源线插入电源插座，然后打开电视的电源。

注意：使用遥控器上的 AV+ 按钮调到分线盒信号的 AV 频道。调整后，在分线盒（而不是电视）上更换频道。  
使用 VCR 观看节目时，建议您通过智能画面功能选择柔和模式。



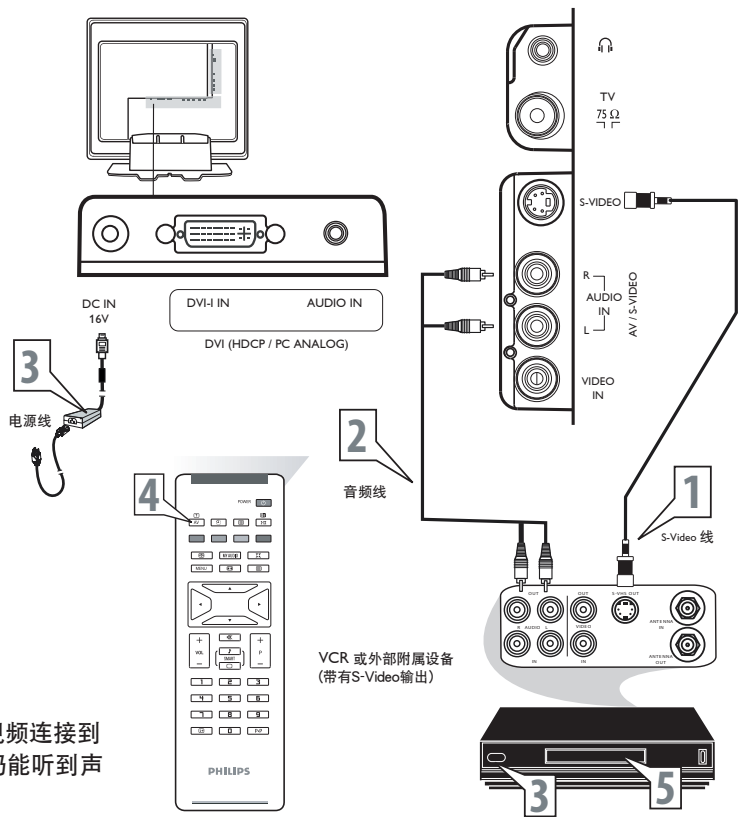
# S-VIDEO 连接

与普通天线连接的画面相比，液晶电视背面的 S-Video 连接可以在播放 DBS（数字广播卫星）、DVD（数字视频光盘）、视频游戏、以及 VHS VCR（盒式磁带录像机）磁带等输入源时提供更好的画面细节和纯度。

- 1 将 S-Video 线连接到其它设备（DVD 播放机、摄像机等）的 S-VIDEO 插孔和液晶电视背面的 S-VIDEO 插孔。
- 2 将 RCA 型音频线（通常为红色和白色）连接到其它设备上的 AUDIO OUT（左和右）插孔。将音频线的另一端连接到液晶电视侧面的 AUDIO 插孔。
- 3 将直流适配器插入液晶电视上的 DC IN 16V 插孔。将电源线插入电源插座。打开液晶电视和其它设备的电源。
- 4 按 AV 按钮将液晶电视设在 S-VIDEO 模式。
- 5 按其它设备上的 PLAY（播放）以在液晶电视上观看其内容。

注意：

- Philips 液晶电视遥控器不能用于操控其它视频/音频设备。
- AV IN 的音频插孔由 Video (CVBS) 和 S-Video 信号共用。当音频和视频连接到 S-Video 输入时，如果您通过 AV 选择视频，即使屏幕上没有图像，仍能听到声音。



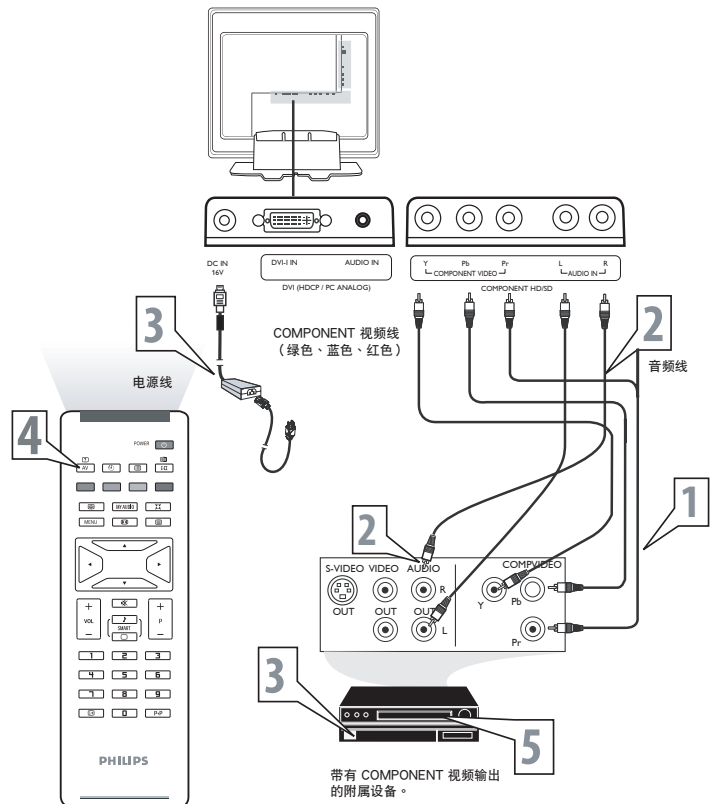
# COMPONENT (HD) 连接

Component 视频输入可以在播放数字信号源（如 DVD 播放机）时提供可能的最高色彩和画面分辨率。如果您使用的是能够传送高清晰度节目的 HD（高清晰度）接收器，则电视可以通过位于电视底部的 Component 输入接收这些信号。

- 1 连接 DVD 播放机（或类似设备）的 component (Y, Pb, Pr) Video OUT 插孔和液晶电视底部的 COMP(onent) VIDEO Input 插孔。
- 2 将红色和白色 AUDIO 线连接到附属设备背面的 Audio（左和右）输出插孔。将音频线的另一端连接到液晶电视背面的 Audio 插孔。
- 3 将直流适配器插入液晶电视上的 DC IN 16V 插孔。将电源线插入电源插座。打开液晶电视和其它设备的电源。
- 4 按遥控器上的 AV 按钮选择 HD。HD 将出现在电视屏幕的左上角。
- 5 将 DVD 光盘放入 DVD 播放机，然后按 DVD 播放机上的 PLAY（播放）按钮。

注意：

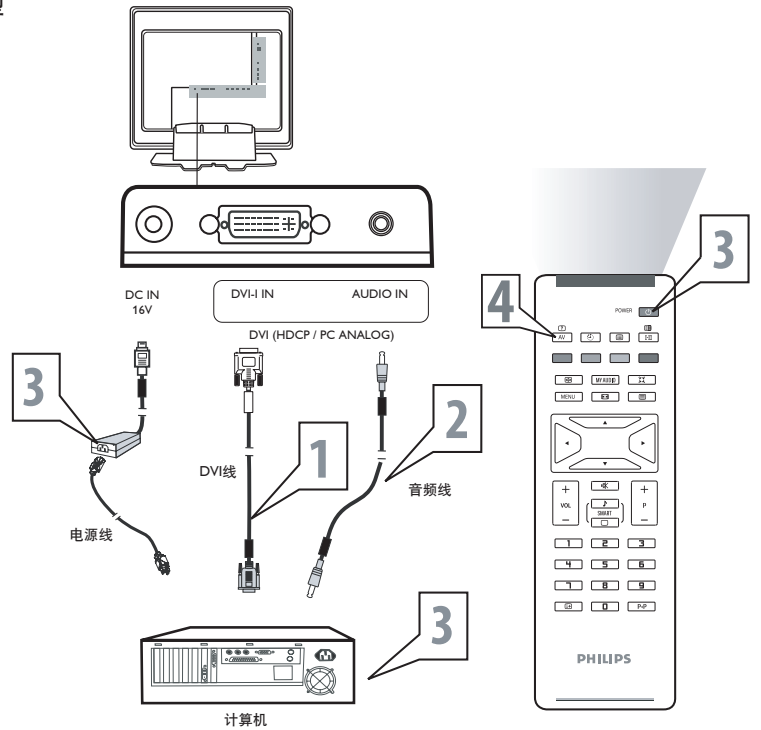
- Philips 液晶电视遥控器不能用于操控其它视频/音频设备。



## PC (显示器) 输入：

本液晶电视也可以用作 PC 显示器。您的计算机必须配备 VGA 型视频输出和转接线（未装机提供）。（一端为 VGA 型接头，另一端为 DVI-I 型接头）

- 1 将转接线（未装机提供）的 VGA 端连接到计算机，将另一端连接到液晶电视上的 DVI INPUT 插口。
- 2 虽然不需要音频连接，但液晶电视仍能通过音频适配器产生计算机音频输出，方法是：使用音频适配器将音频线的一端连接到计算机上的 Audio 输出插孔（如果有），将音频线的另一端连接到电视底部的 PC AUDIO 插孔。
- 3 将直流适配器插入液晶电视上的 DC IN 16V 插孔。将电源线插入电源插座。打开液晶电视和 PC 的电源。
- 4 一直按住 AV 按钮，直至 PC 模式出现在屏幕上。



### 有用提示

- 对于 PC 功能，它只能接收通过 DVI-I 型接头传送的模拟信号。