

Philips  
TV professionale

Studio da 65"

Ultra HD 4K  
DVB-T2/T/C HEVC

65HFL2859T



## Delizia i tuoi ospiti

con una scelta di gusto

Dimostra ai tuoi ospiti quanto sono importanti per te con questo TV professionale dal prezzo accessibile. Potrai approfittare delle funzionalità speciali come una pagina di benvenuto con il tuo marchio, l'installazione via USB e il blocco di menu e comandi.

### Funzioni per hotel e a prova di futuro

- Copia USB di tutte le impostazioni, per un'installazione veloce
- Un unico elenco combinato dei canali digitali e analogici
- Controllo del volume avanzato per evitare di disturbare i vicini
- Accogli i clienti con una pagina di benvenuto personalizzabile
- Blocco del Menu installazione
- Editor dei canali offline per modificare l'elenco di canali su un PC
- Blocco del comando locale per l'utilizzo non autorizzato

### Immagini di qualità superiore e comfort per gli ospiti

- USB per la riproduzione di file multimediali
- Consumo energetico ridotto
- Ultra HD 4K: una risoluzione che non hai mai visto prima

**PHILIPS**

## In evidenza

### Risoluzione Ultra HD 4K

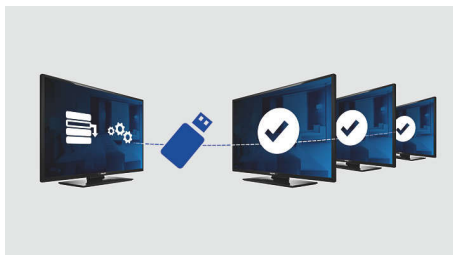
Guarda la TV come mai prima d'ora grazie alla risoluzione quattro volte superiore a quella di un TV Full HD tradizionale. La risoluzione di 3840 x 2160 pixel offre un'immagine incredibilmente dettagliata e realistica, come una finestra su un mondo nuovo.

### Pagina di benvenuto



Quando accendi il TV, viene visualizzata una pagina di benvenuto personalizzabile durante l'installazione con una semplice immagine in formato .png.

### Copia USB



Consente di copiare in modalità wireless tutte le impostazioni di programmazione e dei canali

da un televisore ad altri televisori in meno di un minuto. Questa funzione assicura uniformità tra i televisori e riduce significativamente i tempi di installazione e i costi.

### Editor dei canali offline

Editor dei canali offline per modificare l'elenco di canali su un PC

### USB (foto, musica, video)



Condividi il divertimento: collega la tua chiavetta USB, la fotocamera digitale, il lettore mp3 o qualsiasi dispositivo multimediale alla porta USB situata sul tuo TV per guardare foto o video e per ascoltare musica tramite l'intuitivo browser dei contenuti su schermo.

### Un unico elenco di canali combinato

Un unico elenco integrato dei canali digitali e analogici per un semplice passaggio tra le due modalità.

### Controllo del volume avanzato

Con il controllo del volume avanzato puoi impostare il volume di avvio del TV e

predefinire il campo di variazione del volume stesso, evitando volumi troppo elevati e molestie ai vicini.

### Blocco comando locale

Attivando o disattivando il blocco del controllo locale, l'amministratore può evitare l'utilizzo non autorizzato del TV con i pulsanti di comando, consentendo agli albergatori di tenere i costi sotto controllo.

### Blocco del Menu installazione

Evita l'accesso non autorizzato alle impostazioni di installazione e configurazione, per la massima semplicità d'uso e per evitare costi di reinstallazione non necessari.

### Consumo energetico ridotto

I TV Philips sono progettati per ridurre il consumo energetico. Ciò si traduce non solo in un minore impatto ambientale, ma anche in una riduzione dei costi operativi.

# Specifiche

## Immagine/Display

- Formato: 16:9
- Dim. diagonale schermo (pollici): 65 pollici
- Dim. diagonale schermo (metrico): 164 cm
- Display: LED con risoluzione Ultra HD 4K
- Risoluzione del display: 3840x2160p
- Luminosità: 350 cd/m<sup>2</sup>
- Fattore di contrasto (tipico): 4000
- Angolo visuale: 178° (O) / 178° (V)

## Risoluzione del display supportata

- HDMI: Fino a 3840 x 2160p a 60 Hz
- Sintonizzatore: T2 HEVC: fino a 3840 x 2160p a 60 Hz, Altro: fino a 1920 x 1080p a 60 Hz
- USB: HEVC: fino a 3840 x 2160p a 60Hz, Altro: fino a 1920 x 1080p a 60 Hz

## Sintonizzatore/Ricezione/Trasmissione

- TV digitale: DVB-T/T2/C, HEVC UHD (fino a 2160p60)
- TV analogica: PAL, SECAM

## Caratteristiche

- Facilità d'uso: Stile immagine, Stile audio
- Servizi digitali: Sottotitoli, Televideo, MHEG, Now&Next, EPG 8gg
- Comando locale: Tastiera (6 manopole)

## Funzionalità per il settore alberghiero

- Modalità hotel: Blocco comando locale, Blocco del menu, Blocco del menu di installazione, Limitazione del volume (incl. HP)
- Modalità carcere: Modalità sicurezza elevata, Blocco TXT/MHEG/USB/EPG/sottotitoli
- Timer: Spegnimento automatico, Sveglia
- Comando di accensione: Canale/Sorgente, Stile immagine, Volume (incl. HP)
- Antifurto: Blocco Kensington
- Controllo alimentazione: Avvio a basso consumo/rapido
- Marca: Logo di benvenuto
- Copia e aggiornamento del firmware: tramite USB, Instant Initial Cloning
- Controllo: Blocco dell'aggiornamento canali automatico
- Telecomando: Predisposto per cinghia, Blocco sportello batteria telecomando
- Canali: Elenco combinato, Editor dei canali offline

## Funzionalità per gli ospedali

- Controllo: Telecomando multiplo
- Funzioni utili: Uscita cuffia

## Multimediale

- Riproduzione video supportata: Contenitori: AVI, MKV, Formati: H.264/MPEG4 AVC, MPEG1, MPEG2, MPEG4, HEVC, TS
- Formati musicali supportati: MP3, AAC, WAV, WMA (v2 fino a v9.2)
- Formati di sottotitoli supportati: SRT, SSA SUB, ASS, SMI, TXT
- Formati immagine supportati: BMP, JPG, PNG
- Risoluzione video su USB supportata: fino 1920 x 1080p a 30 Hz
- Collegamenti multimediali: USB

## Audio

- Potenza audio in uscita: 16 (2 x 8) W
- Altoparlanti: 2.0, Down-Firing
- Funzioni audio: Equalizzatore, Bilanciamento, AVL, Incredible Surround, Bassi dinamici, Dolby MS10

## Assorbimento

- Tensione di rete: CA 220-240 V 50-60 Hz
- Temperatura ambiente: Da 5 a 45 °C
- Consumo energetico in standby: <math>0,3\text{ W}</math>
- Classe energetica: A+
- Etichetta energetica UE: 118 W
- Funzionalità di risparmio energetico: Modalità Eco
- Consumo energetico annuo: 172 kWh

## Accessori

- In dotazione: Telecomando 22AV1407A/12, 2 batterie AAA, Supporto, Foglio di garanzia, Brochure legale e per la sicurezza
- A richiesta: Configurazione telecomando 22AV9573A

## Supporto connettività

- HDMI1: HDMI 2.0, HDCP 2.2
- Antenna: IEC-75
- Uscita audio digitale: Ottico
- Ingresso VGA: D-sub 15 pin

## Connettività laterale

- USB2: USB 2.0
- Slot per interfaccia standard CI: CI+ 1.3
- HDMI2: HDMI 2.0, HDCP 2.2, ARC
- Uscita cuffia: Mini-jack

## Connettività posteriore

- Scart: CVBS, RGB, SVHS
- Component: YPbPr + cinch L/R
- Ingresso AV: CVBS in cond. con YPbPr
- USB 1: USB 2.0

## Connettività migliorata

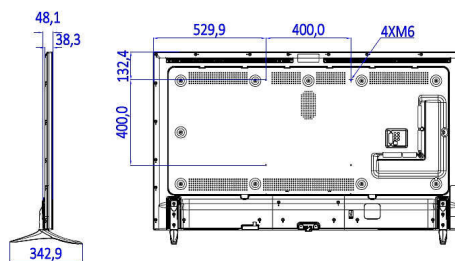
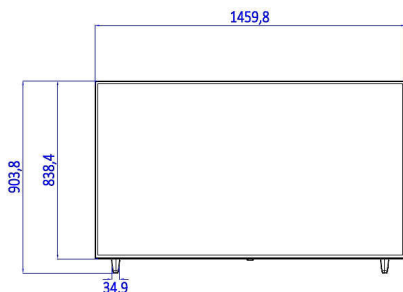
- EasyLink (HDMI CEC): Riproduzione One Touch, Standby del sistema, Pass through RC

## Design

- Colore: Nero

## Dimensioni (lpxpx)

- Larghezza set: 1460 mm
- Altezza set: 838 mm
- Profondità set: 50 mm
- Peso del prodotto: 36,9 Kg
- Larghezza set (con supporto): 1460 mm
- Altezza set (con supporto): 903 mm
- Profondità set (con supporto): 345 mm
- Peso prodotto (+ supporto): 37,5 Kg
- Compatibile con montaggio a parete: M6, 400 x 400 mm



Data di rilascio  
2024-04-04

Versione: 2.0.1

EAN: 87 18863 00945 1

© 2024 Koninklijke Philips N.V.  
Tutti i diritti riservati.

Le specifiche sono soggette a modifica senza preavviso. I marchi sono di proprietà di Koninklijke Philips N.V. o dei rispettivi detentori.

[www.philips.com](http://www.philips.com)

\* La disponibilità delle funzioni dipende dall'implementazione scelta dall'integratore.  
\* Consumo tipico con apparecchio acceso misurato secondo lo standard IEC62087 Ed 2. Il consumo energetico effettivo dipenderà da come viene utilizzato il televisore.  
\* Questo televisore contiene piombo solo in alcune parti o componenti dove non esistono alternative tecnologiche in linea con le clausole di eccezione esistenti secondo la direttiva RoHS.