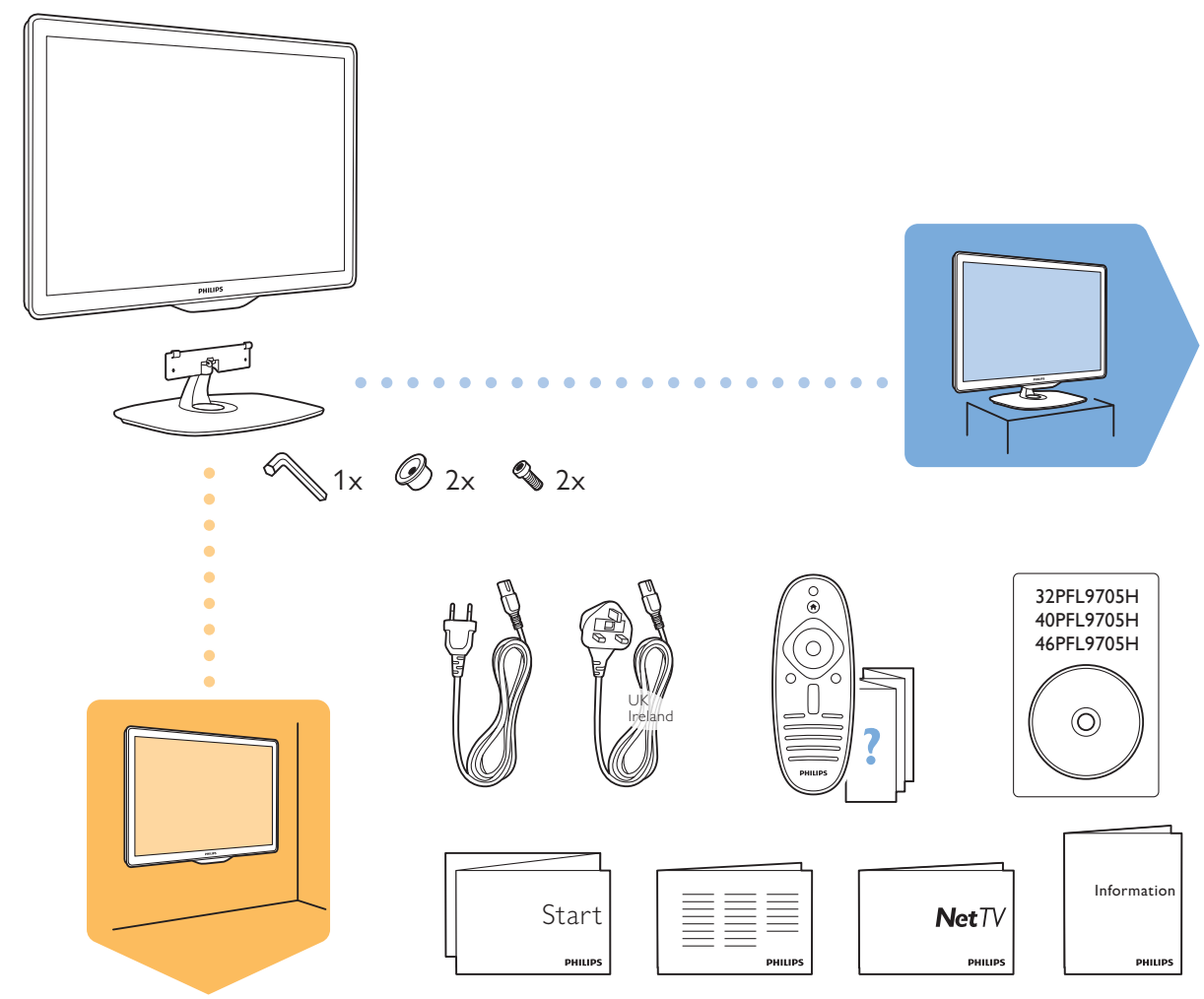




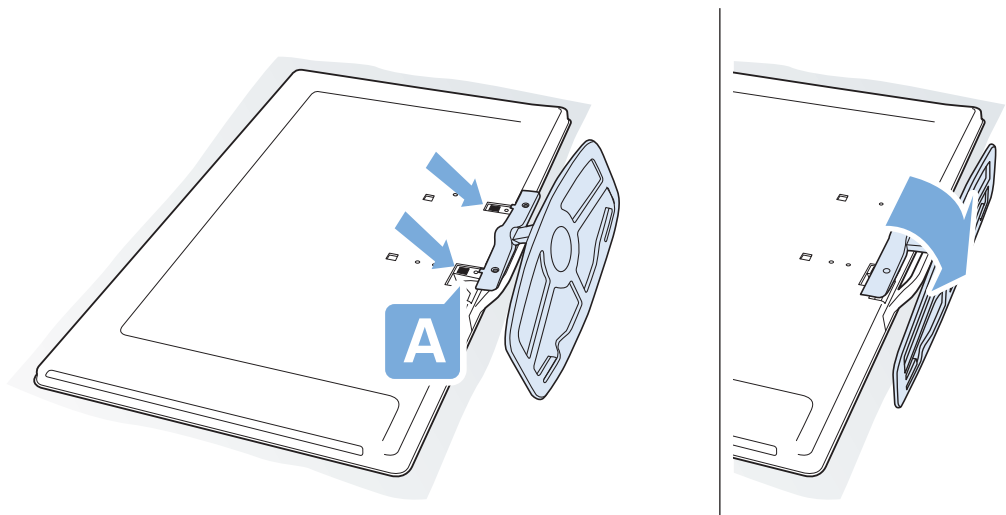
What's in the box
 Lieferumfang
 Contenu de l'emballage
 Wat zit er in de doos?
 Contenido della confezione
 Contenido de la caja
 Conteúdo da embalagem
 Head er der kassen
 Förpackningens innehåll
 Innehådet i esken
 Toimituksen sisältö
 Περιεχόμενα συσκευασίας
 Комплект поставки
 Zawartość opakowania
 A doboz tartalma
 Co je v balení?
 Obshab dodatky
 Kuidas rääkida
 Kaj je v skatli
 Ce se afla în cutie
 Šta je u kutiji?
 Što se nalazi u kutiji
 Kawałki ika a w pudełku
 Katti sisu
 Komplektacja
 Kas yra rinkinyje
 Kąpak u paketa
 Kommentaarid paketi sisu kohta
 محتويات العربة



1

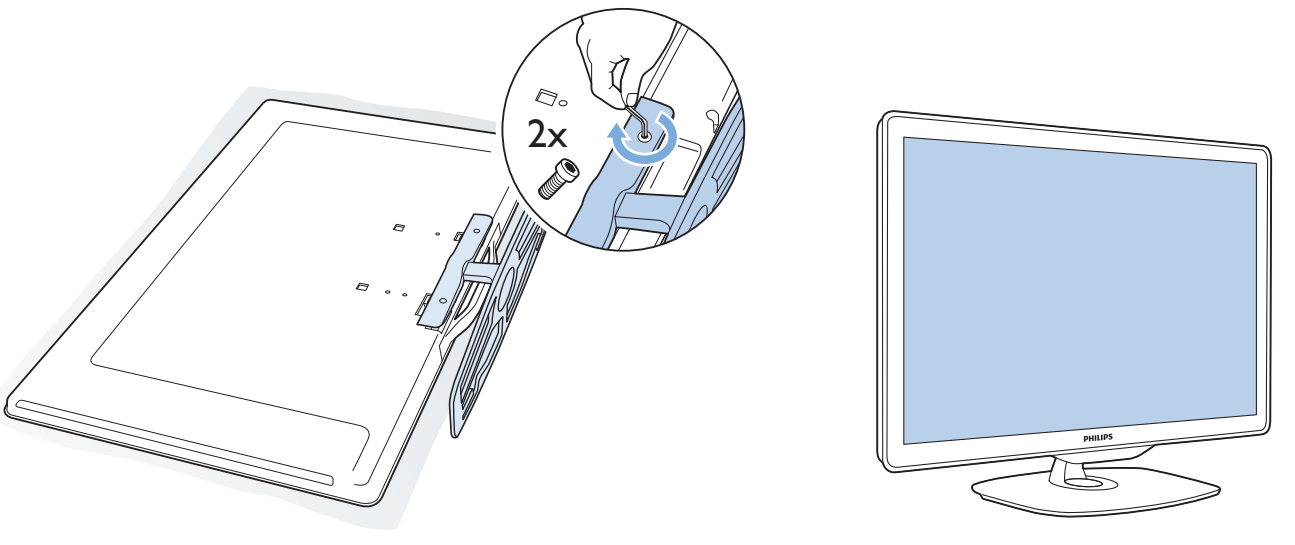


Stand mounting
 Montage des StandfüÙes
 Montage sur pied
 Montage op de stand
 Piedistallo
 Montage en mesa
 Montar o TV num suporte de mesa
 Montering på fod
 Montering på en ställning
 Beginn montierung
 Alustamine
 Збірка підстави
 Сборка подставки
 Montaj podstavu
 Alkuvu diszezzelés
 Montáž stojana
 Montáž stojanu
 Standa montaj
 Namestitev na stojalo
 Montare pe stativ
 Montiranje postolja
 Montarje na stojka
 Alise kinnitamine
 Statíva montálása
 Stovo pritvritimas
 Tipovoe ornaty
 Roztažuvannya na nastanu
 تركيب الحامل



2

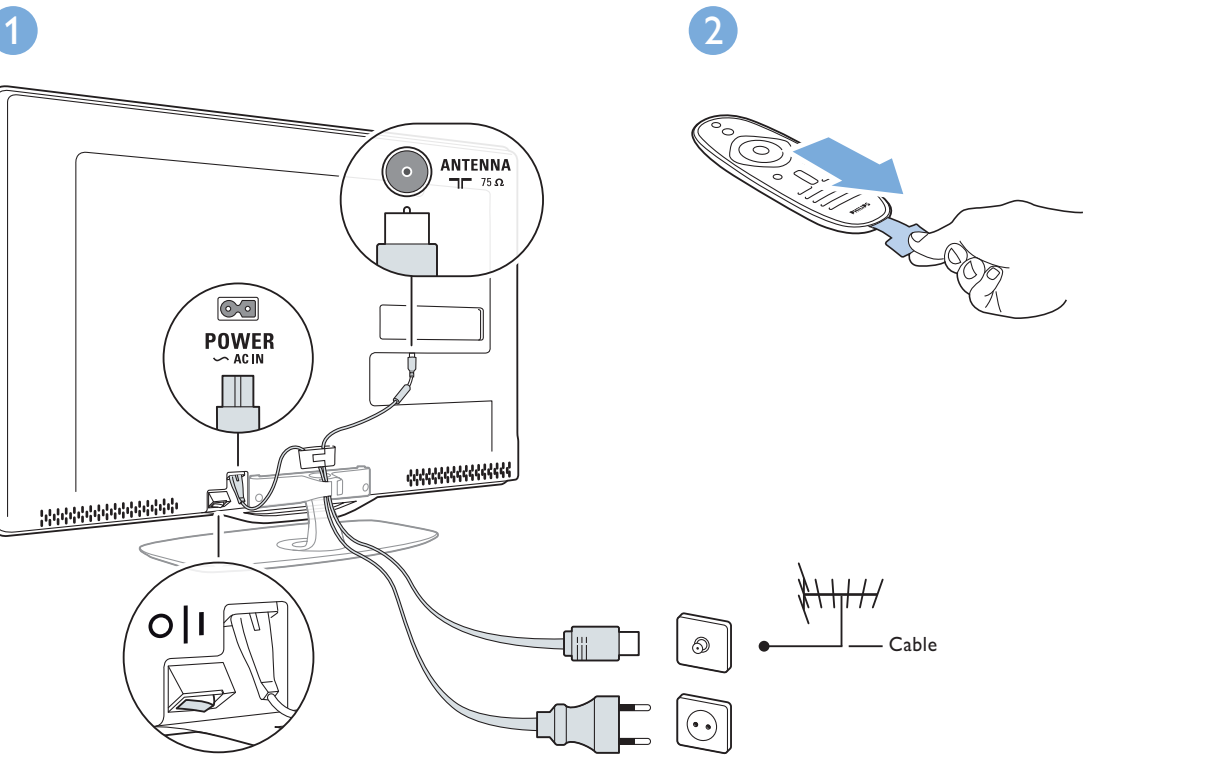
Use the 2 screws
 Verwenden Sie dazu die beiden Schrauben.
 Utilisez les 2 vis
 Gebruik de 2 schroeven
 Utilizare le 2 vis
 Utilice dos tornillos
 Utilisez os dois parafusos
 Brug de 2 skruber
 Använd de 2 skruvarna
 Bruk de 2 skruvene
 Käytä 2 ruuvia
 Жирүүлөрдүн 2 бйбес с помощью двух болтов
 Ужы 2 шруб
 Használja a 2 csavart
 Puhdte 2 skrutky
 Použite 2 šrouby
 Verilen 2 vidni kulturni
 Uporabite 2 vijaka
 Utilizati cele 2 șuruburi
 Upotrebite 2 zavrtnja
 Upotrebite 2 vijka
 Kasutage kahte kruvi
 Ismantojete divas skrives
 Tivritkrite 2 vřřtas
 2 брүүлөрдү колдонуулаша
 Соорастагыңыз 2 паянтка
 استخدم الصمائر المرؤوبين



3

5

First connections
 Erste Anschlüsse
 Premieres conexions
 Eerste aansluitingen
 Primi collegamenti
 Primeras conexiones
 Primeras ligatões
 Första anslutningar
 Første tilkoblinger
 Alkuvlännit
 Αρχικές συνδέσεις
 Первоначальное подключение
 Pierwsze połączenia
 Eősz csatlakozások
 Prvnt pripojenia
 Prvnt pripojení
 İlk baglantılar
 Prve prikljucitve
 Prme savenajum
 Pirmosios jungtis
 Бршии коннектори
 Першочергові з'єднання

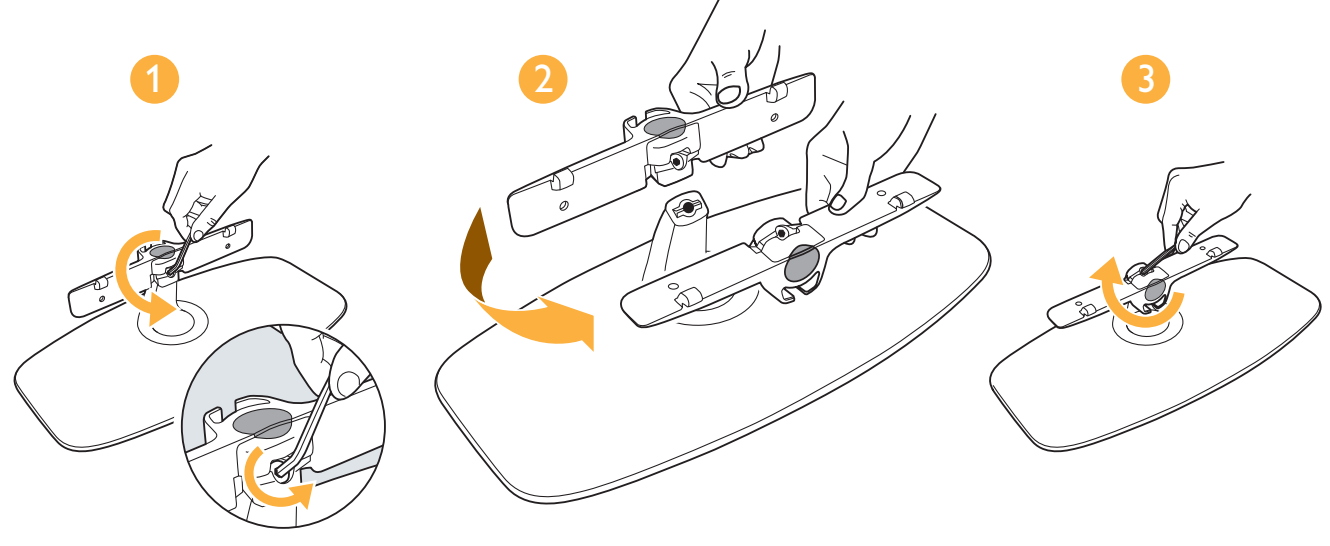


6

1

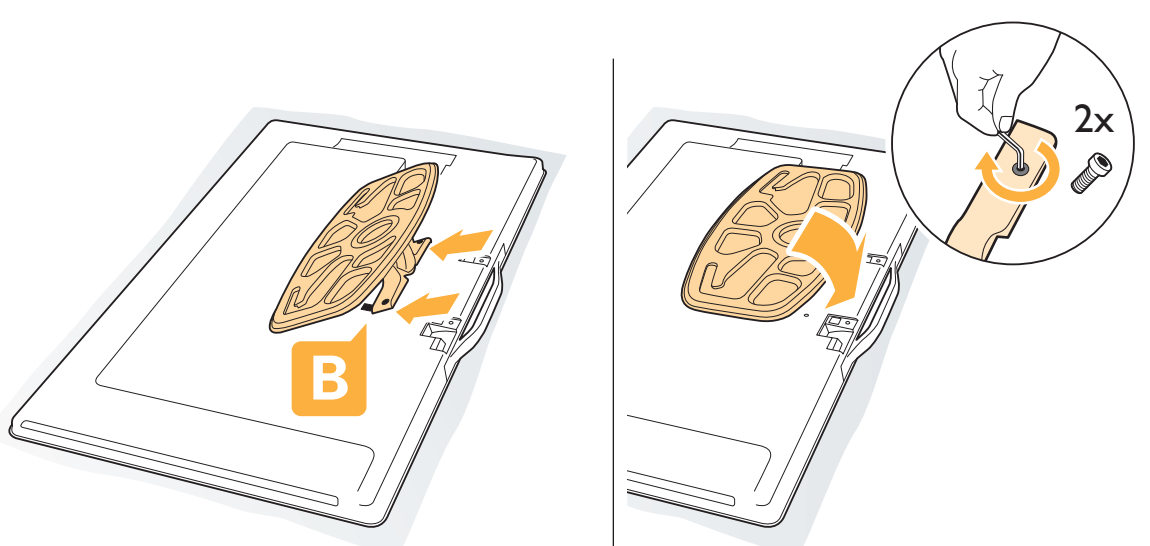


Wall mounting
 Wandmontage
 Montage mural
 Wandmontage
 Montaggio a parete
 Montage en pared
 Montagem na parede
 Montering på vegg
 Veggmontering
 Seinäkiinnitys
 Авдартити на стіну
 Настенный монтаж
 Montaj peiscently
 Fala szerelés
 Upevenie na stenu
 Pripvedení na zeď
 Duvara montaj
 Namestitev na steno
 Montare pe perete
 Montáž na zid
 Montáž na zid
 Montarje na stena
 Seinäkiidä
 Spinnralása pie sienas
 Tivritkrite ant sienas
 Кабырага орнату
 Настienne křippenen
 التثبيت على الحمار



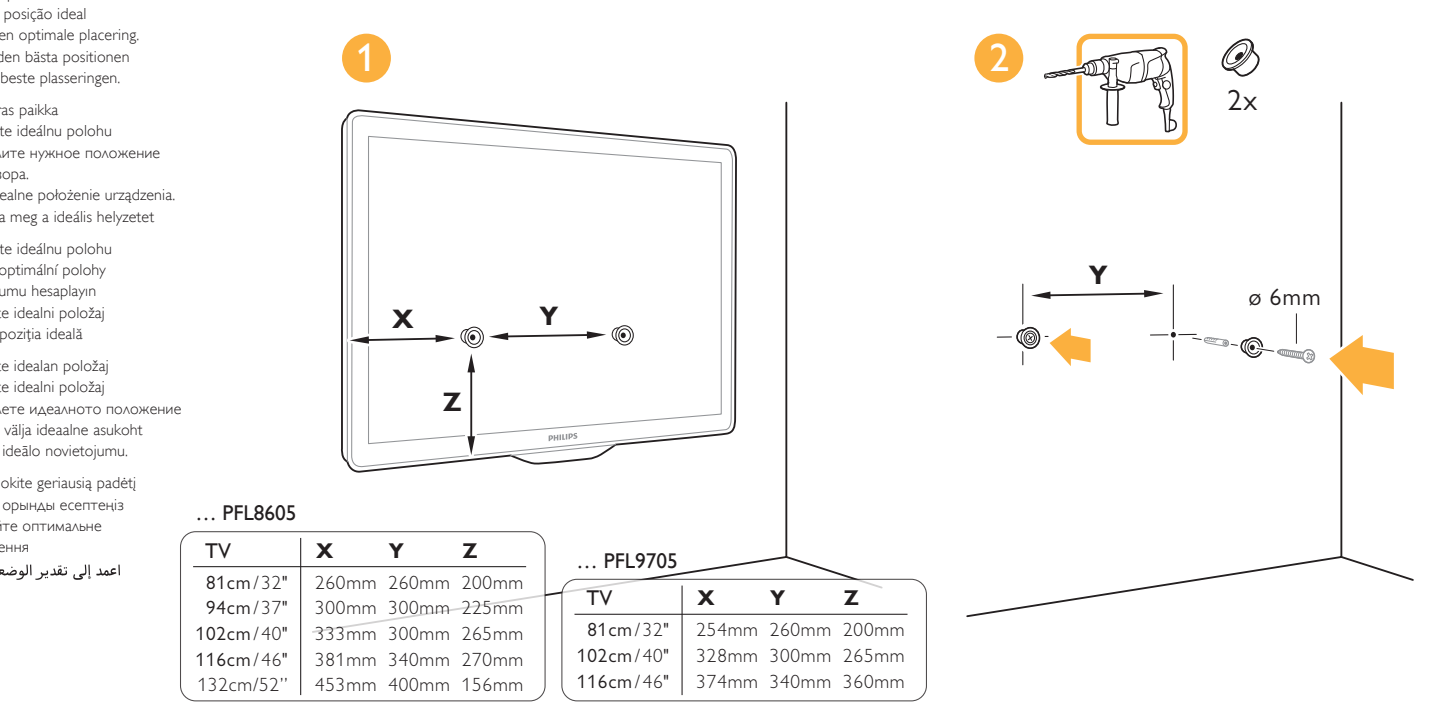
2

Fix the stand to the TV
 Befestigen Sie den StandfüÙ am Fernsehgerät.
 Fixez le pied au téléviseur
 Bevestig standard aan TV
 Fissare il piedistallo al TV
 Fije el soporte al televisor
 Fije o suporte ao TV
 Fatgar foden på TV'et
 Sätt fast ställingen på TV'n
 Fest stativet til TV'en
 Kinnitajalusta TV'hen
 Збирките мй бјоу орну TV
 Прикрепите подставку к телевизору
 Przymocuj podstewę do telewizora
 Röggtse az állványt a TV'hez
 Pripveňte stojan k televizoru
 Pripveňte stojan k TV
 Standa TV'ye sabitleyin
 Stojalo pritrdite na televizor
 Fixapj statívu de televizor
 Fäst de 2 skruvarna till TV:en
 Fikarajte postolje na televizor
 Pripveňte postolje na TV
 Tivritkrite stovę prie TV
 Тренил теммадары бөтінкә
 Прикрепити підставку до ТВ
 تثبيت الحامل على جهاز التلفزيون



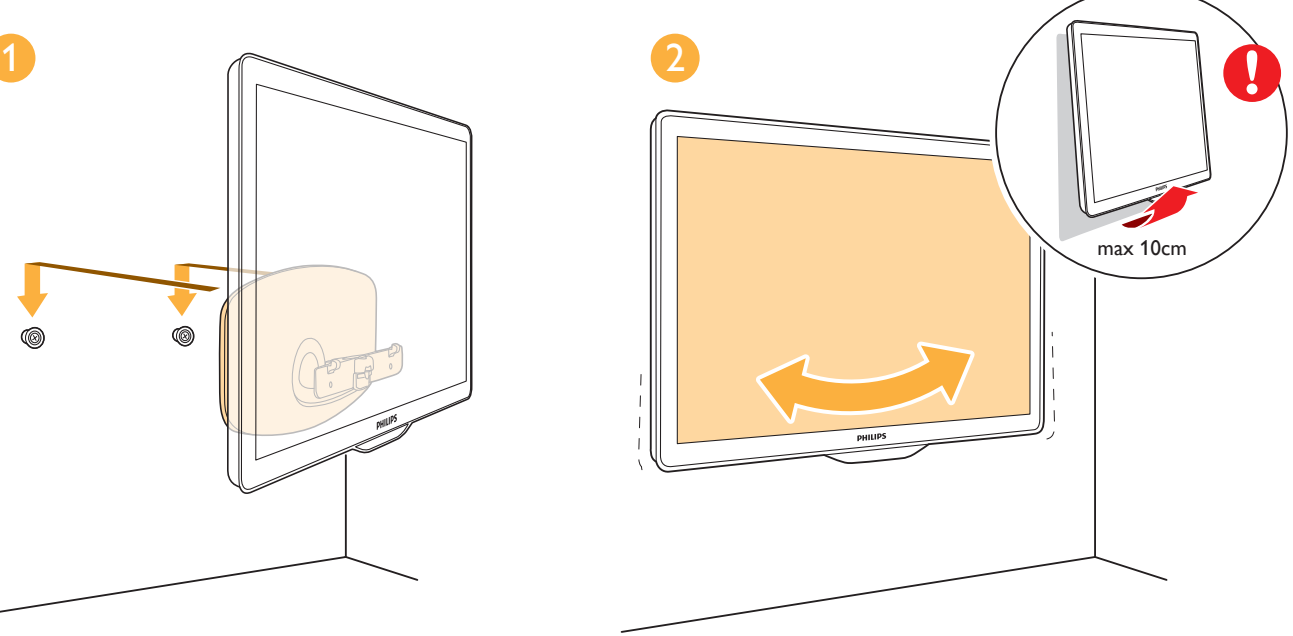
3

Calculate the ideal position
 Ermitteln Sie die ideale Position.
 Calcule la posición idónea
 Calcule a posição ideal
 Beregn den optimale placering
 Bestäm den bästa positionen
 Finn den beste plasseringen.
 Laske paras paikka
 Vypočítajte ideálnu polohu
 Опреділіть краще положення телевізора.
 Określ idealne położenie urządzenia.
 Határozza meg a ideális helyzetet
 Vypočítajte ideálnu polohu
 Vypočítajte optimálnu polohu
 Ideal kokonu hesaplayın
 Izačunajte idealni položaj
 Calculati pozita ideală
 Izačunajte idealni položaj
 Izačunajte idealni položaj
 Определите идеальное положение
 Anlitaige vñija idealne asukohti
 Nökölet idealni pozicijumu.
 Arvutafunktsite germaistatid rastet
 Kõrvaldi ornamdi esesttenza
 Rozkrajujete optimálne rozmiesenie
 اعدا إلى تقدير الوضعية العفضلى



4

Mount the TV
 Montage des Fernsehgeräts
 Posez le téléviseur
 Montare il TV
 Monte el televisor
 Coloque o TV
 Monter TV'et
 Montera TV'n
 Monter TV'en
 Kinnitaj TV
 Аудартити тнн тнлүкөрүм
 Повесьте телевизор на стену
 Przytnocuj telewizor
 ATV öszeszerelése
 Namontajte televizor
 Montaj TV
 TV'yi monte edin
 Namestite televizor
 Montaj televizorul
 Montirajte televizor
 Montirajte televizora
 Pajalidajte telev
 Litosidat televizoru
 Pritvritkrite TV
 Телевізары орнатыва
 Прикрепити телевизор
 تثبيت جهاز التلفزيون



5

