



Philips 9000 series
Telewizor LED 4K UHD
Android z 4-stronnym
systemem Ambilight

Ambilight

Obsługa głównych formatów
HDR
Procesor P5 Perfect Picture
Android TV / sterowanie głosowe
SI



50PUS9005

Wszystostronne zanurzenie

Telewizor LED 4K UHD Android z systemem Ambilight

Wszystko, czego potrzebujesz na wieczór filmowy, oglądanie meczu lub całonocne granie z przyjaciółmi. Doskonały obraz, fantastyczny dźwięk i sterowanie głosowe. Technologia Ambilight otacza telewizor i zapewnia niezwykle wrażenie zanurzenia się w obrazie

Smukły telewizor z pięknym oświetleniem

- Telewizor 4K UHD Philips; żywy obraz HDR
- Technologia Ambilight, wszystkiestronne zanurzenie.
- Srebrna metalowa ramka. Ciemna, chromowana, obrotowa podstawa.

Płynny obraz, realistyczne kolory i niezwykła głębia

- Procesor Philips P5: perfekcyjny obraz, niezależnie od jego źródła
- Dolby Vision i Dolby Atmos: kinowa jakość obrazu i dźwięku
- Dobrze zrównoważony dźwięk. Wyraźny, czysty dialog. Dynamiczne efekty.
- Obsługa formatu HDR10+: zobacz więcej szczegółów tak, jak zaplanował to reżyser

Rozrywka z systemem Android TV w zasięgu Twojego głosu

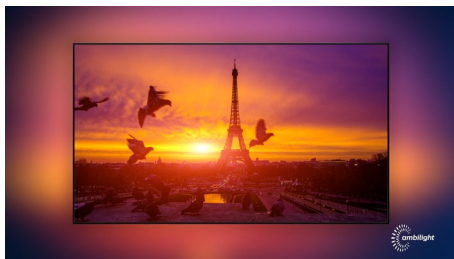
- Android TV. Inteligentny i intuicyjny.
- Sterowanie głosowe, wbudowana funkcja Asystent Google i współpraca z usługą Alexa
- DTS Play-Fi — dźwięk w wielu pomieszczeniach.

PHILIPS

Telewizor LED 4K UHD Android
TV 126 cm (50") z systemem Ambilight Obsługa głównych formatów HDR, Procesor P5 Perfect Picture, Android TV / sterowanie głosowe SI

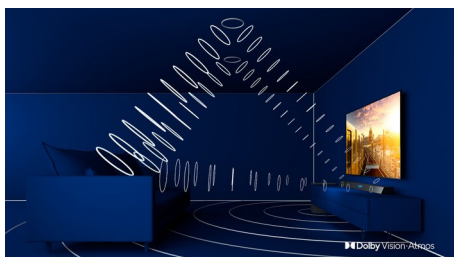
Zalety

4-stronny system Ambilight



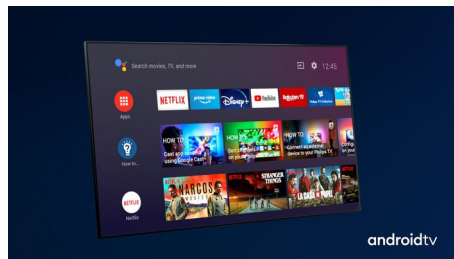
Technologia Philips Ambilight przenosi emocje wprost do Twojego pokoju. Inteligentne diody LED rozmieszczone na ramie telewizora pozwalają stworzyć nastrój, rzucając na ściany światło w kolorach wyświetlanych na ekranie w czasie rzeczywistym. Poczuj wrażenie zanurzenia, którego nie doświadczysz nigdzie indziej.

Dolby Vision i Dolby Atmos



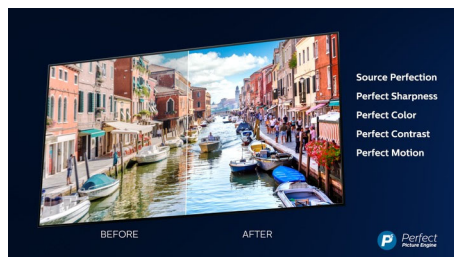
Obsługa najlepszych formatów audio i wideo Dolby oznacza, że treści oglądane w jakości HDR będą wyglądały i brzmiały perfekcyjnie i niezwykle realistycznie. Niezależnie od tego, czy wybierzesz najnowszy serial online czy film na Blu-Ray, zachwyci Cię kontrast, jasność i kolory dokładnie odzwierciedlające zamierzenia jego twórców. Towarzyszący obrazowi dźwięk będzie przestrzenny, czysty, pełen szczegółów i głębi.

Android TV.



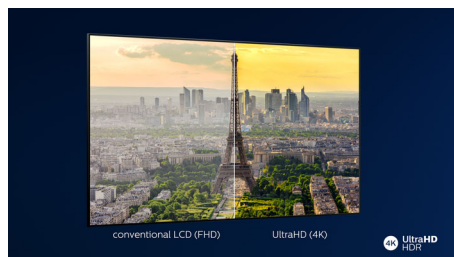
Spersonalizuj telewizor Philips Android. Ten tydzień spędzasz z YouTube i Amazonem, a następny z Rakuten TV i Netflixem? Nie ma problemu. Dzięki przejrzystemu, intuicyjnemu interfejsowi możesz wysunąć ulubione treści na pierwszy plan. Wznów oglądanie serialu od ostatniej przerwy lub przejrzyj premiery najnowszych filmów.

Procesor P5 Perfect Picture



Procesor Philips P5 zapewnia obraz równie doskonały, jak Twoja ulubiona rozrywka. Szczegóły mają zauważalnie większą głębię. Kolory są żywe, a odcienie skóry naturalne. Kontrast jest niezwykle wyraźny i pozwala dostrzec każdy szczegół, a ruch pozostaje idealnie płynny.

4K UHD HDR

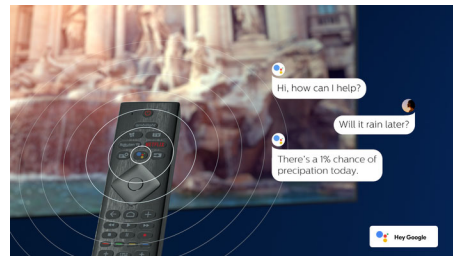


Telewizor 4K UHD Philips jest zgodny z większością formatów HDR, w tym HDR10+ i Dolby Vision. Niezależnie od tego, czy oglądasz pasjonujący serial czy grasz w najnowszą grę,

50PUS9005/12

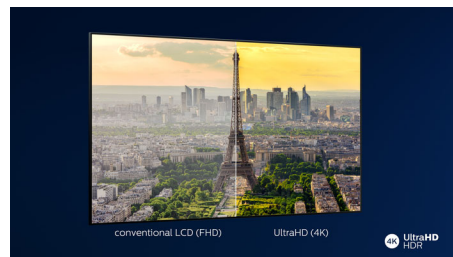
docenisz pogłębione cienie, jasne, lśniąco powierzchnie i bardziej naturalne kolory.

Asystent głosowy



Steruj telewizorem Philips Android za pomocą głosu. Chcesz zagrać w grę, obejrzeć najnowszy serial Netflix lub wyszukać materiały i aplikacje w sklepie Google Play? Wystarczy powiedzieć. Możesz też wydawać polecenia wszystkim urządzeniom kompatybilnym z funkcją Asystent Google w inteligentnej sieci domowej — poprosić o przyciemnienie światła czy o ustawienie termostatu na czas seansu filmowego. A to wszystko bez schodzenia z kanapy. Nie musisz już szukać zaginionego pilota. Możesz użyć własnego głosu, by sterować telewizorem Philips Smart TV za pośrednictwem urządzeń z obsługą usługi Alexa, takich jak Amazon Echo. Włączaj telewizor, zmieniaj kanały, przełączaj się na konsolę do gier i nie tylko — za pomocą asystentki głosowej Alexa.

Obsługa formatu HDR10+



Telewizor Philips został stworzony z myślą o maksymalnym wykorzystaniu formatu wideo HDR10+. Poziomy kontrastu, koloru i jasności są dostosowywane klatka po klatce. Niezależnie od tego, czy oglądasz pasjonujący serial czy najnowszy filmowy hit, docenisz pogłębione cienie, jasne, lśniąco powierzchnie i bardziej naturalne kolory.



Televizor LED 4K UHD Android
TV 126 cm (50") z systemem Ambilight Obsługa głównych formatów HDR, Procesor P5 Perfect Picture, Android TV / sterowanie głosowe SI

50PUS9005/12

Dane techniczne

Ambilight

- Wersja Ambilight: 4-stronny
- Funkcje Ambilight: Wbudowane funkcje Ambilight + Hue, Ambilight Muzyka, Tryb gry, Dostosowywanie się do koloru ściany, Tryb Lounge, AmbiWakeUp, AmbiSleep

Obraz/wyświetlacz

- Wyświetlacz: LED 4K Ultra HD
- Długość przekątnej ekranu: 50 cali / 126 cm
- Rozdzielczość panelu: 3840 x 2160
- Format obrazu: 16:9
- Technologia przetwarzania pikseli: Procesor P5 Perfect Picture
- Funkcje poprawy obrazu: Ultra Resolution, HDR10+, Dolby Vision, 2200 PPI

Obsługiwana rozdzielczość ekranu

- Sygnał z komputera — wszystkie wejścia HDMI: Obsługa HDR, HDR10/HLG, maksymalna rozdzielczość 4K UHD: 3840 x 2160 przy 60 Hz
- Sygnał wideo — wszystkie wejścia HDMI: maksymalna rozdzielczość 4K UHD: 3840 x 2160 przy 60 Hz, Obsługa HDR, HDR10/HLG (Hybrid Log Gamma), HDR10+/Dolby Vision

Android TV

- System operacyjny: Android TV™ 9 (Pie)
- Fabrycznie zainstalowane aplikacje: Filmy z Google Play*, Muzyka z Google Play*, Wyszukiwanie Google, YouTube, Netflix, Natychmiastowe filmy Amazon, BBC iPlayer
- Dostępna pamięć flash: 16 GB*

Funkcje technologii Smart TV

- Interakcja z użytkownikiem: SimplyShare
- Televizor interaktywny: HbbTV
- Program: Wstrzymanie odtwarzania programu, Nagrywanie USB*
- Łatwa instalacja: Automatyczne wykrywanie urządzeń firmy Philips, Kreator połączeń z urządzeniami, Kreator instalacji sieci, Kreator ustawień
- Łatwa obsługa: Przycisk menu głównego, Ekranowa instrukcja obsługi
- Aktualizacje oprogramowania urządzenia: Kreator aktualizacji oprogramowania, Aktualizowanie oprogramowania przez USB, Aktualizacja oprogramowania sprzętowego przez Internet
- Ustawienia formatu ekranu: Podstawowe — Wypełnienie ekranu, Dopasuj do ekranu, Zaawansowane — Przesunięcie, Powiększenie, rozciągnięcie, Szeroki ekran
- Pilot: z obsługą głosu
- Sterowanie głosowe*: Wbudowana funkcja Asystent Google, Pilot z mikrofonem, Współpraca z usługą Alexa.

Przetwarzanie

- Moc przetwarzania: Czterordzeniowy

Tuner/Odtwarzanie/Transmisja

- Obsługa HEVC
- Televizja cyfrowa: DVB-T/T2/T2-HD/C/S/S2
- Obsługa MPEG: MPEG-2, MPEG4
- Odtwarzanie video: PAL, SECAM
- Przewodnik telewizyjny*: Elektroniczny program na 8 dni
- Wskaźnik siły sygnału
- Telegazeta: Telegazeta Hypertext (1000 stron)

Możliwości połączeń

- Liczba wejść HDMI: 4
- Liczba wejść USB: 2
- Bezprzewodowe połączenia: Bluetooth 4.2, Dwupasmowa łączność Wi-Fi 802.11ac 2x2
- Inne połączenia: Gniazdo anteny satelitarnej, Common Interface Plus (CI+), Cyfrowe wyjście audio (optyczne), Ethernet-LAN RJ-45, Wyjście słuchawkowe, Złącze usługi
- Funkcje HDMI: 4K, Zwrotny kanał audio (ARC)
- EasyLink (HDMI-CEC): Przesyłanie wiązki pilota, Sterowanie dźwiękiem, Tryb gotowości, Odtwarzanie jednym przyciskiem
- HDCP 2.3: Tak — wszystkie wejścia HDMI

Zastosowania multimedialne

- Odtwarzane formaty wideo: Kontenery: AVI, MKV, H264/MPEG-4 AVC, MPEG-1, MPEG-2, MPEG-4, WMV9/VC1, VP9, HEVC (H.265)
- Obsługiwane formaty napisów: .SRT, .SUB, .TXT, .SMI
- Odtwarzane formaty muzyki: AAC, MP3, WAV, WMA (od wersji 2 do wersji 9.2), WMA-PRO (wersja 9 i 10)
- Formaty odtwarzania obrazu: JPEG, BMP, GIF, PNG, 360 zdjęć, HEIF

Moc

- Zasilanie sieciowe: 220–240 V AC, 50/60 Hz
- Pobór mocy w trybie gotowości: < 0,3 W
- Temperatura otoczenia: 5°C–35°C
- Funkcje oszczędzania energii: Zegar automatycznego wyłączenia, Czujnik światła, Wyłączanie obrazu (dla radia), Tryb Eco

Karta energetyczna UE

- Numery rejestracyjne EPREL: 355204
- Przekątna ekranu (cale): 50
- Przekątna ekranu (cm): 126
- Klasa energetyczna dla SDR: G
- Zapotrzebowanie na moc w trybie włączenia dla SDR: 87 kWh/1000 godz.
- Klasa energetyczna dla HDR: G
- Zapotrzebowanie na moc w trybie włączenia dla HDR: 170 kWh/1000 godz.
- Tryb gotowości w sieci: < 2,0 W
- Pobór mocy w trybie wyłączenia: n.d.
- Wykorzystana technologia panelu: LED LCD

Dźwięk

- Moc wyjściowa (RMS): 20 W
- Funkcje poprawy dźwięku: Dolby Atmos, Wyraźne dialogi, Dźwięk oparty na sztucznej inteligencji, 5 stopniowy Equalizer, Domyślne ustawienie głośności, Wzmocnienie tonów niskich, Tryb nocny
- Konfiguracja głośników: 2 głośniki pełnozakresowe 10 W

Wymiary

- Wymiary pudełka (szer. x wys. x gł.): 1240 x 791 x 180,0 milimetr
- Wymiary zestawu (szer. x wys. x gł.): 1119,8 x 658,8 x 125,2 milimetr
- Wymiary zestawu z podstawą (szer. x wys. x gł.): 1119,8 x 720,2 x 253,6 milimetr
- Wymiary podstawy (szer. x wys. x gł.): 750 x 61,4 x 253,6 milimetr
- Waga produktu: 13,9 kilograma
- Waga wraz z opakowaniem: 20,3 kilograma
- Uchwyt ścienny zgodny ze standardem VESA: 300 x 200 mm

Wykończenie

- Kolor telewizora: Jasnosiwra metalowa ramka
- Pionowa konstrukcja: Ciemna chromowana podstawa z otwartą ramą

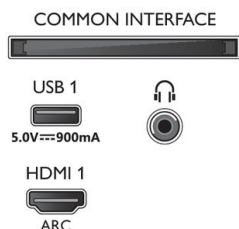
Aksesoria

- Akcesoria w zestawie: Pilot, Skrócona instrukcja obsługi, Broszura dot. kwestii prawnych i bezpieczeństwa, Przewód zasilający, Podstawa na biurko
- Baterie w zestawie: 2 baterie AAA

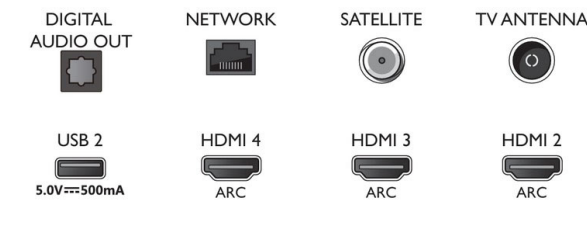


Connections

Side



Bottom



Data wydania 2021-10-11

Wersja: 7.0.2

12 NC: 8670 001 68306
EAN: 87 18863 02483 6

© 2021 Koninklijke Philips N.V.
Wszelkie prawa zastrzeżone.

Dane techniczne mogą ulec zmianie bez powiadomienia. Znaki towarowe są własnością Koninklijke Philips N.V. lub własnością odpowiednich firm.

www.philips.com

- * Elektroniczny przewodnik telewizyjny i faktyczna dostępność (do 8 dni) zależą od kraju i operatora.
- * Oferta aplikacji dla systemu Android może się różnić w zależności od kraju. Więcej informacji można uzyskać w lokalnym sklepie Google Play.
- * Rozmiar pamięci (Flash): 16 GB, właściwa dostępna pamięć może się różnić (w zależności od fabrycznie zainstalowanych aplikacji, zainstalowanych systemów operacyjnych itd.)
- * Televizor zapewnia odbiór sygnału DVB dla ogólnodostępnych programów telewizyjnych. Niektórzy nadawcy DVB mogą nie być obsługiwani. Aktualną listę można znaleźć w sekcji Często zadawane pytania na stronie pomocy technicznej firmy Philips. W przypadku niektórych nadawców obowiązuje dostęp warunkowy i wymagana jest subskrypcja. Aby uzyskać dodatkowe informacje, skontaktuj się z nadawcą.
- * Aplikacja Philips TV Remote i powiązane z nią funkcje różnią się w zależności od modelu telewizora, operatora i kraju, a także modelu urządzenia przenośnego i systemu operacyjnego. Więcej szczegółów można znaleźć na stronie www.philips.com/TVRemoteapp.
- * Oferta aplikacji Smart TV różni się w zależności od modelu telewizora i kraju. Więcej szczegółów można znaleźć na stronie www.philips.com/smarttv.
- * Nagrywanie przez złącze USB jest możliwe tylko w przypadku kanałów cyfrowych. Nagrywanie może zostać ograniczone przez zabezpieczenie przed kopiowaniem transmisji (CI+). Mogą wystąpić ograniczenia w zależności od kraju i kanału.
- * Pamiętaj, że aplikacja Amazon mogą być niedostępne w Twoim kraju.
- * Ołów znajduje się tylko w niektórych częściach tego telewizora lub jego komponentach, dla których nie istnieje alternatywa technologiczna, zgodnie z bieżącymi klauzulami dot. zwolnienia przewidzianymi w dyrektywie RoHS.