



Philips
Televisor LCD profesional

Pro+ de 19"
LCD
TDT integrado



19HFL3340D

Más comodidad para los huéspedes

Televisor LCD digital de Philips para hostelería

Este moderno televisor para hostelería ofrece más comodidad a los huéspedes y les permite conectar sus propios dispositivos. Como es HD ready y digital, está preparado para el futuro y ofrece a los huéspedes los servicios digitales más avanzados.

El mejor coste para su inversión

- Compatible con sintonizador
- Clonación USB de todos los ajustes para una instalación rápida

Sostenible y seguro

- Diseño ecológico y carcasa de combustión lenta

La experiencia que marca la diferencia para tus huéspedes

- Límite del nivel de sonido
- Lista combinada de canales analógicos y digitales
- Mando a distancia para hostelería fácil de usar
- Compatible con el Connectivity Panel para que los huéspedes puedan disfrutar de sus dispositivos

Avanzadas funciones de hotelería a prueba de futuro

- Programación de canal de encendido
- Mensaje de bienvenida en pantalla
- HD ready con sintonizador TDT integrado

PHILIPS

Destacados

Mensaje de bienvenida

Se muestra un saludo de bienvenida en la pantalla cada vez que se enciende el televisor.

Programación de canal de encendido

Resulta perfecto para publicidad interna o canales de información, ya que permite mostrar un canal predefinido cuando el televisor se enciende.

HD ready con sintonizador TDT

Este televisor permitirá a los huéspedes disfrutar de la excepcional calidad de las imágenes en alta definición, y está preparado para conectarse a fuentes de alta definición, como sintonizadores de HDTV. El televisor admite señales YPbPr analógicas, así como señales digitales sin comprimir de la más alta calidad a través de DVI o HDMI. Las señales digitales admiten protección contra copia HDCP. El sintonizador de TDT integrado permite recibir canales de televisión digital terrestre además de los canales analógicos existentes. También permitirá a tus clientes escuchar emisoras de radio digital con un sonido de gran calidad sin necesidad de invertir en receptores de radio adicionales.

Lista combinada de canales

Una lista integrada de canales digitales y analógicos que permite a los huéspedes alternar entre ellos sin problemas.

Mando a distancia para hostelería

Este elegante mando a distancia se ha diseñado especialmente para su uso en hostelería. Para

proporcionar una experiencia sencilla a los invitados, los botones y las funciones más importantes se han colocado convenientemente en el mando. Además, la mayoría de los mandos a distancia para hostelería incorporan una protección antirrobo de las pilas, que contribuye a un funcionamiento eficiente de los hoteles.

Límite del nivel de sonido

Esta característica permite predefinir el intervalo de nivel de volumen al que se puede escuchar el televisor, evitando así que se pueda subir excesivamente el volumen y molestar a los huéspedes vecinos.

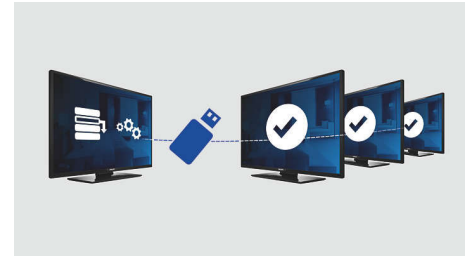
Compatible con el Connectivity Panel

Este televisor funciona perfectamente con los Connectivity Panels de Philips. El huésped podrá realizar la conexión fácilmente y disfrutar de los contenidos del ordenador, reproductor MP3, reproductor de DVD, videocámara y otros dispositivos. Gracias a la función de detección automática, el Connectivity Panel y el televisor mostrarán automáticamente los contenidos del dispositivo que conecte el cliente.

Compatible con sintonizador

Este televisor para hostelería se puede conectar a un sintonizador mediante un euroconector y el protocolo Serial Express Lite.

Clonación USB



Ofrece la posibilidad de copiar fácilmente toda la configuración de programación de un televisor a otros televisores en menos de un minuto. Esta función garantiza uniformidad entre televisores y reduce significativamente el tiempo y coste de la instalación.

Diseño ecológico

La sostenibilidad es inherente a la forma de hacer negocios de Philips. Los televisores Philips están diseñados y fabricados de acuerdo con nuestros principios de diseño ecológico, cuyo propósito es disminuir el impacto medioambiental en general a través de un menor consumo de energía, la eliminación de sustancias peligrosas, la reducción del peso, el empleo de embalajes más eficientes y mayor reciclabilidad. Los televisores Philips también disponen de una carcasa especial hecha de un material de combustión lenta. Pruebas independientes realizadas por servicios anti-incendios han demostrado que mientras los televisores estándar en ocasiones pueden intensificar los incendios causados por fuentes externas, los televisores Philips no contribuyen a propagar el fuego.

Especificaciones

Imagen/Pantalla

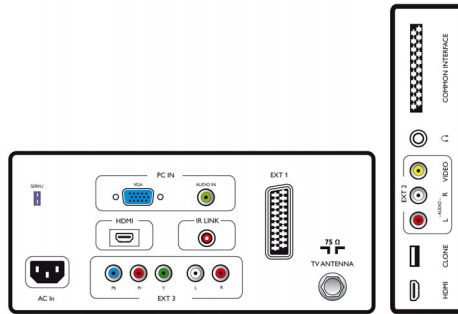
- Relación de aspecto: Pantalla panorámica
- Tamaño diagonal de pantalla (pulgadas): 19 pulgada
- Tamaño diagonal de pantalla (métrico): 48 cm
- Resolución de pantalla: 1680 x 1050p
- Brillo: 300 cd/m²
- Relación de contraste (típica): 1000:1
- Mejora de la imagen: Cámara lenta 3/2 - 2/2, Filtro de peine 2D, Active Control, Black Stretch, Blue

- Stretch, Crystal Clear III, Reducción digital de ruido, Desentrelazado adaptable al movimiento, Escaneado progresivo, Corrección automática del tono de piel, Mejora del contraste dinámico, White Stretch, Green stretch
- Tipo de pantalla de visualización: LCD TFT Active Matrix WXGA+
- Tiempo de respuesta (típico): 6 ms

- Ángulo de visión: 170° (H) / 160° (V)
- Realce de pantalla: Pantalla antirreflectante

Resolución de pantalla compatible

- Formatos informáticos: 640 x 480, 60 Hz, 800 x 600, 60 Hz, 1024 x 768, 60 Hz, 1280 x 1024, 60 Hz
- Formatos de vídeo: 480i, 60 Hz, 480p, 60 Hz, 576i, 50 Hz, 576p, 50 Hz, 1080i, 50, 60 Hz, 720p, 50,



Especificaciones

60 Hz

Sintonizador/recepción/transmisión

- Entrada de antena: Coaxial de 75 ohmios (IEC75)
- Bandas del sintonizador: Hiperbanda, Canal S, UHF, VHF
- Sistema de televisión: PAL I, PAL B/G, PAL D/K, SECAM B/G, SECAM D/K, SECAM L/L'
- Televisión digital: TDT*
- Número de presintonías: 1000
- Reproducción de vídeo: PAL, SECAM, NTSC

Cómodas funciones

- Instalación simplificada: Modo avanzado de hotel, Sintonización fina, Sintonización digital PLL, Nombre del programa, Clonación de la configuración del televisor mediante USB, Bloqueo del menú de instalación, Acceso al menú de seguridad, Bloqueo del teclado, Nombre de programa automático, Instalación automática de canales (ACI), Sistema de sintonización automático (ATS), Almacenamiento automático de canales, Plug & Play
- Fácil de usar: Nivelador automático de volumen (AVL), 1 lista de canales analógicos/digitales, Visualización en pantalla, Lista de programas, Control lateral
- Reloj: Temporizador
- Comfort: Funciones para huéspedes de hotel, Mensaje de bienvenida, Canal de encendido, Limitación de volumen, Temporizador
- Ajustes del formato de pantalla: 4:3, Ampliación de película 14:9, Ampliación de película 16:10, Pantalla panorámica, Zoom de subtítulos, Super zoom
- Guía electrónica de programación: Guía electrónica de programación de 8 días, EPG ahora y siguiente
- Mando a distancia: detección de pila baja, Protección antirrobo de la pila
- Funciones interactivas de hotel: Compatible con Connectivity Panel
- Tipo de mando a distancia: 22AV1104(RC6)
- Prison mode: Desactivación de teletexto y MHEG
- Teletexto: Teletexto inteligente para 100 pág.
- Otra comodidad: Bloqueo Kensington
- Firmware actualizable: Firmware actualizable a través de USB
- Picture in Picture: Pantalla dual de teletexto

Healthcare

- Control: Mando a distancia personalizado, Mando a distancia con cable e IR-Link
- Seguridad: Cable de alimentación con toma de tierra
- Comodidad: Salida de auriculares

Sonido

- Potencia de salida (RMS): 2 x 3 W

- Sistema de sonido: Mono, Estéreo
- Mejora del sonido: Nivelador automático de volumen, Sonido envolvente increíble, Control inteligente del sonido

Altavoces

- Altavoces integrados: 2

Conectividad

- Mejoras de conectividad: Bucle intermedio de infrarrojos rápido, Interfaz Serial Xpress, Euroconector de conexión
- EasyLink (HDMI-CEC): Reproducción con una sola pulsación, Modo de espera del sistema
- Conexiones frontales / laterales: USB, Entrada I/D de audio, Entrada de CVBS, HDMI v1.3, Salida de auriculares
- Euroconector externo 1: Audio I/D, Entrada/salida de CVBS, RGB
- HDMI 1: HDMI v1.3
- Otras conexiones: Interfaz común, Entrada de audio para PC, entrada PC VGA
- Ext 3: Entrada I/D de audio, YPbPr

Potencia

- Red eléctrica: 100-240 V, 50/60 Hz
- Temperatura ambiente: 5 °C a 35 °C
- Consumo de energía: 46.5 W
- Consumo en modo de espera: <0,3 W

Especificaciones medioambientales

- Seguridad: Carcasa de ignición retardada

Accesorios

- Accesorios incluidos: Mando a distancia, Pilas para mando a distancia, Cable de alimentación, Soporte de sobremesa inclinable, Folleto de garantía
- Accesorios opcionales: Mando distancia de configuración RC2573GR, Soportes/bases de montaje

Dimensiones

- Anchura del dispositivo: 468 mm
- Altura del dispositivo: 349 mm
- Profundidad del dispositivo: 69 mm
- Peso del producto: 3,9 kg
- Longitud del dispositivo (con soporte): 468 mm
- Altura del dispositivo (con soporte): 392 mm
- Profundidad dispositivo (con soporte): 166 mm
- Peso del producto (+ soporte): 4.4 kg
- Anchura de la caja: 512 mm
- Altura de la caja: 458 mm
- Profundidad de la caja: 136 mm
- Peso incluido embalaje: 5,84 kg
- Compatible con el montaje en pared: 100 x 100 mm



Fecha de emisión
2024-03-25

Versión: 1.3.13

EAN: 87 12581 43718 3

© 2024 Koninklijke Philips N.V.
Todos los derechos reservados.

Las especificaciones están sujetas a cambios sin previo aviso. Las marcas registradas son propiedad de Koninklijke Philips N.V. o de sus propietarios respectivos.

www.philips.com



* Para más información sobre los países con señal de TDT, consulte a su contacto de Philips.