



Philips 5300 series  
Εξαιρετικά λεπτή  
τηλεόραση LED Full HD

**108 εκ. (43")**  
Τηλεόραση LED Full HD  
DVB-T/T2/C



**43PFT5301**

## Εξαιρετικά λεπτή τηλεόραση LED Full HD

με Pixel Plus HD

Η σειρά Philips 5300 με Smart TV φέρνει το αγαπημένο σας περιεχόμενο και εφαρμογές σε μια μεγάλη οθόνη Full HD. Δείτε δημοφιλείς ταινίες, παρακολουθήστε ζωντανά αθλητικές διοργανώσεις και παίξτε multiplayer παιχνίδια με λίγα μόλις κλικ.

### Δείτε τηλεόραση με την άνεσή σας

- Δύο εισοδοί HDMI και Easylink για ολοκληρωμένη συνδεσιμότητα
- USB για αναπαραγωγή πολυμέσων

### Ανάλαφρη κατασκευή

- Χάρη στο εξαιρετικά λεπτό πλαίσιο απολαμβάνετε μεγαλύτερη εικόνα
- Κεντρική βάση με λεπτομέρειες από πραγματικό μέταλλο και χρώμιο

### Ανακαλύψτε ένα νέο κόσμο με αυτήν την Smart TV

- Smart TV: ένας ολόκληρος κόσμος σας περιμένει να τον εξερευνήσετε

### Καθαρή, ζωντανή εικόνα κάθε στιγμή

- Full HD LED TV: εκθαμβωτικές εικόνες LED με απίστευτη αντίθεση
- Το Micro Dimming βελτιώνει την αντίθεση στην τηλεόρασή σας
- Ο δείκτης απόδοσης εικόνας βελτιώνει κάθε στοιχείο προβολής
- Το Pixel Plus HD προσφέρει πανέμορφες εικόνες που θα λατρέψετε
- Το νέο, ενσωματωμένο πρότυπο HEVC προσφέρει περιεχόμενο FHD υψηλής ποιότητας

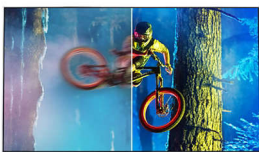
**PHILIPS**

# Χαρακτηριστικά

## Pixel Plus HD

Το σύστημα Philips Pixel Plus HD βελτιστοποιεί την ποιότητα της εικόνας για να σας προσφέρει καθαρές εικόνες με εκπληκτική αντίθεση. Έτσι, είτε πρόκειται για ροή περιεχομένου από το Internet είτε για δίσκο, θα απολαμβάνετε ευκρινέστερη εικόνα με πιο φωτεινά λευκά και πιο έντονα μαύρα.

## Δείκτης απόδοσης εικόνας



Ο δείκτης απόδοσης εικόνας συνδυάζει την τεχνολογία οθόνης της Philips με προηγμένους μηχανισμούς επεξεργασίας εικόνας, βελτιώνοντας τα στοιχεία αντίληψης: ευκρινεία, κίνηση, αντίθεση και χρώμα. Ανεξάρτητα από την πηγή, θα απολαμβάνετε πάντα εξαιρετικά ευκρινείς εικόνες με απίστευτες λεπτομέρειες και βάθος, τα πιο βαθιά μαύρα, τα πιο φωτεινά λευκά, τα πιο ζωντανά χρώματα, αλλά και τις πιο ρεαλιστικές αποχρώσεις δέρματος κάθε φορά.

## Micro Dimming



Χάρη στο ειδικό λογισμικό που αναλύει την εικόνα σε 6.400 διαφορετικές ζώνες και τις προσαρμόζει ανάλογα, απολαμβάνετε απίστευτη αντίθεση και ποιότητα εικόνας για μια πραγματικά ζωντανή οπτική εμπειρία.

## Τηλεόραση LED Full HD

Η ποιότητα της εικόνας έχει μεγάλη σημασία. Οι κλασικές τηλεοράσεις HDTV προσφέρουν αρκετά καλή ποιότητα, αλλά θέλετε κάτι παραπάνω. Τώρα μπορείτε να έχετε μοναδική λεπτομέρεια σε συνδυασμό με υψηλή φωτεινότητα, απίστευτη αντίθεση και ρεαλιστικά χρώματα, για μια πραγματικά ρεαλιστική εικόνα.

## Εξαιρετικά λεπτό πλαίσιο



Στις κλασικές τηλεοράσεις το πλαίσιο περιβάλλει την οθόνη σαν κορνίζα. Αντιθέτως, οι δικές μας τηλεοράσεις έχουν ένα μοντέρνο και εξαιρετικά λεπτό πλαίσιο, για να μπορείτε να απολαμβάνετε μεγαλύτερη εικόνα.

## Κεντρική βάση

Οι σχεδιαστές μας έχουν συνδυάσει την κεκλιμένη πλάκα της βάσης με τον εξαιρετικά λεπτό λαμό και το ματ με το γυαλιστερό μεταλλικό φινιρίσμα για να δημιουργήσουν μια ανανεωμένη σχεδίαση που ταιριάζει σε κάθε μοντέρνο χώρο.

## Smart TV



Ανακαλύψτε την "έξυπνη" εμπειρία της Smart TV, που ξεπερνά τα όρια της κλασικής τηλεόρασης. Νοικιάστε και δείτε ταινίες, βίντεο και παιχνίδια από ηλεκτρονικά

βιντεοκλάμπ. Παρακολουθήστε catch-up TV από τα αγαπημένα σας κανάλια και απολαύστε μια πλούσια γκάμα διαδικτυακών εφαρμογών με τη Smart TV.

## Δύο εισοδοί HDMI με Easylink

Απαλλαγείτε από την ακαταστασία των καλωδίων χρησιμοποιώντας ένα μόνο καλώδιο HDMI που μεταφέρει σήματα εικόνας αλλά και ήχου από τις συσκευές σας στην τηλεόραση. Το HDMI χρησιμοποιεί μη συμπιεσμένα σήματα, εξασφαλίζοντας βέλτιστη ποιότητα κατά τη μεταφορά από την πηγή στην οθόνη. Σε συνδυασμό με το Philips Easylink, θα χρειάζεστε ένα μόνο τηλεχειριστήριο για τις περισσότερες λειτουργίες στην τηλεόραση, τη συσκευή DVD ή Blu-ray, τον αποκωδικοποιητή ή το home cinema.

## USB (φωτογραφίες, μουσική, βίντεο)



Μοιραστείτε τη διασκέδαση. Συνδέστε το USB memory stick, την ψηφιακή κάμερα, το MP3 ή άλλη συσκευή πολυμέσων στη θύρα USB της τηλεόρασής σας για να απολαύσετε φωτογραφίες, βίντεο και μουσική, χρησιμοποιώντας ένα εύχρηστο πρόγραμμα περιήγησης περιεχομένου στην οθόνη.

## Υποστήριξη HEVC για μετάδοση FHD

Με το νέο, ενσωματωμένο πρότυπο HEVC απολαμβάνετε μετάδοση ανάλυσης FHD με εικόνα υψηλής ποιότητας.

# Προδιαγραφές

## Εικόνα/Οθόνη

- Αναλογία Εικόνας: 4:3/16:9
- Μήκος διαγωνίου οθόνης (ίντσες): 43 ίντσες
- Μήκος διαγωνίου οθόνης (μετρικό): 108 εκ.
- Οθόνη: LED Full HD
- Ανάλυση οθόνης: 1920x1080p
- Φωτεινότητα: 280 cd/m<sup>2</sup>
- Βελτίωση εικόνας: Pixel Plus HD
- Κορυφαία απόδοση φωτισμού: 65 %

## Υποστηριζόμενη ανάλυση οθόνης

- Είσοδοι υπολογιστή: έως και 1920x1080 στα 60Hz
- Είσοδοι βίντεο: 24, 25, 30, 50, 60 Hz, έως και 1920x1080p

## Δέκτης/Λήψη/Μετάδοση

- Ψηφιακή τηλεόραση: DVB-T/T2/C
- Αναπαραγωγή βίντεο: NTSC, PAL, SECAM
- Υποστήριξη MPEG: MPEG2, MPEG4
- Υποστήριξη HEVC

## Χαρακτηριστικά Smart TV

- Αλληλεπίδραση με το χρήστη: SimplyShare
- Interactive TV: HbbTV
- Πρόγραμμα: Pause TV, Εγγραφή μέσω USB\*
- Εφαρμογές SmartTV\*: Διαδικτυακά βιντεοκλάμπ, Ανοικτό πρόγραμμα περιήγησης στο Διαδίκτυο, Social TV, Τηλεόραση on demand, YouTube
- Ευκολία εγκατάστασης: Αυτόματος εντοπισμός συσκευών Philips, Οδηγός σύνδεσης συσκευών, Οδηγός εγκατάστασης δικτύου, Βοηθητικός οδηγός ρυθμίσεων
- Ευκολία στη χρήση: Ένα απλό κουμπί μενού Smart, Εγχειρίδιο χρήσης στην οθόνη
- Δυνατότητα αναβάθμισης υλικολογισμικού: Οδηγός αυτόματης αναβάθμισης υλικολογισμικού, Υλικολογισμικό με δυνατότητα αναβάθμισης μέσω USB, Online αναβάθμιση υλικολογισμικού
- Ρυθμίσεις φορμά οθόνης: Βασικό - Μεγέθυνση σε πλήρη οθόνη, Προσαρμογή στην οθόνη, Εστίαση, Παραμόρφωση
- Εφαρμογή Philips TV Remote\*: Εφαρμογές, Κανάλια, Χειριστήριο, NowOnTV, Οδηγ. TV, Video on Demand

## Εφαρμογές πολυμέσων

- Φορμά αναπαραγωγής βίντεο: Περιέχει: AVI, MKV, H264/MPEG-4 AVC, MPEG-1, MPEG-2,

MPEG-4, WMV9/VC1, VP9, HEVC (H.265)

- Φορμά αναπαραγωγής μουσικής: AAC, MP3, WAV, WMA (v2 έως v9.2)
- Υποστηριζόμενα φορμά υποτίτλων: .SMI, .SRT, .SSA, .SUB, .TXT, .ASS
- Φορμά αναπαραγωγής εικόνας: JPEG, BMP, GIF, PNG

## Ήχος

- Ισχύς (RMS): 16W
- Ενίσχυση ήχου: Incredible Surround, Clear Sound, Auto Volume Leveler, Έλεγχος μπάσων, Smart Sound

## Συνδεσιμότητα

- Αριθμός συνδέσεων HDMI: 2
- EasyLink (HDMI-CEC): Τηλεχειριστήριο passthrough, Στοιχείο ελέγχου ήχου συστήματος, Αναμονή συστήματος, Αναπαραγωγή με ένα πάτημα
- Αριθμός USB: 2
- Ασύρματη σύνδεση: Dual Band, Ενσωματωμένο Wi-Fi 802.11n 2x2
- Άλλες συνδέσεις: Κεραία IEC75, Λειτουργία Common Interface Plus (CI+), Ψηφιακή έξοδος ήχου (οπτική), Ethernet-LAN RJ-45, Έξοδος ακουστικών, Υποδοχή σύνδεσης για υπηρεσία

## Ρεύμα

- Τροφοδοσία ρεύματος: 220 - 240V, 50/60Hz
- Θερμοκρασία περιβάλλοντος: 5 °C έως 35 °C
- Κατανάλωση ρεύματος κατά την αναμονή: <math>\leq 0,3\text{W}</math>
- Σήμα ενεργειακής κλάσης: A++
- Ενεργειακό σήμα EE, ισχύς: 34 W
- Λειτουργίες εξοικονόμησης ενέργειας: Αυτόματη απενεργοποίηση χρονοδιακόπτη, Λειτουργία Eco, Σίγαση εικόνας (για ραδιόφωνο)
- Κατανάλωση ρεύματος εκτός λειτουργίας: <math>\leq 0,3</math>
- Ετήσια κατανάλωση ρεύματος: 50 kWh τ
- Περιεκτικότητα σε μόλυβδο: Ναι\*
- Περιεκτικότητα σε υδράργυρο: 0 mg

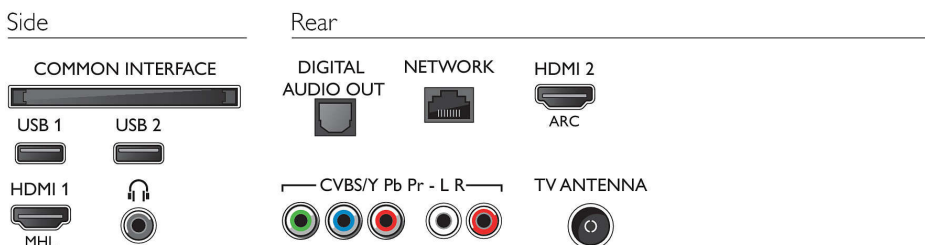
## Αξεσουάρ

- Συμπεριλαμβανόμενα αξεσουάρ: Τηλεχειριστήριο, 2 μπαταρίες AAA, Βάση τραπέζιου, Καλώδιο ρεύματος, Οδηγός γρήγορης έναρξης, Φυλλάδιο νομικών πληροφοριών και πληροφοριών ασφαλείας

## Διαστάσεις

- Πλάτος συσκευής: 968,18 μμ
- Ύψος συσκευής: 575,9 μμ
- Βάθος συσκευής: 79,5 μμ
- Βάρος προϊόντος: 8,89 κ.
- Πλάτος συσκευής (με τη βάση): 968,18 μμ
- Ύψος συσκευής (με τη βάση): 627,4 μμ
- Βάθος συσκευής (με τη βάση): 241 μμ
- Βάρος προϊόντος (+βάση): 11,02 κ.
- Πλάτος κιβωτίου: 1070 μμ
- Ύψος κιβωτίου: 685 μμ
- Βάθος κιβωτίου: 160 μμ
- Βάρος με την συσκευασία: 13,8 κ.
- Με δυνατότητα ανάρτησης στον τοίχο: 200 x 200 χιλ.
- Απόσταση πλάτους βάσης τηλεόρασης: 307,08 μμ

## Connections



Ημερομηνία έκδοσης  
2023-10-18

Έκδοση: 12.4.1

EAN: 87 18863 01008 2

© 2023 Koninklijke Philips N.V.

Με την επιφύλαξη παντός δικαιώματος.

Οι προδιαγραφές ενδέχεται να αλλάζουν χωρίς προειδοποίηση. Τα εμπορικά σήματα ανήκουν στην Koninklijke Philips N.V. ή στους αντίστοιχους ιδιοκτήτες.

[www.philips.com](http://www.philips.com)

\* Η διαθεσιμότητα του EPG και η κάλυψη των προγραμμάτων (έως και 8 ημερών) εξαρτάται από τη χώρα και τον πάροχο.

\* Κατανάλωση ενέργειας σε kWh ανά έτος, με βάση την κατανάλωση ισχύος της τηλεόρασης με 4ωρη λειτουργία ανά ημέρα επί 365 ημέρες. Η πραγματική κατανάλωση ενέργειας εξαρτάται από τον τρόπο χρήσης της τηλεόρασης.

\* Η τηλεόραση υποστηρίζει τη λήψη DVB για 'ελεύθερες' μεταδόσεις. Ενδέχεται να μην υποστηρίζονται συγκεκριμένοι πάροχοι DVB. Μπορείτε να βρείτε μια ενημερωμένη λίστα στην ενότητα Συνήθειες ερωτήσεων της τοποθεσίας web υποστήριξης της Philips. Για ορισμένους παρόχους, απαιτείται Περιορισμένη πρόσβαση και εγγραφή. Επικοινωνήστε με τον πάροχό σας για περισσότερες πληροφορίες.

\* (Philips) συμβατό μόνο με συγκεκριμένη συσκευή αναπαραγωγής Philips.