

Philips Cineos
Профессиональный ЖК
телевизор

32"

ЖК-дисплей
интегрированный цифровой

32HF9385D



Поразите гостей подсветкой Ambilight

цифровой интеракт. ЖК ТВ

Поразите гостей потрясающим интерактивным ТВ. Уникальная фоновая подсветка Ambilight подарит вашим гостям несравненные впечатления и более комфортный просмотр.

Наилучшая совокупная стоимость владения

- Копирование всех настроек через USB для быстрой установки
- Блокировка меню установки

Система рассчитана на будущее

- Встроенный DVB-T-тюнер для цифрового телевидения и радио
- Интерфейс Serial Xpress для интерактивных систем

Стабильность и безопасность

- Экологически безвредная конструкция и корпус из негорючего материала

Наилучшие впечатления от просмотра и удобство для гостей

- 2-х канальный активный Ambilight улучшает восприятие
- USB-разъем для легкого, моментального проигрывания мультимедийных файлов
- Подставка на шарнире с замком, предохраняющим от краж
- 100 Гц ЖК-дисплей Clear LCD для четкого воспроизведения движения (3мс)

PHILIPS

Основные особенности

2-х канальный Ambilight



Фоновая подсветка Ambilight вносит значительный вклад в общее восприятие изображения, вырабатывая рассеянный свет, чтобы дополнять цвета и световую интенсивность изображения на экране. Это дает неповторимые ощущения при просмотре, полностью погружая зрителя в действие. Так создается атмосфера, обеспечивающая более комфортный просмотр, а также улучшаются наиболее воспринимаемые элементы изображения, контрастность и цвет. Ambilight автоматически и независимо подстраивает свои цвета в соответствии с происходящим на экране.

Встроенный DVB-T-тюнер

Встроенный DVB-T-тюнер позволяет принимать каналы наземного цифрового телевидения наряду с имеющимися аналоговыми каналами. Он также позволяет принимать цифровые радиостанции с высококачественным звуком без необходимости приобретать дополнительное оборудование.

Интерфейс Serial Xpress

Через интерфейс управления Serial Xpress (протокол UART) ТВ можно подключить к внешним декодерам и телеприставкам основных поставщиков интерактивных систем.

Блокировка меню установки

Предотвращает нежелательный доступ к установкам и конфигурации, обеспечивает

максимальное удобство гостей и устраняет нежелательные расходы на перепрограммирование.

100 Гц ЖК-дисплей Clear LCD



100 Гц ЖК-дисплей Clear LCD придает невероятную четкость изображению даже при быстром движении на экране. Установка двойной частоты кадров работает с высокой частотой обновления в 100 Гц. Она увеличивает четкость при изображении движения более чем в 2 раза по сравнению с обычным ЖК дисплеем, обеспечивая в результате время отклика 3 миллисекунды (измеренное по степени размытости по краям изображения). Эта уникальная технология Philips обеспечивает ЖК дисплеям небывалую четкость при отображении движения.

Воспроизведение через USB

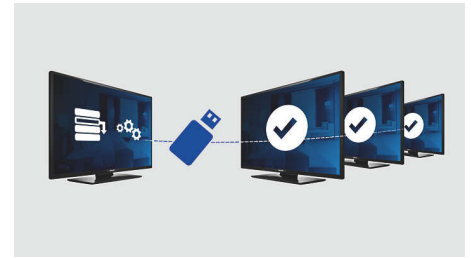
Этот телевизор Philips позволяет гостям подключать USB-накопитель, легко и быстро переходя к воспроизведению мультимедийного содержания. Поддерживаемые форматы воспроизведения: MP3, файлы демонстрации слайдов (.alb) и фотографии в формате JPEG.

Подставка на шарнире

Этот ЖК телевизор поставляется с подставкой на шарнире, позволяющей гостям поворачивать телевизор так, чтобы смотреть его можно было из любого

положения в комнате. Подставка может прикрепляться к тумбе или другому предмету мебели, что служит дополнительной мерой предотвращения краж.

Клонир-е через USB



Возможность простого копирования всех программных настроек с одного телевизора на другие меньше, чем за минуту. Эта функция гарантирует единообразие ТВ настроек, значительно сокращая время на установку и расходы.

Экологически безвредная конструкция

Стабильность — неотъемлемая черта бизнеса компании Philips. Телевизоры Philips спроектированы и изготовлены согласно принципам EcoDesign, рассчитанными на то, чтобы уменьшить общее воздействие на окружающую среду за счет снижения потребления электроэнергии, отсутствия вредных веществ, небольшого веса, более компактной упаковке и большей пригодности к переработке. Кроме того, корпус телевизоров Philips выполнен из специального негорючего материала. Независимые испытания, проведенные противопожарными службами, показали, что, несмотря на то что телевизоры иногда усиливают пожар, вызванный внешними источниками, телевизоры Philips не способствуют возгоранию.

Характеристики

Подсветка Ambilight

- Возможности режима Ambilight: 2-канальная Ambilight, Автоподстройка под видеосигнал, Лампа с низким энергопотреблением, Полное управление в режиме ожидания
- Система подсветки Ambilight: Светодиоды с широкой цветовой гаммой
- Функция затемнения: Вручную и со световым датчиком

Изображение/дисплей

- Формат изображения: 16:9
- Размер экрана по диагонали (в дюймах): 32 (дюймы)
- Размер экрана по диагонали (метрич.): 80 см
- Разрешение панели: 1366 x 768p
- Яркость: 550 кд/м²
- Коэф. контрастности (типич.): 1200:1
- Улучшение изображения: 3D гребенчатый фильтр, Режим 3/2 – 2/2 Motion Pull Down, Функция Active Control + световой датчик, Технология Perfect Pixel HD Engine, Динамическое повышение контрастности, Исправление "зазубренных линий", Прогрессивное сканирование, Чип Pulse Killer, Формат WideScreen Plus, Обработка 1080p 50/60 Гц, 100Hz Clear LCD, Обработка 1080p 24/25/30 Гц, Удвоенная частота кадров, HD Natural Motion
- Тип экрана дисплея: TFT ЖК-дисплей WXGA с активной матрицей
- Динамическая контрастность экрана: 8000:1
- Время отклика (типич.): 3 (соотв. BEW) мс
- Угол просмотра: 176° (Г) / 176° (В)
- Улучшение экрана: Антибликовое покрытие экрана
- Обработка цвета: 4 триллиона цветов (14-битовый RGB)

Поддерживаемое разрешение

Дисплея

- Компьютерные форматы: 640 x 480, 60 Гц, 800 x 600, 60 Гц, 1024 x 768, 60 Гц, 1280 x 1024, 60 Гц, 1360 x 768, 60 Гц
- Видеоформаты: 480i, 60 Гц, 480p, 60 Гц, 576i, 50 Гц, 576p, 50 Гц, 720p, 50, 60 Гц, 1080i; 50, 60 Гц, 1080p, 24, 25, 30 Гц, 1080p, 24, 50, 60 Гц

Тюнер/прием/передача

- Вход антенны: Коаксиальный кабель 75 Ом (IEC75)
- Диапазоны тюнера: Гипердиапазон, S-канал, UHF, VHF
- ТВ-система: DVB COFDM 2K/8K
- Цифровое ТВ: Наземное DVB *
- Воспроизведение видео: NTSC, SECAM, PAL

Мультимедийные приложения

- Мультимедийные подключения: USB
- Форматы воспроизведения: MP3, Файлы демонстрации слайдов (.alb), Фотографии в формате JPEG

Комфорт

- Легкость установки: Клонирование настроек ТВ через USB, Блокировка клавиатуры, Доступ к меню безопасности, Автонаименование программ, Автоматическая установка каналов (ACI), Система автоматической настройки (ATS), Автосохранение, Цифровая настройка PLL, Подключение Plug & Play
- Удобство использования: Автоограничение громкости (AVL), Предварительно устанавливаемое приращение громкости, Графический интерфейс пользователя, Вывод на экран, Список программ, Управление на боковой панели, 1-кан. список аналог./цифр.
- Комфорт: Функции постояльца отеля, Включение канала, Ограничение громкости, Приветственное сообщение, Таймер отключения

- Регулировка формата экрана: 4:3, 6 широкоэкранных режимов, Автоформатирование, Расширение формата 14:9, Расширение формата 16:9, Режим Super Zoom, Широкий экран
- Мультимедиа: Считыватель цифровых носителей, USB с автопрерыванием
- Электронный гид телепередач: Электронный гид телепередач на 8 дней, Электронный гид телепрограмм "Сейчас + Далее"
- Тип пульта ДУ: RC4450
- Телетекст: 1200-страничный гипертекст
- Другие удобства: Замок Kensington, Можно перейти к настройкам пользователя
- Обновление встроенной программы: Мастер обновления встроенной программы, Обновление встроенной программы через USB
- Возможности телетекста: Привычный просмотр, Строка с информацией о программе
- Языки телетекста: Кириллица, Восточная Европа, Западная Европа

Звук

- Выходная мощность (среднеквадр.): 2 x 8 Вт
- Звуковая система: Virtual Dolby Digital, BBE
- Улучшение звука: Цифровая обработка сигнала, Динамическое усиление НЧ, Графический эквалайзер

Громкоговорители

- Встроенные АС: 4
- Типы громкоговорителей: Встроенные НЧ-динамики с wOOx, Купольный динамик ВЧ

Подключения

- Расширенные возможности подключения: Интерфейс Serial Xpress, миништекер UART 3,5 мм
- Возможности HDMI: Кабельная коррекция, Кабели категории 1 и 2, Сжатое аудио, Поддержка разносторонних форматов,

Характеристики

Поддержка формата ПК, Разрешения 720p, 1080i, 1080p

- Фронтальные/боковые подключения:
Аудиовход — левый/правый, Вход CVBS, Выход для наушников, Вход S-video, USB
- 1-й внешний разъем Scart: Аудиоразъем: левый/правый, Вход/выход CVBS, RGB
- 2-й внешний разъем Scart: Аудиоразъем: левый/правый, Вход/выход CVBS, RGB
- Другие подключения: Аналог. аудиовыход: левый/правый, Общий интерфейс, Выход S/PDIF (коаксиальный)
- 3-й внешний разъем: YPbPr, Аудиовход — левый/правый
- Внешний разъем Ext 4: HDMI v1.3
- Внешний разъем Ext 5: HDMI v1.3
- Внешний разъем Ext 6: HDMI v1.3

Мощность

- Электропитание: 220-240 В переменного тока, +/- 10 %
- Температура окружающей среды: 5–35 °C
- потребляемая мощность: 132 Вт
- Энергопотребление в режиме ожидания: 0,8

Экохарактеристики

- Безопасность: Корпус из негорючего материала

Аксессуары

- Входящие в комплект аксессуары: Гарантийный талон, Шнур питания, Настольная подставка на шарнире, Пульт ДУ
- Дополнительные аксессуары: ИК-ресивер/blaster (ИК-связь), Установочный ПДУ RC2573GR

Размеры

- Ширина устройства: 829 миллиметра
- Высота устройства: 543 миллиметра
- Глубина устройства: 125 миллиметра
- Вес продукта: 17,6 кг
- Ширина с подставкой: 829 миллиметра
- Высота с подставкой: 607 миллиметра
- Глубина с подставкой: 219 миллиметра
- Вес изделия с подставкой: 19,8 кг
- Ширина коробки: 1000 миллиметра
- Высота коробки: 742 миллиметра
- Глубина коробки: 290 миллиметра
- Вес, включая упаковку: 25,1 кг
- Совместимое настенное крепление: 200 x 100 мм



Дата выпуска 2024-03-30

Версия: 2.0.6

EAN: 87 12581 34515 0

© 2024 Koninklijke Philips N.V.
Все права защищены.

Характеристики могут меняться без предварительного уведомления. Торговые марки являются собственностью Koninklijke Philips N.V. или соответствующих владельцев.

www.philips.com