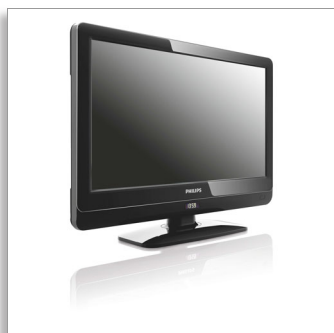




Philips
LCD-TV för proffsbruk

26 tum, Pro+ System
LCD
DVB-T MPEG4*



26HFL4371D

Högre gästkomfort

Philips digitala LCD-TV med HD för hotellmiljöer

Den här moderna TV-apparaten för hotellmiljöer gör rummet bekvämare för gästen och gör att gästerna kan ansluta sina egna enheter. Den gör det också möjligt för gästerna att visa DVB-T-HD-kanaler.

Lägsta totala ägandekostnad

- Kompatibel med digitaldekodrar
- USB-kloning av alla inställningar för snabb installation

Tålig och säker

- Miljövänlig design och flamsäkert hölje

Olika gästupplevelser

- Inbyggd klocka med väckarklocka och meddelandesignal
- En kombinerad kanallista för analoga och digitala kanaler
- Lättanvänd fjärrkontroll för hotell
- Philips anslutningspanel är kompatibel så att gästenheter kan anslutas
- Attraktiv kanallista för enkel navigering

Framtidssäkrad med avancerade hotellfunktioner

- Programmering av startkanal
- Inbyggd DVB-T-mottagare med MPEG 4
- Välkomstmeddelande på skärmen

PHILIPS

Funktioner

Inbyggd DVB-T-mottagare med MPEG 4

Med den inbyggda DVB-T-mottagaren med MPEG 4 gör att du kan ta emot marksänd digital-TV så att du kan visa DVB-T-kanaler i HD för dina gäster.

Välkomstmeddelande

Ett välkomstmeddelande visas varje gång TV-apparaten slås på.

Programmering av startkanal

Perfekt för reklam eller informationskanaler inom anläggningen eftersom den visar en förinställd kanal när TV:n slås på.

Inbyggd klocka

Den inbyggda klockan, som dessutom är en väckarklocka, gör att du slipper lägga ned tid och pengar på en ytterligare klocka med kablar och anslutningar i rummet.

En kombinerad kanallista

En inbyggd kanallista för digitala och analoga kanaler. Det gör att gästerna smidigt kan växla mellan analoga och digitala kanaler.

Attraktiv kanallista

Den attraktiva kanallistan innehåller tydliga och intuitiva knappar med en tydlig förklarande grafik så att du enkelt kan hitta dina favoritkanaler.

Fjärrkontroll för hotell

Den här eleganta fjärrkontrollen är särskilt utformad för hotellmiljöer. Den är lättanvänd för gästerna och de viktigaste knapparna och funktionerna är smart placerade på kontrollen. Dessutom har de flesta fjärrkontroller förhindrande av stöld av batterierna, en funktion som gör den mer effektiv för hotellet.

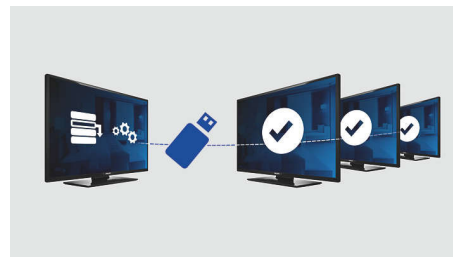
Kompatibel med anslutningspanel

Den här TV:n fungerar smidigt med Philips anslutningspaneler. Gästen kan enkelt ansluta en dator, MP3-spelare, DVD-spelare, videokamera och andra enheter. Funktionen för autoavkänning gör att anslutningspanelen och TV:n växlar automatiskt så att innehållet från den anslutna gästenheten visas.

Kompatibel med digitaldekodrar

Den här hotell-TV:n kan anslutas till en digitaldekodare som drivs via scart och Serial Express Lite-protokollet.

USB-kloning



Gör det möjligt att enkelt kopiera alla programmerings- och kanalprogrammeringsinställningar från en TV till andra på mindre än en minut. Funktionen säkerställer enhetlighet mellan TV-apparater och minskar installationstiden och -kostnaderna betydligt.

Miljövänlig design

Tålighet är sammanvävt med det sätt som Philips gör affärer på. Philips TV-apparater är designade och tillverkade enligt våra EcoDesign-principer som har som mål att minska den totala miljöpåverkan, med hjälp av lägre strömförbrukning, borttagning av farliga ämnen, lägre vikt, effektivare förpackning och bättre återvinningsegenskaper. Philips TV-apparater är även inneslutna i flamsäkert material. Oberoende tester som gjorts av brandkårsväsendet har visat att även om TV-apparater ibland kan intensifiera bränder som orsakats av yttre källor bidrar inte Philips TV-apparater till att öka branden.

Specifikationer

Bild/visning

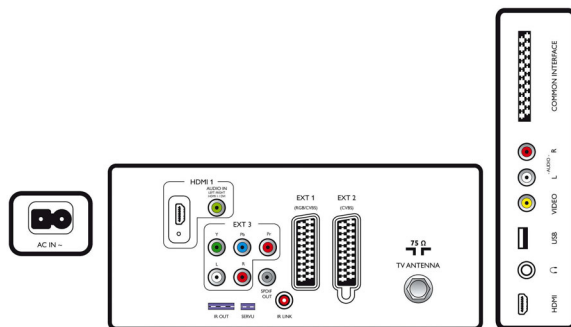
- Bildförhållande: Widescreen
- Diagonal skärmstorlek (tum): 26 tum
- Diagonal skärmstorlek (metrisk): 66 cm
- Skåpets färg: Framsida i High Gloss Black Deco med svart kabinett
- Skärmupplösning: 1 366 x 768p
- Ljusstyrka: 400 cd/m²
- Bildförbättring: 3:2-2:2 filmdetektering, 3D-kamfilter, Active Control, Färgförbättring, CTI

- (Color Transient Improvement), Digital Crystal Clear, Digital brusreducering, LTI (Luminance Transient Improver), Progressive Scan, Skärpeinställning, 3D MA-videobehandling, Automatisk hudtonskorrigerig, Dynamisk kontrastförbättring, 1080p, 24/25/30 Hz bearbetning, 1080p, 50/60 Hz bearbetning
- Visa skärmtyp: LCD WXGA+ aktiv matris TFT
- Dynamisk skärmkontrast: 4000:1
- Svarstid (medel): ≤ 8 ms

- Synfältsvinkel: 178° (H)/178° (V)
- Peak Luminance ratio: 67 %
- Skärmförbättring: Antireflexbehandlad skärm

Bildskärmsupplösningar som stöds

- Datorformat: 640 x 480, 60 Hz, 800 x 600, 60 Hz, 1024 x 768, 60 Hz, 1 280 x 1 024, 60 Hz, 1360 x 768, 60 Hz, 1280 x 720, 60Hz, 1 280 x 768, 60 Hz, Via HDMI/DVI-ingång,
- VideofORMAT: 480i, 60 Hz, 480 bpkt, 60 Hz, 576i,



Specifikationer

50 Hz, 576 bpkt, 50 Hz, 1080i, 50, 60Hz, 720p, 50, 60Hz, 1080p, 24, 50, 60 Hz, 1080p, 24, 25, 30, 50, 60 Hz

Mottagare/mottagning/sändning

- Antenningång: 75 ohm koaxial (IEC75)
- Radioband: Hyperband, S-kanal, UHF, VHF
- TV system (TV-system): PAL I, PAL B/G, Secam B/G, Secam L/L, DVB COFDM 2 K/8 K
- Digital-TV: DVB-T MPEG4*
- Antal förinställda kanaler: 250
- Videouppspelning: PAL, Secam, NTSC

Multimedietillämpningar

- Multimediaanslutningar: USB
- Uppspelningsformat: MP3, JPEG-stillbilder, Bildspelsfiler (.alb)

Bekvämlighet

- Enkel installation: Plug & Play, Avancerat hotelläge, ATS (system för automatisk inställning), Fininställning, PLL digital kanalväljare, ACI (automatisk kanalinstallation), Programnamn, Automatisk namngivning av program, automatisk lagring, Kloning av TV-inställningar via USB, Läsning av installationsmenyn, Säkerhetsmeny, Läsning av knappsats
- Lättanvänd: AVL (automatisk ljudnivåutjämning), 1 kanallista, analog/digital, OSD (On-Screen Display), Programlista, Sidokontroll, Grafiskt användargränssnitt
- Klocka: Integrerad klocka på LCD-skärmen, Insomningsfunktion, Dimbar
- Klocka: Synkroniserad tid via TXT/DVB
- Komfort: Hotel Guest-funktioner, Automatisk start, Välkomstmeddelande, Meddelandeindikator, Startkanal, Volymbegränsning, Insomningsfunktion, Miljömedveten/snabb start
- Bildformatsjustering: 4:3, Förstora film till 14:9, Förstora film till 16:9, Widescreen, Zooma underrubrik, Superzoom, Autoformat
- Elektronisk programguide: 8-dagars elektronisk programguide, Now + Next EPG
- Fjärrkontroll: avkänning för svagt batteri, batteristödskydd
- Interaktiva hotellfunktioner: Kompatibel med anslutningspanel, Blockera automatisk kanaluppdatering, Blockera programvarunedladdning over-the-air
- Typ av fjärrkontroll: 22AV1104/10 (RC6)
- Fängelseläge: Text-TV och MHEG avaktiverat
- Text-TV: 1000 sidor hypertext
- Annan bekvämlighet: Kensington-lås
- Uppgraderingsbar, inbyggd programvara: Programvara kan uppgraderas via USB, Uppgraderingsbar, inbyggd programvara via RF
- Bild-i-bild: Text Dual Screen
- Text-TV: Snabbtext, Programinformationslinje

Hälsovård

- Kontroll: Multifjärrkontroll, Fjärrkontroll via IR-länk
- Säkerhet: Dubbel isolering, klass II
- Bekvämlighet: Hörlur ut, Oberoende ljud avfunktion för huvudhögtalare

Ljud

- Uteffekt (RMS): 2 x 5 W
- Ljudsystem: Nicam-stereo
- Ljudförbättring: Automatisk volymjustering, Incredible Surround, Smart Sound

Högtalare

- Inbyggda högtalare: 2

Anslutningar

- Förbättrade anslutningsfunktioner: Serielt Xpress-gränssnitt, Snabb IR-genomkoppling, Start via scart, USB2.0
- Antal HDMI-anslutningar: 2
- Ljudutgång – digital: Koaxial (cinch)
- Antal SCART-kablar: 2
- EasyLink (HDMI-CEC): Uppspelning med en knapptryckning, System-standby
- Främre anslutningar/sidoanslutningar: Audio L+R-ingång, CVBS-ingång, USB 2.0, HDMI v1.3
- Ext 1-SCART: Ljud v/h, RGB
- HDMI 1: HDMI v1.3
- Ext 2 SCART: Ljud v/h
- Andra anslutningar: S/PDIF-utgång (koaxial), Kompositvideoutgång (CVBS), Bildskärmsutgång V/H (cinch), Common Interface
- Ext 3: Audio L+R-ingång, YPbPr

Effekt

- Nätsström: 220–240 V, 50/60 Hz
- Omgivningstemperatur: 5 °C till 40 °C
- Strömförbrukning: 85 W
- Strömförbrukning i standby-läge: 1 W (med klocka)
- Årlig strömförbrukning: 91 kWh
- Förekomst av bly: Ja*
- Kvicksilverhalt: 45.6 mg

Miljöpolicy

- Säkerhet: Flamsäkert hölje
- Låg strömförbrukning i standby
- SmartPower Eco

Tillbehör

- Tillbehör som medföljer: Fjärrkontroll, Batterier för fjärrkontrollen, Nätkabel, Bordsställning, Garantibevis
- Extra tillbehör: Ställ in fjärrkontrollen RC2573GR, Vägghmontering (lutning) 22AV3200/10

Mått

- Bredd: 671,8 mm
- Höjd: 458,7 mm
- Djup: 77 mm
- Produktvikt: 6,9 kg
- Bredd (med stativ): 671,8 mm
- Höjd (med stativ): 520 mm
- Djup (med stativ): 220 mm
- Produktvikt (+stativ): 8,4 kg
- Lådbredd: 800 mm
- Lådhöjd: 210 mm
- Låddjup: 580 mm
- Kompatibel med väggfäste: 200 x 100 mm



Publiceringsdatum
2024-03-30

Version: 4.1.2

EAN: 87 12581 50148 8

© 2024 Koninklijke Philips N.V.
Med ensamrätt.

Specifikationerna kan ändras utan föregående meddelande. Alla varumärken tillhör Koninklijke Philips N.V. eller sina respektive ägare.

www.philips.com

* Fråga din Philips-kontakt om du vill ha information om i vilka länder DVB-T fungerar.

* Årlig strömförbrukning beräknas på medelströmförbrukningen 4 timmar per dag, 365 dagar om året.

* Den här TV:n innehåller bly endast i vissa delar eller komponenter där det inte finns någon alternativ teknik, i enlighet med befintliga undantagsparagrafer i RoHS-direktivet.