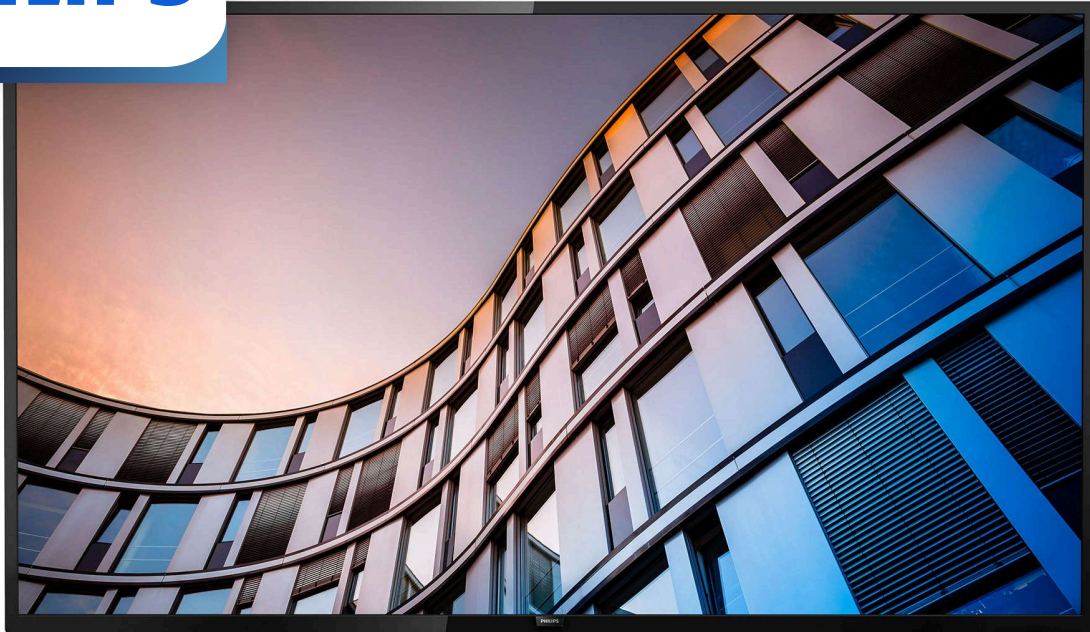


PHILIPS



Professional TV

178 cm (70") B-Line
powered by Android™



70BFL2114

Professionelle Produktivität

Mit integriertem Chromecast und HDMI-Hotplug

Steigern Sie die Produktivität. Philips B-Line lässt sich nahtlos in Unternehmenssysteme integrieren und ermöglicht so eine effiziente Steuerung. Integriertes Chromecast sorgt für einen reibungslosen Ablauf von Präsentationen mit direkter kabelloser Medienfreigabe von Windows-, Apple- und Android™-Geräten.

Intelligente Steuerungsfunktionen

- Kompatibel mit Extron- und Neets-Systemen
- Crestron Connected-zertifizierte Systemintegration
- Apps per Fernzugriff sicher installieren und verwalten, mit AppControl
- Bedienung, Überwachung und Verwaltung mit CMND & Control
- Scheduler für die Wiedergabe von Inhalten zu ausgewählten Zeiten
- SmartInfo für benutzerdefinierte Inhalte auch offline

Dynamisch und effizient

- Mit Android-Updates immer die neuesten Funktionen
- Zugriff auf Apps und Medien im Google Play Store
- HDMI-Hotplug-Erkennung mit automatischer Ein-/Aus-Funktion
- Hervorragende Klangqualität ohne externe Lautsprecher
- UHD-Auflösung für aufsehenerregende Inhalte
- Chromecast integriert für die kabellose Inhaltsfreigabe

Besonderheiten

Chromecast integriert

Sorgen Sie für reibungslose und schnelle Meetings mit nahtloser kabelloser Konnektivität zum großen Bildschirm von jedem Apple-, Windows- oder Android™-Gerät. Integriertes Chromecast ermöglicht die sofortige Übertragung von Präsentationen und Medien von Mobiltelefonen, Laptops und Tablets in einer Auflösung von bis zu 4K. Es ist kostengünstig, erfordert keine zusätzliche Hardware und ist für die sichere Nutzung in Unternehmen geeignet.

HDMI-Hotplug-Erkennung

Wenn die kabellose Verbindung nicht möglich ist, erkennt HDMI-Hotplug direkte Kabelverbindungen von Präsentationsquellen und übernimmt automatisch Änderungen an der Quelle und das Ein-/Ausschalten.

Powered by Android

Philips Professional Displays mit Android sind schnell, vielseitig und einfach zu navigieren. Die Displays sind speziell für native Android-Apps optimiert und auch Web-Apps können direkt auf dem Bildschirm installiert werden. Automatische Updates stellen sicher, dass die Apps immer auf dem neuesten Stand bleiben.

Zugriff auf den Google Play Store

Mit vollständigem Zugriff auf den gesamten Google Play Store können Sie Apps, Spiele, Musik, Filme und mehr ganz einfach zu Ihrem Philips Professional Display hinzufügen. Täglich werden neue Geschäftstools und zusätzliche Unterhaltungsoptionen in den Katalog aufgenommen, sodass die neuesten globalen Trends jederzeit für Sie verfügbar sind.

Crestron Connected-zertifiziert

Schließen Sie dieses Philips Professional Display an Ihr Crestron-Netzwerk an, um es vollständig per Fernbedienung über Ihren Laptop, Desktop oder Ihr Mobilgerät zu steuern. Schalten Sie das Display ein und aus, planen Sie Inhalte, verwalten Sie Einstellungen und verbinden Sie ganz einfach externe Geräte. Crestron Connected® bietet eine schnelle, zuverlässige und sichere Unternehmenslösung für die kabellose und kabelgebundene Freigabe von Inhalten von Apple-, Windows-, Android- und Linux-Geräten.

Scheduler für die Wiedergabe von Inhalten

Der integrierte Scheduler erleichtert das Starten von Inhalten und Apps basierend auf der Tageszeit, sodass Sie eine ansprechende Umgebung mit besten Ergebnissen erhalten.

CMND & Control

Bedienen Sie Ihr Monitornetzwerk über eine lokale Verbindung (LAN oder RF). Mit CMND & Control führen Sie wichtige Funktionen wie die Aktualisierung von Software und Einstellungen sowie die Überwachung des Monitorstatus aus. Egal, ob Sie für einen oder mehrere Fernseher verantwortlich sind – CMND & Control macht die Verwaltung Ihrer Fernseher zum Kinderspiel.

AppControl

Übernehmen Sie zentral die volle Kontrolle über die installierten Apps auf Ihren Philips Professional Displays. Mit AppControl können Sie Apps auf ausgewählten Displays oder im gesamten Netzwerk installieren, löschen und verwalten. Dadurch können Sie Ihren Gästen und Kunden eine personalisierte Erfahrung bieten, egal, wie viele Displays Sie verwalten.

Daten

Bild/Anzeige

Bildschirmgröße diagonal (Zoll): 70 Zoll

Bildschirmgröße diagonal (cm): 177 cm

Anzeige: 4K Ultra HD LED

Auflösung des Displays: 3.840 x 2.160p

Helligkeit: 350 cd/m²

Kontrastverhältnis (Standard): 5000:1

Betriebsmodus: Querformat, 16/7

Unterstützte Display-Auflösung

Tuner: Sonstiges: bis zu 1.920 x 1.080p bei 60 Hz,

T2 HEVC: bis zu 3.840 x 2.160 bei 60 Hz

USB, LAN: HEVC: bis zu 3.840 x 2.160 bei 60 Hz,

Sonstiges: bis zu 1.920 x 1.080p bei 60 Hz

HDMI 1/2: Bis zu 3.840 x 2.160 Pixel bei 60 Hz

Tuner/Empfang/Übertragung

Digitales Fernsehen: DVB-T/T2/C, HEVC UHD (bis zu 2.160p60)

Analoges Fernsehen: PAL

IP Playback: Multicast, Unicast, HLS, OTT App-Kanäle

Android TV

Betriebssystem: Android TV™ 9 (Pie)

Vorinstallierte Apps: YouTube, Google Play Store*, Google Play Music, Google Play Movies, Google Play Spiele

Speicherkapazität (Flash): 16 GB*

Unternehmensfunktionen

Kabelgebundene Präsentationen: Automatische Eingangsauswahl, Automatisches Einschalten, Automatische Abschaltung

Kabellose Präsentationen: Chromecast integriert, Sicheres Teilen, Über das Netzwerk verwaltetes Teilen

Signage-Funktionen: CMND & Create, Zeitplan, Banner

Steuerung: Crestron Connected (V2), Extron, Neets

Anpassbar: Startbildschirm, Name des Standorts, Gerätenamen

Professional TV-Funktionen

Profi-Modus: Einstellungssteuerung beim Einschalten, Installationsmenüsperre, Menüsperre, Lautstärkebegrenzung

Steuerung: CMND IP-Fernverwaltung, JEDI

Android-API-Steuerung, JAPIT HTML5-Steuerung,

AppControl

Komfort: Google Assistant*, Google-Kontoanmeldung, > 40 unterstützte Menüsprachen, Wettervorhersage

Sicherheit: Doppelte Isolierung (Klasse II), Schwer entflammbar

Multimedia

Unterstützte Video-Wiedergabe: Formate:

H.264/MPEG4 AVC, MPEG1, MPEG2, MPEG4,

WMV9/VC1, HEVC, Dateien: AVI, MKV, VP9

Unterstützte Musikformate: MP3, AAC, WAV,

WMA (v2 bis v9.2), WMA-PRO (v9 und v10)

Unterstützte Untertitelformate: SRT, SMI, TXT

Unterstützte Bildformate: JPG, PNG, BMP, GIF

Audio

Soundausgabeleistung: 20 (2 x 10) W

Lautsprecher: 2.0, Nach unten gerichtet

Audiofunktionen: DTS-HD, Dolby Atmos

kompatibel, Dolby MS12D, AC-4, DTS Studio Sound

Externer Lautsprecheranschluss: 1,5 W Mono 8 Ohm

Daten

Leistung

Netzstrom: 220 bis 240 V, 50 bis 60 Hz
 Umgebungstemperatur: 0 °C bis 40 °C
 Standby-Stromverbrauch: $\leq 0,3\text{ W}$
 Energieeffizienzklasse: G
 Stromversorgung mit EU-Energie-Label: 122 W
 Energiesparfunktionen: Eco-Modus
 Jährlicher Energieverbrauch: 180 kWh
 EPREL-Registrierungsnummer: 342005

Zubehör

Inklusive: Fernbedienung 22AV1905A/12,
 2 x AAA-Batterien, Netzkabel, RJ48-zu-DB9-
 Adapter
 Optional: Sprach-Fernbedienung
 22AV2025B/00, Ziffern-Fernbedienung
 22AV2005B/00, Konfiguration RC
 22AV9574A/12

Kabellose Verbindung

Wireless LAN: 802.11 ac, WiFi-Direct

Anschlüsse unten

Antenne: IEC-75
 HDMI2: HDMI 2.0 mit HDCP 2.2
 Ethernet (LAN): RJ-45
 USB 2: USB 2.0

Externe Steuerung: RJ-48
 Externe Stromversorgung: 12 V, max. 1,5 A
 Externer Lautsprecheranschluss: Mini-Buchse

Seitliche Anschlüsse

CI-Steckplatz: CI+ 1.3.2
 HDMI1: HDMI 2.0 mit HDCP 2.2
 Kopfhöreranschluss: Mini-Buchse
 USB1: USB 3.0

bessere Anschlussmöglichkeiten

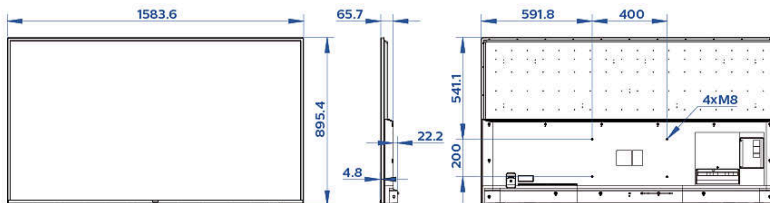
RJ48: IR-Eingang/-Ausgang, Serial Xpress
 Benutzeroberfläche
 EasyLink (HDMI CEC): System-Start, System-
 Standby, Weiterleitung von
 Fernbedienungssignalen, System-
 Audiosteuerung
 HDMI: ARC (alle Ports), Automatische
 Eingangsauswahl

Design

Farbe: Schwarz

Abmessungen

Gerätebreite: 1.584 mm
 Gerätehöhe: 888 mm
 Gerätetiefe: 66/88 mm
 Produktgewicht: 23,4 kg
 Kompatible Wandhalterung: 400 x 200 mm, M8



- * Die Verfügbarkeit von Google Assistant hängt von den Landes- und Spracheinstellungen ab. Zur Verwendung von Google Assistant muss eine optionale Fernbedienung mit Sprachfunktion verwendet werden.
- * Die Verfügbarkeit der Funktionen ist von der durch den Systemintegrator gewählten Implementierung abhängig.
- * Philips übernimmt keine Gewähr für die Verfügbarkeit oder den dauerhaft ordnungsgemäßen Betrieb von Apps.
- * Der tatsächlich verfügbare freie Speicher kann aufgrund der Vorkonfiguration des Geräts geringer sein.
- * Durchschnittlicher Stromverbrauch bei Betrieb entsprechend IEC62087 Ed. 2. Der tatsächliche Energieverbrauch hängt davon ab, wie der Fernseher verwendet wird.
- * Einige Komponenten dieses Fernsehers, bei denen technologisch keine Alternative besteht, enthalten Blei. Dies entspricht der geltenden Ausnahmeregelung der RoHS-Richtlinie.
- * Android, Google Play und Chromecast sind Marken von Google LLC.