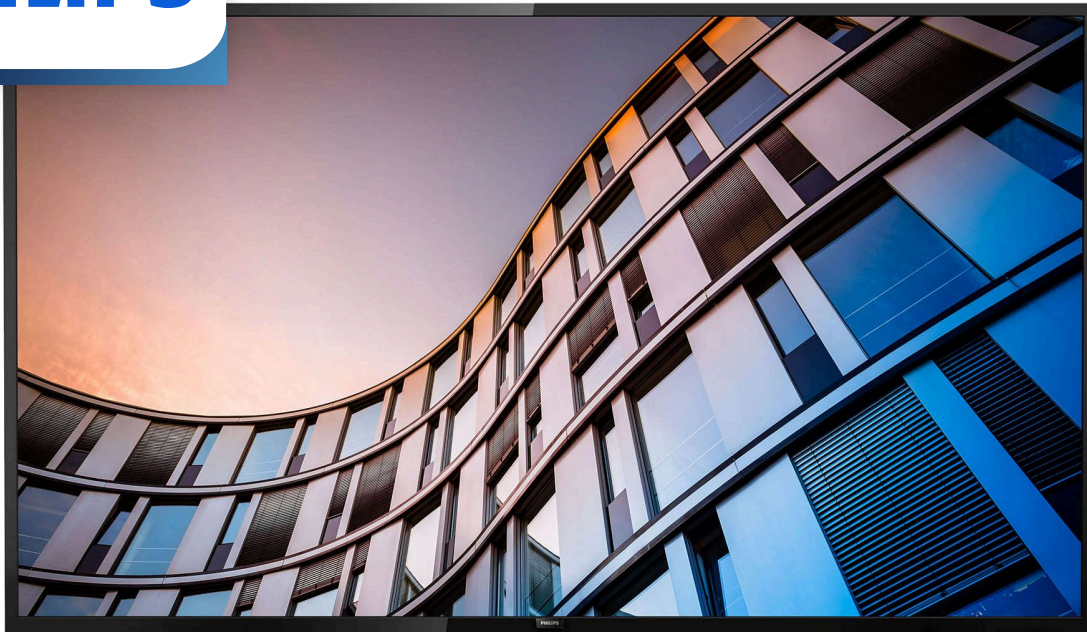


# PHILIPS



## Professionele TV

70 inch B-Line

powered by Android™



70BFL2114

## Professionele productiviteit met Chromecast ingebouwd en HDMI-hotplug

Verhoog uw productiviteit. Philips B-Line integreert naadloos in zakelijke systemen en is dus efficiënt te beheren. Dankzij de ingebouwde Chromecast verlopen presentaties soepel. Mediabestanden kunnen direct draadloos worden gedeeld vanaf Windows-, Apple- en Android™-apparaten.

### Slimme beheerfuncties

- Compatibel met Extron- en Neets-systemen
- Crestron Connected-gecertificeerde systeemintegratie
- Installeer en beheer apps op afstand met AppControl
- Bediening, controle en onderhoud met CMND & Control
- Planner voor het afspelen van content op geselecteerde tijden
- SmartInfo voor aangepaste content, zelfs offline

### Levendig en efficiënt

- Android-updates bieden de nieuwste functionaliteit
- Toegang tot de Google Play Store voor apps en media
- HDMI-hotplug-detectie met automatische aan/uit-functie
- Fantastische audiokwaliteit zonder externe luidsprekers
- UHD-resolutie voor content die de aandacht trekt
- Ingebouwde Chromecast om draadloos content te delen

# Kenmerken

## Chromecast ingebouwd

Laat vergaderingen soepeler en sneller verlopen dankzij naadloze draadloze connectiviteit met het grote scherm vanaf elk Apple-, Windows- of Android™-apparaat. Dankzij de ingebouwde Chromecast kunt u presentaties en media direct vanaf mobiele telefoons, laptops en tablets casten, in een resolutie tot 4K. Dit is voordelig, vereist geen extra hardware en is veilig voor zakelijk gebruik.

## HDMI-hotplug-detectie

Als draadloze connectiviteit geen optie is, herkent de HDMI-hotplug-detectie rechtstreekse bekabelde verbindingen van presentatiebronnen. Bronwijzigingen worden automatisch verwerkt en de aan/uit-functie wordt automatisch toegepast.

## Met Android

Professionele Philips-TV's met Android zijn snel, veelzijdig en gebruiksvriendelijk. De TV's zijn geoptimaliseerd voor native Android-apps en u

kunt webapps rechtstreeks op het display installeren. Dankzij automatische updates blijven apps up-to-date.

## Toegang tot de Google Play Store

Dankzij volledige toegang tot de hele Google Play Store kunt u eenvoudig apps, games, muziek, films en meer toevoegen aan uw professionele Philips-display. Er worden dagelijks nieuwe zakelijke tools en extra entertainmentopties aan de catalogus toegevoegd, zodat u altijd toegang hebt tot de nieuwste wereldwijde trends.

## Crestron Connected-gecertificeerd

Sluit dit professionele Philips-display aan op uw Crestron-netwerk voor volledige bediening vanaf uw laptop, desktop of mobiele apparaat. U kunt het display in- en uitschakelen, content inplannen, instellingen beheren en eenvoudig externe apparaten aansluiten. Crestron Connected® biedt een snelle, betrouwbare en veilige oplossing op enterprise-niveau voor het draadloos en bekabeld delen van content vanaf Apple-, Windows-, Android- en Linux-apparaten.

## Planner voor het afspelen van content

De ingebouwde planner maakt het eenvoudig om content en apps te starten op basis van het tijdstip van de dag, voor een aansprekende omgeving met betere resultaten.

## CMND & Control

Beheer uw displaynetwerk via een lokale verbinding (LAN of RF). Met CMND & Control hebt u toegang tot belangrijke functies, zoals het bijwerken van software en instellingen, en het controleren van displaystatussen. Of u nu één of meerdere TV's hebt, met CMND & Control kunt u ze eenvoudig beheren.

## AppControl

Neem volledige, centrale controle over de geïnstalleerde apps op uw professionele TV's van Philips. Met AppControl kunt u apps installeren, verwijderen en beheren op een aantal TV's of op uw gehele netwerk. Zo kunt u uw gasten of klanten een gepersonaliseerde ervaring bieden, hoeveel TV's u ook beheert.

# Specificaties

## Beeld/scherm

**Schermdiagonaal (inch):** 70 inch  
**Schermdiagonaal (centimeters):** 177 cm  
**Display:** 4K Ultra HD-LED  
**Schermsresolutie:** 3840 x 2160 p  
**Helderheid:** 350 cd/m<sup>2</sup>  
**Contrastverhouding (normaal):** 5000:1  
**Bedieningsmodus:** Horizontaal, 16/7

## Ondersteunde beeldschermresolutie

**Tuner:** Overige: tot 1920 x 1080p bij 60 Hz, T2  
HEVC: tot 3840 x 2160 bij 60 Hz  
**USB, LAN:** HEVC: tot 3840 x 2160 bij 60 Hz,  
Overige: tot 1920 x 1080p bij 60 Hz  
**HDMI 1/2:** Tot 3840 X 2160P bij 60 Hz

## Tuner/ontvangst/transmissie

**Digitale TV:** DVB-T/T2/C, HEVC UHD (tot 2160p, 60 Hz)  
**Analoge TV:** PAL  
**IP-weergave:** Multicast, Unicast, HLS, OTT App-zenders

## Android TV

**Besturingssysteem (OS):** Android TV™ 9 (Pie)  
**Vooraf geïnstalleerde apps:** YouTube, Google Play Store\*, Google Play Music, Google Play Movies, Google Play Games  
**Geheugen (flash):** 16 GB\*

## Zakelijke functies

**Bedrade presentaties:** Automatische invoerselectie, Automatische inschakeling, Automatische uitschakeling  
**Draadloze presentaties:** Chromecast ingebouwd, Veilig delen, Delen over een netwerk  
**Signage-functies:** CMND&Create, Planner, Banners  
**Controle:** Crestron Connected (v2), Extron, Neets  
**Aanpasbaar:** Beginscherm, Locatiennaam, Apparaatnaam

## Functies van professionele TV

**Professionele modus:** Instellingsbediening inschakelen, Vergrendeling installatiemenu, Menuvergrendeling, Volumebeperking  
**Controle:** CMND IP-beheer op afstand, JEDI  
Android API-beheer, JAPIT HTML5-beheer, AppControl  
**Comfort:** Google Assistent\*, Inloggen bij Google-account, >40 ondersteunde menutalen, Weersverwachting  
**Veiligheid:** Dubbele isolatie van klasse II, Vlamvertragend

## Multimedia

**Ondersteunde videoformaten:** Indelingen: H.264/MPEG4 AVC, MPEG1, MPEG2, MPEG4, WMV9/VC1, HEVC, Containers: AVI, MKV, VP9

**Ondersteunde muziekindelingen:** MP3, AAC, WAV, WMA (versie 2 tot versie 9.2), WMA-PRO (v9 en v10)

**Ondersteunde ondertitelingindelingen:** SRT, SMI, TXT

**Ondersteunde afbeeldingsindelingen:** JPG, PNG, BMP, GIF

## Audio

**Uitgangsvermogen geluidsweergave:** 20 (2x10) W  
**Luidsprekers:** 2.0, Naar beneden gericht  
**Audiofuncties:** DTS-HD, Compatibel met Dolby Atmos, Dolby MS12D, AC-4, DTS-studiogeluid  
**Externe luidsprekeruitgang:** 1,5 W mono 8 ohm

## Vermogen

**Netspanning:** AC 220-240 V; 50-60 Hz  
**Omgevingstemperatuur:** 0 °C tot 40 °C  
**Stroomverbruik in stand-bystand:** < 0,3 W  
**Energieklasse:** G  
**Europees energielabel (vermogen):** 122 W  
**Functies voor energiebesparing:** Eco-modus  
**Jaarlijks energieverbruik:** 180 kWh  
**EPREL-registratienummer:** 342005

# Specificaties

## Accessoires

**Inclusief:** Afstandsbediening 22AV1905A/12, 2 AAA-batterijen, Voedingskabel, RJ48-naar-DB9-adapter

**Optioneel:** Afstandsbediening met microfoon 22AV2025B/00, Digitale afstandsbediening 22AV2005B/00, Afstandsbediening instellen 22AV9574A/12

## Draadloze connectiviteit

**Draadloos LAN:** 802.11 ac, Wi-Fi Direct

## Connectiviteit onderkant

**Antenne:** IEC-75

**HDMI2:** HDMI 2.0 met HDCP 2.2

**Ethernet (LAN):** RJ-45

**USB2:** USB 2.0

**Externe bediening:** RJ-48

**Externe voeding:** 12 V, max. 1,5 A

**Externe luidsprekeruitgang:** Mini-aansluiting

## Aansluitingen zijkant

**Common interface-sleuf:** CI+ 1.3.2

**HDMI1:** HDMI 2.0 met HDCP 2.2

**Hoofdtelefoonuitgang:** Mini-aansluiting

**USB1:** USB 3.0

## Connectiviteitsverbeteringen

**RJ48:** IR-In/Uit, Seriële Xpress-interface

**EasyLink (HDMI CEC):** Afspelen met één druk op de knop, Stand-bymodus, Doorvoer

afstandsbediening, Audiobediening systeem

**HDMI:** ARC (alle poorten), Automatische invoerselectie

## Ontwerp/Design

**Kleur:** Zwart

## Afmetingen

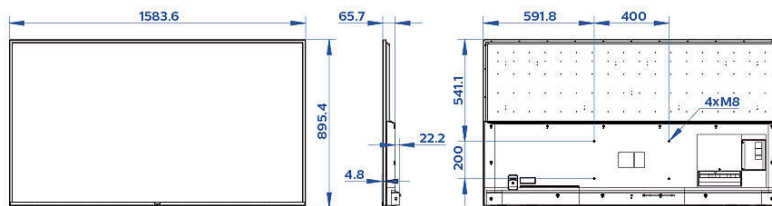
**Breedte van het apparaat:** 1584 mm

**Hoogte van het apparaat:** 888 mm

**Diepte van het apparaat:** 66/88 mm

**Gewicht van het product:** 23,4 kg

**Geschikt voor wandmontage:** 400 x 200 mm, M8



- \* De beschikbaarheid van de Google Assistent is afhankelijk van land- en taalinstellingen. Als u de Google Assistent wilt gebruiken, moet u een optionele afstandsbediening met spraakfunctie gebruiken.
- \* Beschikbaarheid van de functies is afhankelijk van implementatie gekozen door de systeemspecialist.
- \* Philips kan de beschikbaarheid of continuïteit van de juiste werking van apps niet garanderen.
- \* Het daadwerkelijk vrije geheugen kan minder zijn door de configuratie van het apparaat
- \* Normaal energieverbruik wanneer ingeschakeld is gemeten in overeenstemming met IEC62087 Ed 2. Het werkelijke energieverbruik hangt af van hoe de televisie wordt gebruikt.
- \* Deze televisie bevat lood in bepaalde onderdelen of componenten waarvoor geen alternatieve technologie bestaat, in overeenstemming met bestaande vrijstellingsclausules van de RoHS-richtlijn.
- \* Android, Google Play en Chromecast zijn handelsmerken van Google LLC