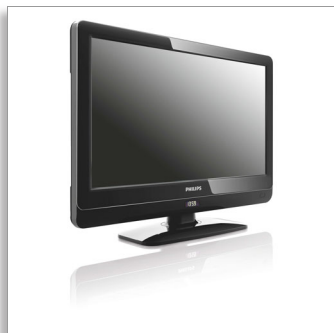


Philips  
Profesionálny LCD  
televízor

26" (66 cm) Pro+ System  
displej LCD  
DVB-T MPEG4\*



26HFL4371D

## Väčší komfort hostí

### Digitálny hotelový HD LCD televízor Philips

Tento moderný hotelový televízor prináša do izieb viac pohodlia a host'om umožňuje pripojiť si vlastné zariadenia. Zároveň vám umožňuje ponúknuť vašim host'om HD kanály DVB-T.

#### Najlepšie výsledky v oblasti celkových nákladov majiteľa

- Kompatibilné s prijímačom digitálnej TV
- USB klonovanie všetkých nastavení pre rýchlu inštaláciu

#### Udržateľné a bezpečné

- Ekologický dizajn a puzdro spomaľujúce horenie

#### Rozlišovanie skúseností hostí

- Vstavaný displej s hodinami s budíkom a pripomienkovačom
- Jeden kombinovaný zoznam pre analógové a digitálne kanály
- Jednoducho použiteľné hotelové diaľkové ovládanie
- Kompatibilné s panelom pripojenia Philips pre používanie zariadení hostí
- Atraktívny zoznam kanálov na jednoduchú navigáciu

#### Špičkové funkcie pre hotely a záruka kompatibility v budúcnosti

- Programovanie kanálov pri zapnutí
- Integrovaný tuner DVB-T so štandardom MPEG 4
- Uvítacia správa na obrazovke

# PHILIPS

## Hlavné prvky

### Integrovaný tuner DVB-T MPEG 4

Integrovaný tuner DVB-T so štandardom MPEG 4 umožňuje príjem digitálnej terestriálnej televízie, vďaka čomu môžete vašim hosťom ponúknuť HD kanály DVB-T.

### Uvítacia správa

Uvítací pozdrav sa zobrazí vždy po zapnutí televízora.

### Programovanie kanálov pri zapnutí

Dokonalé pre reklamné účely v krytých priestoroch alebo informačné kanály, pretože umožňuje pri zapnutí TV zobrazovať preddefinovaný kanál.

### Vstavaný displej s hodinami

Vďaka vstavanému displeju s hodinami, ktorý zároveň slúži ako budík, nebudete musieť investovať do ďalších hodín s káblami a zapájaním v miestnosti.

### Jeden kombinovaný zoznam kanálov

Jeden cielený zoznam kanálov pre digitálne a analógové kanály. Toto umožňuje hosťom bezproblémové prepínanie medzi analógovými a digitálnymi kanálmi.

### Atraktívny zoznam kanálov

Atraktívny zoznam kanálov obsahuje čisté a intuitívne tlačidlá s prehľadnou sprievodnou grafikou na zjednodušenie vyhľadania vašich obľúbených kanálov.

### Hotelové diaľkové ovládanie

Toto štýlové diaľkové ovládanie bolo špeciálne navrhnuté na používanie v hoteloch. V záujme jednoduchého používania sú na diaľkovom ovládaní pre hostí pohodlne umiestnené najdôležitejšie tlačidlá a funkcie. Väčšina hotelových diaľkových ovládaní je navyše vybavená ochranou proti krádeži batérií, ktorá napomáha zvýšiť efektívnosť prevádzky hotela.

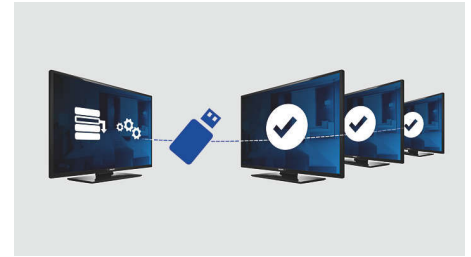
### Kompatibilné s panelom pripojenia

Tento televízor pracuje bez problémov s panelmi pripojenia Philips. Host' sa môže jednoducho pripojiť a vychutnať si médiá z PC, MP3 prehrávača, DVD prehrávača, kamkordéra a rôznych iných zariadení. Vďaka automatickému rozoznávaniu sa panel pripojení a televízor automaticky prepnú, aby zobrazili obsah pripojeného zariadenia hosťa.

### Kompatibilné s prijímačom digitálnej TV

Tento hotelový televízor možno pripojiť k prijímaču digitálnej TV, ktorý dokáže aktivovať iné zariadenie cez rozhranie scart alebo protokol Serial Express Lite.

### USB klonovanie



Umožňuje jednoducho kopírovať všetky naprogramované nastavenia a nastavenia programovania kanálov z jedného TV prijímača do druhých TV prijímačov za menej ako minútu. Funkcia zaisťuje rovnaké nastavenie medzi TV prijímačmi a značne znižuje čas a náklady potrebné na inštaláciu.

### Ekologický dizajn

Udržateľnosť je súčasťou spôsobu, ktorým spoločnosť Philips vykonáva svoju činnosť. TV značky Philips sú navrhnuté a vyrábajú sa v súlade s našimi princípmi ekologického dizajnu, ktoré sú zamerané na minimalizovanie celkového dopadu na životné prostredie prostredníctvom nižšej spotreby napájania, odstránením nebezpečných látok, nižšou hmotnosťou, efektívnejším balením a lepšou recyklovateľnosťou. TV značky Philips majú tiež špeciálne puzdro spomaľujúce horenie. Nezávislé testy vykonané požiarnymi zborami preukázali, že zatiaľ, čo TV môžu niekedy zintenzívniť požiare spôsobené externými zdrojmi, TV značky Philips oheň nepodporia.

## Technické údaje

### Obraz/Displej

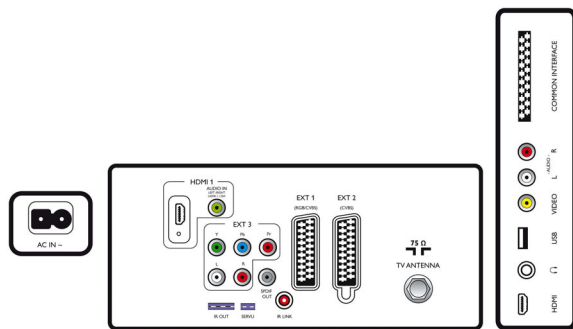
- Pomer strán: Širokouhlá obrazovka
- Diagonálny rozmer obrazovky (v palcoch): 26 palec
- Diagonálny rozmer obrazovky (metrický): 66 cm
- Farebná skrinka: Vysokolesklá čierna predná lišta so skrinkou s čiernou skrinkou
- Rozlíšenie panela: 1366 x 768p
- Jas: 400 cd/m<sup>2</sup>
- Dokonalejšie zobrazenie: Komprimovanie pohybu 3/2 - 2/2, 3D hrebeňový filter, Aktívne ovládanie,

- Vylepšenie farieb, Vylepšenie prechodu farieb, Digital Crystal Clear, Digitálna redukcia šumu, Vylepšené prechody jasu, Progresívne riadkovanie, Nastavenie ostrosti, 3D zabr. prekl. MA, Automatická korekcia kontrastu, Spracovanie obrazu 1080p 24/25/30 Hz, Spracovanie obrazu 1080p 50/60 Hz
- Typ obrazovky: LCD WXGA+ s aktívnou TFT maticou
- Dynamický kontrast obrazovky: 4 000:1

- Čas odozvy (typický): <8 ms
- Uhol zobrazenia: 178° (H) / 178° (V)
- Pomer maximálnej luminancie: 67 %
- Zdokonalenie obrazovky: Antireflexný povrch obrazovky

### Podporované rozlíšenie displeja

- Počítačové formáty: 640 x 480, 60 Hz, 800 x 600, 60 Hz, 1024 x 768, 60 Hz, 1 280 x 1024, 60 Hz, 1360 x 768, 60 Hz, 1280 x 720, 60 Hz, 1280 x 768, 60 Hz,



# Technické údaje

Cez vstup HDMI/DVI,

- Formáty videa: 480i, 60 Hz, 480p, 60 Hz, 576i, 50 Hz, 576p, 50 Hz, 1 080i, 50, 60 Hz, 720p, 50, 60 Hz, 1080p, 24, 50, 60 Hz, 1080p, 24, 25, 30, 50, 60 Hz

## Tuner/Prijem/Vysielanie

- Vstup antény: 75 ohmový koaxiálny (IEC75)
- Pásmo tunera: Hyperband, S-kanál, UHF, VHF
- TV systém: PAL I, PAL B/G, SECAM B/G, SECAM L/L', DVB COFDM 2K/8K
- Digitálna TV: DVB-T MPEG4\*
- Počet predvolených kanálov: 250
- Prehrávanie videa: PAL, SECAM, NTSC

## Multimediálne aplikácie

- Multimediálne pripojenia: USB
- Formáty prehrávania: MP3, Statické obrázky JPEG, Súbor prezentácie (.alb)

## Vybavenie a vlastnosti

- Jednoduchá inštalácia: Plug & Play, Pokročilý hotelový režim, Automatický systém ladenia, Jemné ladenie, Digitálne ladenie PLL, Automatická inštalácia kanálov, Názov programu, Automatické pomenovanie programov, Autom. uloženie, Klonovanie nastavení TV cez USB, Uzamknutie inštaláčného menu, Prístup do bezpečnostnej ponuky, Uzamknutie klávesnice
- Jednoduché používanie: Automatické vyrovnanie hlasitosti, 1 zoznam analógových/digitálnych kanálov, Ponuka na obrazovke, Zoznam programov, Bočné ovládanie, Grafické užívateľské rozhranie
- Hodiny: Integrovaný LCD displej s hodinami, Časovač vypnutia, Možnosť stmievania
- Ďalšie zlepšenia hodín: Synchronizovaný čas cez TXT/DVB
- Komfort: Funkcie pre hotelových hostí, Automatické zapínanie, Uvitacia správa, Indikátor správy, Kanál pri zapnutí, Obmedzenie hlasitosti, Časovač vypnutia, Ekologické/rýchle spustenie
- Prispôsobenia formátu obrazovky: 4:3, Šírka filmu 14:9, Šírka filmu 16:9, Širokouhlá obrazovka, Zväčšenie titulkov, Super zoom, Automatický formát
- elektronický sprievodca programom: 8-dňový elektr. sprievodca programom, Súčasné + ďalšie EPG
- Diaľkové ovládanie: zistenie slabej batérie, ochrana proti krádeži batérie
- Interaktívne hotelové funkcie: Kompatibilné s panelom pripojení, Blokovanie automatickej aktualizácie kanálov, Blokovanie bezdrôtového prevzatia SV
- Typ diaľkového ovládača: 22AV1104/10 (RC6)
- Režim väzenia: Teletext a MHEG vypnuté
- Teletext: 1 000-stránkový Hypertext
- Ďalšia užitočná funkcia: Kensington uzamknutie
- Aktualizovateľný firmware: Firmvér aktualizovateľný cez USB, Firmvér aktualizovateľný cez rádiové pripojenie
- Obrázok v obrázku: Dvojité obrazovka Text/Obráz
- Zdokonalenia teletextu: Rýchly text, Programový informačný riadok

## Healthcare

- Ovládanie: Skupinové diaľkové ovládanie, Závesné ovládanie cez infračervené spojenie
- Bezpečnosť: Dvojité izolácia triedy II
- Vybavenie a vlastnosti: Slúchadlový výstup, Nezávislé stíšenie hlavného reproduktora

## Zvuk

- Výstupný výkon (RMS): 2 x 5W
- Zvukový systém: NICAM Stereo
- Zlepšenie kvality zvuku: Automatické vyrovnanie hlasitosti, Incredible Surround, Smart Sound

## Reproduktory

- Vstavané reproduktory: 2

## Pripojiteľnosť

- Vylepšenie pripojiteľnosti: Rozhranie Serial Xpress, Rýchle infračervené pripojenie, Zapnutie cez rozhranie scart, USB2.0
- Počet pripojení HDMI: 2
- Digitálny zvukový výstup: Koaxiálny (konektor)
- Počet Scart konektorov: 2
- EasyLink (HDMI-CEC): Prehrávanie jedným dotykcom, Pohotovostný režim systému
- Predné/bočné konektory: Zvukový vstup Ľ/P, CVBS vstup, USB 2.0, HDMI v1.3
- Ext 1 Scart: Zvuk Ľ/P, RGB
- HDMI 1: HDMI v1.3
- Ext 2 Scart: Zvuk Ľ/P
- Iné pripojenia: Výstup S/PDIF (koaxiálny), Kompozitný video výstup (CVBS), Ľ/P výstup monitora (Cinch), Bežné rozhranie
- Ext 3: Zvukový vstup Ľ/P, YPbPr

## Príkon

- Napájanie zo siete: 220 – 240 V, 50/60 Hz
- Okolité teplota: 5 °C až 40 °C
- Spotreba energie: 85 W
- Spotr. energie v pohotovostnom stave: < 1 W (s hodinami)
- Ročná spotreba energie: 91 kW h
- Prítomnosť olova: Áno\*
- Obsah ortuti: 45.6 mg

## "Green" špecifikácie

- Bezpečnosť: Telo z materiálu so spomalením horenia
- Nízka spotreba energie v pohotovostnom režime: áno
- SmartPower Eco: áno

## Príslušenstvo

- Dodávané príslušenstvo: Diaľkové ovládanie, Batérie pre diaľkové ovládanie, Sieťový napájací kábel, Podstavec na stôl, Záručný list
- Voliteľné príslušenstvo: Nastaviteľné diaľkové ovládanie RC2573GR, Držiak na stenu (polohovací) 22AV3200/10

## Rozmery

- Šírka prístroja: 671,8 mm
- Výška prístroja: 458,7 mm
- Hĺbka prístroja: 77 mm
- Hmotnosť výrobku: 6,9 kg
- Šírka zostavy (so stojanom): 671.8 mm
- Výška zostavy (so stojanom): 520 mm
- Hĺbka zostavy (so stojanom): 220 mm
- Hmotnosť produktu (+ stojan): 8.4 kg
- Šírka krabice: 800 mm
- Výška krabice: 210 mm
- Hĺbka krabice: 580 mm
- Kompatibilné s nástennými držiakmi: 200 x 100 mm



Dátum vydania  
2024-03-30

Verzia: 4.1.2

EAN: 87 12581 50148 8

© 2024 Koninklijke Philips N.V.  
Všetky práva vyhradené.

Autor si vyhradzuje právo zmeny špecifikácií bez oznámenia. Ochranné známky sú majetkom Koninklijke Philips N.V. alebo ich príslušných vlastníkov.

[www.philips.com](http://www.philips.com)

\* Typická spotreba energie v režime zapnutia nameraná podľa normy IEC62087 Ed 2.

\* Ročná spotreba energie sa vypočítava pomocou typickej spotreby energie - 4 hodiny/deň, 365 dní/rok.

\* Olovo sa nachádza iba v určitých súčiastkach alebo komponentoch tohto televízora, pri ktorých podľa existujúcich výnimiek smernice RoHS neexistujú v rámci technológie žiadne alternatívy.