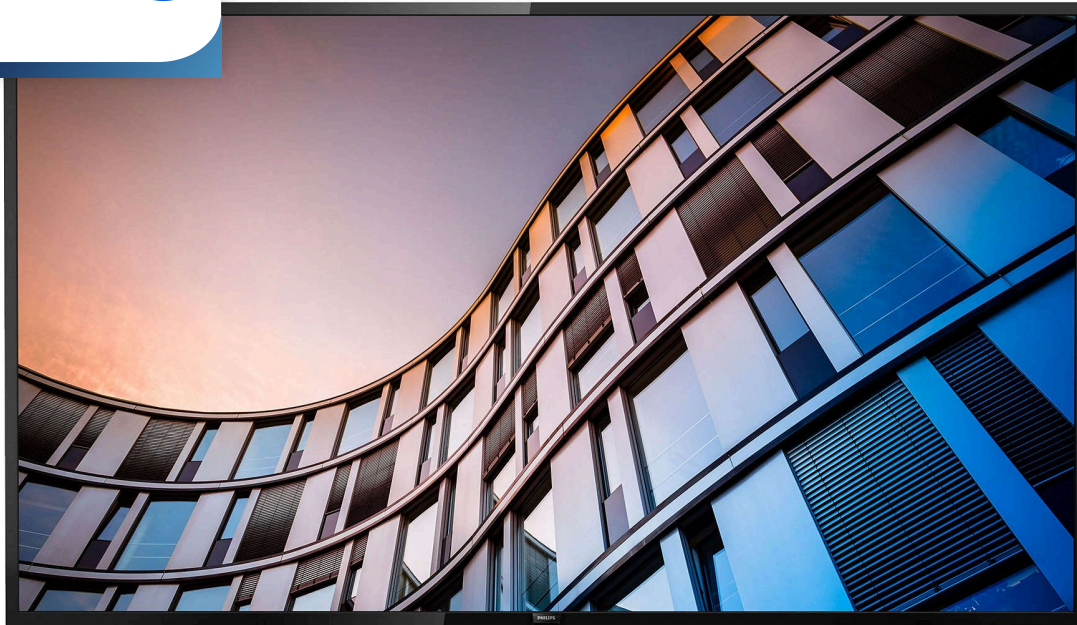


PHILIPS



Professzionális TV

58"-es, B-Line

Android™ rendszerrel



58BFL2114

Professzionális produktivitás

a beépített Chromecast és a HDMI hotplug segítségével

Növelje a produktivitást! A Philips B-Line tökéletesen integrálható a vállalati rendszerekbe a hatékony irányítás érdekében. A beépített Chromecast az Apple és Android™ eszközökről történő azonnali vezeték nélküli médiafájl-megosztással zökkenőmentessé teszi a prezentációkat.

Intelligens vezérlési funkciók

- Kompatibilis az Extron és a Neets rendszerekkel
- Crestron Connected tanúsítvánnyal ellátott rendszerintegráció
- Alkalmazások távoli telepítése és menedzselése az AppControl segítségével
- Üzemeltetés, monitorozás és karbantartás a CMND & Control segítségével
- Ütemező a tartalom kiválasztott időpontokban történő lejátszáshoz
- SmartInfo az egyéni tartalmakhoz, még offline állapotban is

Dinamikus és hatékony

- Android frissítések biztosítják a legújabb funkciókat
- Hozzáférés a Google Play Áruház alkalmazásaihoz és médiatartalmihoz
- HDMI hotplug-érzékelés automatikus be- és kikapcsolási funkcióval
- Kiváló hangminőség külső hangsugárzók nélkül
- UHD felbontás a figyelemfelkeltő tartalmakhoz
- Beépített Chromecast a vezeték nélküli tartalommosztáshoz

Fénypontok

Beépített Chromecast

Tegye zökkenőmentesebbé és gyorsabbá a megbeszéléseket a nagy képernyőhöz való, bármely Apple, Windows vagy Android™ eszközről történő vezeték nélküli csatlakozással. A beépített Chromecast segítségével azonnal, és akár 4K felbontásban is kivetíthet prezentációkat és médiatartalmakat a mobileszközökről, laptopokról és táblagépekről. Költséghatékony, nincs szükség hozzá külön hardverre, és biztonságos a vállalati használatához.

HDMI hotplug-érzékelés

Ha nincs lehetőség vezeték nélküli kapcsolatra, a HDMI hotplug-érzékelés felismeri a prezentációs források közvetlen, vezetékes csatlakozásait, és automatikusan kezeli a forrásváltozásokat, valamint a be- és kikapcsolási funkciót.

Android rendszerrel

Az Android-alapú Philips professzionális kijelzők gyorsak, sokoldalúak és könnyen navigálhatók. A kijelzők natív Android alkalmazásokra optimalizáltak, de webes alkalmazásokat is lehet

közvetlenül a kijelzőkre telepíteni. Az automatikus frissítéseknek köszönhetően az alkalmazások mindig naprakészek.

Hozzáférés a Google Play Áruházhoz

A Google Play Áruházhoz való teljes hozzáférés megkönnyíti az alkalmazások, játékok, zenék, filmek és egyébek Philips professzionális kijelzőkhöz történő hozzáadását. A katalógus új üzleti eszközökkel és további szórakozási lehetőségekkel bővül nap mint nap, így mindig hozzáférhet a legújabb globális trendekhez.

Crestron Connected tanúsítvány

Csatlakoztassa ezt a Philips professzionális kijelzőt a Crestron-hálózathoz, és teljes körű távvezérlésre lesz képes a laptopján, asztali számítógépén vagy mobileszkőzén keresztül. Kapcsolja be és ki a kijelzőt, uturezzen be tartalmakat, kezelje a beállításokat, és csatlakoztasson egyszerűen külső eszközöket. A Crestron Connected® gyors, megbízható és biztonságos vállalati szintű megoldást kínál Apple, Windows, Android és Linux eszközökről történő vezeték nélküli és vezetékes tartalommegosztáshoz.

Ütemező a tartalom lejátszásához

A beépített ütemezővel egyszerűen lehet elindítani tartalmakat és alkalmazásokat a napszakhoz igazodva a megfelelőbb környezet és a jobb eredmények érdekében.

CMND & Control

Üzemeltesse kijelzőhálózatát helyi (LAN vagy RF) kapcsolaton keresztül. A CMND & Control segítségével olyan létfontosságú funkciókat működtethet, mint a szoftverek és beállítások frissítése és a kijelző állapotának monitorozása. Akár egy TV-t irányít, akár többet, a CMND & Control egyszerűvé teszi a készülékpark menedzselését.

AppControl

A Philips Professional kijelzőkre telepített alkalmazásokat teljes mértékben, központilag vezérelheti. Az AppControl segítségével alkalmazásokat telepíthet, törölhet és menedzselhet az egyes kijelzőkön vagy akár az egész hálózaton. Ennek köszönhetően személyre szabott élményeket kínálhat vendégei és ügyfelei számára, a menedzselte kijelzők számától függetlenül.

Műszaki adatok

Kép/Kijelző

Átlós képernyőméret (hüvelyk): 58 hüvelyk

Átlós képernyőméret (metrikus): 146 cm

Kijelző: 4K Ultra HD LED

Panel felbontása: 3840x2160p

Fényerő: 350 cd/m²

Kontrasztarány (tipikus): 5000:1

Üzem mód: Fekvő, 16/7

Támogatott képernyőfelbontás

Hangolóegység: Egyebek: max. 1920x1080p, 60

Hz-en, T2 HEVC: max. 3840x2160, 60 Hz-en

USB, LAN: HEVC: max. 3840x2160, 60 Hz-en,

Egyebek: max. 1920x1080p, 60 Hz-en

HDMI 1/2: Max. 3840x2160p, 60 Hz-en

Hangolóegység/Vétel/Adás

Digitális TV: DVB-T/T2/C, HEVC UHD (max. 2160p60)

Analóg TV: PAL

IP lejátszás: Multicast, Unicast, HLS, OTT App csatornák

Android TV

OS: Android TV™ 9 (Pie)

Előzetesen telepített alkalmazások: YouTube, Google Play Áruház*, Google Play Music, Google Play Movies, Google Play Games

Memóriaméret (flash): 16 GB*

Vállalati funkciók

Vezetékes prezentációk: Automatikus bemenetválasztás, Automatikus BE, Automatikus KI

Vezeték nélküli prezentációk: Beépített Chromecast, Biztonságos megosztás, Hálózat-menedzselt megosztás

Signage funkciók: CMND&Create, Ütemező, Bannerek

Vezérlés: Crestron Connected (v2), Extron, Neets

Testreszabható: Kezdőképernyő, A hely neve, Eszköz neve

Professzionális TV szolgáltatások

Professzionális üzemmód: Bekapcsolási beállítások vezérlése, Csatornabeállító menüzár, Menüzár, Hangerő-korlátozás

Vezérlés: CMND IP távfelügyelet, JEDI Android API-vezérlés, JAPIT HTML5 vezérlés, AppControl

Kényelem: Google Segéd*, Bejelentkezés Google-fiókkal, >40 támogatott menünyelv, Időjárás-előrejelzés

Biztonság: Kettős szigetelés - II. osztály, Lángálló

Multimédiás

Támogatott videólejátszás: Formátumok: H.264/MPEG4 AVC, MPEG1, MPEG2, MPEG4, WMV9/VC1, HEVC, Formátumkonténer: AVI, MKV, VP9

Támogatott zeneformátumok: MP3, AAC, WAV, WMA (v2-től v9.2-ig), WMA-PRO (v9 és v10)

Támogatott feliratformátumok: SRT, SMI, TXT

Támogatott képformátumok: JPG, PNG, BMP, GIF

Hang

Kimeneti hangteljesítmény: 20 (2 x 10) W

Hangsugárzó: 2.0, Alulról sugárzó

Hangfunkciók: DTS-HD, Dolby Atmos kompatibilis, Dolby MS12D, AC-4, DTS Studio Sound

Kimenet külső hangszóróhoz: 1,5 W monó, 8 ohm

Műszaki adatok

Tápellátás

Hálózati tápellátás: AC 220–240 V; 50–60 Hz
 Környezeti hőmérséklet: 0 °C-tól 40 °C-ig
 Fogyasztás készenléti üzemmódban: $\leq 0,3\text{ W}$
 Energiacímke-osztály: F
 EU energiacímke szerinti teljesítmény: 76 W
 Energiamegtakarítási funkciók: Eco mód
 Éves energiafogyasztás: 113 kWh
 EPREL regisztrációs szám: 341994

Tartozékok

Mellékelve: Távvezérlő: 22AV1905A/12, 2 db
 AAA elem, Hálózati tápkábel, RJ48 - DB9 adapter
 Opcionális: Távvezérlő: 22AV2025B/00, hanggal
 működtethető, Távvezérlő: 22AV2005B/00,
 számgombos, 22AV9574A/12 távvezérlő
 beállítása

Vezeték nélküli kapcsolat

Vezeték nélküli LAN: 802.11 ac, Wifi-Direct

Kapcsolat gomb

Antenna: IEC-75
 HDMI2: HDMI 2.0 HDCP 2.2-vel
 Ethernet (LAN): RJ-45
 USB2: USB 2.0

Külső vezérlés: RJ-48

Külső táplálás: 12 V, max. 1,5 A
 Kimenet külső hangszóróhoz: Mini jack

Csatlakoztató oldal

Közös interfész (CI) foglalat: CI+ 1.3.2
 HDMI1: HDMI 2.0 HDCP 2.2-vel
 Fejhallgató-kimenet: Mini jack
 USB1: USB 3.0

Csatlakoztathatóság javítása

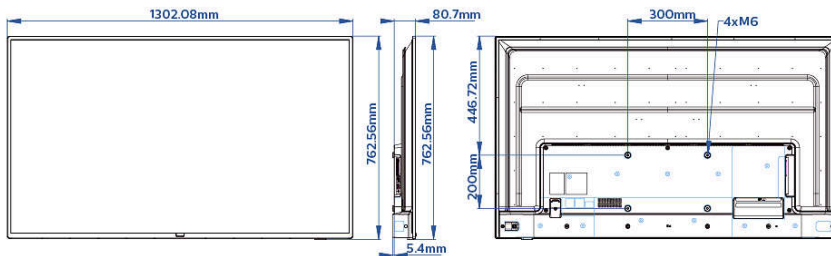
RJ48: IR be/ki, Soros Xpress interfész
 EasyLink (HDMI CEC): Lejátszás egy
 gombnyomásra, Rendszerkészenlét, RC
 áthurkolás, rendszer-hangvezérlés
 HDMI: ARC (minden port), Automatikus
 bemenetválasztás

Kialakítás

Szín: Fekete

Méretetek

Készülék szélessége: 1302 mm
 Készülék magassága: 760 mm
 Készülék mélysége: 81/86 mm
 Termék tömege: 15,1 kg
 Fali tartóval kompatibilis: M6, 300 x 200 mm



- * A Google Segéd elérhetősége az ország és a nyelv beállításától függ. A Google Segéd használatához egy hanggal működtethető opcionális távvezérlő szükséges.
- * A funkciók elérhetősége az integrátor által választott kivitelezéstől függ.
- * A Philips nem garantálja az alkalmazások elérhetőségét, ill. megfelelő működésének folyamatosságát.
- * Az aktuális szabad memória kevesebb lehet az eszköz előkonfigurálásából adódóan
- * Az IEC62087 Ed 2-nek megfelelő tipikus energiafogyasztás bekapcsolt állapotban. A tényleges energiafogyasztás a televízió használati módjától függ.
- * A készüléknek csak bizonyos részei vagy alkotóelemei tartalmaznak ólmot, amelyek esetében az RoHS irányelv nem tartalmaz technológiai alternatívákat.
- * Az Android, a Google Play és a Chromecast a Google LLC védjegyei