

Philips  
Professional LED-TV

23" Studio

LED  
DVB-T/C MPEG 2/4

23HFL2819D



## Optimale prestaties in een modern ontwerp

met energiebesparende LED-technologie

Deze energiezuinige Hospitality LED-TV biedt efficiënte installatie via USB-cloning en speciale functies voor de hotelbranche zoals menu- en bedieningsvergrendeling.

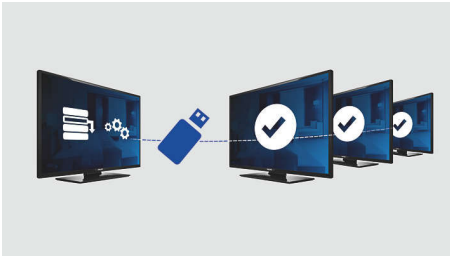
### Geavanceerde hotelfuncties en toekomstbestendig

- Prachtige LED-beelden en een lager energieverbruik
- Volumebeperking
- Duplicatie van alle instellingen via USB voor een snelle installatie
- USB voor weergave van multimedia
- Geïntegreerd Connectivity Panel
- Laag energieverbruik
- Vergrendeling installatiemenu
- Welkomstbericht op het scherm
- Bedieningselementen zijkant vergrendelen

**PHILIPS**

# Kenmerken

## Dupliceren via USB



U kunt in minder dan een minuut eenvoudig alle (kanaal)programmeringsinstellingen van het ene TV-toestel kopiëren naar andere TV-toestellen. De functie zorgt voor synchroniciteit tussen TV-toestellen en vermindert de tijd en kosten die nodig zijn voor de installatie aanzienlijk.

## Volumebeperving

Deze functie stelt vooraf het volumebereik van de TV in, waardoor buitensporige volumeaanpassingen onmogelijk worden en er geen geluidsoverlast wordt veroorzaakt voor de burens.

## Vergrendeling installatiemenu

Hiermee wordt niet-geautoriseerde toegang tot installatie- en configuratie-instellingen voorkomen zodat maximaal gebruiksgemak voor de gast kan worden gegarandeerd en onnodige kosten voor het opnieuw programmeren kunnen worden voorkomen.

## Laag energieverbruik

De TV's van Philips zijn zo ontworpen dat ze een minimaal energieverbruik hebben. Dit is niet alleen beter voor het milieu, maar zorgt ook voor lagere gebruikskosten.

## Geïntegreerd Connectivity Panel

Met het geïntegreerde Connectivity Panel kunnen gasten hun persoonlijke apparaten aansluiten op de TV, zonder hierbij een extern Connectivity Panel te hoeven gebruiken.

## LED



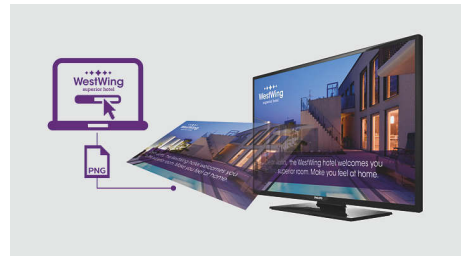
Deze TV is uitgerust met de meest geavanceerde LED-verlichtingstechnologie en biedt een opvallende, minimalistische vormgeving gecombineerd met een verbluffende beeldkwaliteit en het laagste energieverbruik in deze categorie. Met LED-achtergrondverlichting bent u verzekerd van een laag energieverbruik en beelden die helder, contrastrijk en scherp zijn en zeer levendige kleuren hebben. Bovendien is het geruststellend om te weten dat LED-verlichtingstechnologie geen schadelijke materialen bevat.

## USB (foto's, muziek, video)



Sluit uw USB-stick, digitale camera, MP3-speler of ander multimedia-apparaat aan op de USB-poort aan de zijkant van uw TV om te genieten van foto's, video's en muziek met de gebruiksvriendelijke inhoudsbrowser op het scherm.

## Welkomstpagina



Telkens wanneer de TV wordt ingeschakeld, wordt er een welkomstbericht weergegeven.

## Bedieningselementen zijkant vergrendelen

Als u in het instelmenu de optie selecteert om toegang tot de bedieningselementen van de televisie aan de zijkanten te vergrendelen of te ontgrendelen, wordt niet-geautoriseerde toegang tot het televisiemenu voorkomen, wat de hôtelier de tijd en moeite van het opnieuw installeren bespaart.



# Specificaties

## Beeld/scherm

- Beeldformaat: 16:9
- Schermdiagonaal (inch): 23 inch
- Schermdiagonaal (centimeters): 58 cm
- Kleur van de behuizing: Zwart
- Display: LED HD-TV
- Schermresolutie: 1366 x 768p
- Helderheid: 220 cd/m<sup>2</sup>
- Beeldverbetering: Digital Crystal Clear, 100 Hz Perfect Motion Rate
- Kijkhoek: 176° (H)/176° (V)

## Ondersteunde beeldschermresolutie

- Computeraansluitingen: tot 1920 x 1080 bij 60 Hz
- Video-ingangen: 24, 25, 30, 50, 60 Hz, tot 1920 x 1080p

## Tuner/ontvangst/transmissie

- Telesysteem: PAL, SECAM
- Digitale TV: DVB-C MPEG2/MPEG4, DVB-T MPEG2/MPEG4
- Videoweergave: PAL, SECAM, NTSC

## Multimediatoepassingen

- Multimedia-aansluiting: USB
- Videoweergaveformaten: H264/MPEG-4 AVC, MPEG-1, MPEG-2, MPEG-4, Containers: AVI, MKV, WMV9/VC1
- Muziekweergaveformaten: MP3, M4A, WMA (versie 2 tot versie 9.2)
- Beeldweergaveformaten: JPEG, BMP, PNG

## Comfort

- Gemakkelijk te installeren: Automatisch tuningsysteem (ATS), Automatische zenderinstelling, Automatische programmanamen, Automatisch opslaan, TV-instellingen dupliceren via USB, Vergrendeling installatiemenu, Beveiligde toegang tot het menu
- Gebruiksgemak: Automatische volumeregelaar (AVL), Weergave op het scherm, Programmalijs, Zijbediening, 1 lijst met kanalen, analoog/digitaal
- Comfort: Hotelgastfuncties, Welkomstpagina (.png), Kanaal voor inschakeling, Volumebeperking, Sleeptimer
- Aanpassingen van beeldformaat: 4:3, 14:9, 14:9 zoom, 16:9, Automatisch, Ondertiteling, Cinema
- Elektronische programmagids: Elektronische programmagids voor 8 dagen, Nu + Straks EPG
- Gevangenismodus: Txt, MHEG, USB, EPG, Sub block
- Teletext: Smart Text-geheugen voor 1000 pagina's
- Firmware-upgrade mogelijk: Firmware te upgraden

- via USB
- Afstandsbediening: 22AV1407A/12

## Healthcare

- Controle: Afstandsbediening voor meerdere apparaten (4x)
- Comfort: Hoofdtelefoonuitgang

## Geluid

- Geluidsverbetering: Automatische volumeregelaar, Incredible Surround, Treble- en basregeling, Kristalhelder geluid

## Luidsprekers

- Ingebouwde luidsprekers: 2

## Connectiviteit

- Aantal AV-aansluitingen: 1
- Aantal HDMI-aansluitingen: 1
- HDMI-functies: Audio Return Channel
- Aantal scart-aansluitingen (RGB/CVBS): 1
- Aantal USB-aansluitingen: 1
- Andere aansluitingen: IEC75-antenne, S/PDIF-uitgang (coaxiaal), PC-ingang VGA, Common Interface Plus (CI+)
- Zijaansluitingen: Audio L/R in, CVBS in, Hoofdtelefoonuitgang, USB 2.0

## Vermogen

- Netspanning: AC 220-240 V; 50-60 Hz
- Omgevingstemperatuur: 5 °C tot 35 °C
- Stroomverbruik in stand-bystand: <math>\leq 0,3 W</math>
- Energieklasse: A
- Europees energielabel (vermogen): 24 W
- Functies voor energiebesparing: Eco-modus, Beeld uit (voor radio)
- Jaarlijks energieverbruik: 35 kWh

## Accessoires

- Meegeleverde accessoires: Afstandsbediening, Batterijen voor afstandsbediening, Tafelstandaard, Garantiekaart, Brochure met wettelijk verplichte informatie en veiligheidsgegevens
- Optionele accessoires: Installatieafstandsbediening 22AV8573/00

## Afmetingen

- Breedte van het apparaat: 542 mm
- Hoogte van het apparaat: 336 mm
- Diepte van het apparaat: 35/61 mm
- Gewicht van het product: 3,7 kg
- Breedte van het apparaat (met standaard): 542 mm
- Hoogte van het apparaat (met standaard): 364 mm
- Diepte van het apparaat (met standaard): 135 mm
- Geschikt voor wandmontage: 75 x 75 mm



Publicatiedatum  
2024-04-02

Versie: 2.1.1

EAN: 87 18863 00138 7

© 2024 Koninklijke Philips N.V.  
Alle rechten voorbehouden.

Specificaties kunnen zonder voorafgaande kennisgeving worden gewijzigd. Handelsmerken zijn het eigendom van Koninklijke Philips N.V. en hun respectieve eigenaren.

[www.philips.com](http://www.philips.com)