

Philips  
Profesionální televizor  
LCD

Pro+, úhl. 56 cm  
LCD  
integrováný digitální

22HFL3350D



## Více pohodlí pro hosty

### Digitální televizor Philips Hospitality LCD s hodinami

Tento moderní televizor Hospitality přináší do pokoje hostům více pohodlí a umožní jim připojit svá vlastní zařízení. Protože jde o digitální televizor ve standardu HD ready, zajistí vám přípravu na budoucnost a je schopen hostům nabídnout nejnovější digitální služby.

#### Nejlepší celkové provozní náklady

- Kompatibilní se zařízením set-top box
- USB klonování všech nastavení pro rychlou instalaci

#### Trvalý a bezpečný

- Design přátelský k životnímu prostředí a kryt omezující hoření

#### Pestrost zážitků pro hosty

- Omezení hlasitosti
- Zobrazení integrovaných hodin s buzením a zprávou
- Jeden kombinovaný seznam kanálů pro analogové i digitální kanály
- Snadno použitelný dálkový ovladač Hospitality
- Kompatibilní s připojovacím panelem společnosti Philips, který hostům umožní využít vlastní zařízení

#### Pokročilé hotelové funkce a budoucí vylepšení

- Programování kanálů pro zapnutí
- Uvítací zpráva na displeji
- HD Ready s integrovaným tunerem DVB-T

# PHILIPS

## Přednosti

### Uvítací zpráva

Při každém zapnutí se na obrazovce televizoru objeví uvítací pozdrav.

### Programování kanálů pro zapnutí

Dokonalý pro oznámení v rámci podniku a informační kanály, neboť umožňuje po zapnutí televizoru zobrazit předdefinovaný kanál.

### HD Ready s tunerem DVB-T

Poskytněte hostům potěšení z výjimečné kvality obrazu s vysokým rozlišením a plně se připravte na zdroje vysokého rozlišení jako set top box HDTV. Televizor umožňuje příjem analogových signálů YPbPr i nekomprimovaných digitálních signálů nejvyšší kvality DVI nebo HDMI. Digitální signály odporují ochranu proti kopírování HDCP. Integrovaný tuner DVB-T v televizoru může kromě existujících analogových kanálů nabídnout příjem kanálů digitálního pozemního televizního vysílání. Rovněž umožní hostům poslouchat digitální rádiové stanice ve vysoké zvukové kvalitě, aniž by bylo nutné investovat zvlášť do radiopřijímačů.

### Zobrazení integrovaných hodin

Zobrazení vestavěných hodin obsahujících i budík eliminuje nutnost investice do dalších hodin s kabely a konektory, které by v místnosti překážely.

### Jeden kombinovaný seznam kanálů

Jediný integrovaný seznam kanálů pro digitální a analogové kanály. Hosté tak mohou plynule přepínat mezi analogovými a digitálními kanály.

### Dálkový ovladač Hospitality

Tento stylový dálkový ovladač je navržen speciálně pro ubytovací zařízení. Aby bylo ovládání snadné především pro hosty, jsou na dálkovém ovladači chytře rozmístěny hlavní tlačítka a funkce. Většina dálkových ovladačů pro ubytovací zařízení má navíc ochranu proti krádeži baterie, která přispívá k efektivnímu provozu hotelu.

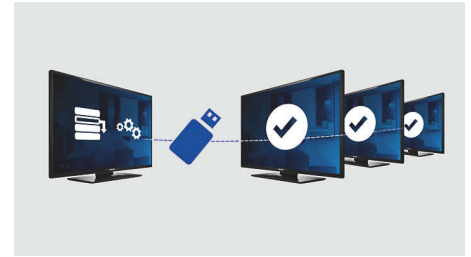
### Omezení hlasitosti

Tato funkce předem určí rozsah hlasitosti, ve kterém může televizor fungovat. Tím se zabrání příliš vysokému nastavení hlasitosti a vyloučí se rušení sousedů.

### Kompatibilní s připojovacím panelem

Tento televizor hladce spolupracuje s připojovacími panely společnosti Philips. Host může snadno připojit a vychutnat si média z počítače, přehrávače MP3, DVD přehrávače, videokamery a různých dalších zařízení. Díky funkci automatické detekce se připojovací panel a televizor automaticky přenou na zobrazení obsahu zařízení, které host připojí.

### USB klonování



Nabízí možnost snadného zkopírování všech naprogramovaných nastavení z jednoho televizoru do dalších za méně než minutu. Tato funkce zajišťuje jednotné nastavení televizorů a významně zkracuje dobu a náklady na instalaci.

### Kompatibilní se zařízením set-top box

Tento hotelový televizor lze připojit k zařízení set-top box, takže nabízí indikátor zapnutí konektoru Scart a protokol Serial Express Lite.

### Design přátelský k životnímu prostředí

Podpora udržitelného rozvoje je nedílnou součástí toho, jak společnost Philips přistupuje k obchodu. Televizory Philips jsou navrženy a vyráběny podle našich principů EcoDesign, které jsou zaměřeny na snižování celkového dopadu na životní prostředí snižováním spotřeby, odstraněním nebezpečných látek, snížením hmotnosti, efektivnějším balením a lepší recyklovatelností. Televizory Philips mají též speciální kryt z materiálu, který omezuje oheň. Nezávislé testy provedené službami požární ochrany ukázaly, že zatímco běžné televizory po styku s plameny mohou požár v domácnosti zesílit, televizory Philips k šíření ohně nepřispívají.

# Specifikace

## Obraz/displej

- Poměr stran: Širokoúhlá obrazovka
- Úhlopříčka obrazovky (palce): 22 palců
- Úhlopříčka obrazovky (metrická): 56 cm
- Rozlišení panelu: 1680 x 1050p
- Jas: 300 cd/m<sup>2</sup>
- Kontrastní poměr (typický): 1 000:1
- Vylepšení obrazu: Technologie 3:2/2:2 motion pull down, Hřebenový filtr 3D, Active Control, Elektronika Black Stretch, Elektronika Blue Stretch, Zdokonalení barev, Digital Noise Reduction, Odstr. prokládání s adaptací na pohyb, Progressive scan, Automatická korekce pleťových odstínů, Zdokonalená funkce Dynamic contrast, Elektronika White stretch, Rozšíření Green, Pixel Plus HD, Zdokonalení barevných přechodů, zdokonalení přechodů jasu
- Typ obrazovky: Aktivní TFT LCD displej WIDE XGA
- Dynamický kontrast obrazovky: 30000:1
- Reakční doba (typická): 5 ms
- Úhel sledování (horizontální): 170 stupeň
- Úhel sledování (vertikální): 160 stupeň
- Vylepšení obrazovky: Obrazovka s antireflexní vrstvou

## Podporovaná rozlišení

- Počítačové formáty: 640 x 480, 60 Hz, 800 x 600, 60 Hz, 1024 x 768, 60 Hz, 1280 x 1024, 60 Hz
- Videoformáty: 480i, 60 Hz, 480p, 60 Hz, 1080i, 50, 60 Hz, 576i, 50 Hz, 576p, 50 Hz, 720p, 50, 60 Hz

## Tuner/příjem/vysílání

- Vstup antény: Koaxiální vstup 75 ohmů (IEC75)
- Pásmo tuneru: pásmo Hyperband, kanál S, UHF, VHF
- systém TV příjmu: PAL I, PAL B/G, PAL D/K, SECAM B/G, SECAM D/K, SECAM L/L', DVB COFDM 2K/8K
- Digitální příjem: Pozemní vysílání DVB \*
- Počet kanálů předvoleb: 250

- Přehrávání videa: PAL, SECAM, NTSC
- Displej tuneru: PLL

## Multimediální aplikace

- Multimediální připojení: USB
- Formáty přehrávání: MP3, Fotografie JPEG, Soubory prezentace (.alb)

## Pohodlí

- Snadná instalace: Zdokonalený hotelový režim, Jemné ladění, Digitální ladění PLL, Název programu, Klonování nastavení televizoru přes rozhraní USB, Uzamčení nabídky pro instalaci, Zabezpečení přístupu do nabídky, Zámek klávesnice
- Snadné použití: Autom. vyrovnávání hlasitosti (AVL), 1kanalový seznam analogový/digitální, Smart Picture, Funkce Smart Sound
- Hodiny: Integrovaný LCD displej s hodinami, Časovač, Budík
- Vylepšení hodin: Synchro Time přes PDC/TXT
- Komfortní provedení: Funkce hotelový host, Automatické zapnutí, Uvítací zpráva, Indikátor zpráv, Kanál po zapnutí, Omezení hlasitosti, Rychlé spuštění
- Nastavení formátu obrazovky: 4:3, Celobrazovkový režim, Rozšířený obraz 14:9, Rozšířený obraz 16:9, Širokoúhlá obrazovka, Zvětšení titulků, Velké zvětšení (Super Zoom), Automatický formát
- Elektronický programový průvodce (EPG): Průvodce Now + Next EPG
- Dálkový ovladač: detekce slabé baterie, ochrana před krádeží baterie
- Interaktivní hotelové funkce: Kompatibilní s připojovacím panelem
- Typ dálkového ovladače: 22AV1104/10 (RC6)
- Režim Věznice: Možnost vypnutí teletextu a funkce MHEG
- Teletext: Teletext Smart text 1000 stránek
- Další výhody: Zámek Kensington
- Možnost aktualizace firmwaru: Aktualizace

firmwaru přes USB, Místní aktualizace softwaru total TV.

## Healthcare

- Ovládání: Dálkový ovladač pro více přístrojů, Kontrola přívěskem prostřednictvím infračerveného propojení
- Bezpečnost: Dvojitá izolace třídy II

## Zvuk

- Ekvalizér: 5 pásem
- Výstupní výkon (RMS): 2x 5 W
- Zvukový systém: Mono, Stereo, Stereo NICAM, Dolby Digital (AC-3), Virtual Dolby Digital, BBE
- Vylepšení zvuku: Automatické vyrovnávání hlasitosti, Incredible Surround, Funkce Smart Sound

## Reproduktory

- Vestavěné reproduktory: 2

## Možnosti připojení

- Vylepšené možnosti připojení: Rychlé infračervené smyčkové propojení, Rozhraní Serial Xpress, Indikátor zapnutí konektoru Scart, USB2.0
- Počet konektorů Scart: 2
- Čelní / boční přípojky: Vstup audio L/P, Vstup kompozitního videa CVBS, USB 2.0, Rozhraní HDMI v1.3, Vstup S-video
- Konektor Ext 1 Scart: Audio levý/pravý kanál, Vstup/výstup kompozitního videa CVBS, RGB
- Konektor Ext 2 Scart: Audio levý/pravý kanál, Vstup/výstup kompozitního videa CVBS
- Další připojení: Běžné rozhraní, Výstup S/PDIF (koaxiální), Analogový audio výstup levý/pravý
- Konektor Ext 3: Vstup audio L/P, YPbPr
- Konektor Ext 4: Rozhraní HDMI v1.3
- Konektor Ext 5: Rozhraní HDMI v1.3
- Konektor Ext 6: Rozhraní HDMI v1.3

# Specifikace

## Napájení

- Napájení ze sítě: 220-240V, 50/60 Hz
- Okolní teplota: 5 °C až 35 °C
- Spotřeba elektrické energie: 55 W
- Spotřeba energie v pohotovostním režimu: <math>2\text{ W}</math> (s hodinami)
- Spotřeba aktiv. pohotovostního režimu: 20 W
- Spotřeba pasiv. pohotovostního režimu: 1.2 W

## Ekologické specifikace

- Bezpečnost: Kryt omezující oheň

## Příslušenství

- Dodávané příslušenství: Dálkový ovladač, Baterie pro dálkový ovladač, Napájecí kabel, Sklopný stojan na nábytek, Záruční list
- Volitelné příslušenství: Nastavení dálkového

ovládání RC2573GR, Montáž na stěnu (náklon)  
22AV3100/10

## Rozměry

- Šířka přístroje: 534 mm
- Výška přístroje: 397 mm
- Hloubka přístroje: 92 mm
- Hmotnost výrobku: 6 kg
- Šířka přístroje (s podstavcem): 534 mm
- Výška přístroje (s podstavcem): 442 mm
- Hloubka přístroje (s podstavcem): 181 mm
- Hmotnost výrobku (+ podstavec): 6.5 kg
- Šířka balení: 580 mm
- Výška balení: 510 mm
- Hloubka balení: 137 mm
- Hmotnost včetně balení: 7,77 kg
- Kompatibilní s montáží na stěnu: 100 x 100 mm



Datum vydání 2024-03-23

Verze: 5.4.12

EAN: 87 12581 43675 9

© 2024 Koninklijke Philips N.V.  
Všechna práva vyhrazena.

Údaje mohou být změněny bez předchozího varování.  
Ochranné známky jsou majetkem Koninklijke Philips  
N.V. nebo jejich příslušných vlastníků.

[www.philips.com](http://www.philips.com)

\* Informace o zemích podporujících systém DVB-T získáte u svého zástupce společnosti Philips.