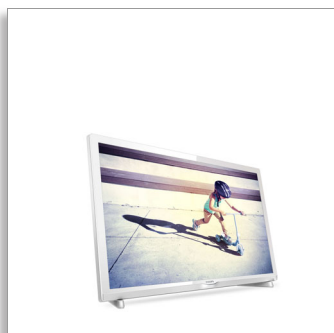




Philips 4000 series
Niezwyczajnie smukły
telewizor LED

60 cm (24")

Telewizor LED
DVB T/C/T2/T2-HD/S/S2



24PHS4032

Niezwyczajnie smukły telewizor LED

z Digital Crystal Clear

Przenośny i piękny — telewizor Philips 4000 został zaprojektowany tak, aby można go było zabrać ze sobą w dowolne miejsce. Jego smukła konstrukcja i białe obramowanie sprawiają, że będzie świetnie wyglądał w każdym pomieszczeniu.

Oglądanie programów telewizyjnych w dowolnej chwili

- Dwa wejścia HDMI i funkcja Easylink stanowią zintegrowany interfejs komunikacyjny
- Złącze USB umożliwia odtwarzanie multimediów

Wyrazisty i żywy obraz za każdym razem

- Technologia Digital Crystal Clear zapewnia precyzję, którą chcesz się dzielić
- Telewizor LED zapewnia obraz o niewiarygodnym kontraście
- Picture Performance Index poprawia każdy element obrazu

Dobrze dobrane funkcje w eleganckim wzornictwie

- Elegancka biel telewizora doda świeżego, nowoczesnego stylu każdemu pomieszczeniu

PHILIPS

Zalety

Biały kolor — nowoczesny wygląd

Wiemy, że poszukujesz niewielkiego telewizora, którego wygląd dorównuje parametrom technicznym. Dlatego nasz zespół projektantów połączył elegancką ramę w wyrafinowanym białym kolorze z błyszczącym wykończeniem, w wyniku czego powstał nowoczesny telewizor dodający uroku każdemu pomieszczeniu.

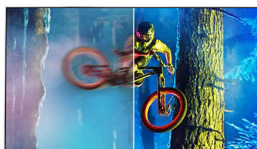
Digital Crystal Clear

Aby uzyskać naturalny obraz z każdego źródła, firma Philips stworzyła technologię Digital Crystal Clear. Dlatego bez względu na to, czy oglądasz ulubione programy, filmy, wiadomości lub po prostu spędzasz czas z przyjaciółmi, możesz cieszyć się optymalnym kontrastem, kolorem i ostrością.

Telewizor LED

Podświetlenie LED zapewnia mały pobór mocy. Poza tym telewizor ma piękną linię i zapewnia wysoką jasność obrazu, niewiarygodny kontrast i żywe kolory.

Picture Performance Index



Picture Performance Index stanowi połączenie technologii wyświetlania firmy Philips oraz zaawansowanych technologii przetwarzania obrazu w celu poprawienia każdego postrzeganego elementu: ostrości, ruchu, kontrastu i koloru. Niezależnie od źródła zawsze możesz cieszyć się ostrym obrazem o niewiarygodnej szczegółowości i głębi, niezwykle głębokiej czerni i bardzo jasnej bieli, a także wspaniałymi, żywymi kolorami i naturalnymi odcieniami skóry.

2 wejścia HDMI z funkcją EasyLink

Zapomnij o plątaniu kabli dzięki jednemu przewodowi HDMI przesyłającemu sygnały audio i wideo z urządzeń do telewizora. Złóż

HDMI wykorzystuje nieskompresowane sygnały, co zapewnia najwyższą jakość danych przesyłanych od źródła do ekranu. Dzięki funkcji Philips Easylink do wykonywania większości operacji na telewizorze, odtwarzaczu DVD lub Blu-ray, dekodерze bądź zestawie kina domowego potrzebny jest tylko jeden pilot.

USB (zdjęcia, muzyka, filmy)



USB



Dziel się przyjemnością. Podłącz nośnik pamięci USB, aparat cyfrowy, odtwarzacz MP3 lub inne urządzenie multimedialne do złącza USB w telewizorze, aby oglądać zdjęcia i filmy oraz słuchać muzyki, korzystając z łatwej w obsłudze ekranowej przeglądarki treści.

Dane techniczne

Obraz/wyświetlacz

- Format obrazu: 4:3 i 16:9
- Przekątna ekranu (cale): 24 cali
- Przekątna ekranu (cm): 60 cm
- Wyświetlacz: Telewizor LED HD
- Rozdzielczość panelu: 1366 x 768p
- Jasność: 280 cd/m²
- Funkcje poprawy obrazu: Digital Crystal Clear
- Szczytowy współczynnik luminacji: 65 %

Obsługiwana rozdzielczość ekranu

- Obraz z komputera: Do 1366 x 768 pikseli przy częstotliwości 60Hz
- Wejścia video: 24, 25, 30, 50, 60 Hz, Do 1366 x 768p

Tuner/Odtwarzanie/Transmisja

- Telewizja cyfrowa: DVB-T/T2/T2-HD/C/S/S2
- Odtwarzanie video: NTSC, PAL, SECAM
- Obsługa MPEG: MPEG2, MPEG4

Zastosowania multimedialne

- Odtwarzane formaty wideo: Kontenery: AVI, MKV, H264/MPEG-4 AVC, MPEG-1, MPEG-2, MPEG-4, WMV9/VC1, HEVC (H.265)
- Odtwarzane formaty muzyki: AAC, MP3, WAV, WMA (od wersji 2 do wersji 9.2)
- Obsługiwane formaty napisów: .SML, .SRT, .SSA, .SUB, .TXT, .ASS
- Formaty odtwarzania obrazu: JPEG, BMP, GIF, PNG

Interakcja z użytkownikiem

- Program: Wstrzymanie odtwarzania programu, Nagrywanie USB*
- Łatwa obsługa: Sterowanie jednym przyciskiem Home
- Aktualizacje oprogramowania urządzenia: Kreator aktualizacji oprogramowania, Aktualizowanie oprogramowania przez USB
- Ustawienia formatu ekranu: Automatyczne powiększenie, SuperZoom, Format filmowy 16:9, Nieskalowany, 4:3, 16:9
- Wskaźnik siły sygnału
- Telegazeta: Telegazeta Hypertext (1000 stron)
- Elektroniczny przewodnik telewizyjny*: Elektroniczny przewodnik telewizyjny na 8 dni

Dźwięk

- Moc wyjściowa (RMS): 6 W
- Funkcje poprawy dźwięku: Incredible Surround,

Wyraźne brzmienie, Domyślne ustawienie głośności, Regulacja tonów niskich, Smart Sound

Możliwości połączeń

- Liczba wejść HDMI: 2
- EasyLink (HDMI-CEC): Przesyłanie wiązki pilota, Sterowanie dźwiękiem, Tryb gotowości, Odtwarzanie jednym przyciskiem
- Liczba złącz Scart (RGB/CVBS): 1
- Liczba wejść USB: 1
- Inne połączenia: Common Interface Plus (CI+), Cyfrowe wyjście audio (optyczne), Antena IEC75, Gniazdo anteny satelitarnej, Wejście audio (DVI), PC-In VGA, Wyjście słuchawkowe

Moc

- Zasilanie sieciowe: 220–240 V AC, 50/60 Hz
- Temperatura otoczenia: 5°C–35°C
- Pobór mocy w trybie gotowości: $\leq 0,3$ W
- Klasa energetyczna: A+
- Etykieta energetyczna UE: 18 W
- Funkcje oszczędzania energii: Zegar automatycznego wyłączenia, Tryb Eco, Wyłączenie obrazu (dla radia)
- Pobór mocy w trybie wyłączenia: $\leq 0,3$
- Roczne zużycie energii: 27 kWh
- Obecność ołowiu: Tak*
- Zawartość rtęci: 0 mg

Akcesoria

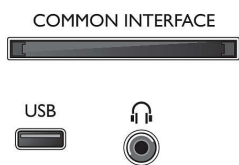
- Akcesoria w zestawie: Pilot, 2 baterie AAA, Przewód zasilający, Skrócona instrukcja obsługi, Broszura dot. kwestii prawnych i bezpieczeństwa, Podstawa na biurko

Wymiary

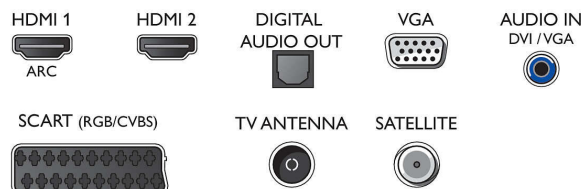
- Szerokość urządzenia: 559,65 mm
- Wysokość urządzenia: 335,77 mm
- Głębokość urządzenia: 54,1 mm
- Waga produktu: 3,22 kg
- Szerokość urządzenia (z podstawą): 559,65 mm
- Wysokość urządzenia (z podstawą): 352,1 mm
- Głębokość urządzenia (z podstawą): 110 mm
- Waga produktu (z podstawą): 3,26 kg
- Szerokość pudełka: 630 mm
- Wysokość pudełka: 425 mm
- Głębokość pudełka: 112 mm
- Waga wraz z opakowaniem: 4,6 kg
- Zgodny uchwyt ścienny: 75 x 75 mm
- Szerokość podstawy telewizora: 495 mm

Connections

Side



Rear



Data wydania 2023-10-19

Wersja: 4.2.1

EAN: 87 18863 01137 9

© 2023 Koninklijke Philips N.V.
Wszelkie prawa zastrzeżone.

Dane techniczne mogą ulec zmianie bez powiadomienia. Znaki towarowe są własnością Koninklijke Philips N.V. lub własnością odpowiednich firm.

www.philips.com



* Elektroniczny przewodnik telewizyjny i faktyczna dostępność (do 8 dni) zależą od kraju i operatora.

* Zużycie energii jest wyrażane w kWh na rok, w oparciu o pobór mocy telewizora działającego 4 godziny dziennie przez 365 dni. Dokładne zużycie energii zależy od sposobu użytkowania telewizora.

* Telewizor zapewnia odbiór sygnału DVB dla ogólnodostępnych programów telewizyjnych. Niektórzy nadawcy DVB mogą nie być obsługiwani. Aktualną listę można znaleźć w sekcji Często zadawane pytania na stronie pomocy technicznej firmy Philips. W przypadku niektórych nadawców obowiązuje dostęp warunkowy i wymagana jest subskrypcja. Aby uzyskać dodatkowe informacje, skontaktuj się z nadawcą.

* (Philips) zgodne tylko z określonymi odtwarzaczami firmy Philips.

* Ołów znajduje się tylko w niektórych częściach tego telewizora lub jego komponentach, dla których nie istnieje alternatywa technologiczna, zgodnie z bieżącymi klauzulami dot. zwolnienia przewidzianymi w dyrektywie RoHS.