

Philips
Professional LCD-TV

42 inch PrimeSuite
LCD
DVB-T/C MPEG 2/4

42HFL4373D



De ideale hotel-TV met interactieve functies

Philips LCD-TV voor hotels

Deze energiezuinige LCD-TV voor hotels combineert de voordelen van interactieve televisie met eersteklas hotelfuncties. Sluit de TV gewoon aan op het gewenste systeem voor een optimale kijkervaring en maximale kostenbesparing.

Duurzaam en veilig

- Laag energieverbruik
- Milieuvriendelijk ontwerp en vlamvertragende behuizing
- Met de groene knop kunnen gasten nog meer energie besparen

Onderscheidende factor voor gasten

- Thema-TV waarmee gasten gemakkelijk hun eigen kanalen kunnen vinden
- Geavanceerde EPG- en zenderlijst
- Hotel Scenea voor op maat gemaakte info- en opstartkanalen

Geavanceerde hotelfuncties en toekomstbestendig

- Serial Xpress Protocol voor interactieve systemen
- MyChoice-compatibiliteit voor periodieke inkomsten
- VSecure voor digitale inhoudsbeveiliging in hotels
- Geïntegreerd Connectivity Panel
- Full HD LCD-scherm met een resolutie van 1920 x 1080p

PHILIPS

Kenmerken

Full HD LCD-scherm, 1920 x 1080p



Het Full HD-scherm heeft een breedbeeldresolutie van 1920 x 1080p. Dit is de hoogste resolutie van HD-bronnen voor de best mogelijke beeldkwaliteit. Het scherm is volledig toekomstbestendig omdat het 1080p-signalen van alle bronnen ondersteunt, waaronder de recentste bronnen zoals Blu-ray en geavanceerde HD-gameconsoles. De signaalverwerking is uitgebreid bijgewerkt om deze veel hogere signaalkwaliteit en resolutie te ondersteunen. Het scherm geeft heldere, trillingsvrije Progressive Scan-beelden met verbluffende kleuren.

Serial Xpress Protocol (SXP)

De TV kan worden aangesloten op externe decoders en set-top boxes van alle grote providers van interactieve systemen via het Serial Xpress Protocol (SXP).

VSecure

Als u uw gasten eersteklas HD-inhoud wilt bieden, zijn er strikte voorzorgsmaatregelen voor inhoudsbeveiliging nodig. Philips heeft een totaaloplossing ontworpen voor HD-inhoudsbeveiliging in hotels die bestaat uit VSecure voor HD-inhoudsbeveiliging en NexGuard voor forensische HD-watermerken.

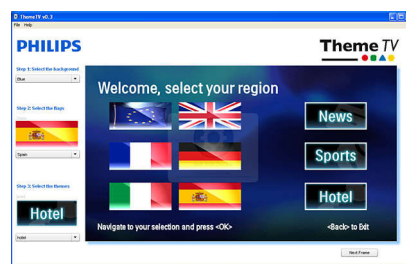
Hotel Scenea

Met Hotel Scenea kunt u beelden selecteren en op de TV opslaan, die vervolgens kunnen worden weergegeven tijdens het opstarten of als infokanaal.

Geïntegreerd Connectivity Panel

Met het geïntegreerde Connectivity Panel kunnen gasten hun persoonlijke apparaten aansluiten op de TV, zonder hierbij een extern Connectivity Panel te hoeven gebruiken.

Thema-TV



Thema-TV biedt een geavanceerde gebruikersinterface waarmee uw gasten kunnen navigeren in het gastenmenu om zonder interactief entertainmentsysteem gemakkelijk kanalen uit hun eigen land, nieuws en hotelgegevens te vinden.

Compatibel met MyChoice



MyChoice biedt een eenvoudige en betaalbare manier om uw gasten de belangrijkste TV-zenders te bieden. Daarnaast levert het een extra inkomstenbron op waarmee u uw

oorspronkelijke investering kunt terugverdienen.

Groene knop

Dankzij de groene knop hebben gasten de mogelijkheid om nog meer energie te besparen. Zij kunnen kiezen voor het dimmen van de achtergrondverlichting of ze kunnen het scherm uitschakelen wanneer ze naar de radio luisteren. Dit is ook een manier om de gebruikskosten van een hotel te verlagen en de gasten hier direct bij te betrekken.

Laag energieverbruik

De TV's van Philips zijn zo ontworpen dat ze een minimaal energieverbruik hebben. Dit is niet alleen beter voor het milieu, maar zorgt ook voor lagere gebruikskosten.

Milieuvriendelijk ontwerp

Duurzaamheid is het kernwoord bij Philips. De TV's van het bedrijf worden ontworpen en geproduceerd volgens onze EcoDesign-principes, waarbij we ons richten op milieuvriendelijke producten. Om dit te bereiken, verwijderen we gevaarlijke stoffen en zorgen we voor een lager energieverbruik, een lager gewicht, een efficiëntere verpakking en een betere recycling. Daarnaast hebben Philips-TV's ook een speciale behuizing die is gemaakt van vlambestendig materiaal. Onafhankelijke testen door brandweerkorpsen hebben aangetoond dat TV's soms branden die zijn veroorzaakt door externe bronnen kunnen verergeren, maar een Philips-TV doet dat niet.

Geavanceerde EPG- en zenderlijst

De gebruiksvriendelijke EPG- en zenderlijst bevat intuïtieve knoppen met duidelijke afbeeldingen waarmee u uw favoriete kanalen gemakkelijk kunt vinden.

Specificaties

Beeld/scherm

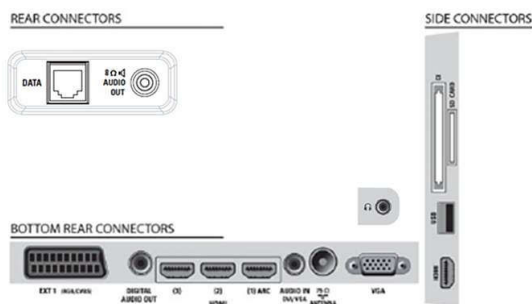
- Beeldformaat: Breedbeeld
- Schermdiagonaal (inch): 42 inch
- Schermdiagonaal (centimeters): 107 cm
- Kleur van de behuizing: Voorzijde in High Gloss Black Deco met zwarte behuizing
- Schermresolutie: 1920 x 1080p
- Helderheid: 500 cd/m²
- Beeldverbetering: 3:2/2:2 motion pull-down, 3D-combifilter, Active Control, Kleurverbetering,

- Color Transient Improvement, Digital Noise Reduction, Luminance Transient Improver, Progressive Scan, Instelbare scherpte, 3D MA-deinterlacing, Automatische huidskleurcorrectie, Dynamisch-contrastverbetering, 1080p 24/25/30 Hz verwerking, 1080p 50/60 Hz verwerking, Pixel Plus HD
- Schermtype: LCD WXGA+ Active Matrix TFT
- Dynamisch schermcontrast: 50.000:1
- Responstijd (normaal): 5 ms

- Kijkhoek: 178° (H)/178° (V)
- Verhouding maximale helderheid: 74 %
- Schermverbetering: Scherm met anti-reflectiecoating

Ondersteunde beeldschermresolutie

- Computerformaten: 640 x 480, 60 Hz, 800 x 600, 60 Hz, 1024 x 768, 60 Hz, 1280 x 1024, 60 Hz, 1280 x 720, 60 Hz, 1280 x 768, 60 Hz, 1360 x 768, 60 Hz
- Videoformaten: 480i, 60 Hz, 480p, 60 Hz, 576i, 50



Specificaties

Hz, 576p, 50 Hz, 1080i, 50, 60 Hz, 720p, 50, 60 Hz, 1080p, 24, 50, 60 Hz, 1080p, 24, 25, 30, 50, 60 Hz

Tuner/ontvangst/transmissie

- Antenne-ingang: 75 ohm coaxiaal (IEC75)
- Tunerbereik: Hyperband, S-kanaal, UHF, VHF
- Telesysteem: PAL I, PAL B/G, SECAM B/G, SECAM L/L', DVB COFDM 2 K/8 K
- Digitale TV: DVB-C MPEG4, DVB-T MPEG4
- Aantal voorkeurzenders: 999
- Videoweergave: PAL, SECAM, NTSC

Multimediatoepassingen

- Multimedia-aansluitingen: USB
- Afspeelformaat: MP3, JPEG-afbeeldingen, Diapresentatiebestanden (.alb)
- Videoweergaveformaten: H264/MPEG-4 AVC

Comfort

- Gemakkelijk te installeren: Plug & Play, Geavanceerde hotelmodus, Automatisch tuningsysteem (ATS), Fijnafstemming, PLL digitaal afstemmen, Automatische zenderinstelling, Programmernaam, Automatische programmanamen, Automatisch opslaan, TV-instellingen dupliceren via USB, Vergrendeling installatiemenu, Beveiligde toegang tot het menu, Toetsenbordvergrendeling
- Gebruiksgemak: Automatische volumeregelaar (AVL), 1 lijst met kanalen, analoog/digitaal, Weergave op het scherm, Programmalijs, Zijbediening, Grafische gebruikersinterface
- Comfort: Hotelgastfuncties, Automatische inschakeling, Milieuvriendelijk/snel opstarten, Welkomstbericht, Indicator voor nieuwe berichten, Kanaal voor inschakeling, Volumebeperking, Sleeptimer
- Aanpassingen van beeldformaat: Filmformaat 16:9, Breedbeeld, Superzoom, Auto Format
- Elektronische programmagids: Elektronische programmagids voor 8 dagen, Nu + Straks EPG
- Afstandsbediening: laag batterijniveau, antidiestafbeveiliging op batterijen
- Interactieve hotelfuncties: Compatibel met Connectivity Panel, Automatisch kanalen bijwerken blokkeren, Downloaden van software via de ether blokkeerbaar, VSecure, MyChoice, SmartInstall, ThemeTV
- Type afstandsbediening: 22AV1104A/10 (RC6)
- Gevangenismodus: Txt, MHEG, USB, EPG, Sub block
- Teletext: 1000 pagina's Hypertext
- Andere handige opties: Kensington-slot
- Firmware-upgrade mogelijk: Firmware te upgraden via USB, Firmware-upgrade mogelijk via RF
- Teletextverbeteringen: FastText, Programma-informatieregel

Healthcare

- Controle: Afstandsbediening voor meerdere apparaten
- Veiligheid: Dubbele isolatie van klasse II
- Comfort: Hoofdtelefoonuitgang, Onafhankelijke demping van hoofd-luidspreker

Geluid

- Uitgangsvermogen (RMS): 2 x 10 W
- Geluidssysteem: Nicam Stereo
- Geluidsverbetering: Automatische volumeregelaar, Incredible Surround, Smart Sound

Luidsprekers

- Ingebouwde luidsprekers: 2

Connectiviteit

- Connectiviteitsverbeteringen: Seriele Xpress-interface, Snelle infraroodlus, Scartkabel voor inschakelen, USB 2.0
- Aantal HDMI-aansluitingen: 4
- Aantal SCARTS: 1
- EasyLink (HDMI-CEC): Afspelen met één druk op de knop, Stand-by
- Aansluitingen aan de voor- en zijkant: USB 2.0, HDMI v1.3
- Ext. 1 scart: Audio L/R, RGB, CVBS in
- HDMI 1: HDMI v1.3
- Andere aansluitingen: S/PDIF-uitgang (coaxiaal), PC-in VGA + audio L/R-in, Badkamerluidspreker-uitgang, Common Interface Plus (CI+)

Vermogen

- Netspanning: 220 - 240 V, 50/60 Hz
- Omgevingstemperatuur: 5 tot 40 °C
- Stroomverbruik in stand-bystand: 0,22 W
- Energieverbruik (normaal): 100 W
- Jaarlijks energiegebruik: 142 kWh
- Aanwezigheid lood: Ja*
- Hoeveelheid kwik: 56 mg

Ecologische specificaties

- Veiligheid: Vlambestendige behuizing
- Energiezuinige stand-bystand
- SmartPower Eco

Accessoires

- Meegeleverde accessoires: Afstandsbediening, Batterijen voor afstandsbediening, Voedingskabel, Garantiekaart, Muursteun
- Optionele accessoires: Muursteun (kantelbaar) 22AV3200/10, Installatieafstandsbediening 22AV8573/00, Tafelstandaard met draaivoet

Afmetingen

- Breedte van het apparaat: 1025 mm
- Hoogte van het apparaat: 636 mm
- Diepte van het apparaat: 83 mm
- Gewicht van het product: 16 kg
- Breedte van het apparaat (met standaard): 1025 mm
- Hoogte van het apparaat (met standaard): 687 mm
- Diepte van het apparaat (met standaard): 360 mm
- Gewicht (incl. standaard): 19 kg
- Breedte van de doos: 1268 mm
- Hoogte van de doos: 730 mm
- Diepte van de doos: 246 mm
- Gewicht (incl. verpakking): 22 kg
- Geschikt voor wandmontage: 200 x 200 mm



Publicatiedatum
2024-03-23

Versie: 3.0.8

EAN: 87 12581 60241 3

© 2024 Koninklijke Philips N.V.
Alle rechten voorbehouden.

Specificaties kunnen zonder voorafgaande kennisgeving worden gewijzigd. Handelsmerken zijn het eigendom van Koninklijke Philips N.V. en hun respectieve eigenaren.

www.philips.com

* Energieverbruik in kWh per jaar, op basis van het stroomverbruik van de televisie als deze 4 uur per dag, 365 dagen per jaar is ingeschakeld. Het werkelijke energiegebruik hangt af van hoe de televisie wordt gebruikt.

* Deze televisie bevat lood in bepaalde onderdelen of componenten waarvoor geen alternatieve technologie bestaat, in overeenstemming met bestaande vrijstellingsclausules van de RoHS-richtlijn.

* Normaal energiegebruik wanneer ingeschakeld gemeten in overeenstemming met IEC62087 Ed 2.