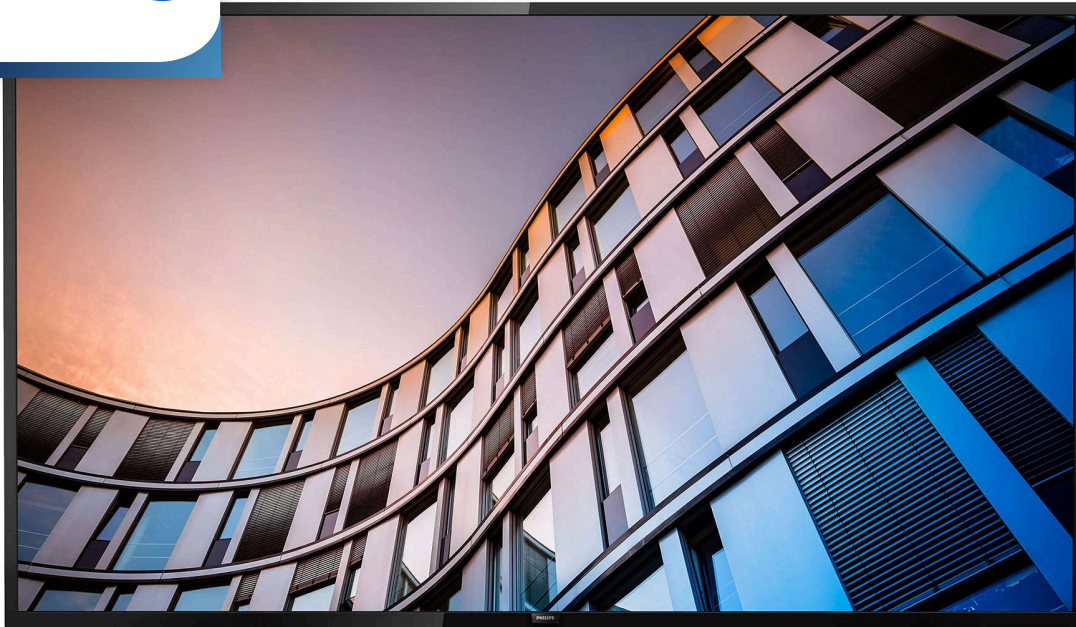


# PHILIPS



Професійні  
телевізори

58 дюймів, B-Line

на базі Android™



58BFL2114

## Професійна продуктивність

із вбудованим Chromecast та гарячим підключенням HDMI

Можливість підсилення продуктивності. Лінійка Philips B-Line безпроблемно інтегрується в корпоративні системи для ефективного контролю. Завдяки вбудованому Chromecast презентації проходять гладко за допомогою функції миттєвого бездротового обміну медіафайлами з пристроїв Windows, Apple та Android™.

### Розумні функції контролю

- Сумісність із системами Extron та Neets
- Інтеграція системи з сертифікатом Crestron Connected
- Встановлюйте і керуйте додатками дистанційно завдяки AppControl
- Керування, моніторинг, обслуговування з функцією CMND & Control
- Функція розкладу для відтворення вмісту у вибраний час
- SmartInfo для користувацького вмісту навіть офлайн

### Яскравий та ефективний

- Оновлення Android забезпечують найповнішу функціональність
- Доступ до Google Play Store – це додатки та мультимедіа
- Виявлення гарячого підключення HDMI із функцією автоматичного увімк./вимк.
- Відмінна якість аудіо без зовнішніх гучномовців
- Роздільна здатність UHD привертає увагу до контенту
- Вбудований модуль Chromecast для бездротового обміну контентом

# Основні особливості

## Вбудований модуль Chromecast

Забезпечуйте плавніше та швидше проведення зустрічей завдяки оперативному бездротовому з'єднанню на великому екрані з будь-якого пристрою Apple, Windows чи Android™. Вбудований модуль Chromecast забезпечує миттєве відтворення презентацій та мультимедіа з мобільних телефонів, ноутбуків та планшетів із роздільною здатністю 4K. Він є заощадливим, не потребує додаткового апаратного забезпечення і безпечний для корпоративного використання.

## Виявлення гарячого підключення HDMI

Коли бездротове з'єднання неможливе, функція виявлення гарячого підключення HDMI розпізнає прямі кабельні з'єднання із джерел презентацій та автоматично змінює джерело й керує функцією увімк./вимк.

## На базі Android

Професійні дисплеї Philips на базі Android швидкі, універсальні та прості в навігації. Дисплеї оптимізовані для власних додатків Android; також можна встановити вебдодатки

безпосередньо на дисплей. Автоматичні оновлення дозволяють користуватися найновішими додатками.

## Доступ до Google Play Store

Завдяки повному доступу до всього Google Play Store можна легко додавати на професійний дисплей Philips додатки, ігри, музику, фільми тощо. Щодня каталог поповнюється новими бізнес-інструментами та додатковими засобами для дозвілля, забезпечуючи доступ до найновіших світових тенденцій.

## Сертифікат Crestron Connected

Підключайте цей професійний дисплей Philips до мережі Crestron для повного дистанційного контролю через ноутбук, настільний комп'ютер чи мобільний пристрій. Вмикайте та вимикайте дисплей, плануйте відтворення контенту, керуйте налаштуваннями і легко підключайте зовнішні пристрої. Crestron Connected® забезпечує швидке, надійне та безпечне рішення корпоративного рівня для бездротового й дротового обміну контентом із пристроїв Apple, Windows, Android та Linux.

## Функція розкладу для відтворення вмісту

Вбудована функція розкладу дозволяє легко запустити контент і додатки на основі часу дня для більш захоплюючого середовища із кращими результатами.

## CMND & Control

Керуйте мережею дисплеїв через локальне або радіочастотне з'єднання. Функція CMND & Control дозволяє виконувати такі важливі функції, як оновлення програмного забезпечення та налаштувань і моніторинг стану дисплея, незалежно від кількості екранів. Функція CMND & Control спрощує керування.

## AppControl

Встановіть повний, централізований контроль над додатками, встановленими на професійних дисплеях Philips. AppControl дозволяє встановлювати, видаляти та керувати додатками на окремих дисплеях або в усій мережі. Завдяки цьому гостям та клієнтам доступне персоналізоване використання незалежно від того, якою кількістю дисплеїв ви керуєте.

# Специфікації

## Зображення/дисплей

Розмір екрана по діагоналі (у дюймах):

58 дюймів

Розмір екрана по діагоналі (у метрах): 146 см

Дисплей: 4K Ultra HD LED

Роздільна здатність панелі: 3840x2160p

Яскравість: 350 кд/м<sup>2</sup>

Коефіцієнт контрастності (типовий): 5000:1

Режим роботи: Горизонтальний, 16/7

## Підтримувана роздільна здатність дисплея

Тюнер: Інші: до 1920x1080p при 60 Гц, T2 HEVC: до 3840x2160 при 60 Гц

USB, LAN: HEVC: до 3840x2160 при 60 Гц, Інші: до 1920x1080p при 60 Гц

HDMI 1/2: До 3840x2160p при 60 Гц

## Тюнер/Приймач/Передача

Цифрові телевізори: DVB-T/T2/C, HEVC UHD (до 2160p60)

Аналоговий телевізор: PAL

Відтворення IP: Multicast, Unicast, HLS, Канали з додатками OTT

## Android TV

ОС: Android TV™ 9 (Pie)

Попередньо встановлені застосунки: YouTube, Google Play Store\*, Музика Google Play, Фільми Google Play, Ігри Google Play

Об'єм пам'яті (флеш): 16 Гб\*

## Корпоративні функції

Презентації з кабельним з'єднанням:

Автоматичний вибір входу, Автоматичне увімкнення, Автоматичне вимкнення

Бездротові презентації: Вбудований модуль

Chromecast, Безпечний спільний доступ,

Керований у мережі спільний доступ

Функції інформаційної панелі: CMND & Create, Функція розкладу, Банери

Керування: Crestron Connected (v2), Extron, Neets

Можливість персоналізації: Головний екран,

Назва місця, Назва пристрою

## Функції професійного телевізора

Професійний режим: Керування налаштуваннями увімкнення, Блокування меню встановлення, Блокування меню, Обмеження гучності

Керування: Дистанційне керування через CMND IP, Керування JEDI Android API,

Керування JAPIT HTML5, AppControl

Зручність: Google Помічник\*, Вхід в обліковий запис Google, Підтримка &gt;40 мов меню, Прогноз погоди

Безпека: Подвійна ізоляція класу II, Вогнестійкість

## Мультимедіа

Підтримуване відтворення відео: Формати: H.264/MPEG4 AVC, MPEG1, MPEG2, MPEG4, WMV9/VC1, HEVC, Контейнери: AVI, MKV, VP9

Підтримувані музичні формати: MP3, AAC, WAV, WMA (від v2 до v9.2), WMA-PRO (v9 та v10)

Підтримувані формати субтитрів: SRT, SMI, TXT

Підтримувані формати зображення: JPG, PNG, BMP, GIF

## Аудіо

Вихідна потужність звуку: 20 (2x10) Вт

Гучномовці: 2,0, Направлені вниз

Функції звуку: DTS-HD, Сумісність із Dolby Atmos, Dolby MS12D, AC-4, DTS Studio Sound

Зовнішній вихід для гучномовців: 1,5 Вт, моно, 8 Ом

# Специфікації

## Потужність

Потужність, що споживається від електромережі: Змінний струм: 220–240 В; 50–60 Гц

Температура зовнішнього середовища: від 0 °С до 40 °С

Споживання електроенергії в режимі очікування: <math>0,3</math> Вт

Клас маркування енергоспоживання: F

Живлення маркування енергоспоживання

ЄС: 76 Вт

Енергозберігаючі функції: Екорезим

Річне споживання енергії: 113 кВт-год

Реєстраційний номер EPREL: 341994

## Аксесуари

Входить в комплект: Пульт дистанційного керування 22AV1905A/12, 2 батареї AAA, Кабель живлення, Адаптер RJ48–DB9

Додатково: Пульт ДК із функцією керування голосом 22AV2025B/00, Цифровий пульт ДК 22AV2005B/00, Пульт ДК для налаштування 22AV9574A/12

## Бездротове підключення

Бездротова мережа LAN: 802.11 ac, Wi-Fi Direct

## Можливість підключення знизу

Антенна: IEC-75

HDMI2: HDMI 2.0 із HDCP 2.2

Ethernet (LAN): RJ-45

USB2: USB 2.0

Зовнішнє керування: RJ-48

Зовнішнє живлення: 12 В, макс. 1,5 А

Зовнішній вихід для гучномовців: Міні-роз'єм

## Під'єднання, бічна панель

Гніздо Common Interface: CI+ 1.3.2

HDMI1: HDMI 2.0 із HDCP 2.2

Вихід для навушників: Міні-роз'єм

USB1: USB 3.0

## Вдосконалення під'єднання

RJ48: ІЧ-вхід/вихід, Інтерфейс Serial Xpress

EasyLink (HDMI CEC): Відтворення одним дотиком, Режим очікування системи,

Дистанційна дія пульта, керування звуком системи

HDMI: ARC (усі роз'єми), Автоматичний вибір входу

## Конструкція

Колір: Чорний

## Розміри

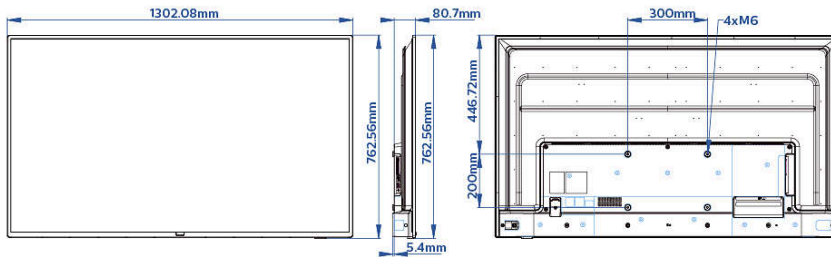
Ширина телевізора: 1302 мм

Висота телевізора: 760 мм

Глибина телевізора: 81/86 мм

Вага виробу: 15,1 кг

Сумісність із настінним кронштейном: M6, 300 x 200 мм



\* Доступність Google Помічника залежить від налаштування країни та мови. Для використання Google Помічника необхідний додатковий пульт дистанційного керування із функцією керування голосом.

\* Доступність функцій залежатиме від впровадження, вибраного спеціалістом з комплектування технічних засобів.

\* Philips не гарантує правильної роботи додатків чи їх безперервної роботи.

\* Фактичний об'єм вільної пам'яті може бути меншим з огляду на попередню конфігурацію пристрою.

\* Типове споживання енергії у режимі очікування, визначене відповідно до IEC62087, вид. 2. Фактичне споживання енергії залежатиме від використання телевізора.

\* Цей телевізор містить свинець лише в певних частинах або компонентах, де немає інших варіантів застосування технологій відповідно до чинних обмежень відповідальності згідно з Директивою щодо обмеження вмісту шкідливих речовин.

\* Android, Google Play та Chromecast є товарними знаками Google LLC