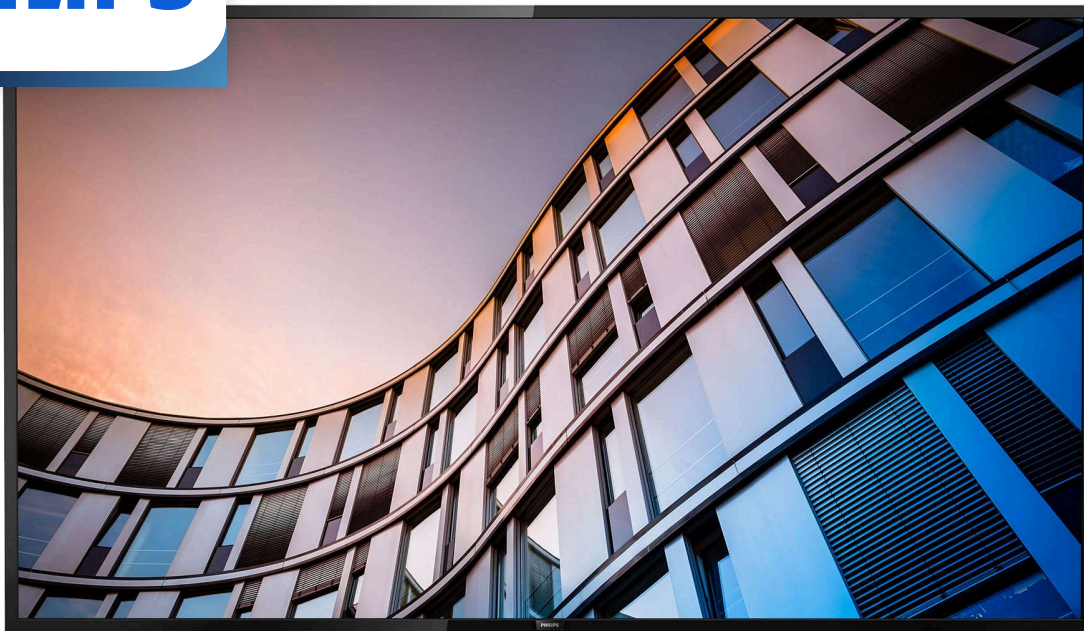


# PHILIPS



## Profesionalni TV

B-Line od 70"  
sa sustavom Android™



70BFL2114

## Profesionalna produktivnost uz ugrađeni Chromecast i HDMI hotplug

Povećajte produktivnost. Philips B-Line besprijekorno se integrira u korporacijske sustave i tako osigurava učinkovito upravljanje. Ugrađeni Chromecast omogućuje besprijekorne prezentacije uz trenutno bežično dijeljenje multimedijских sadržaja s Windows, Apple i Android™ uređaja.

### Značajke za pametno upravljanje

- Kompatibilnost sa sustavom Extron i Neets
- Integracija sa sustavom s certifikatom Crestron Connected
- Instalirajte aplikacije i upravljajte njima daljinski uz AppControl
- Rukujte, nadzirite i održavajte uz CMND & Control
- Planer za reprodukciju sadržaja u zakazano vrijeme
- SmartInfo za prilagođeni sadržaj čak i izvan mreže

### Dinamičan i učinkovit

- Ažuriranja sustava Android pružaju najnovije funkcije
- Pristup trgovini Google Play Store za aplikacije i multimedijске sadržaje
- Otkrivanje HDMI hotpluga s funkcijom automatskog uključivanja/isključivanja
- Vrhunska kvaliteta zvuka bez vanjskih zvučnika
- UHD rezolucija za sadržaj koji privlači pažnju
- Ugrađeni Chromecast za bežično dijeljenje sadržaja

# Istaknute znač.

## Ugrađena značajka Chromecast

Neka sastanci teku glade i brže uz besprijekorno bežično povezivanje bilo kojeg Apple, Windows ili Android™ uređaja sa zaslonom. Ugrađeni Chromecast omogućuje trenutačno emitiranje prezentacija i multimedijских sadržaja s mobilnih uređaja, prijenosnih računala i tableta u rezoluciji do 4K. Cijenom je prihvatljiv, a njega nije potreban nikakav dodatni hardver, a siguran je i za profesionalnu uporabu.

## Otkrivanje HDMI hotpluga

Kada bežično povezivanje nije moguće, funkcija otkrivanja HDMI hotpluga prepoznaje izravnu kablensku vezu s izvorima prezentacije i automatski upravlja izmjenom izvora i funkcijom uključivanja/isključivanja.

## Sa sustavom Android

Philips profesionalni zaslone sa sustavom Android brzi su, svestrani i s jednostavnom navigacijom. Optimizirani su za originalne Android aplikacije, a mrežne aplikacije možete instalirati i izravno na zaslon. Automatska ažuriranja brinu se da te aplikacije uvijek budu najnovije.

## Pristup trgovini Google Play Store

Potpun pristup cijeloj trgovini Google Play Store omogućuje jednostavno dodavanje aplikacija, igara, glazbe, filmova i drugih sadržaja vašem profesionalnom zaslonu tvrtke Philips. Novi poslovni alati i dodatne opcije zabave svakodnevno se dodaju u katalog, pa ćete uvijek imati pristup novim globalnim trendovima.

## Certifikat Crestron Connected

Povežite profesionalni zaslon tvrtke Philips s Crestron mrežom za potpuno daljinsko upravljanje putem prijenosnog računala, stolnog računala ili mobilnog uređaja. Uključite i isključite zaslon, planirajte sadržaj za reprodukciju, upravljajte postavkama i jednostavno povežite vanjske uređaje. Crestron Connected® pruža brzo, pouzdano, sigurno i profesionalno rješenje za dijeljenje sadržaja putem žičane ili bežične veze s Apple, Windows, Android i Linux uređaja.

## Planer za reprodukciju sadržaja

Ugrađeni planer pojednostavljuje pokretanje sadržaja i aplikacija u određeno vrijeme dana kako biste uživali u potpunom doživljaju s boljim rezultatima.

## CMND & Control

Pokrenite mrežu zaslona putem lokalne (LAN ili RF) veze. CMND & Control omogućuje vam pokretanje ključnih funkcija, poput ažuriranja softvera i postavki te praćenja statusa prikaza. Nije bitno upravljate li jednim ili većim brojem televizora, uz CMND & Control upravljanje vašim uređajima nikad nije bilo jednostavnije.

## AppControl

Preuzmite potpunu, centraliziranu kontrolu nad aplikacijama koje su instalirane na vaše Philips profesionalne zaslone. AppControl vam omogućuje instalaciju, brisanje i upravljanje aplikacijama na odabranim zaslonima ili na cijeloj mreži kako biste mogli ponuditi personalizirani doživljaj svojim gostima i korisnicima bez obzira na to kolikim brojem televizora upravljate.

# Specifikacije

## Slika/zaslon

Veličina dijagonale zaslona (inč): 70 inča

Dijagonala zaslona (u cm): 177 cm

Zaslon: 4K Ultra HD LED

Rezolucija zaslona: 3840 x 2160p

Svjetlina: 350 cd/m<sup>2</sup>

Omjer kontrasta (uobičajeno): 5000:1

Način rada: Pejzažni, 16/7

## Podržana rezolucija zaslona

Tuner: Ostali: do 1920x1080p pri 60 Hz, T2 HEVC: do 3840x2160 pri 60 Hz

USB, LAN: HEVC: do 3840x2160 pri 60 Hz, Ostali: do 1920x1080p pri 60 Hz

HDMI 1/2: Do 3840x2160p pri 60 Hz

## Tjuner / Prijem / Prijenos

Digitalni televizor: DVB-T/T2/C, HEVC UHD (do 2160p60)

Analogni TV prijemnik: PAL

IP reprodukcija: Multicast, Unicast, HLS, Kanali za OTT aplikacije

## Android TV

OS: Android TV™ 9 (Pie)

Prethodno instalirane aplikacije: YouTube, Google Play Store\*, Google Play Music, Google Play Movies, Google Play Games

Kapacitet memorije (Flash): 16 GB\*

## Poslovne značajke

Prezentacije putem žičane veze: Automatski odabir ulaza, Automatsko uključivanje, Automatsko isključivanje

Prezentacije putem bežične veze: Ugrađena značajka Chromecast, Sigurno dijeljenje, Dijeljenje preko upravljane mreže

Funkcije zaslona za javne prostore:

CMND&Create, Planer, Natpisi

Upravljanje: Crestron Connected (v2), Extron, Neets

Prilagodljivo: Početni zaslon, Naziv lokacije, Naziv uređaja

## Značajke profesionalnih televizora

Profesionalni način rada: Uključivanje upravljanja postavkama, Zaključavanje izbornika za instalaciju, Zaključavanje izbornika, Ograničenje glasnoće

Upravljanje: CMND IP daljinsko upravljanje, JEDI Android API upravljanje, JAPIT HTML5 upravljanje, AppControl

Praktičnost: Google Assistant\*, Prijava na Google račun, &gt;40 podržanih jezika izbornika, Vremenska prognoza

Sigurnost: Dvostruka izolacija klase II, Inhibitor plamena

## Multimedija

Podrška za reprodukciju videozapisa: Formati: H.264/MPEG4 AVC, MPEG1, MPEG2, MPEG4,

WMV9/VC1, HEVC, Datoteke: AVI, MKV, VP9

Podržani glazbeni formati: MP3, AAC, WAV, WMA (v2 do v9.2), WMA-PRO (v9 i v10)

Podržani formati titlova: SRT, SMI, TXT

Podržani slikovni formati: JPG, PNG, BMP, GIF

## Zvuk

Izlazna snaga zvuka: 20 (2 x 10) W

Zvučnici: 2,0, Sa zvukom usmjerenim prema dolje

Značajke za zvuk: DTS-HD, Kompatibilnost s Dolby Atmos, Dolby MS12D, AC-4, DTS Studio Sound

Priključak vanjskog zvučnika: 1,5 W mono 8 ohma

# Specifikacije

## Snaga

Mrežno napajanje: AC 220 - 240 V, 50-60 Hz  
 Temperatura okoline: 0 °C do 40 °C  
 Potrošnja energije u stanju pripravnosti: <math>0,3</math>  
 W

Energetska klasa: G  
 EU energetska oznaka, snaga: 122 W  
 Značajke za uštedu energije: Eco način rada  
 Godišnja potrošnja energije: 180 kW/h  
 Broj EPREL registracije: 342005

## Dodatna oprema

U kompletu: Daljinski upravljač 22AV1905A/12,  
 2 x AAA baterije, Kabel za napajanje, RJ48 na  
 DB9 adapter  
 Optimalno: Daljinski upravljač za glasovno  
 upravljanje 22AV2025B/00, Digitalni daljinski  
 upravljač 22AV2005B/00, Daljinski upravljač za  
 postavljanje 22AV9574A/12

## Bežično povezivanje

Bežični LAN: 802.11 ac, Wifi-Direct

## Gumb za povezivanje

Antenski: IEC-75  
 HDMI2: HDMI 2.0 s HDCP 2.2  
 Ethernet (LAN): RJ-45  
 USB: USB 2.0

Vanjska kontrola: RJ-48  
 Vanjsko napajanje: 12 V, maks. 1,5 A  
 Priključak vanjskog zvučnika: Mini-priključak

## Priključci na bočnoj strani

Utor Common Interface: CI+ 1.3.2  
 HDMI1: HDMI 2.0 s HDCP 2.2  
 Izlaz za slušalice: Mini-priključak  
 USB1: USB 3.0

## Napredne mogućnosti povezivanja

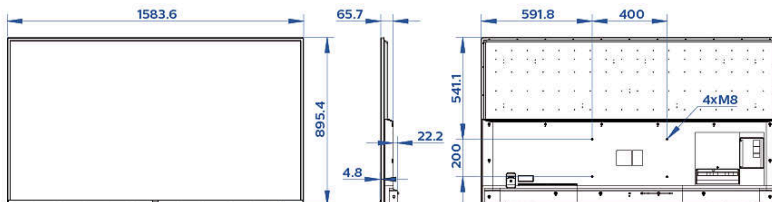
RJ48: IC ulaz/izlaz, Sučelje Serial Xpress  
 EasyLink (HDMI CEC): Reprodukcijska jednim  
 dodiranjem, Stanje pripravnosti sustava, RC prijenos  
 signala, kontrola zvuka sustava  
 HDMI: ARC (svi portovi), Automatski odabir ulaza

## Dizajn

Boja: Crna

## Dimenzije

Širina uređaja: 1584 mm  
 Visina uređaja: 888 mm  
 Dubina uređaja: 66/88 mm  
 Masa proizvoda: 23,4 kg  
 Kompatibilan s nosačem za montažu na zid: 400  
 x 200 mm, M8



- \* Dostupnost značajke Google Assistant ovisi o postavkama države i jezika. Za upotrebu značajke Google Assistant mora se upotrijebiti opcionalni daljinski upravljač s funkcijom glasovnog upravljanja.
- \* Dostupnost značajki ovisit će o implementaciji koju odabere osoba koja izvršava integraciju.
- \* Philips ne jamči za dostupnost ili kontinuitet ispravnog funkcioniranja aplikacija.
- \* Stvarna količina slobodne memorije može biti manja zbog načina prethodnog konfiguriranja uređaja
- \* Uobičajena potrošnja energije uključenog uređaja izmjerena u skladu s IEC62087, izdanje 2. Stvarna potrošnja energije ovisit će o načinu uporabe televizora.
- \* Ovaj televizor sadrži olovo samo u određenim dijelovima ili komponentama za koje nisu dostupne tehnološke alternative u skladu s postojećim klauzulama izuzeća navedenima u RoHS direktivi.
- \* Android, Google Play Chromecast registrirani su žigovi tvrtke Google LLC.