

Philips OLED+  
Android TV 4K UHD con  
sonido Bowers&Wilkins

Sonido de Bowers & Wilkins  
Televisor con Ambilight en 4  
lados  
P5 con AI Dual Picture Engine  
Android TV de 164 cm (65")



65OLED986

## Televisor a lo grande.

### Android TV 4K UHD OLED+

Con este televisor OLED+ en el centro de tu hogar, cada momento es un viaje hacia algo especial. Piérdete en imágenes increíblemente realistas. Sumérgete en la mágica tecnología Ambilight. Emociónate con el sonido expansivo de Bowers & Wilkins.

#### Nuestra experiencia definitiva.

- La diferencia es real. Televisor OLED+ Philips con HDR.
- Inmersión total. Ambilight en 4 lados.
- Sonido legendario de Bowers & Wilkins
- Gran diseño, desde el soporte hasta el mando a distancia
- Ideal para jugar. Tiempo de latencia bajo en cualquier consola.

#### Imagen increíble. Sonido Bowers & Wilkins.

- Independientemente de lo que veas, la imagen será real. P5 con AI Dual Engine.
- Visión y sonido cinematográficos. Dolby Vision y Dolby Atmos.
- Sistema de sonido 3.0. Carcasa de sonido suspendida.
- Altavoces de graves/medio rango cónicos ContinuumTM.
- Diseño de tweeter superior. Para unos diálogos impecables.

#### Contenido a tus órdenes.

- Sencillamente inteligente. Android TV.
- Control por voz. El Asistente de Google. Compatible con Alexa.

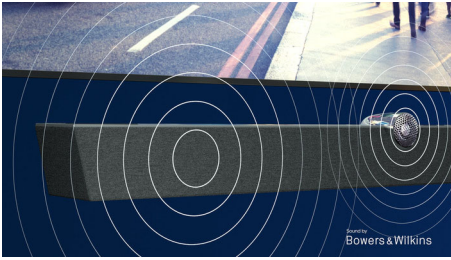
# PHILIPS

Android TV 4K UHD con sonido Bowers&Wilkins

Sonido de Bowers & Wilkins Televisor con Ambilight en 4 lados, P5 con AI Dual Picture Engine, Android TV de 164 cm (65")

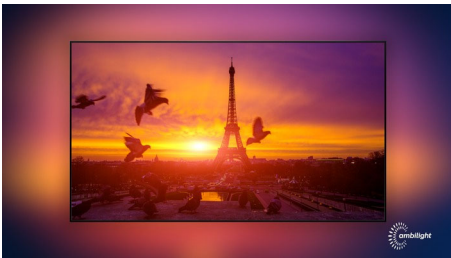
## Destacados

### Sonido de Bowers & Wilkins



Sumérgete en películas, programas y música. La exclusiva carcasa de sonido de Bowers & Wilkins cuenta con altavoces cónicos Continuum™ y el diseño icónico del tweeter en la parte superior de Bowers & Wilkins. El sonido de los diálogos es claro y natural. Los efectos llenan la habitación. Las bandas sonoras se elevan. Las canciones cobran vida.

### Ambilight en 4 lados



Con Ambilight en 4 lados de Philips, cada movimiento se siente más cerca. Los LED inteligentes alrededor de los bordes del televisor responden a la acción en pantalla y emiten una cautivadora luz envolvente. Si pruebas esta tecnología una vez, te preguntarás cómo has podido disfrutar de la televisión sin ella.

### P5 con AI Dual Engine



Los procesadores dobles con IA ofrecen una imagen tan real que parece que puedes introducirte en ellos. Un algoritmo de IA de aprendizaje avanzado procesa las imágenes de forma similar al cerebro humano. Independientemente de lo que veas, podrás disfrutar de unos detalles y un contraste realistas, un color vivo y un movimiento suave.

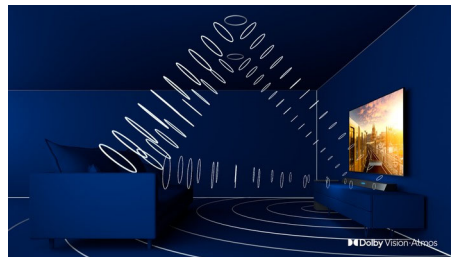
### Televisor OLED+ Philips con HDR

# OLED+

The difference is real.

Un televisor OLED+ 4K UHD de Philips es compatible con los principales formatos HDR. Tanto si se trata de una serie imprescindible como del último juego, cada escena estará llena de detalles. Si estás viendo la tele o jugando en una habitación con bastante luz, el televisor ajustará automáticamente la imagen para que siga siendo increíble.

### Dolby Vision y Dolby Atmos.

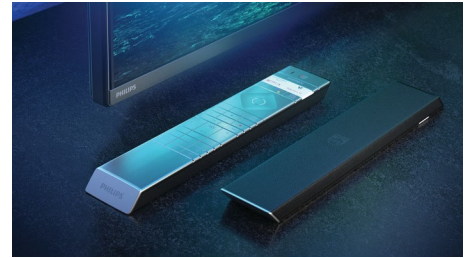


La compatibilidad con los formatos de sonido y vídeo de alta calidad de Dolby garantiza que

65OLED986/12

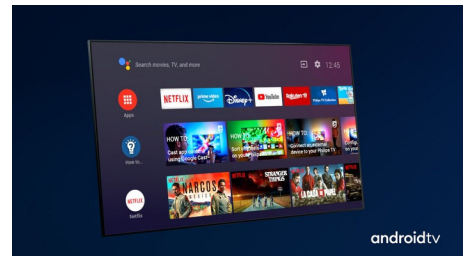
el contenido HDR que ves y con el que juegas ofrezca un acabado visual y sonoro magníficos. Disfrutarás de una imagen que refleja las intenciones originales del director, así como de un sonido amplio con una claridad y profundidad reales. Ideal para ver cualquier película o programa y jugar.

### Materiales de alta calidad



Los materiales de alta calidad marcan la diferencia en este televisor OLED+. La rejilla del altavoz de micromalla está cubierta con el llamativo tejido de mezcla de lana de Kvadrat, mientras que el distintivo tweeter desacoplado cuenta con una carcasa de metal pulido. El mando a distancia retroiluminado presenta un acabado suave con piel Muirhead de origen responsable.

### Sencillamente inteligente. Android TV



Tu Android TV de Philips te ofrece el contenido que quieres cuando lo quieres. Puedes personalizar la pantalla de inicio para mostrar tus aplicaciones favoritas, lo que te facilitará la reproducción de las películas y los programas que te encantan. También puedes reproducirlos desde donde los dejaste.

Sound by  
Bowers & Wilkins



P AI Intelligent  
Dual Picture Engine

OLED+

Dolby Vision-Atmos

androidtv

AMD  
FreeSync  
Premium

dts play-fi

## Android TV 4K UHD con sonido Bowers&Wilkins

Sonido de Bowers & Wilkins Televisor con Ambilight en 4 lados, P5 con AI Dual Picture Engine, Android TV de 164 cm (65")

# Especificaciones

### Ambilight

- Versión Ambilight: en 4 lados
- Funciones Ambilight: Ambilight+Hue integrado, Música y Ambilight, Modo de juego, Adaptable al color de la pared, Modo Lounge light, AmbiSleep, AmbiWakeup, Alarma al amanecer

### Imagen/Pantalla

- Pantalla: OLED 4K Ultra HD
- Tamaño pant. en diagonal: 65 pulgada / 164 cm
- Resolución de pantalla: 3840 x 2160
- Relación de aspecto: 16:9
- Motor de imagen: P5 con AI Dual Picture Engine
- Mejora de la imagen: Resolución Ultra, Micro Dimming perfecto, Amplia gama de colores mejorada en un 99 % DCI/P3, Dolby Vision, HDR10+, Perfect Natural Motion, Modo de calidad de imagen mediante IA, CalMAN Ready, Gestión del color ISF

### Resolución de pantalla compatible

- Entradas de ordenador en HDMI1/2: Compatible con HDMI 2.1, Hasta 4K a 120 Hz\*, Compatible con HDR, HDR10+/HLG
- Entradas de ordenador en HDMI3/4: Compatible con HDMI 2.0
- Entradas de vídeo en conexiones HDMI1/2: Compatible con HDMI 2.1, Hasta 4K a 120 Hz\*, Compatible con HDR, HDR10+/HLG
- Entradas de vídeo en conexiones HDMI3/4: Compatible con HDMI 2.0

### Android TV

- Sistema operativo: Android TV™ 10 (Q)
- Aplicaciones preinstaladas: Google Play Películas\*, Google Play Música\*, Búsqueda de Google, YouTube, Amazon Prime Video, Amazon Prime Video, BBC iplayer, Disney+, Aplicación de fitness, Netflix, Spotify
- Tamaño de la memoria (Flash): 16 GB\*

### Funciones de Smart TV

- Televisión interactiva: HbbTV
- Programa: Pausar televisión, Grabación USB\*
- Instalación simplificada: Detección automática de dispositivos Philips, Asistente de conexión de dispositivos, Asistente de instalación de red, Asistente de configuración
- Fácil de usar: Botón de inicio directo del menú inteligente, Manual de usuario en pantalla
- Firmware actualizable: Asistente de actualización de firmware, Firmware actualizable a través de USB, Actualización de firmware en línea
- Ajustes del formato de pantalla: Básico - Pantalla completa, Ajustar a pantalla, Avanzado - Cambio, Ampliar, estirar, Pantalla panorámica
- Mando a distancia: con voz, con la luz en las teclas, con piel Muirhead
- Interacción con el usuario: SimplyShare
- Asistente de voz\*: Asistente de Google integrado, Mando a distancia con micrófono., Funciona con Alexa

### En procesamiento

- Potencia de procesamiento: Cuatro núcleos

### Sintonizador/recepción/transmisión

- Compatibilidad HEVC
- Televisión digital: TDT/T2/T2-HD/C/S/S2
- Compatibilidad MPEG: MPEG2, MPEG4
- Reproducción de vídeo: PAL, SECAM
- Guía de programación de televisión\*: Guía electrónica de programación de 8 días
- Indicación de la fuerza de la señal
- Teletexto: Hipertexto de 1000 páginas

### Conectividad

- Número de conexiones de HDMI: 4
- Número de USB: 3
- Conexión inalámbrica: Wi-Fi 802.11ac, 2x2, doble banda, Bluetooth 5.0
- Otras conexiones: Common Interface Plus (CI+), Salida de audio digital (óptica), Ethernet-LAN RJ-45, Salida de auriculares, Conector de satélite, Conector del servicio
- Funciones de HDMI: 4K, Canal de retorno de audio
- EasyLink (HDMI-CEC): Conexión mediante mando a distancia, Control de audio del sistema, Modo de espera del sistema, Reproducción con una sola pulsación
- HDCP 2.3: Sí en todas las conexiones HDMI
- HDMI ARC: Sí para todos los puertos
- HDMI eARC: Sí, en la conexión HDMI2
- HDMI VRR: FreeSync Premium, Sí en HDMI1 y HDMI2

### Aplicaciones multimedia

- Formatos de reproducción de vídeo: Contenedores: AVI, MKV, H264/MPEG-4 AVC, MPEG-1, MPEG-2, MPEG-4, VP9, HEVC (H.265), AV1
- Formatos de subtítulos compatibles: .SRT, .SUB, .TXT, .SMI
- Formatos de reproducción de música: AAC, MP3, WAV, WMA (v2 hasta v9.2), WMA-PRO (v9 y v10)
- Formatos de reproducción de imagen: JPEG, BMP, GIF, PNG, 360 photo, HEIF

### Etiqueta energética de la UE

- Tamaño diagonal de pantalla (pulgadas): 65
- Tamaño diagonal de pantalla (métrico): 164
- Clase energética para HDR: G
- Clase energética para SDR: G
- Números de registro de EPREL: 779378
- Modo de espera en red: <2,0 W
- Consumo de energía en modo apagado: No disponible
- Demanda de alimentación en modo de encendido para HDR: 110 kWh/1000 h
- Demanda de alimentación en modo de encendido para SDR: 138 kWh/1000 h
- Tecnología del panel utilizada: OLED

### Sonido

- Audio: Sonido de Bowers & Wilkins, 3,0 canales, Potencia de salida: 70 vatios (RMS)
- Códec: AC-4, Dolby Atmos, DTS-HD(M6), Dolby Digital MS12 V2.5

- Configuración del altavoz: 3 x 23,3 W
- Mejora del sonido: Sonido IA, Diálogo nítido, Dolby Atmos, Mejora de graves Dolby, Nivelador automático de volumen Dolby, Modo nocturno, Ecualizador IA

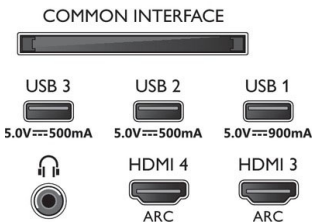
### Dimensiones

- Dimensiones de la caja (An. x Al x Pr.): 1660 x 1002 x 253 mm
- Dimensiones del equipo (An. x Al x Pr.): 1448,7 x 1056,6 x 142 mm
- Dimensiones del equipo con soporte (An. x Al x Pr.): 1448,7 x 1338 x 382 mm
- Peso del producto: 38 kg
- Peso del producto (+ soporte): 47,3 kg
- Peso incluido embalaje: 56,5 kg
- Dimensiones del soporte (An. x Al x Pr.): 720 x 281,4 x 382 mm
- Compatible con el montaje en pared: 300 x 300 mm
- Profundidad del equipo (montado en la pared): 153,8 mm
- Altura del equipo (montado en la pared): 995,2 mm
- Anchura del equipo (montado en la pared): 1448,7 mm



## Connections

### Side



### Bottom



Fecha de emisión  
2022-11-03

Versión: 7.0.1

12 NC: 8670 001 76699  
EAN: 87 18863 02944 2

© 2022 Koninklijke Philips N.V.  
Todos los derechos reservados.

Las especificaciones están sujetas a cambios sin previo aviso. Las marcas registradas son propiedad de Koninklijke Philips N.V. o de sus propietarios respectivos.

[www.philips.com](http://www.philips.com)

- \* El formato de entrada 4K2K a 120 Hz se escala internamente a la resolución 4K1K
- \* La guía electrónica de programación y la visibilidad real (hasta 8 días) dependen del país y del operador.
- \* Las ofertas de aplicaciones de Android varían en función del país. Para obtener más detalles visita tu tienda local de Google Play.
- \* El televisor admite la recepción de DVB-T para emisiones gratuitas. Puede que determinados operadores de DVB-T no sean compatibles. Puedes encontrar una lista actualizada en la sección de preguntas frecuentes del sitio Web de asistencia de Philips. Algunos operadores requieren acceso condicional y suscripción. Ponte en contacto con tu operador para obtener más información.
- \* La aplicación TV Remote de Philips y las funciones relacionadas varían según el modelo de televisor, el operador y el país, así como el modelo de dispositivo inteligente y el sistema operativo. Para obtener más detalles, visita: [www.philips.com/TVRemoteapp](http://www.philips.com/TVRemoteapp).
- \* Las aplicaciones de Smart TV varían según el modelo de televisor y el país. Para obtener más información, visita: [www.philips.com/smarttv](http://www.philips.com/smarttv).
- \* La grabación USB solo está disponible para canales digitales, las grabaciones pueden estar limitadas por la protección contra copias de las emisoras (CI+). Se pueden aplicar restricciones por país y canal.
- \* Este televisor contiene plomo solo en algunas partes o componentes donde no existe una tecnología alternativa de acuerdo con las cláusulas de exención de la Directiva RoHS.
- \* Amazon, Alexa y todos los logotipos relacionados son marcas comerciales de Amazon.com, Inc. o sus filiales. Amazon Alexa está disponible en determinados idiomas y países.
- \* Amazon Prime está disponible en determinados idiomas y países.
- \* Es necesaria una suscripción a Disney+. Sujeto a los términos detallados en <https://www.disneyplus.com> (c) 2020 Disney y sus entidades relacionadas. Disney+ está disponible en determinados idiomas y países.
- \* El Asistente de Google está disponible en Android TV de Philips con Android O (8) o una versión posterior del sistema operativo. El Asistente de Google está disponible en determinados idiomas y países.
- \* Tamaño de la memoria (Flash): 16 G. El espacio real disponible en disco puede variar (en función, por ejemplo de las aplicaciones (pre)instaladas, el sistema operativo instalado, etc.)
- \* Se necesita una suscripción a Netflix. Sujeto a los términos detallados en <https://www.netflix.com>
- \* Rakuten TV está disponible en determinados idiomas y países.