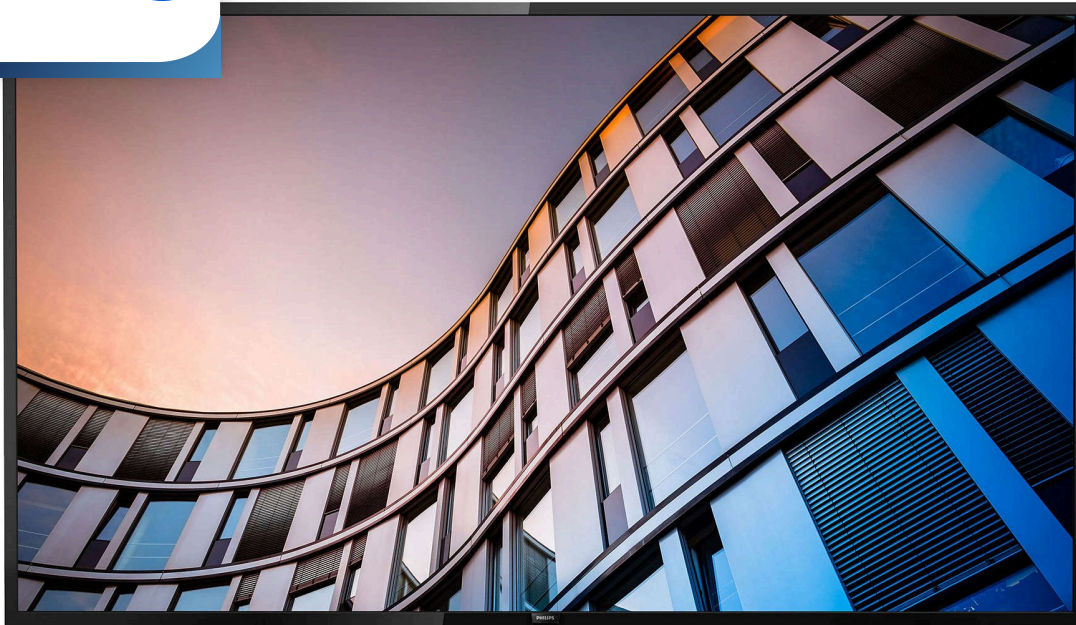


PHILIPS



Profesionalni TV

B-Line od 58"
sa sustavom Android™



58BFL2114

Profesionalna produktivnost uz ugrađeni Chromecast i HDMI hotplug

Povećajte produktivnost. Philips B-Line besprijekorno se integrira u korporacijske sustave i tako osigurava učinkovito upravljanje. Ugrađeni Chromecast omogućuje besprijekorne prezentacije uz trenutno bežično dijeljenje multimedijских sadržaja s Windows, Apple i Android™ uređaja.

Značajke za pametno upravljanje

- Kompatibilnost sa sustavom Extron i Neets
- Integracija sa sustavom s certifikatom Crestron Connected
- Instalirajte aplikacije i upravljajte njima daljinski uz AppControl
- Rukujte, nadzirite i održavajte uz CMND & Control
- Planer za reprodukciju sadržaja u zakazano vrijeme
- SmartInfo za prilagođeni sadržaj čak i izvan mreže

Dinamičan i učinkovit

- Ažuriranja sustava Android pružaju najnovije funkcije
- Pristup trgovini Google Play Store za aplikacije i multimedijске sadržaje
- Otkrivanje HDMI hotpluga s funkcijom automatskog uključivanja/isključivanja
- Vrhunska kvaliteta zvuka bez vanjskih zvučnika
- UHD rezolucija za sadržaj koji privlači pažnju
- Ugrađeni Chromecast za bežično dijeljenje sadržaja

Istaknute znač.

Ugrađena značajka Chromecast

Neka sastanci teku glade i brže uz besprijekorno bežično povezivanje bilo kojeg Apple, Windows ili Android™ uređaja sa zaslonom. Ugrađeni Chromecast omogućuje trenutačno emitiranje prezentacija i multimedijских sadržaja s mobilnih uređaja, prijenosnih računala i tableta u rezoluciji do 4K. Cijenom je prihvatljiv, a njega nije potreban nikakav dodatni hardver, a siguran je i za profesionalnu uporabu.

Otkrivanje HDMI hotpluga

Kada bežično povezivanje nije moguće, funkcija otkrivanja HDMI hotpluga prepoznaje izravnu kablensku vezu s izvorima prezentacije i automatski upravlja izmjenom izvora i funkcijom uključivanja/isključivanja.

Sa sustavom Android

Philips profesionalni zaslone sa sustavom Android brzi su, svestrani i s jednostavnom navigacijom. Optimizirani su za originalne Android aplikacije, a mrežne aplikacije možete instalirati i izravno na zaslon. Automatska ažuriranja brinu se da te aplikacije uvijek budu najnovije.

Pristup trgovini Google Play Store

Potpun pristup cijeloj trgovini Google Play Store omogućuje jednostavno dodavanje aplikacija, igara, glazbe, filmova i drugih sadržaja vašem profesionalnom zaslonu tvrtke Philips. Novi poslovni alati i dodatne opcije zabave svakodnevno se dodaju u katalog, pa ćete uvijek imati pristup novim globalnim trendovima.

Certifikat Crestron Connected

Povežite profesionalni zaslon tvrtke Philips s Crestron mrežom za potpuno daljinsko upravljanje putem prijenosnog računala, stolnog računala ili mobilnog uređaja. Uključite i isključite zaslon, planirajte sadržaj za reprodukciju, upravljajte postavkama i jednostavno povežite vanjske uređaje. Crestron Connected® pruža brzo, pouzdano, sigurno i profesionalno rješenje za dijeljenje sadržaja putem žičane ili bežične veze s Apple, Windows, Android i Linux uređaja.

Planer za reprodukciju sadržaja

Ugrađeni planer pojednostavljuje pokretanje sadržaja i aplikacija u određeno vrijeme dana kako biste uživali u potpunom doživljaju s boljim rezultatima.

CMND & Control

Pokrenite mrežu zaslona putem lokalne (LAN ili RF) veze. CMND & Control omogućuje vam pokretanje ključnih funkcija, poput ažuriranja softvera i postavki te praćenja statusa prikaza. Nije bitno upravljate li jednim ili većim brojem televizora, uz CMND & Control upravljanje vašim uređajima nikad nije bilo jednostavnije.

AppControl

Preuzmite potpunu, centraliziranu kontrolu nad aplikacijama koje su instalirane na vaše Philips profesionalne zaslone. AppControl vam omogućuje instalaciju, brisanje i upravljanje aplikacijama na odabranim zaslonima ili na cijeloj mreži kako biste mogli ponuditi personalizirani doživljaj svojim gostima i korisnicima bez obzira na to kolikim brojem televizora upravljate.

Specifikacije

Slika/zaslon

Veličina dijagonale zaslona (inč): 58 inča

Dijagonala zaslona (u cm): 146 cm

Zaslon: 4K Ultra HD LED

Rezolucija zaslona: 3840 x 2160p

Svjetlina: 350 cd/m²

Omjer kontrasta (uobičajeno): 5000:1

Način rada: Pejzažni, 16/7

Podržana rezolucija zaslona

Tuner: Ostali: do 1920x1080p pri 60 Hz, T2 HEVC: do 3840x2160 pri 60 Hz

USB, LAN: HEVC: do 3840x2160 pri 60 Hz, Ostali: do 1920x1080p pri 60 Hz

HDMI 1/2: Do 3840x2160p pri 60 Hz

Tjuner / Prijem / Prijenos

Digitalni televizor: DVB-T/T2/C, HEVC UHD (do 2160p60)

Analogni TV prijemnik: PAL

IP reprodukcija: Multicast, Unicast, HLS, Kanali za OTT aplikacije

Android TV

OS: Android TV™ 9 (Pie)

Prethodno instalirane aplikacije: YouTube, Google Play Store*, Google Play Music, Google Play Movies, Google Play Games

Kapacitet memorije (Flash): 16 GB*

Poslovne značajke

Prezentacije putem žičane veze: Automatski odabir ulaza, Automatsko uključivanje, Automatsko isključivanje

Prezentacije putem bežične veze: Ugrađena značajka Chromecast, Sigurno dijeljenje, Dijeljenje preko upravljane mreže

Funkcije zaslona za javne prostore:

CMND&Create, Planer, Natpisi

Upravljanje: Crestron Connected (v2), Extron, Neets

Prilagodljivo: Početni zaslon, Naziv lokacije, Naziv uređaja

Značajke profesionalnih televizora

Profesionalni način rada: Uključivanje upravljanja postavkama, Zaključavanje izbornika za instalaciju, Zaključavanje izbornika, Ograničenje glasnoće

Upravljanje: CMND IP daljinsko upravljanje, JEDI Android API upravljanje, JAPIT HTML5 upravljanje, AppControl

Praktičnost: Google Assistant*, Prijava na Google račun, >40 podržanih jezika izbornika, Vremenska prognoza

Sigurnost: Dvostruka izolacija klase II, Inhibitor plamena

Multimedija

Podrška za reprodukciju videozapisa: Formati: H.264/MPEG4 AVC, MPEG1, MPEG2, MPEG4,

WMV9/VC1, HEVC, Datoteke: AVI, MKV, VP9

Podržani glazbeni formati: MP3, AAC, WAV, WMA (v2 do v9.2), WMA-PRO (v9 i v10)

Podržani formati titlova: SRT, SMI, TXT

Podržani slikovni formati: JPG, PNG, BMP, GIF

Zvuk

Izlazna snaga zvuka: 20 (2 x 10) W

Zvučnici: 2,0, Sa zvukom usmjerenim prema dolje

Značajke za zvuk: DTS-HD, Kompatibilnost s Dolby Atmos, Dolby MS12D, AC-4, DTS Studio Sound

Priključak vanjskog zvučnika: 1,5 W mono 8 ohma

Specifikacije

Snaga

Mrežno napajanje: AC 220 - 240 V, 50-60 Hz
 Temperatura okoline: 0 °C do 40 °C
 Potrošnja energije u stanju pripravnosti: $0,3$
 W

Energetska klasa: F

EU energetska oznaka, snaga: 76 W

Značajke za uštedu energije: Eco način rada

Godišnja potrošnja energije: 113 kW/h

Broj EPREL registracije: 341994

Dodatna oprema

U kompletu: Daljinski upravljač 22AV1905A/12,
 2 x AAA baterije, Kabel za napajanje, RJ48 na
 DB9 adapter

Optimalno: Daljinski upravljač za glasovno
 upravljanje 22AV2025B/00, Digitalni daljinski
 upravljač 22AV2005B/00, Daljinski upravljač za
 postavljanje 22AV9574A/12

Bežično povezivanje

Bežični LAN: 802.11 ac, Wifi-Direct

Gumb za povezivanje

Antenski: IEC-75

HDMI2: HDMI 2.0 s HDCP 2.2

Ethernet (LAN): RJ-45

USB: USB 2.0

Vanjska kontrola: RJ-48

Vanjsko napajanje: 12 V, maks. 1,5 A

Priključak vanjskog zvučnika: Mini-priključak

Priključci na bočnoj strani

Utor Common Interface: CI+ 1.3.2

HDMI1: HDMI 2.0 s HDCP 2.2

Izlaz za slušalice: Mini-priključak

USB1: USB 3.0

Napredne mogućnosti povezivanja

RJ48: IC ulaz/izlaz, Sučelje Serial Xpress

EasyLink (HDMI CEC): Reprodukcijska funkcija jednim
 dodiranjem, Stanje pripravnosti sustava, RC prijenos
 signala, kontrola zvuka sustava

HDMI: ARC (svi portovi), Automatski odabir ulaza

Dizajn

Boja: Crna

Dimenzije

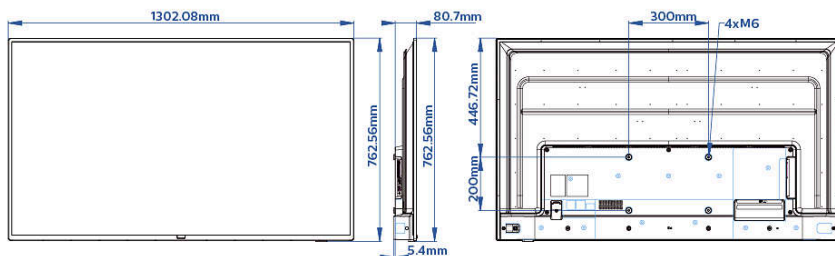
Širina uređaja: 1302 mm

Visina uređaja: 760 mm

Dubina uređaja: 81 / 86 mm

Masa proizvoda: 15,1 kg

Kompatibilan s nosačem za montažu na zid: M6,
 300 x 200 mm



- * Dostupnost značajke Google Assistant ovisi o postavkama države i jezika. Za upotrebu značajke Google Assistant mora se upotrijebiti opcionalni daljinski upravljač s funkcijom glasovnog upravljanja.
- * Dostupnost značajki ovisit će o implementaciji koju odabere osoba koja izvršava integraciju.
- * Philips ne jamči za dostupnost ili kontinuitet ispravnog funkcioniranja aplikacija.
- * Stvarna količina slobodne memorije može biti manja zbog načina prethodnog konfiguriranja uređaja
- * Uobičajena potrošnja energije uključenog uređaja izmjerena u skladu s IEC62087, izdanje 2. Stvarna potrošnja energije ovisit će o načinu uporabe televizora.
- * Ovaj televizor sadrži olovo samo u određenim dijelovima ili komponentama za koje nisu dostupne tehnološke alternative u skladu s postojećim klauzulama izuzeća navedenima u RoHS direktivi.
- * Android, Google Play Chromecast registrirani su žigovi tvrtke Google LLC.