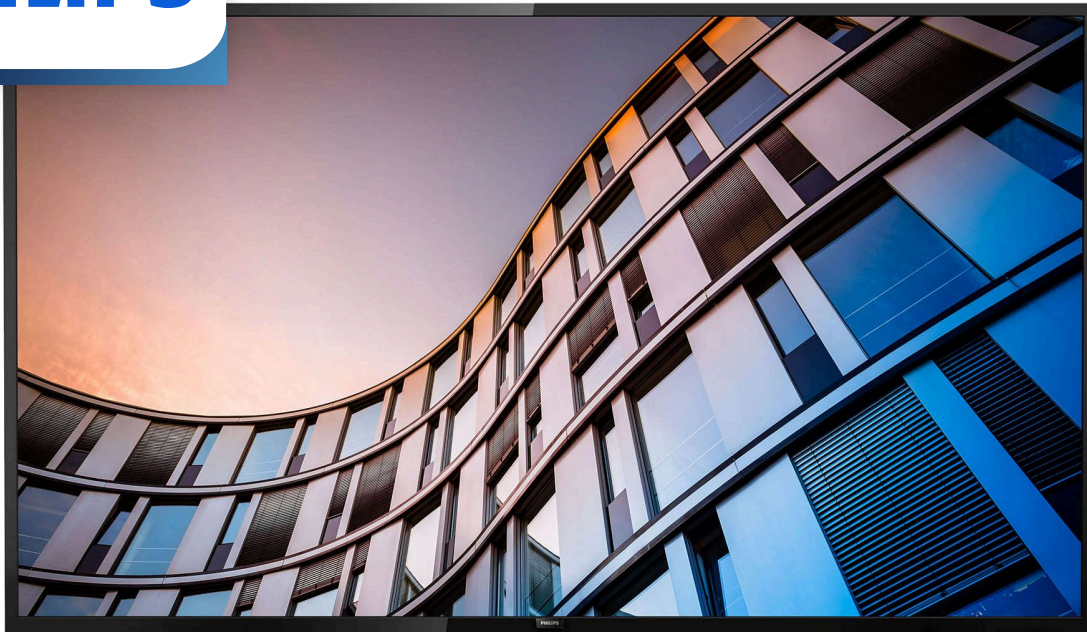


# PHILIPS



Επαγγελματική  
τηλεόραση

B Line 70"

με Android™



70BFL2114

## Παραγωγικότητα επαγγελματικού επιπέδου

με ενσωματωμένο Chromecast και σύνδεση Hot Plug HDMI

Δώστε νέα ώθηση στην παραγωγικότητά σας. Η οθόνη B Line της Philips ενσωματώνεται άψογα σε εταιρικά συστήματα προσφέροντας απόλυτο έλεγχο. Η ενσωματωμένη λειτουργία Chromecast εξασφαλίζει την ομαλή διεξαγωγή παρουσιάσεων και την άμεση κοινή χρήση πολυμέσων μέσω ασύρματης σύνδεσης από συσκευές Windows, Apple και Android™.

### Λειτουργίες έξυπνου ελέγχου

- Συμβατότητα με συστήματα Extron και Neets
- Πιστοποιημένη ενσωμάτωση συστήματος Crestron Connected
- Απομακρυσμένη εγκατάσταση και διαχείριση εφαρμογών με το AppControl
- Λειτουργία, παρακολούθηση και συντήρηση μέσω του CMND & Control
- Εργαλείο προγραμματισμού για αναπαραγωγή περιεχομένου σε επιλεγμένα ωράρια
- SmartInfo για προσαρμοσμένο περιεχόμενο ακόμα και εκτός σύνδεσης

### Εντυπωσιακή ισχύς και υψηλές επιδόσεις

- Ενημερώσεις Android που παρέχουν τις πιο πρόσφατες λειτουργίες
- Πρόσβαση στο Google Play Store για εφαρμογές και πολυμέσα
- Ανίχνευση Hot Plug HDMI με λειτουργία αυτόματης ενεργοποίησης/απενεργοποίησης
- Κορυφαία ποιότητα ήχου χωρίς εξωτερικά ηχεία
- Ανάλυση UHD για καθηλωτική εμπειρία παρακολούθησης
- Ενσωματωμένο Chromecast για εύκολη κοινή χρήση περιεχομένου

# Χαρακτηριστικά

## Ενσωματωμένο Chromecast

Πραγματοποιήστε συσκέψεις πιο γρήγορα και με πιο ομαλή ροή αξιοποιώντας την απρόσκοπτη ασύρματη συνδεσιμότητα στη μεγάλη οθόνη από οποιαδήποτε συσκευή Apple, Windows ή Android™. Το ενσωματωμένο Chromecast επιτρέπει την άμεση μετάδοση παρουσιάσεων και πολυμέσων από κινητά τηλέφωνα, φορητούς υπολογιστές και tablet σε ανάλυση έως και 4K. Είναι μια οικονομική λύση, ενώ δεν απαιτεί επιπλέον υλικό και είναι ασφαλές για εταιρική χρήση.

## Ανίχνευση Hot Plug HDMI

Όταν η ασύρματη συνδεσιμότητα δεν αποτελεί επιλογή, η ανίχνευση Hot Plug HDMI αναγνωρίζει τις απευθείας ενσύρματες συνδέσεις από πηγές παρουσίασης και διαχειρίζεται αυτόματα τις αλλαγές στην πηγή αλλά και τη λειτουργία ενεργοποίησης/ απενεργοποίησης.

## με Android

Οι επαγγελματικές οθόνες Android της Philips είναι γρήγορες, ευέλικτες και προσφέρουν εύκολη πλοήγηση. Έχουν βελτιστοποιηθεί για εγγενείς εφαρμογές Android, ενώ μπορείτε επίσης να εγκαταστήσετε εφαρμογές ιστού

απευθείας στην οθόνη – και με τις αυτόματες ενημερώσεις, οι εφαρμογές είναι πάντα ενημερωμένες.

## Πρόσβαση στο Google Play Store

Η πλήρης πρόσβαση σε όλο το περιεχόμενο του Google Play Store διευκολύνει την προσθήκη εφαρμογών, παιχνιδιών, μουσικής, ταινιών και πολλών ακόμα στοιχείων στην επαγγελματική οθόνη σας Philips. Στον κατάλογο προστίθενται καθημερινά νέα επιχειρηματικά εργαλεία και πρόσθετες επιλογές ψυχαγωγίας, ώστε να έχετε πάντα πρόσβαση στις πιο πρόσφατες παγκόσμιες τάσεις.

## Πιστοποίηση Crestron Connected

Συνδέστε αυτήν την επαγγελματική οθόνη Philips στο δίκτυο Crestron και αποκτήστε πλήρη έλεγχο από απόσταση χρησιμοποιώντας έναν φορητό ή επιτραπέζιο υπολογιστή ή μια κινητή συσκευή. Ενεργοποιήστε και απενεργοποιήστε την οθόνη, προγραμματίστε περιεχόμενο, διαχειριστείτε ρυθμίσεις και συνδέστε εύκολα εξωτερικές συσκευές. Το Crestron Connected® παρέχει μια γρήγορη, αξιόπιστη και ασφαλή λύση εταιρικού επιπέδου για την ασύρματη και ενσύρματη κοινή χρήση περιεχομένου από συσκευές Apple, Windows, Android και Linux.

## Εργαλείο προγραμματισμού για αναπαραγωγή περιεχομένου

Το ενσωματωμένο εργαλείο προγραμματισμού διευκολύνει την εκκίνηση περιεχομένου και εφαρμογών με βάση την ώρα της ημέρας, για ένα πιο ελκυστικό περιβάλλον με καλύτερα αποτελέσματα.

## CMND & Control

Εκτελέστε το δίκτυο οθόνης σε μια τοπική σύνδεση (LAN ή RF). Το CMND & Control σας επιτρέπει να εκτελείτε σημαντικές λειτουργίες όπως ενημέρωση λογισμικού και ρυθμίσεων ή παρακολούθηση της κατάστασης της οθόνης. Είτε διαχειρίζεστε μία τηλεόραση είτε πολλές, το CMND & Control σας επιτρέπει να ελέγχετε με μεγαλύτερη ευκολία το σύνολο των συσκευών σας.

## Έλεγχος εφαρμογών

Αναλάβετε τον πλήρη, κεντρικό έλεγχο των εφαρμογών που είναι εγκατεστημένες στις επαγγελματικές σας οθόνες Philips. Με το AppControl μπορείτε να εγκαθιστάτε, να διαγράφετε και να διαχειρίζεστε εφαρμογές σε επιλεγμένες οθόνες ή σε ολόκληρο το δίκτυό σας. Αυτό σας επιτρέπει να προσφέρετε εξατομικευμένες εμπειρίες στους επισκέπτες και τους πελάτες σας, όσες οθόνες κι αν διαχειρίζεστε.

# Προδιαγραφές

## Εικόνα/Οθόνη

Μήκος διαγωνίου οθόνης (ίντσες): 70 ίντσες

Μήκος διαγωνίου οθόνης (μετρικό): 177 εκ.

Οθόνη: 4K Ultra HD LED

Ανάλυση οθόνης: 3840 x 2160p

Φωτεινότητα: 350 cd/m<sup>2</sup>

Λόγος αντίθεσης (τυπικός): 5000:1

Τρόπος λειτουργίας: Οριζόντια, 16/7

## Υποστηριζόμενη ανάλυση οθόνης

Tuner: Άλλες συνδέσεις: έως 1920x1080p στα 60

Hz, T2 HEVC: έως 3840x2160 στα 60 Hz

USB, LAN: HEVC: έως 3840x2160 στα 60 Hz,

Άλλες συνδέσεις: έως 1920x1080p στα 60 Hz

HDMI 1/2: Έως και 3840x2160p στα 60 Hz

## Δέκτης/Λήψη/Μετάδοση

Ψηφιακή τηλεόραση: DVB-T/T2/C, HEVC UHD (έως 2160p 60)

Αναλογική τηλεόραση: PAL

Αναπαραγωγή IP: Multicast, Unicast, HLS,

Κανάλια εφαρμογών OTT

## Android TV

Λειτουργικό σύστημα: Android TV™ 9 (Pie)

Προεγκατεστημένες εφαρμογές: YouTube, Google Play Store\*, Μουσική Google Play, Ταινίες Google Play, Παιχνίδια Google Play

Μέγεθος μνήμης (Flash): 16GB\*

## Εταιρικές λειτουργίες

Ενσύρματες παρουσιάσεις: Αυτόματη επιλογή εισόδου, Αυτόματη ενεργοποίηση, Αυτόματη απενεργοποίηση

Ασύρματες παρουσιάσεις: Ενσωματωμένο Chromecast, Ασφαλής κοινή χρήση, Κοινή χρήση με διαχείριση από το δίκτυο

Λειτουργίες σήμανσης: CMND&Create, Εργαλείο προγραμματισμού, Πανό

Χειριστήριο: Crestron Connected (v2), Extron, Neets

Δυνατότητα προσαρμογής: Αρχική οθόνη, Όνομα τοποθεσίας, Όνομα συσκευής

## Επαγγελματικές λειτουργίες τηλεόρασης

Επαγγελματική λειτουργία: Ενεργοποίηση ελέγχου ρυθμίσεων, Κλείδωμα μενού εγκατάστασης, Κλείδωμα μενού, Περιορισμός έντασης ήχου

Χειριστήριο: Απομακρυσμένη διαχείριση IP CMND, Έλεγχος Android JEDI API, Έλεγχος JAPIT

HTML5, Έλεγχος εφαρμογών

Άνεση: Βοηθός Google\*, Σύνδεση σε λογαριασμό Google, &gt;40 υποστηριζόμενες γλώσσες μενού, Πρόβλεψη καιρού

Ασφάλεια: Διπλή μόνωση Κατηγορίας II, Φλογεπιβραδυντικό

## Πολυμέσα

Υποστηρίζεται αναπαραγωγή βίντεο: Μορφές: H.264/MPEG4 AVC, MPEG1, MPEG2, MPEG4, WMV9/VC1, HEVC, Περιέχει: AVI, MKV, VP9

Υποστηριζόμενες μορφές μουσικής: MP3, AAC, WAV, WMA (v2 έως v9.2), WMA-PRO (v9 και v10)

Υποστηριζόμενες μορφές υποτίτλων: SRT, SMI, TXT

Υποστηριζόμενες μορφές εικόνας: JPG, PNG, BMP, GIF

## Ήχος

Ισχύς εξόδου ήχου: 20 (2x10) W

Ηχεία: 2,0, Στραμμένα προς τα κάτω

Χαρακτηριστικά ήχου: DTS-HD, Συμβατή με Dolby Atmos, Dolby MS12D, AC-4, DTS Studio Sound

Έξοδος εξωτερικού ηχείου: 1,5 W μονοφωνικό 8 Ohm

# Προδιαγραφές

## Ρεύμα

Τροφοδοσία ρεύματος: AC 220-240V, 50-60Hz  
Θερμοκρασία περιβάλλοντος: 0 °C έως 40 °C  
Κατανάλωση ρεύματος κατά την αναμονή:  
<math>\leq 0,3W</math>

Σήμα ενεργειακής κλάσης: G

Ενεργειακό σήμα EE, ισχύς: 122 W

Λειτουργίες εξοικονόμησης ενέργειας:

Λειτουργία Eco

Ετήσια κατανάλωση ρεύματος: 180 kWh

Αριθμός καταχώρισης EPREL: 342005

## Αξεσουάρ

Περιλαμβάνονται στη συσκευασία:

Τηλεχειριστήριο 22AV1905A/12, 2 μπαταρίες AAA, Καλώδιο ρεύματος, Προσαρμογέας RJ48 σε DB9

Προαιρετικά: Τηλεχειριστήριο RC

22AV2025B/00 με φωνητικό έλεγχο, Ψηφιακό RC

22AV2005B/00, Ρύθμιση τηλεχειριστηρίου

22AV9574A/12

## Ασύρματη συνδεσιμότητα

Ασύρματο LAN: 802.11 ac, Wi-Fi Direct

## Συνδεσιμότητα κάτω

LNA - κεραία: IEC-75

HDMI2: HDMI 2.0 με HDCP 2.2

Ethernet (LAN): RJ-45

USB 2: USB 2.0

Εξωτερικό στοιχείο ελέγχου: RJ-48

Εξωτερικό τροφοδοτικό: 12 V, μέγ. 1,5A

Έξοδος εξωτερικού ηχείου: Μίνι βύσμα

## Συνδεσιμότητα πλάι

Κοινή υποδοχή διασύνδεσης: CI+ 1.3.2

HDMI1: HDMI 2.0 με HDCP 2.2

Έξοδος ακουστικών: Μίνι βύσμα

USB1: USB 3.0

## Βελτιώσεις συνδεσιμότητας

RJ48: Είσοδος/έξοδος IR, Διασύνδεση Serial Xpress

EasyLink (HDMI CEC): Αναπαραγωγή με ένα πάτημα, Αναμονή συστήματος, Διέλευση τηλεχειριστηρίου, στοιχείο ελέγχου ήχου συστήματος

HDMI: ARC (όλες οι θύρες), Αυτόματη επιλογή εισόδου

## Σχεδίαση

Χρώμα: Μαύρο

## Διαστάσεις

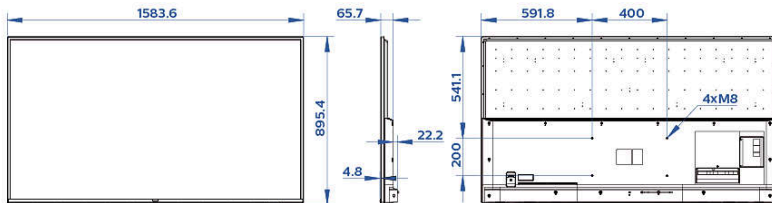
Πλάτος συσκευής: 1584 μμ

Ύψος συσκευής: 888 μμ

Βάθος συσκευής: 66/88 μμ

Βάρος προϊόντος: 23,4 κ.

Με δυνατότητα ανάρτησης στον τοίχο: 400 x 200 χιλ., M8



© 2026 Koninklijke Philips N.V.  
Με την επιφύλαξη παντός δικαιώματος.

Οι προδιαγραφές ενδέχεται να αλλάξουν χωρίς προειδοποίηση. Τα εμπορικά σήματα ανήκουν στην Koninklijke Philips N.V. ή στους αντίστοιχους ιδιοκτήτες.

Ημερομηνία έκδοσης  
2026-05-13  
Έκδοση: 7.0.1

EAN: 87 18863 02395 2

[www.philips.com](http://www.philips.com)



- \* Η διαθεσιμότητα του Βοηθού Google εξαρτάται από τις ρυθμίσεις χώρας και γλώσσας. Για να χρησιμοποιήσετε τον Βοηθό Google, πρέπει να χρησιμοποιήσετε ένα προαιρετικό τηλεχειριστήριο με λειτουργία φωνής.
- \* Η διαθεσιμότητα των λειτουργιών εξαρτάται από την εφαρμογή που επιλέγει ο υπεύθυνος ενσωμάτωσης.
- \* Η Philips δεν εγγυάται τη διαθεσιμότητα ή τη συνέχεια της ορθής λειτουργίας των εφαρμογών.
- \* Η πραγματική ελεύθερη μνήμη ενδέχεται να είναι λιγότερη λόγω προ-ρύθμισης της συσκευής
- \* Τυπική κατανάλωση ρεύματος σε λειτουργία με μέτρηση σύμφωνα με το πρότυπο IEC62087 Ed 2. Η πραγματική κατανάλωση ενέργειας θα εξαρτηθεί από τον τρόπο με τον οποίο χρησιμοποιείται η τηλεόραση.
- \* Αυτή η τηλεόραση περιέχει μόλυβδο μόνο σε ορισμένα μέρη ή εξαρτήματα, όπου δεν υπάρχουν άλλες τεχνολογικές εναλλακτικές, σύμφωνα με τις υπάρχουσες ρήτρες εξαιρέσεων στο πλαίσιο της Οδηγίας RoHS.
- \* Οι ονομασίες Android, Google Play και Chromecast είναι εμπορικά σήματα της Google LLC