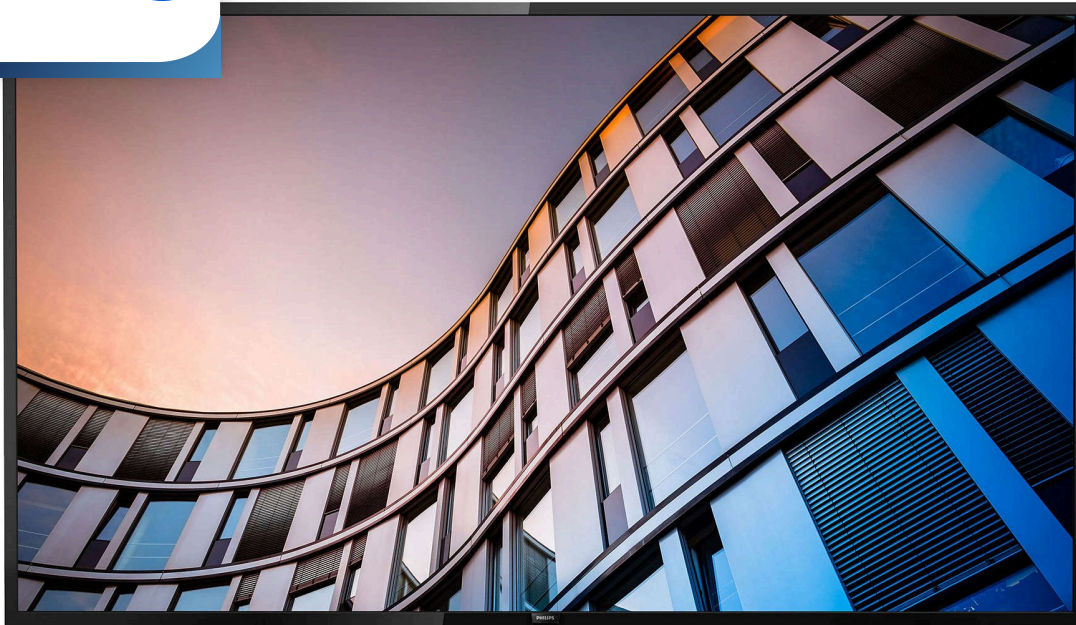


PHILIPS



Téléviseur
professionnel

58"

avec Android™



58BFL2114

Productivité professionnelle

avec Chromecast intégré et branchement à chaud HDMI

Augmentez la productivité. Le modèle Philips B-line s'intègre parfaitement aux systèmes professionnels, pour un contrôle efficace. Chromecast intégré assure une exécution impeccable des présentations, avec un partage sans fil instantané des contenus provenant de vos appareils Windows, Apple et Android™.

Fonctions de contrôle connecté

- Compatible avec les systèmes Extron et Neets
- Intégration système certifiée Crestron Connected
- Installez et gérez des applications à distance avec AppControl
- Utilisation, surveillance et entretien via CMND & Control
- Planificateur pour la lecture de contenus à des heures prédéfinies
- SmartInfo pour des contenus personnalisés, même hors ligne

Saisissant et efficace

- Les mises à jour Android permettent de bénéficier des fonctionnalités les plus récentes.
- Accès au Google Play Store pour les applications et les contenus
- Détection de branchement à chaud HDMI avec fonction marche/arrêt automatique
- Qualité audio exceptionnelle sans haut-parleurs externes
- Résolution UHD pour un contenu qui attire l'attention
- Chromecast intégré pour le partage de contenus sans fil

Points forts

Chromecast intégré

Vos visioconférences sont plus fluides et plus rapides grâce à une connexion sans fil transparente avec le grand écran depuis n'importe quel appareil Apple, Windows ou Android™. Chromecast intégré permet la diffusion instantanée de présentations et de contenus à partir de téléphones portables, d'ordinateurs portables et de tablettes en résolution 4K. Il est économique, ne nécessite aucun équipement supplémentaire et est sécurisé pour une utilisation professionnelle.

Détection de branchement à chaud HDMI

Lorsqu'une connexion sans fil est impossible, la fonction de détection de branchement à chaud HDMI reconnaît les connexions câblées directes à partir des sources des présentations. Elle gère automatiquement les changements de source et les mises en marche/arrêt.

Avec Android

Les écrans professionnels Philips Android sont rapides, polyvalents et d'une navigation facile. Ils sont optimisés pour les applications Android natives, et permettent l'installation directe

d'applications Web. Grâce aux mises à jour automatiques, les applications restent actualisées.

Accès au Google Play Store

Un accès total à l'ensemble du Google Play Store vous permet d'ajouter facilement des applications, des jeux, de la musique, des films et bien plus encore à votre écran professionnel Philips. De nouveaux outils professionnels et des options de divertissement supplémentaires sont ajoutés quotidiennement au catalogue, ce qui vous permet d'accéder en permanence aux dernières tendances mondiales.

Certifié Crestron Connected

Connectez cet écran professionnel Philips à votre réseau Crestron pour bénéficier d'un contrôle total via votre ordinateur portable ou de bureau, ou encore votre appareil mobile. Allumez et éteignez l'écran, programmez des contenus, gérez les paramètres et connectez facilement des périphériques externes. Crestron Connected® offre une solution rapide, fiable et sécurisée au niveau de l'entreprise permettant un partage sans fil et filaire de contenus depuis des appareils Apple, Windows, Android et Linux.

Planificateur pour la lecture de contenus

Le planificateur intégré facilite le lancement de contenus et d'applications en fonction de l'heure, pour un environnement plus attractif et de meilleurs résultats.

CMND & Control

Faites fonctionner votre réseau d'écrans via une connexion locale (LAN ou RF). CMND & Control vous permet d'exécuter des fonctions critiques telles que les mises à jour du logiciel et des paramètres, ainsi que le suivi de l'état des écrans. Que vous soyez responsable d'un seul téléviseur ou de plusieurs, CMND & Control facilite la gestion de votre parc.

AppControl

Bénéficiez d'un contrôle centralisé et total des applications installées sur vos écrans professionnels Philips. AppControl vous permet d'installer, de supprimer et de gérer les applications des écrans que vous aurez sélectionnés sur l'ensemble de votre réseau afin de personnaliser les expériences de vos clients, quel que soit le nombre d'écrans que vous gérez.

Caractéristiques

Image/affichage

Diagonale de l'écran (pouces): 58 pouces

Diagonale de l'écran (cm): 146 cm

Écran: LED 4K Ultra HD

Résolution d'écran: 3840 x 2160p

Luminosité: 350 cd/m²

Niveau de contraste (standard): 5 000:1

Mode de fonctionnement: Paysage, 16/7

Résolution d'affichage prise en charge

Tuner: Autres : jusqu'à 1920 x 1080p à 60 Hz, T2

HEVC : jusqu'à 3840 x 2160 à 60 Hz

USB, LAN: HEVC : jusqu'à 3840 x 2160 à 60 Hz,

Autres : jusqu'à 1920 x 1080p à 60 Hz

HDMI 1/2: Jusqu'à 3 840 x 2 160 @ 60 Hz

Tuner/réception/transmission

TV numérique: DVB-T/T2/C, HEVC UHD (jusqu'à 2160p60)

TV analogique: PAL

Lecture sur IP: Multicast, Unicast, HLS, Chaînes d'applications OTT

Android TV

Système d'exploitation: Android TV™ 9 (Pie)

Applications intégrées: YouTube, Google Play Store*, Google Play Musique, Google Play Films, Google Play Jeux

Taille de la mémoire (flash): 16 Go*

Fonctionnalités professionnelles

Présentations filaires: Sélection automatique de l'entrée, Mise en marche automatique, Arrêt automatique

Présentations sans fil: Chromecast intégré,

Partage sécurisé, Partage géré en réseau

Fonctions d'affichage: CMND&Create,

Planificateur, Bannières

Contrôle: Crestron Connected (v2), Extron, Neets

Personnalisable: Écran d'accueil, Nom de

l'emplacement, Nom de l'appareil

Fonctionnalités de téléviseur professionnel

Mode professionnel: Contrôle des paramètres d'activation, Verrouillage du menu d'installation, Verrouillage des menus, Limitation du volume

Contrôle: Gestion à distance sur IP CMND,

Contrôle API Android JEDI, Contrôle HTML5

JAPIT, AppControl

Pratique: Assistant Google*, Connexion au compte Google, > 40 langues de menu prises en charge, Prévisions météorologiques

Sécurité: Double isolation Classe II, Ignifuge

Multimédia

Lecture de vidéos prise en charge: Formats : H. 264/MPEG-4 AVC, MPEG-1, MPEG-2, MPEG-4, WMV9/VC1, HEVC, Conteneurs : AVI, MKV, VP9

Formats audio pris en charge: MP3, AAC, WAV, WMA (v2 à v9.2), WMA-PRO (v9 et v10)

Formats de sous-titres pris en charge: SRT, SMI, TXT

Formats d'image pris en charge: JPG, PNG, BMP, GIF

Audio

Puissance de sortie audio: 20 (2 x 10) W

Enceintes: 2,0, Orientation vers le bas

Fonctionnalités audio: DTS-HD, Compatible Dolby Atmos, Dolby MS12D, AC-4, DTS Studio Sound

Sortie haut-parleur externe: 1,5 W mono 8 ohms

Caractéristiques

Alimentation

Puissance électrique: 220-240 V CA ; 50-60 Hz

Température ambiante: 0 °C à 40 °C

Consommation en veille: < 0,3 W

Classe énergétique: FR

Classe énergétique européenne: 76 W

Fonctions d'économie d'énergie: Mode Eco

Consommation énergétique annuelle: 113 kWh

Numéro d'enregistrement EPREL: 341994

Commande externe: RJ-48

Alimentation externe: 12 V, 1,5 A max.

Sortie haut-parleur externe: Mini-jack

Connectivité, côté

Logement à interface commune: CI+ 1.3.2

HDMI1: HDMI 2.0 avec HDCP 2.2

Sortie casque: Mini-jack

USB1: USB 3.0

Accessoires

Inclus: Télécommande 22AV1905A/12, 2 piles AAA, Cordon d'alimentation, Adaptateur RJ48 à DB9

En option: Télécommande vocale

22AV2025B/00, Télécommande à chiffres

22AV2005B/00, Télécommande de configuration

22AV9574A/12

Fonctions avancées de connectivité

RJ48: Entrée/sortie IR, Interface Serial Xpress

EasyLink (HDMI CEC): Lecture 1 pression, Mise en

veille du système, Passerelle télécommande,

contrôle audio système

HDMI: ARC (tous les ports), Sélection

automatique de l'entrée

Design

Couleur: Noir

Dimensions

Largeur de l'appareil: 1 302 millimètre

Hauteur de l'appareil: 760 millimètre

Profondeur de l'appareil: 81/86 millimètre

Poids du produit: 15,1 kg

Compatible avec un montage mural: M6,

300 x 200 mm

Connectivité sans fil

Réseau local sans fil: 802.11 ac, Wifi-Direct

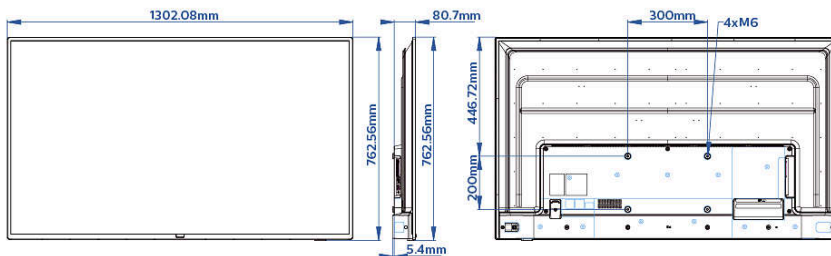
Connectivité en bas du téléviseur

Antenne: IEC-75

HDMI2: HDMI 2.0 avec HDCP 2.2

Ethernet (LAN): RJ-45

USB2: USB 2.0



- * La disponibilité de l'Assistant Google dépend des paramètres de pays et de langue. Pour bénéficier de l'Assistant Google, vous devez utiliser une télécommande avec fonction vocale (en option).
- * Les fonctionnalités disponibles dépendent de l'implémentation choisie par l'intégrateur.
- * Philips ne garantit pas la disponibilité ou la continuité du bon fonctionnement des applications.
- * La mémoire effectivement disponible peut être inférieure en raison de la préconfiguration de l'appareil
- * Consommation électrique type en mode marche mesurée conformément à la norme CEI 62087 deuxième édition. La consommation électrique réelle dépend de l'utilisation du téléviseur.
- * Ce téléviseur contient du plomb uniquement dans certaines parties ou certains composants pour lesquels aucune solution alternative n'existe conformément aux clauses de non-responsabilité de la directive RoHS.
- * Android, Google Play et Chromecast sont des marques commerciales de Google LLC