



Philips OLED+
4K UHD Android TV –
Bowers&Wilkins
hangrendszer

Bowers & Wilkins hangrendszer

4 oldalas Ambilight TV
P5 AI kettős képfeldolgozó engine
139 cm-es (55"-es) Android TV



55OLED936

Lenyűgöző. A látvány és a hangzás is.

OLED+ 4K UHD Android TV

Egy TV, amelynek társaságában bármelyik kanapé büszke lehet. Hagyja, hogy elvarázsolják a mély feketék, a gazdag OLED színek és a kristálytiszta Bowers & Wilkins hangzás. Az Ambilight pedig izgalommal tölti meg a helyiséget – bármit is néz, vagy játszik.

A hatásosságra tervezve.

- A különbség valódi. Philips OLED+ TV HDR-rel.
- Az Ambilight varázsa. Csak a Philipstől.
- Lázba hozó 3D hangzás. A Bowers & Wilkins találkozása a Dolby Atmos technológiával.
- Szemet gyönyörködtető. Prémium kialakítás az állványtól a távvezérlőig.
- Játékra kiváló. Alacsony késleltetés bármely konzolon.

Lenyűgöző kép. Bowers & Wilkins hangzás.

- Bármit is néz, a kép hihetetlenül valóságos. P5 AI Dual engine.
- 3.1.2-es hangrendszer. Felfelé sugárzó hangszórók a Dolby Atmos hangzásért
- Beépített mélynyomó és szélessávú hangszórók
- Tweeter-on-Top kivitel. Az élethű párbeszédéért.
- Moziszerű látvány és hangzás. Dolby Vision és Dolby Atmos.

Tartalom egy utasításra.

- Egyszerűen intelligens. Android TV.
- Hangvezérlés. A Google Segéddel. Működik az Alexával is.

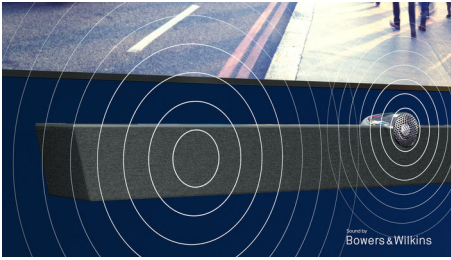
PHILIPS

4K UHD Android TV – Bowers&Wilkins hangrendszer

Bowers & Wilkins hangrendszer 4 oldalas Ambilight TV, P5 AI kettős képfeldolgozó engine, 139 cm-es (55"-es) Android TV

Fénypontok

Bowers & Wilkins hangrendszer.



Autós üldözés. Suttogás. Zene. Az exkluzív Bowers & Wilkins hangdoboz háttorzongatóan élethű teljesítményt nyújt, bármit is néz. Az ikonikus Tweeter-on-Top kivitelnek köszönhetően a párbeszéd megőrzik eredetiségüket. A felfelé sugárzó hangszórók révén a legtöbbet hozhatja ki a magával ragadó Dolby Atmos technológiából.

P5 AI Dual engine



A mesterséges intelligenciával rendelkező kettős processzorok olyan élethű képminőséget nyújtanak, hogy Ön úgy érzi, részese a jelenetnek. A mélytanulási algoritmus az emberi elméhez hasonló módon dolgozza fel a képeket. Bármilyen műsort is néz, élethű részleteket és kontrasztot, gazdag színeket és egyenletes mozgást élvezhet.

Philips OLED+ TV HDR-rel

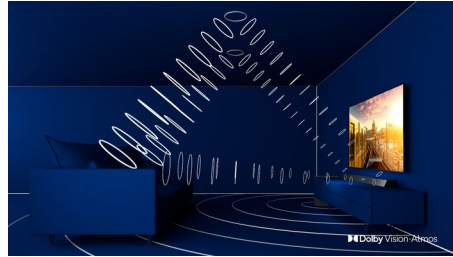
OLED+

The difference is real.

A Philips 4K UHD OLED+ TV kompatibilis az összes fő HDR formátummal. Akár a

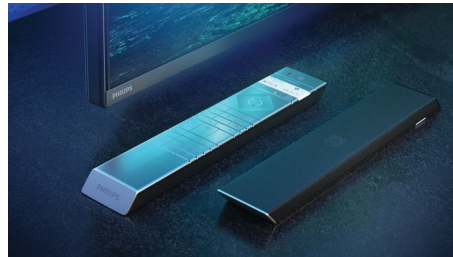
kihagyhatatlan sorozatokról van szó, akár a legújabb játékról, minden jelenet tele lesz gazdag részletekkel. Ha egy erősen megvilágított szobában nézi a TV-t vagy játszik, a készülék automatikusan korrigálja a képet, így az mindig csodálatos marad.

Dolby Vision és Dolby Atmos.



A Dolby prémium hang- és videoformátumainak támogatása azt jelenti, hogy a megtekintett HDR tartalom látványa és hangzása is lenyűgöző lesz. A rendező eredeti szándékait tükröző kép jelenik meg, és telt, tiszta, mély hangzás élvezhető. Minden mozifilmhez, showműsorhoz és videojátékhoz kiváló.

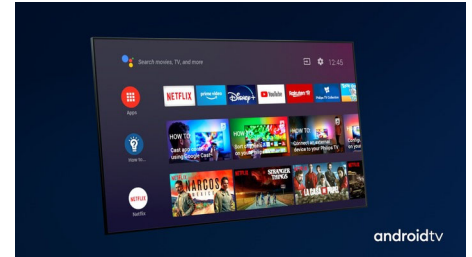
Kiváló anyagok.



A prémium minőségű anyagok teszik igazán különlegessé az OLED+ TV-t. A mikrohálós hangszórórácsot akusztikusan átlátszó, gyapjúval kevert Kvadrat hangszórószövet borítja, amelynek révén minden hang szabadon áramolhat a helyiségbe. A háttérvilágítással ellátott távvezérlőt pedig puha, megbízható beszerzésből származó Muirhead bőr borítja.

55OLED936/12

Egyszerűen intelligens. Android TV



A Philips Android TV a kívánt tartalmat biztosítja, amikor csak szeretné. A kezdőképernyő testreszabásával megjelenítheti kedvenc alkalmazásait, így egyszerűen elindíthatja a kívánt film vagy a kedvenc műsorai streamelését. Ha pedig félbeszakította a tévét, könnyedén folytathatja ugyanonnan.

HDMI 2.1, VRR és alacsony késleltetés



A Philips OLED+ TV segítségével a legtöbbet hozhatja ki a következő generációs játékeszközökből. Amikor bekapcsolja a konzolt, a TV automatikusan speciális játékmódra vált, ami gyors, érzékeny játékmódot és rendkívül egyenletes grafikát biztosít. Az Ambilight játékmódja a szobába hozza az izgalmakat.

4K UHD Android TV – Bowers&Wilkins hangrendszer

Bowers & Wilkins hangrendszer 4 oldalas Ambilight TV, P5 AI kettős képfeldolgozó engine, 139 cm-es (55"-es) Android TV

Műszaki adatok

Ambilight

- Ambilight változat: 4 oldalas
- Ambilight szolgáltatások: Beépített Ambilight+Hue, Ambilight Music, Játék üzemmód, A fal színéhez alkalmazkodó, Lounge üzemmód, AmbiSleep, Ébresztő napkeltekor, AmbiWakeup

Kép/Kijelző

- Kijelző: 4K Ultra HD OLED
- Átlós képernyőméret: 55 hüvelyk / 139 cm
- Panel felbontása: 3840x2160
- Képfarmátum: 16:9
- Képfeldolgozó rendszer: P5 AI kettős képfeldolgozó engine
- Képjávitás: Ultra felbontás, Széles színtartomány: a DCI-P3 99%-a, Dolby Vision, HDR10+, Perfect Natural Motion, Mesterséges intelligenciával támogatott PQ üzemmód, CalMAN használatára kész, ISF színkezelés, Micro Dimming Perfect

Támogatott képernyőfelbontás

- Számítógép-bemenetek a HDMI1/2 porton: HDMI 2.1 támogatással, akár 4K 120 Hz*, HDR támogatással, HDR10+/HLG
- Számítógép-bemenetek a HDMI3/4 porton: HDMI 2.0 támogatással.
- Videobemenetek a HDMI1/2 porton: HDMI 2.1 támogatással, akár 4K 120 Hz*, HDR támogatással, HDR10+/HLG
- Videobemenetek a HDMI3/4 porton: HDMI 2.0 támogatással.

Android TV

- OS: Android TV™ 10 (Q)
- Előzetesen telepített alkalmazások: Google Play Movies*, Google Play Music*, Google keresés, YouTube, BBC iPlayer, Netflix, Amazon Prime Video, Amazon Instant Video, Disney+, Fitness alkalmazás, Spotify
- Memóriaméret (flash): 16 GB*

Smart TV funkciók

- Interaktív TV: HbbTV
- Program: TV-műsor szüneteltetése, USB-felvétel*
- Könnyen telepíthető: Philips készülékek automatikus érzékelése, Készülékcsatlakoztató varázsló, Hálózattelepítés varázsló, Beállítások segéd varázsló
- Egyszerű használat: One-stop intelligens menügomb, Képernyőn látható használati útmutató
- Fríszíthető firmware: Automatikus firmware-fríszítés varázsló, USB-n keresztül fríszíthető firmware, Interneten keresztül fríszíthető firmware
- Képernyőformátum beállítás: Alapszolgáltatás – Képernyő kitöltése, Képernyőhöz igazítás, Speciális – Elcsúsztatás, Nagyítás, széthúzás, Széles képernyő
- Távvezérlő: Hangvezérlés, Gombvilágítás, Muirhead bőr borítás
- Felhasználói interakció: SimplyShare
- Hangsegéd*: Beépített Google Segéd, Mikrofonos távvezérlő, Az Alexával is kompatibilis

Feldolgozás

- Feldolgozási teljesítmény: Quad Core

Hangolóegység/Vétel/Adás

- HEVC támogatás
- Digitális TV: DVB-T/T2/T2-HD/C/S/S2
- MPEG támogatás: MPEG2, MPEG4
- Videolejtás: PAL, SECAM
- TV-műsorfüzet*: 8 napos elektronikus programfüzet
- Jelőrősség kijelzése
- Teletext: 1000 oldalas Hypertext

Csatlakoztathatóság

- HDMI csatlakozók száma: 4
- USB csatlakozók száma: 3
- Vezeték nélküli kapcsolat: Wi-Fi 802.11ac, 2x2, kétsávos, Bluetooth 5.0
- Egyéb csatlakozások: Általános interfész plusz (CI+), Digitális audio kimenet (optikai), Ethernet-LAN RJ-45, Fejhallgató kimenet, Műholdas csatlakozó, Szervizcsatlakozó
- HDMI funkciók: 4K, Audio visszirányú csatorna
- EasyLink (HDMI-CEC): Távvezérelt áthurkolás, Rendszerhangvezérlés, Rendszerkészlet, Lejátszás egy gombnyomásra
- HDCP 2.3: Igen, az összes HDMI-n
- HDMI ARC: Igen, minden port esetén
- HDMI eARC: Igen, a HDMI2-n
- HDMI VRR: FreeSync Premium, Igen, a HDMI1 és HDMI2 porton

Multimédiás alkalmazások

- Videolejtás formátumok: Formátumkonténer: AVI, MKV, H.264/MPEG-4 AVC, MPEG-1, MPEG-2, MPEG-4, VP9, HEVC (H.265), AV1
- Feliratformátumok támogatása: SRT, SUB, TXT, SMI
- Zenelejtás formátumok: AAC, MP3, WAV, WMA (v2-től v9.2-ig), WMA-PRO (v9 és v10)
- Képlejtás formátumok: JPEG, BMP, GIF, PNG, 360 fokos fotó, HEIF

EU-s energiacímke

- EPREL regisztrációs számok: 779376
- Átlós képernyőméret (hüvelyk): 55
- Átlós képernyőméret (metrikus): 139
- Energiaosztály SDR esetén: G
- Bekapcsolt mód energiaigénye SDR esetén: 105 kWh/1000 óra
- Energiaosztály HDR esetén: G
- Bekapcsolt mód energiaigénye HDR esetén: 104 kWh/1000 óra
- Hálózati készenléti üzemmód: <2,0 W
- Energiafogyasztás kikapcsolt módban: nincs
- Alkalmazott paneltechnológia: OLED

Hang

- Hang: Bowers & Wilkins hangrendszer, 3.1.2 csatornás, Kimeneti teljesítmény: 70 watt (RMS)
- Kodek: AC-4, Dolby Atmos, DTS-HD (M6), Dolby Digital MS12 V2.5
- Hangsugárzó-beállítás: 2 db 10 W-os, 1 db 5 W-os hangsugárzó, 20 W-os mélyhangsugárzó, 2 db 12,5 W-os magashangsugárzó
- Hangzásjavítás: Mesterséges intelligenciával vezérelt hang, Tiszta párbeszéd, Dolby Atmos, Dolby mélyhangkiemelés, Dolby hangerő-kiegyenlítő, Éjszakai mód, Mesterséges

55OLED936/12

intelligenciával támogatott EQ

Méreték

- Doboz méretei (Sz x Ma x Mé): 1400,0 x 953,0 x 174,0 mm
- Egység méretei (Sz x Ma x Mé): 1227,8 x 705,6 x 47,3 mm
- A készülék méretei állvánnyal (Sz x Ma x Mé): 1227,8 x 805,6 x 265,5 mm
- Termék tömege: 17,8 kg
- Termék tömege (+állvány): 25,9 kg
- Tömeg, a csomagolással együtt: 33,1 kg
- Állvány méretei (Sz x Ma x Mé): 891,0 x 87,7 x 260,7 mm
- Fali tartóval kompatibilis: 300 x 300 mm
- Készülék mélysége (falra szerelt): 153,7 mm
- Készülék magassága (falra szerelt): 869,7 mm
- Készülék szélessége (falra szerelt): 1227,8 mm

Kialakítás

- TV-színek: Krómozott szegélyű keret
- Állványkialakítás: Eloxált szürke hangsugárzó megoldás

Tartozékok

- Mellékelt tartozékok: Jogi és biztonsági brosúra, Hálózati tápkábel, Gyors üzembe helyezési útmutató (1 db), Állvány hangrendszerrel, 2 db AAA elem, Távvezérlő

Tápellátás

- Hálózati tápellátás: 220–240 V AC, 50/60 Hz
- Fogyasztás készenléti üzemmódban: <0,3 W
- Környezeti hőmérséklet: 5 °C-tól 35 °C-ig
- Energiamegakarítási funkciók: Automatikusan kikapcsoló időzítő, Fényérzékelő, Kép némitása (rádióhoz), Eco mód



* A 4K2K 120 Hz bemeneti formátumot átalakítja 4K1K felbontásra

* Az elektronikus műsorfüzet (EPG) és a tényleges megtekinthetőség (legfeljebb 8 napig) ország- és szolgáltatófüggő.

* Az elérhető Android alkalmazások országoként változnak. További részletekért látogassa meg a helyi Google Play áruházat.

* A Philips TV Remote alkalmazás és a kapcsolódó funkciók a TV-típusok, szolgáltatók és országok, valamint az intelligens készülékek és operációs rendszerek függvényében változóak. További részletek: www.philips.com/TVRemoteapp.

* A Smart TV alkalmazás-kínálat TV-típusonként és országoként változik. További részletek: www.philips.com/smarrtv.

* USB felvétel csak digitális csatornákról készíthető, és előfordulhat, hogy a felvételeket korlátozza a műsorszórás másolásvédelme (CI+). Az egyes országokra és csatornákra eltérő korlátozások vonatkozhatnak.

* A készüléknek csak bizonyos részei vagy alkotóelemei tartalmaznak ólmot, amelyek esetében az RoHS irányelv nem tartalmaz technológiai alternatívákat.

* Memóriaméret (flash): 16 GB, a ténylegesen rendelkezésre álló lemezterület változhat (pl. az [előre] telepített alkalmazásoktól, a telepített operációs rendszertől stb. függően)

* Az Amazon, az Alexa és az összes kapcsolódó logó az Amazon.com, Inc. vagy leányvállalatainak védjegye. Az Amazon Alexa csak bizonyos nyelveken és országokban érhető el.

* Az Amazon Prime csak bizonyos nyelveken és országokban érhető el.

* Disney+ előfizetés szükséges. A feltételeket lásd: <https://www.disneyplus.com> (c) 2020 Disney és a kapcsolódó szervezetek. A Disney+ csak bizonyos nyelveken és országokban érhető el.

* Az eszköz alkalmas a magyarországi földfelszíni, szabad hozzáférést igénylő digitális televíziós műsorszórás vételére.

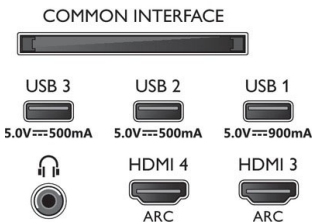
* A Google Segéd az Android O (8) vagy újabb operációs rendszeren futó Philips Android TV-ken érhető el. A Google Segéd csak bizonyos nyelveken és országokban érhető el.

* Netflix-előfizetés szükséges. A feltételeket lásd: <https://www.netflix.com>

* A Rakuten TV csak bizonyos nyelveken és országokban érhető el.

Connections

Side



Bottom



Kiadás dátuma
2022-11-03

Verzió: 7.2.1

12 NC: 8670 001 76686
EAN: 87 18863 02941 1

© 2022 Koninklijke Philips N.V.
Minden jog fenntartva.

A műszaki adatok előzetes figyelmeztetés nélkül változhatnak. Minden védjegy a Koninklijke Philips N.V. céget, vagy az illető jogtulajdonost illeti

www.philips.com