

Philips  
Scheerhoofden

Niet meer leverbaar  
Vervangen door SH71

SH70/50



## Een scheerapparaat als nieuw

Vervang de scheerhoofden om de 2 jaar voor optimale resultaten

Binnen twee jaar scheren uw scheerhoofden 9 miljoen haren van uw gezicht. Vervang de scheerhoofden om weer van optimale prestaties te profiteren. Compatibel met scheerapparaten uit de 7000-serie.

### **Gebruiksvriendelijk**

- Reset uw scheerapparaat nadat u de scheerhoofden hebt vervangen
- Eenvoudig te vervangen scheerhoofden
- Vervang uw scheerhoofden in slechts twee stappen
- Een scheerapparaat als nieuw

### **Compatibiliteit**

- Vervangende scheerhoofden voor scheerapparaten uit de 7000-serie

### **Soepel en huidvriendelijk scheren**

- GentleTrack-mesjes zijn huidvriendelijk en zorgen voor een glad scheerresultaat
- Super Lift & Cut-scheerapparaat voor comfortabel scheren en een glad scheerresultaat

**PHILIPS**

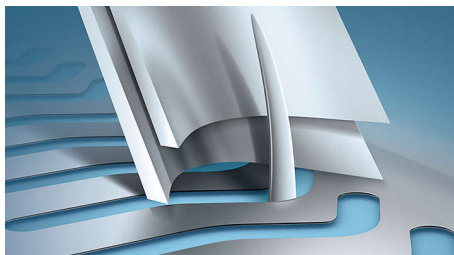
## Kenmerken

### Compatibel met de 7000-serie



Vervangende SH70-scheerhoofden zijn compatibel met scheerapparaten uit de 7000-serie (S7xxx) en het Star Wars-scheerapparaat SW7700.

### GentleTrack Precision-mesjes



De nieuw ontworpen mesjes scheren haartjes comfortabel in de meest optimale stand zodat irritatie door rukken en trekken wordt voorkomen.

### Super Lift & Cut-systeem



Het systeem met dubbele mesjes van het elektrische scheerapparaat tilt de haren op en

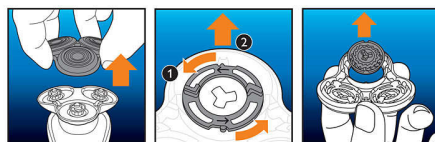
scheert ze op een comfortabele manier net onder de huid af. Het resultaat: een supergladde huid.

### Vervangingsherinnering



De nieuwste Philips-scheerapparaten hebben een ingebouwde vervangingsherinnering in de vorm van een scheerunitsymbool. Dit symbool gaat branden en geeft aan wanneer u de scheerhoofden dient te vervangen.

### Eenvoudig vervangbaar



1. Open het scheerapparaat door op de ontgrendelknop te drukken; 2. Verwijder de houder door de vergrendeling linksom te draaien; 3. Verwijder de oude scheerhoofden en plaats voorzichtig de vervangende scheerhoofden; controleer of de hoofden precies in de houder zijn uitgelijnd; 4. Plaats de houder terug en bevestig deze door de vergrendelknop rechtsom te draaien; 5. Wanneer u het scheerhoofd goed sluit, hoort u dat het vastklikt.

### Uw scheerapparaat resetten



Als u de scheerhoofden hebt vervangen, kunt u de vervangingsherinnering resetten door de aan/uitknop langer dan 7 seconden ingedrukt te houden. Anders wordt de herinnering automatisch uitgeschakeld na 9 opeenvolgende scheerbeurten.

### Een scheerapparaat als nieuw



Vervang de scheerhoofden om de 2 jaar als u uw scheerapparaat als nieuw wilt laten presteren.

# Specificaties

## Scheerhoofden

- Scheerhoofden per verpakking: 3
- Scheerhoofden vervangen: SH70 is vervangen door SH71

## Reiniging

- Gebruik: Gebruik reinigingsspray HQ110



Publicatiedatum  
2023-02-18

Versie: 14.3.1

EAN: 08 71010 37136 09

© 2023 Koninklijke Philips N.V.  
Alle rechten voorbehouden.

Specificaties kunnen zonder voorafgaande kennisgeving worden gewijzigd. Handelsmerken zijn het eigendom van Koninklijke Philips N.V. en hun respectieve eigenaren.

[www.philips.com](http://www.philips.com)