

PHILIPS

車頭燈泡

Ultinon Essential
LED

LED-HL [~H7]

6000 K 明亮白光

適用主要車型

創新散熱技術



11972UEX2

獨特的感受，不同的享受

安裝簡單的時尚 LED 照明

與大多數的車款相容，輕鬆提升時尚品味與安全性。Ultinon Essential LED [~H7] 頭燈燈泡的造型時髦，採用 ThermalCool 散熱技術，締造始終如一的高效能燈光。

亮度強大

- 飛利浦技術打造明亮白光
- Lumileds Luxeon ZES 提升投射燈的效能

ThermalCool 熱能管理

- ThermalCool 熱能管理實現卓越效能
- 優質冷卻材料打造高效散熱功能

與大多數車型相容

- 輕巧設計讓安裝更加快速簡易
- 選配接環可確保與大部分車型搭配使用

精準光束模式，提升安全性

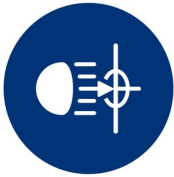
- 瞭解更多資訊，利用精準光束避免危險眩光

飛利浦品質可靠

- 最高品質的飛利浦汽車照明
- 只要長效性能，不要提早故障

焦點

亮度強大



使用 Ultinon Essential LED 頭燈為您的愛車量身打造時髦頂級外觀。這款 LED 燈泡擁有 6000 K 色溫，可投射時尚白光，並且具備創新熱能管理系统，為您的旅程提供始終如一的明亮光束。

針對投射燈系統最佳化

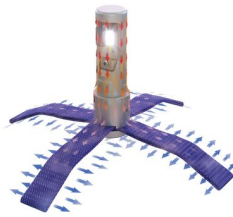
全新 LED 升級版的設計適用於反射式與投射式車頭燈。根據 Lumileds Luxeon ZES LED 晶片設計的光源，經過特殊最佳化處理，可將車頭燈的近光燈與遠光燈效能發揮到極致。在降低來車眩光的同時，也能透過同質的長光束圖形，最大化道路照明。

有效熱能管理



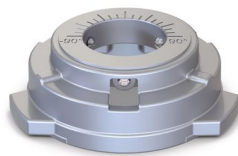
熱能管理是 LED 燈具效能的關鍵因素。飛利浦 Ultinon Essential LED 頭燈採用一體成型的獨特設計，有利高效散熱，因此能夠始終如一地提供最佳亮度 (即使溫度變得極高亦然 - 與品質較差的 LED 不同)。此款照明亦擁有較長壽命，不需要經常更換。獨特的 ThermalCool 技術不僅在實驗室中經過測試，也在真實汽車環境下通過考驗 (與眾多競爭品牌的產品不同)，因此您可以對它聲稱的高效能具有充分信心。

優質冷卻材料



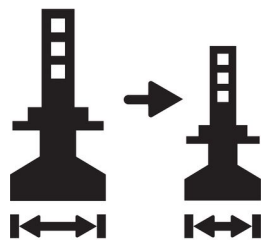
Ultinon Essential LED 以優質材料製成，能有效抵禦熱損害。許多競爭品牌的產品使用品質較低的金屬以及效率較差的散熱技術，在 LED 溫度變高時，發出的光束會開始變弱。Ultinon Essential LED 頭燈包含柔性銅網編散熱片和鋁質燈頭，有助熱能快速散逸，因此能在整趟旅程中始終如一地提供強大光束。

型號特定接環



由於 H7 頭燈採用多種燈架，有時可能無法安裝 LED 燈具。但飛利浦 Ultinon Essential LED 沒有這個問題。選配的飛利浦 LED 接環可確保與最多車型搭配使用，因此您可以放心購買飛利浦 LED 燈具，不用擔心在愛車上無法安裝。

輕巧設計讓安裝更容易



Ultinon Essential LED 燈泡採用輕巧設計，安裝更加容易，就連最小的頭燈都有空間裝進這款燈泡。散熱片的柔性銅網搭配弧形控制盒，可讓您順利將新 LED 燈安裝於愛車，不會有其他產品體積過大的問題。

深入瞭解精準光束

飛利浦 Ultinon Essential LED 採用精確光學設計，可以在行駛時將光線準確投射在需要之處。不僅能讓您更快發現障礙物且更有信心地駕駛，還可以避免其他駕駛被危險的眩光干擾視線 (讓所有用路者都更安全)。如要投射窄光束，將燈泡正確放置在頭燈中也非常重要。使用可調整的接環可以確保精準對齊，從而獲得最佳照明性能，同時增強道路安全。

長效性能



想打造新潮有型外觀，您需要亮白色 LED 燈。但有些選擇新 LED 燈的顧客卻對他們的經驗感到失望。這通常是因為產品聲稱的熱能管理性能在真實世界的條件之下無法實現。換句話說，他們購買了容易故障的劣質產品。飛利浦 Ultinon Essential LED 產品耐用可靠，在現實環境條件下可使用長達五年。

絕佳車用等級

技術先進的飛利浦照明產品在汽車產業中享譽盛名，迄今已有 100 多年的歷史。飛利浦絕佳車用等級產品皆以嚴格的品質控制程序與適用的 ISO 規範設計及開發而成，從而實現始終如一的高品質標準。飛利浦燈泡通常與 Audi、BMW、Ford、GM、Toyota 和 Volkswagen 等主要品牌的車型相容。請參閱產品選擇器指南以瞭解更多資訊。

規格

包裝資料

包裝類型: X2
EAN1: 8719018051196
EAN3: 8719018051202

產品說明

技術: LED
應用: 遠光燈, 近光燈
範圍: Ultinon Essential LED
類型: [-H7]
符合 ECE: 否
型號: 11972UEX2
機座: PX26d

電力特性

瓦數: 16 W
電壓: 12 V

行銷規格

期望效果: 風格
產品特色: 飛利浦 LED 燈

照明特性

色溫: 6000 K

訂購資訊

訂購條目: 11972UEX2
訂購代碼: 5119631

外包裝資訊

高度: 123.6 cm
長度: 116.7 cm
寬度: 92.7 cm

包裝產品資訊

每件總重: 1460 g
高度: 20.5 cm
長度: 30.5 cm
每件淨重: 1260 g
寬度: 16.5 cm
MOQ (專業人士適用): 6
包裝數量: 2

使用壽命

使用壽命: 最長 5 年

