

Philips Ultinon Drive 2000  
Zestaw 6-calowych listew  
oświetl. LED (2 szt.)

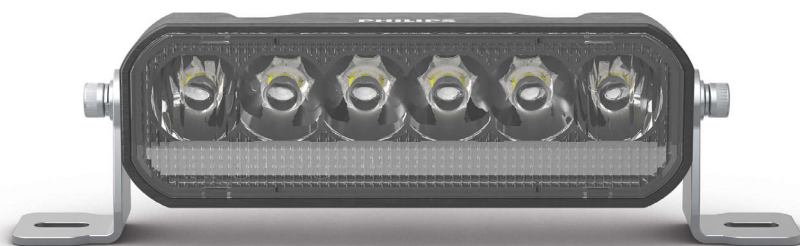
Homologacja drogowa i ECE

R149-10

2000 lm, długość wiązki ponad  
270 m

Funkcja światła pozycyjnego LED  
Do każdego terenu i na każdą  
pogodę

LUMUD2001LX2



## Zwiększona widoczność zapewnia bezpieczniejszą jazdę

### Dodatkowa jasność do codziennego użytku

Znacznie lepsza widoczność dzięki wyraźnemu, białemu światłu emitowanemu na odległość do 270 metrów. Listwa oświetleniowa LED Ultinon Drive 2001L jest w 100% zgodna z przepisami drogowymi dzięki wytrzymałej, jednoczęściowej konstrukcji i zaawansowanej technologii chłodzenia. Jest odporna na wodę, kurz, rdzę i uderzenia.

#### **Oświetlenie pomocnicze z homologacją drogową**

- Wydajne listwy oświetleniowe LED z homologacją drogową

#### **Konstrukcja wytrzymała na trudne warunki jazdy**

- Solidna konstrukcja dostosowana do trudnych warunków

#### **Lepsza widoczność zwiększa bezpieczeństwo na drodze**

- Większa jasność zapewnia doskonałą widoczność

#### **Dodatkowe światła pozycyjne sygnalizują Twoją obecność na drodze**

- Dodatkowe światła pozycyjne sygnalizują Twoją obecność

#### **Solidna konstrukcja przystosowana do trudnych warunków**

- Uchwyty montażowe ze stali nierdzewnej odpornej na korozję

# PHILIPS

## Zestaw 6-calowych listew oświetl. LED (2 szt.)

Homologacja drogowa i ECE R149-10 2000 lm, długość wiązki ponad 270 m, Funkcja światła pozycyjnego LED, Do każdego terenu i na każdą pogodę

# Dane techniczne

### Opis produktu

- Aktywność trybu zwiększonej mocy: Nie
- Odporność na uszkodzenia
- ECE R10
- ECE R149
- Numer referencyjny ECE: 10
- Stopień ochrony przed uderzeniami (IK): IK07
- Stopień ochrony przed penetracją (IP): IP67
- Kąt instalacji: 360°
- Materiał: Aluminiowy odlew
- Liczba diod LED: 16 × 5 W, 6 × 5 W
- Funkcja zwiększonej mocy w terenie: Nie
- Jednoczęściowa konstrukcja korpusu
- Temperatura eksploatacji: Od -40°C do 65°C
- Seria: Ultinon Drive 2000
- Soczewka odporna na zarysowania
- Technologia: LED
- Szerokość: 163 mm / 6 cali
- Instalacja funkcji zwiększonej mocy: Nie
- uchwyty montażowe odporne na korozję: Boczne uchwyty montażowe
- ECE R148
- Postojowe światła pozycyjne
- Rodzaj wtyczki: 3-stykowa wtyczka DT z kablem o długości 0,5 m
- Radiator: Aluminiowy odlew malowany proszkowo
- Ochrona przed korozją: Tak, aluminium malowane proszkowo

### Właściwości światła

- Temperatura barwowa: 6000 K K
- Długość wiązki o natężeniu 3 luksa: 140
- Długość wiązki o natężeniu 1 luksa: 270
- Wydajność strumienia świetlnego: 2000 lumenów
- Naturalny strumień świetlny: 3270 lumenów
- Wzór wiązki: Wiązka typu „combo”

### Charakterystyka elektryczna

- Napięcie: 9-30 V DC

### Informacje dotyczące zamówień

- Numer zamówieniowy: UD2001LX2
- GOC: 01832894

### Dane opakowania

- EAN1: 8719018018328
- EAN3: 8719018018335

### Informacje o zapakowanym produkcie

- Minimalna ilość zamówienia (dla profesjonalistów): 4
- Wymiary opakowania – dł. (mm): 180
- Wymiary opakowania – szer. (mm): 150
- Wymiary opakowania – wys. (mm): 80
- Waga netto produktu (g): 1138 ±36
- Waga brutto opakowania (g): 1138 ±36
- Liczba produktów w opakowaniu: 2 lampy

LUMUD2001LX2/10

# Zalety

### Jasne światła pozycyjne LED

Wypróbuj naszą listwę oświetleniową LED Philips Ultinon Drive 2001L ze światłami pozycyjnymi, a Twój samochód już nigdy nie pozostanie niezauważony na bocznych drogach lub parkingach.

### Stworzona do pracy w trudnych warunkach

Listwa oświetleniowa LED Philips Ultinon Drive 2001L została skonstruowana tak, aby wytrzymać trudne warunki podróży. Jest odporna na wstrząsy (stopień ochrony IK07), a jej nietłukąca się poliwęglanowa soczewka zapewnia bezbłędną pracę na drodze i poza nią. Wytrzymuje zanurzenie w wodzie (stopień ochrony IP67), zapewniając niezawodne oświetlenie podczas wypraw w terenie, dokądkolwiek prowadzi szlak.

### Uchwyty montażowe odporne na korozję

Uchwyty montażowe listwy oświetleniowej LED Philips Ultinon Drive 2001L są wykonane ze stali nierdzewnej, która jest również odporna na korozję. Uchwyty są odporne na śnieg, lód, a nawet sól. Lampy pomocnicze LED firmy Philips wykonane z trwałych materiałów wysokiej jakości zapewniają wiele lat niezawodnej pracy.

### Oświetlenie LED z homologacją drogową

Światła Philips Ultinon Drive 2001L spełniają normy ECE-R149 i są zgodne z przepisami drogowymi w zakresie funkcji światła drogowych i pozycyjnych. W celu zwiększenia bezpieczeństwa listwy oświetleniowej LED firmy Philips zostały przetestowane zgodnie ze specyfikacją EMC R10, aby zapewnić ich bezproblemowe działanie z układami elektrycznymi pojazdu.

### Widoczność do 270 metrów

Listwa oświetleniowa LED Philips Ultinon Drive 2001L zapewnia wyjątkową jasność światła drogowych, oświetlając drogę przed pojazdem na odległość do 270 metrów\*. Dzięki mocy 2000 lumenów (efektywnie) nasza listwa oświetleniowa LED jest zgodna z normą ECE-R149-10 i zapewnia dobrą widoczność przed pojazdem oraz na krawężniach drogi, co skraca czas reakcji. Chłodne światło o temperaturze 6500 kelwinów zapewnia lepszy kontrast i pozwala kierowcy skupić się na drodze.



Data wydania 2024-04-02

Wersja: 7.7.1

© 2024 Koninklijke Philips N.V.  
Wszelkie prawa zastrzeżone.

Dane techniczne mogą ulec zmianie bez powiadomienia.  
Znaki towarowe są własnością Koninklijke Philips N.V.  
lub własnością odpowiednich firm.

[www.philips.com](http://www.philips.com)

\* Długość wiązki zmierzona dla 1 luksa.