

PHILIPS

EcoPro50

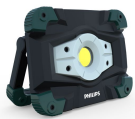
EcoPro

Tragbarer Projektor aus Aluminium

1000 Lumen/10 W

Stoß- und wasserfest

Akkulaufzeit: 3 Std (ECO-Modus: 6 Std)



RC520C1



Helles weißes Licht für perfekte Ergebnisse

Tragbares, wiederaufladbares Projektionslicht aus Aluminium

Die wiederaufladbare LED-Arbeitsleuchte Philips EcoPro50 ist klein aber leistungsstark, vielseitig und doch robust. Sie bietet Ihnen das passende weiße Licht zur Beleuchtung großer dunkler Bereiche. Sie können die Leuchte bis zu 6 Stunden durchgehend verwenden, bis der Akku wieder aufgeladen werden muss.

Leistungsstarkes, helles weißes Licht

- Leistungsstarkes weißes Licht (1000 Lumen/10 W) leuchtet einen großen Bereich aus

Widerstandsfähige Lampe für den täglichen Gebrauch

- Stoßfestigkeit in Falltests nachgewiesen
- Spritzwassergeschützt

Vielseitig und benutzerfreundlich

- Zubehör zur Magnetbefestigung für den Freihandbetrieb
- Laden anderer Geräte über einen praktischen USB-Anschluss
- Drehbarer Griff zur Positionierung der Leuchte für den Freihandbetrieb

Wiederaufladbarer Akku mit Akkustandsanzeige

- Anzeige gibt an, wie lange der Akku hält
- Der Akku hat eine Laufzeit von bis zu 6 Stunden pro Ladung

Besonderheiten

Leistungsstarkes Licht während der Arbeit

Egal, ob Sie einen Arbeitsbereich ausleuchten, eine Wandleuchte vorübergehend ersetzen oder Licht für Aktivitäten im Freien bereitstellen müssen, die Philips EcoPro50 ist optimal für die Ausleuchtung großer dunkler Bereiche geeignet. Sie liefert 1000 Lumen (10 W), und das gleichmäßig helle Licht wird in einem besonders großen Winkel abgestrahlt. Wenn Sie weniger Licht und mehr Akkulaufzeit benötigen, können Sie zum ECO-Modus mit 500 Lumen (5 W) wechseln.

Stoßfest

Damit Sie die Philips EcoPro50 für verschiedene Aktivitäten im Innen- und Außenbereich nutzen können, haben wir dafür gesorgt, dass die Lampe äußerst langlebig ist. Sie überlebt gelegentliche Stürze, was in Falltests aus 1,5 m Höhe getestet wurde.

Wasserfest

Damit Sie die Philips EcoPro50 für verschiedene Aktivitäten im Innen- und Außenbereich nutzen können, wurde die

Lampe für anspruchsvolle Bedingungen entwickelt. Sie hält Spritzwasser stand, sodass sie beispielsweise auch bei leichtem Regen weiterhin funktioniert.

Drehbarer Griff

Gelegentlich müssen Sie die Hände frei haben, um sich auf Ihre Aufgabe zu konzentrieren. Der um 180° drehbare Griff an der Rückseite der EcoPro50 ermöglicht die flexible Positionierung des Projektors je nach Bedarf. Zudem können Sie den Griff als Haken verwenden, um die Leuchte aufzuhängen, oder als Stütze, um sie aufrecht hinzustellen. Dank dieser Vielseitigkeit können Sie das Licht dorthin richten, wo Sie es benötigen.

Nützlicher USB-Ladeanschluss

Die Philips EcoPro50 kann auch als Powerbank zum Laden anderer Geräte, z. B. Ihres Telefons, verwendet werden. Schließen Sie Ihr Gerät einfach an den USB-Anschluss an der Rückseite der Leuchte an, um den Aufladevorgang zu starten.

Zubehör zur Magnetbefestigung

Die Philips EcoPro50 verfügt außerdem über ein Zubehör zur Magnetbefestigung. Befestigen Sie es einfach am Griff, um Ihren Projektor an jeder Metalloberfläche anbringen zu können. Optimal für die Verwendung in einer Werkstatt oder in anderen Arbeitsbereichen.

Bis zu 6 Stunden Akkulaufzeit

Wenn der Akku vollständig aufgeladen ist, liefert die Philips EcoPro50 bis zu 3 Stunden lang helles weißes Licht (1000 Lumen/10 W). Wenn Sie mehr Akkulaufzeit benötigen, wechseln Sie einfach in den ECO-Modus (500 Lumen/5 W), und nutzen Sie das Licht kontinuierlich für bis zu 6 Stunden.

Batteriestandsanzeige

Sie müssen nie wieder befürchten, dass das Licht genau dann ausgeht, wenn Sie es am dringendsten benötigen. Auf der Rückseite der Philips EcoPro50 befindet sich eine Akkustandsanzeige, die Ihnen genau anzeigt, wann Sie den Akku aufladen müssen.

Daten

Bestellinformationen

Bestellnummer: RC520C1
Bestellcode: 05071745

Elektrische Eigenschaften

Akkukapazität: 4.400 mAh
Wattleistung: 10 W
Akkulaufzeit (Boost): Bis zu 3 Stunden
Spannung: 3,7 V
Akkulaufzeit (Eco): Bis zu 6 Stunden
Akkutyp: Lithium-Ionen-Akku
Ladekabel-Typ: Wiederaufladbar
Steckertyp: Micro USB
Akkuladezeit: ca. 5 Stunden
Stromversorgung: Lithium-Ionen-Akku
18650 x2

Lichteigenschaften

Farbtemperatur: 6500 K
Lichtintensität (Boost): 1680 Lux bei 0,5m
Lichtintensität (Eco): 820 Lux bei 0,5m
LED-Lebensdauer: Bis zu 30000 Stunden

Abstrahlwinkel: 110 °
Lichtleistung (Eco): 500 Lumen
Lichtleistung: 1000 Lumen

Umverpackungsinformationen

Bruttogewicht pro Stück: 7,865 g
Höhe: 17 cm
Länge: 57,5 cm
Breite: 18 cm

Verpackungsdaten

EAN1: 8719018050717
EAN3: 8719018050724

Produktinformationen

Höhe: 5,6 cm
Länge: 28 cm
Packungsmenge/MOQ: 1
Gewicht mit Batterien: 1212,5 g
Breite: 15,1 cm
Größe: Standard
Kabellänge: 100 cm

Produktbeschreibung

Stoßfestigkeit (IK): IK08
Schutzart (IP): IP54
Magnet
Materialien und Verarbeitung: Aluminium, PC für Linse, PTU
Ausrichtbares Licht: Um 180° schwenkbarer Griff
Widerstandsfähig gegen: Fett, Öl, Lösungsmittel in Werkstätten
Technologie: LED
Produktreihe: RCH, EcoPro
UV-Leckerkennung: Nein
Betriebstemperatur: 0 °C bis 40 °C
Anzahl der LEDs: 1

Marketing-Spezifikationen

Produktmerkmale: Wiederaufladbare Arbeitsleuchte
Zu erwartende Vorteile: Besser sehen, Besser arbeiten

