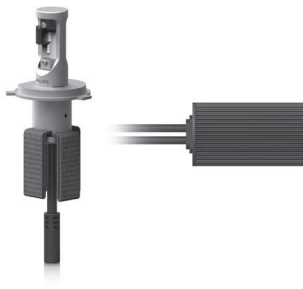


size:100x50mm



LED-HEADLIGHT LAMP [≈H4]

EN	LED-HL [≈H4]	3
SC	LED-HL [≈H4]	6
TC	LED-HL [≈H4]	9
JP	LED-HL [≈H4]	12
KR	LED-HL [≈H4]	15



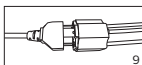
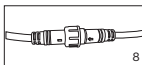
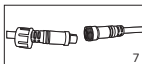
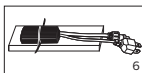
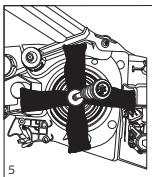
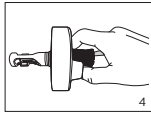
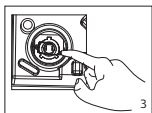
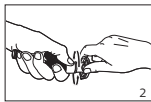
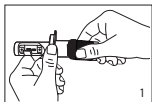


Warning

- The burner body and LED surface can reach very high temperatures. Do not touch the area with the hands or allow any skin contact as it may result in severe burns.
- The LED light intensity is very high while turned on. Do not look directly into the beam to avoid damage to the eyes.
- Do not wash the vehicle when the headlights are turned on. Changes in temperature may cause damage to or an unexpected reaction from the LED headlight.
- The driver box is waterproof. However, do not submerge the driver box in deep water.
- When installing the LED-HL (≅H4) headlights, please ensure that the temperature of the previously installed bulb has sufficiently cooled. Contact may result in severe burns or burning of cables surrounding the bulb.
- Do not expose the surface of the LED bulb to dust or oils, or cause the surface to bear shock or otherwise become damaged.
- Keep out of reach of children.

-
- The five years life time is worked out at laboratory condition.
 - The five years life time calculation is based on 15000Km/year mileage.

1 Installation steps





2 Recycling



Your product is designed and manufactured with high quality material and components that can be recycled and reused. The following symbol attached to the product signifies that the product is covered by the European Directive 2002/96/EC.



Never dispose of the product with other waste. Please inquire about the local regulations about the separated collection of electrical and electronic products. The correct disposal of used old products helps prevent potentially negative consequences on the environment and human health.

3 Warranty clauses

- Warranty is only valid under normal use. All man-made damage, such as connecting to inadequate power, failure to follow the instructions for use, damage caused by maintenance or modification not approved of by this company, wrongful use or negligence, or damage caused by disasters, invalidate warranty services immediately.
- If the Warranty Card or purchase receipt have been altered, you will no longer be entitled to warranty services.
- Please contact the distributor where you purchased the product; the distributor will help you with warranty repair service associated with this product.

In case of warranty claim, please provide the following information together with proof of purchase:

Name _____ Address _____

Phone _____ Postal code _____

Purchased from:

(please provide name and location of retail outlet)



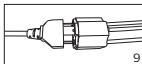
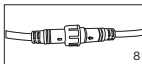
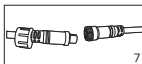
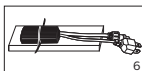
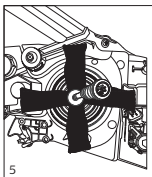
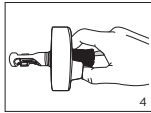
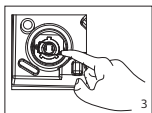
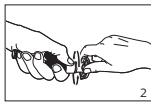
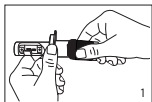

SC

⚠ 警告

- 灯体和LED表面的温度可能会很高。请勿用手触碰或让皮肤接触该区域以免造成严重灼伤。
- LED灯打开时灯光强度极高。请勿直视光束以免眼睛受到伤害。
- 请勿在前灯打开时清洗车辆。温度变化可能造成前灯损坏或异常反应。
- 驱动盒具有防水性能。但是，请勿将驱动盒浸水中。
- 安装LED-HL [≈ H4]前灯时，请确保之前所安装的灯泡已充分冷却。否则可能会造成严重灼伤或烧坏灯泡周围电缆。
- LED灯泡表面不得沾染灰尘或油，或承受冲击，或遭受其它损坏。
- 请将本品置于儿童无法接触之处。

-
- 五年的寿命测试是在实验室条件上测试计算出来的。
 - 五年的寿命是基于每年15000公里的行驶里程。
- 

1 预安装信息





2 回收利用



您的产品采用可回收和可重复使用的优质材料和组件设计制造而成。产品上的符号表示，该产品符合欧洲指令2002/96/EC的要求。



请勿将本产品与其它废物一起处置。请查询电气和电子产品分开收集的有关地方性法规。适当处置旧的二手产品以防止对环境和人类健康造成可能的负面影响。

3 保用条例

- 保用服务只限于一般正常使用。一切人为损坏，例如接入不适当电源，不依说明使用，非经本公司认可之维修和改装，错误使用或疏忽造成的损坏，和天灾造成的损坏，保用服务立即失效。
- 保用卡和发票若经修改，将不能获得保用服务。
- 请联络您所购买的产品销售商，此销售商将协助您进行产品的保修服务。

如出现保修索赔，请提供以下信息及购买证明：

姓名_____ 地址_____

电话号码_____ 邮政编码_____

购买商家：（请提供零售店的名称和位置）





⚠ 警告

- 點火器和LED表面可能產生非常高的溫度。請勿以雙手或任何皮膚表面接觸這些區域，否則將可能造成嚴重燒傷。
- LED燈於開啟時的光照強度可能非常高。請勿直視光束，以避免雙眼受損。
- 請勿在頭燈開啟的狀況下清洗車輛。溫度驟變可能引起LED頭燈的損傷或非預期的反應。
- 驅動盒為防水材質。然而，請勿將驅動盒浸置於深水中。
- 當安裝LED-HL [≡H4]頭燈時，請確保前一個安裝於車輛上的燈泡已充分冷卻。輕易接觸可能導致嚴重燒傷或燈泡附近纜線的燒毀。
- 請勿將LED燈泡的表面暴露於塵土或油脂、讓表面遭受撞擊或發生其他可能發生損傷的狀況。
- 請放置在孩童無法取得的地方。

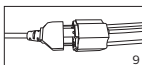
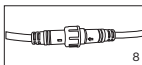
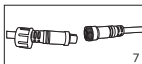
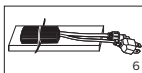
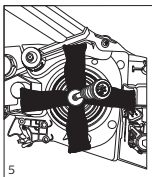
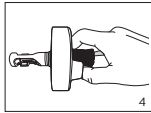
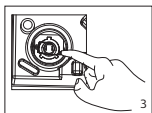
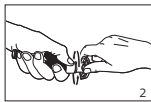
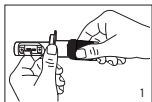
TC



-
- 五年的使用年限測試，是根據實驗室條件估算出來的。
 - 五年的使用年限，是根據每年15000公里的行駛里程估算。



1 安裝前資訊





2 產品回收



您購買的產品是以高品質的材料和組件進行設計和製造，且能被回收再利用。

以下附於產品上的符號表示本產品符合歐洲指令2002/96/EC。



請勿將本產品與其他廢棄物一起處理。請查詢當地有關電器與電子產品分離處理的法規。正確的廢棄並處理使用過的老舊產品將能預防對環境和人體健康的潛在負面影響。

3 保固條款

- 保固條款僅適用於一般正常使用。任何人為破壞，例如連接錯誤的電源、未按說明使用、未經本公司許可之維修和改裝、錯誤使用或疏忽造成的損壞，以及天災造成的損壞，將使保固條款立即失效。
- 保固卡和發票一經修改，將無法取得保固服務。
- 請聯絡您購買產品的經銷商，由經銷商協助您進行產品的維修服務。

若欲申請保固索賠，請提供以下的資訊及購買證明：

姓名 _____ 地址 _____

電話 _____ 郵遞區號 _____

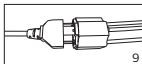
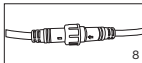
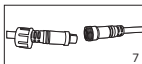
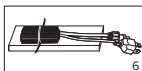
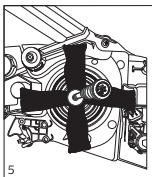
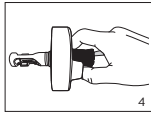
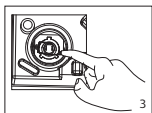
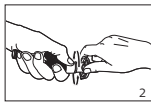
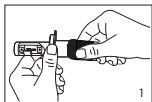
購買地點：(請提供零售店的名稱及地點)



△ 警告事項

- LEDバルブに搭載されているLED素子は壊れやすいため、手で触ったり、ぶつけたりしないでください。
 - ヘッドランプを点灯したまま、洗車はしないでください。温度変化により、LEDヘッドランプが損傷したり、想定外の動作の原因になったりする可能性があります。
 - コントロールボックスは防水性ですが、浸水させないでください。
 - バルブ交換作業は、平らな場所で十分なスペースと安全を確保して行ってください。またエンジンを停止させ、サイドブレーキをかけ、ギアをパーキングまたはニュートラルにしてキーを抜いておいてください。
 - バルブ交換時は、口金形状を確認し、向きを確かめて確実に装着してください。バルブの脱落や接触不良による過熱、発煙、またはバルブコネクターの溶損の原因となることがあります。
 - LEDバルブの表面にほこりやオイルがかからないようにしてください。また、衝撃など、損傷となる原因を与えないでください。
 - バルブコネクターへの接続は、確実に行ってください。不確実な接続は不点灯や発火、発煙の原因となります。
 - 長時間停車時の連続点灯は、灯具過熱となるため、またバルブ保護のため避けてください。
 - 正確に装着したにもかかわらず、点滅を繰り返したり、発光色が極端に変化し正常に点灯しない場合は、速やかに弊社または取扱店にご相談ください。
 - ヘッドランプの形状(大きさ、フロントレンズ、リフレクターなど)により、車両によっては色味の見え方が異なる場合があります。また、見る角度によっても色味が異なる場合があります。予めご了承ください。
-
- 5年間の寿命は実験室の条件でテストして算出したのです。
 - 5年間の寿命は15000キロ/1年間の走行距離に基づいて算出したのです。

1 取り付け前の確認事項





2 リサイクルについて



本製品は、再資源化および再利用化できる高品質の素材および部品により設計、製造されています。
本製品に付けられている左記マークは、「欧州指針 (European Directive) 2002/96/EC」に当該製品が従っていることを示しています。



本製品を一般ゴミとして廃棄しないでください。お住まいの地域の電気・電子機器製品の分別回収に関する法令に従ってください。使用済み製品を正しく廃棄することにより、私たちの環境および健康へ悪影響を与える可能性を軽減することができます。

3 保証とサービス

本製品に何らかの問題がある場合やサービス・情報が必要である場合は、当社のウェブサイト (www.philips.com/automotive) をご覧いただくか、お住まいの地域のフィリップス・コールセンターにご連絡ください。お住まいの地域にコールセンターがない場合はお住まいの地域のフィリップス販売店にご相談ください。

保証規定

フィリップスでは、当社製品の使用やサービスの利用が営利を目的としない通常の状況で行われる場合、当該製品に関して材質上や製造上の瑕疵がないことを購入日より2年間保証いたします。ただし、その瑕疵や損傷が、輸送、保管、不適切な設置、保守、内外の過酷な環境、誤用、乱用、過失、事故、改造、加工、非正規部品の取り付け、修正など、材質上や製造上の瑕疵に当たらない状況を原因とする場合、フィリップスでは当該製品に対して保証をいたしません。本保証においてフィリップスが有する唯一の責任は、保証期間中に当社製品に瑕疵が認められ、購入者がかかる瑕疵についてフィリップスに書面にて迅速に通知し、かつ本保証の各条件を遵守している場合、当該製品をフィリップスの判断において修理または交換をすることです。詳細は別紙保証書をご確認ください。

保証を請求する場合、購入を証明するものとともに下記項目についてもご提示ください。

お名前: _____ 住所: _____

電話番号: _____ 郵便番号: _____

購入先 (販売店の名称、所在地をご記入ください): _____





△ 경고 사항

- 버너 본체와 LED 표면은 온도가 매우 높아질 수 있습니다. 심각한 화상을 입을 수 있으므로 이 부분을 손으로 만지거나 피부에 닿지 않게 하십시오.
- 전원이 켜져 있는 동안 LED 빛의 세기는 매우 강합니다. 시력 손상을 방지하기 위해 이 빛을 똑바로 쳐다보지 마십시오.
- 헤드라이트가 켜져 있는 상태에서 세차하지 마십시오. 온도의 급격한 변화는 LED 헤드라이트를 손상시키거나 예상치 못한 동작을 유발할 수 있습니다.
- 드라이버 박스는 방수 처리되어 있지만, 깊은 물에 침수시키지 마십시오.
- LED-HL[=H4] 헤드라이트를 설치하기 전에 이전에 설치되어 있는 전구의 온도가 충분히 식었는지 확인하십시오. 접촉으로 인해 심각한 화상을 입거나 전구 주변의 케이블이 탈 수 있습니다.
- LED 전구의 표면을 먼지 또는 기름에 노출시키거나 충격을 받게 하지 마십시오. 손상될 수 있습니다.
- 어린이의 손이 닿지 않는 곳에 보관하십시오.

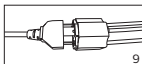
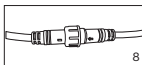
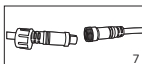
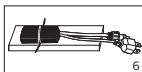
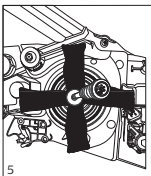
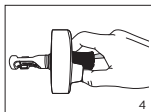
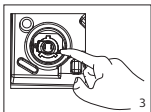
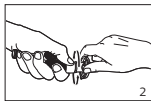
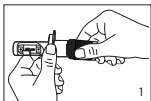
KR



-
- 5년 수명 테스트는 실험실 조건에서 측정된 것입니다.
 - 5년 수명은 연간 주행 거리 15000km 기준입니다.



1 설치 전 정보





2 재활용



이 제품은 재활용 및 재사용이 가능한 고품질 재료와 부품으로 설계되고 제조되었습니다. 다음 마크가 부착된 제품은 유럽 지침 Directive 2002/96/EC이 적용된다는 것을 의미합니다.



이 제품을 다른 폐기물과 함께 폐기하지 마십시오. 전기 및 전자 제품의 분리 수거에 대한 현지 규제를 문의하십시오. 폐제품의 올바른 폐기는 환경과 인간의 건강에 대한 잠재적인 부정적 결과를 방지하는 데 도움이 됩니다.

3 보증 규정

- 보증 서비스는 정상적인 일반 사용에만 적용됩니다. 부적절한 전원 연결, 설명에 따르지 않은 사용, 당사의 승인을 받지 않은 수리와 개조, 잘못된 사용 또는 부주의로 인한 손상, 부적절한 설치 등 모든 인위적인 손상과 자연 재해로 인한 손상에는 보증 서비스가 적용되지 않습니다.
- 보증 카드와 영수증을 수정한 경우, 보증 서비스를 받을 수 없습니다.
- 제품의 보증 서비스는 제품을 구매한 대리점에 문의하십시오.

보증 요청의 경우 구매 영수증과 함께 다음 정보를 제공해주십시오:

이름 _____ 주소 _____

전화 _____ 우편번호 _____

구입처:

(판매점 이름과 위치를 기재해주십시오)





Lumileds is the warrantor of this product.
The Philips trademarks are used under license
from Koninklijke Philips N.V. (2018).
© Lumileds Holding B.V. 2018. All rights reserved

3211 008 22991

