

PHILIPS

汽车车头灯灯泡

Ultinon Pro5000 HL

LED 雾灯 [~H8/H11/H16]

5800K

光量增加 160%

简约设计，出色匹配车型

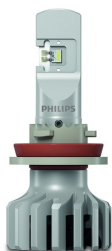
11366U50CW2



将明亮白光效果提升到新高度

性能和耐用性的理想组合

优质 Lumileds LED 具有 5800 开氏温标，提供如白光束的日光效果。带来明亮清晰的照明效果，而不会使迎面而来的驾驶员目眩。将这些小型灯泡安装到您的车上，带来更舒适的驾驶体验



出色的可见性

- 光量增加 160%*
- 体验增强的能见度

白光体验

- 5800 K 色温，发出通透白光

持久性能

- 经久耐用，使用寿命长达 3,000 小时

简约设计，出色匹配车型

- 小巧紧凑的一体化设计，即插即用
- 12V 和 24V 兼容，更具可用性

飞利浦可靠品质

- 高质量级别的飞利浦汽车照明

产品亮点

光量增加 160%*

在黑暗中驾驶要求比较严苛，因此需要依靠车头灯照明。升级车头灯，实现新型 LED 外观。提高长距离可见性，提供夜间驾驶和短距离亮度，从而可发现其他道路使用者和危险。飞利浦 Ultinon Pro5000 LED 汽车车头灯可将能见度提高多达 160%。一旦您体验过这种日光效果，您将会更喜欢 LED。您的视域范围越大，您的表现就越好，反应就越快，您也就越安全。所以不要畏惧黑暗，选择飞利浦，您就有十足的信心和把握开始夜间行车。

5800 K，发出通透白光

飞利浦 Ultinon Pro5000 具有高达 5800 K 的色温，可发出日光般的亮白光束。视野更清晰，更易于发现障碍物采取理想驾驶线路。出色的色温，可避免视觉紧张和疲劳，为您提供更舒适和更安全的夜间驾驶体验。

经久耐用

您想要明亮时尚的雾灯，但不想频繁更换出故障的灯。LED 灯产生必须管理的热量。飞利浦 AirBoost 技术是一种将热量从车灯关键部件驱走的智能冷却系统。更好的耐热性，飞利浦 Ultinon LED 比目前市场上的其他同类产品更为耐用。飞利浦 Ultinon Pro5000 提供长达 3,000 小时的使用寿命。

小巧的一体化设计

飞利浦 Ultinon Pro5000 LED 新设计为车灯装置留出更多空间。其一体化设计和集成电子部件更易于安装。这款灯泡与各种车型兼容，便于 DIY 用户或专业技工安装。

体验增强的能见度

光束模式与亮度同等重要：均匀准确的光束模式，视野更清晰并且更加显眼。得益于飞利浦 Ultinon Pro9000 灯泡上采用的 LED 芯片具有理想的定位功能，可以在道路所需位置为驾驶员提供精确照明，而不会使迎面而来的驾驶员目眩。

12V - 24V，更具可用性

飞利浦 Ultinon Pro5000 兼容 12V 和 24V 电气系统，使其适用于大多数车型。

优质照明

技术先进的飞利浦照明闻名于汽车行业，并具有 100 多年的历史。飞利浦汽车级质量的产品遵循严格的质量控制流程设计和开发，保持始终如一高生产标准。大型汽车制造商选择飞利浦灯泡是因为当您购买飞利浦产品时您购买的是质量。您就可以获得强劲的强光和精确的光束性能。您就获得高端大气的风格。而且您通过高级 LED 照明系统获得更安全、更平稳、更愉快的驾驶体验。

规格

包装数据

EAN1: 8719018007926

EAN3: 8719018007933

包装类型: X2

产品描述

技术: LED

应用: 前雾灯

范围: Ultinon Pro5000

类型: LED 雾灯 [-H8/H11/H16]

ECE 认证: 否

规格: LED 雾灯 11366 U50CW X2

底座: PGJ19-1; PGJ19-2; PGJ19-3

技术特色: AirBoost、SafeBeam 技术

电子特性

额定功率: 12 瓦

电压: 13.2 伏

市场规格

使用效果: 灯光更明亮

产品亮点: 汽车级 LED

光学特性

色温: 5800K

流明: 750

订单信息

订单输入: 11366U50CW2

订购代码: 00792631

外包装信息

高度: 15 厘米

长度: 23.5 厘米

每件净重: 1320 克

宽度: 16.8 厘米

每件毛重: 1.52 千克

包装产品信息

每件毛重: 220 克

高度: 16 厘米

长度: 11.1 厘米

每件净重: 120 克

宽度: 5 厘米

MOQ (适用于专业买家): 6 个装

包装数量: 2 件

寿命

寿命: 3000 小时

