

PHILIPS

Pour tout le corps

Beauty Set Series
9000

Solution tout-en-un

Soin de la peau et épilation

+ 6 accessoires



BRE770/92



Une peau lisse. Une confiance totale.

Soins de la peau. Épilation du visage et du corps. Pédicure

Le set beauté Philips Series 9000 est une solution de luxe complète pour une peau lisse de la tête aux pieds. Six accessoires, dont un épilateur spécial visage et des embouts polyvalents. Il vous permet de prendre soin de votre peau, de votre visage, de votre corps et de vos pieds.

Utilisation simple et sans effort

- Meilleurs contrôle et accès grâce à la poignée ergonomique en forme de S
- Repérez les poils les plus fins avec Opti-light
- Épilation du visage en toute facilité grâce au miroir intégré et à la lumière LED

Épilation

- Profitez d'une peau douce pendant plusieurs semaines avec notre épilateur
- Notre épilateur le plus rapide
- 32 disques hypoallergéniques en céramique pour une utilisation tout en douceur
- Avec un épilateur spécial visage pour éliminer les poils les plus fins
- L'épilateur spécial visage offre des résultats sans douleur***
- Fixez la tête de rasage pour épiler les zones sensibles

Soin de la peau

- La brosse exfoliante pour le corps permet d'éviter l'apparition de poils incarnés

Pédicure

- Obtenez des pieds doux avec notre embout pédicure

Points forts

Une peau douce jusqu'à 4 semaines



La technologie Double Action synchronise les longs disques en céramique en continu pour saisir et éliminer même les poils de 0,5 mm. La tête d'épilation large avec ses disques 50 % plus longs élimine plus de poils en une seule fois*. Préparez-vous à vivre des semaines douces et sans tracas.

Notre épilateur le plus rapide



Nos disques tournent également plus rapidement par minute que le Braun Silk-Épil 9.

Conçu pour être doux



32 disques en céramique fabriqués à partir de matériaux hypoallergéniques pour une utilisation confortable. Ils glissent facilement sur votre peau avec moins de frottements et plus de contact avec la peau*. Une sensation agréable sur la peau, selon 91 % des femmes**.

Éliminez les poils les plus fins du visage



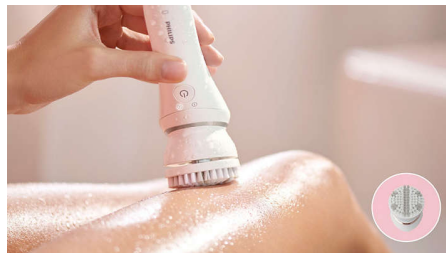
Spécialement conçu pour les femmes afin d'éliminer en douceur les poils les plus fins sur la lèvre supérieure, le menton et les joues. Comme pour les autres méthodes d'épilation, les poils ne repoussent pas plus épais, plus denses ou plus foncés.

Retouches respectueuses de la peau



L'épilateur spécial visage Philips offre des résultats sans douleur*** et inclut une tête hypoallergénique pour une expérience plus respectueuse de la peau***.

Brosse exfoliante pour le corps



Notre brosse exfoliante pour le corps élimine les cellules mortes afin d'éviter les poils incarnés. Les 48 200 poils hypoallergéniques éliminent en douceur les cellules mortes de la peau et stimulent la régénération de sa couche supérieure. Cette brosse exfolie votre peau plus efficacement qu'une solution uniquement manuelle.

Des pieds doux en quelques minutes



Notre disque de précision rotatif 3-en-1 rend vos pieds doux du talon jusqu'aux orteils en seulement 5 minutes. Utilisez la surface plane pour les grandes zones, la face supérieure pour les zones plus réduites et le côté incurvé pour les zones difficiles. C'est aussi simple que cela.

Rasez et taillez



Complétez votre routine d'épilation des zones sensibles avec une tête de rasage et un sabot de tonte supplémentaires.

Manipulation facile



Profitez d'une prise en main ferme et confortable grâce à la poignée ergonomique en forme de S. Disponible sans fil pour un contrôle maximal et un meilleur accès à toutes les zones du corps.

Caractéristiques

Accessoires

Brosse exfoliante pour le corps

Pochette: Pochette de luxe

Brossette de nettoyage

Tête de rasage

Sabot de coupe

Embout pédicure

Épilateur spécial visage

Alimentation

Charge de l'épilateur: Charge rapide, Temps de charge de 2 h

Type de pile de l'épilateur: Li-ion

Autonomie de l'épilateur: jusqu'à 40 min

Pile de l'épilateur spécial visage: 1 pile AA (incluse)

Spécificités techniques

Vitesse d'épilation 2: 70 400 actions d'épilation par minute

Nombre de points d'accroche: 32

Vitesse d'épilation 1: 64 000 actions d'épilation par minute

Tension de l'épilateur: 15 V / 5,4 W

Tension de l'épilateur spécial visage: 1,5 Vcc

Caractéristiques

Réglages de vitesse de l'épilateur: 2

Facile d'utilisation

Épilateur: Utilisable à sec ou avec de la mousse, Lumière intégrée, Sans fil, Poignée en forme de S

Performances

Disques d'épilation: Disques en céramique

Tête d'épilation extra-large

