

PHILIPS

EcoPro50

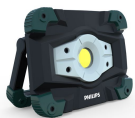
EcoPro

Aluminium draagbare projector

1000 lumen / 10W

Schok- en waterbestendig

duur batterij: 3 uur (6 in ECO-modus)



RC520C1



Helder wit licht om de klus te klaren

Draagbare, oplaadbare aluminium projectlamp

Klein maar krachtig. Veelzijdig en robuust. De Philips EcoPro50 oplaadbare LED-werklamp biedt helder wit licht dat je nodig hebt om donkere plekken te verlichten. Geniet van 6 uur continu gebruik voordat u de batterij moet opladen.

Krchtig helderwit licht

- Krchtig wit licht (1000 lumen / 10W) verlicht een groot gebied

Stevige lamp voor dagelijks gebruik

- Schokbestendigheid bewezen in valtests
- Spatwaterbestendig

Veelzijdig en gebruiksvriendelijk

- Magnetisch bevestigingsaccessoire voor handsfree verlichting
- Andere apparaten opladen met een handige USB-poort
- Met het draaibare handvat kunt u het licht richten waar u maar wilt voor handsfree gebruik

Oplaadbare batterij en indicator voor levensduur batterij

- Indicator geeft aan hoelang de batterij meegaat
- Oplaadbare batterij gaat 6 uur mee per oplaadbeurt

Kenmerken

Krachtig licht terwijl u werkt

Of u nu uw werkplek wilt verlichten, een wandlamp moet vervangen of buiten licht nodig hebt, de Philips EcoPro50 is perfect voor het verlichten van grote donkere gebieden. Met 1000 lumen (10W) biedt de lamp consistent helder licht en produceert hij een superbrede lichtbundel. Als u minder licht nodig hebt en de batterij langer mee moet, kunt u overschakelen naar de 500 lumen (5W) ECO-modus.

Schokbestendig

Omdat u de Philips EcoPro50 waarschijnlijk gebruikt voor verschillende activiteiten binnens- en buitenshuis, is deze lamp van duurzame kwaliteit. In valtests van 1,5 meter is bewezen dat de lamp het overleeft als u hem af en toe laat vallen.

Waterbestendig

Omdat u de Philips EcoPro50 waarschijnlijk gebruikt voor verschillende activiteiten binnens- en buitenshuis, is deze lamp robuust

gemaakt. Hij is bestand tegen water en blijft werken wanneer er water op spat, zoals tijdens lichte regen.

Veelzijdig draaibaar handvat

Soms hebt u handsfree verlichting nodig zodat u zich kunt concentreren op uw taak. Het 180° draaibare handvat aan de achterkant van EcoPro50 geeft u de vrijheid om de projector te richten zoals u wilt. U kunt het handvat ook gebruiken als een haak of als standaard. Deze lamp is dus enorm veelzijdig zodat u het licht kunt richten waar u het nodig hebt.

Handig opladen via USB-poort

Philips EcoPro50 kan ook worden gebruikt als powerbank om andere apparaten op te laden, zoals uw telefoon. U hoeft alleen maar het apparaat aan te sluiten op de USB-poort op de achterkant van de lamp en hij zal beginnen met laden.

Magnetisch bevestigingsaccessoire

Philips EcoPro50 heeft een magnetisch bevestigingsaccessoire. Bevestig het aan het handvat en u kunt de lamp bevestigen aan een metalen oppervlak. Perfect voor gebruik in de garage of andere werkplekken.

Levensduur batterij tot 6 uur

Zodra hij helemaal is opgeladen, geeft uw Philips EcoPro50 maximaal 3 uur helder wit licht (1000 lumen / 10W). Als de batterij langer mee moet gaan, schakelt u de ECO-modus (500 lumen / 5W) in en kunt u genieten van 6 uur onafgebroken licht.

Batterij-indicator

U hoeft zich nooit meer zorgen te maken dat de lamp uitgaat wanneer u deze het hardst nodig hebt. Aan de achterkant van Philips EcoPro50 vindt u de batterij-indicator. Zo weet u precies hoe lang u hebt voordat u de batterij moet opladen.

Specificaties

Bestelinformatie

Bestelnummer: RC520C1
Bestelcode: 05071745

Elektrische kenmerken

Batterijcapaciteit: 4400 mAh
Wattage: 10 W
Werkingsijd accu (boost): Tot 3 uur
Voltage: 3,7 volt
Gebruiksduur batterij (eco): Maximaal 6 uur
Batterijtype: Lithium-ionbatterij
Type oplaadkabel: Oplaadbaar
Type stekker: Micro-USB
Oplaadtijd van batterij: ongeveer 5 uur
Voedingsbron: Lithium-ionbatterij 18650 x2

Lichtkenmerken

Kleurtemperatuur: 6500 K
Lichtintensiteit (boost): 1680 lux bij 0,5 m
Lichtintensiteit (eco): 820 lux bij 0,5 m
LED-levensduur: Tot 30.000 uur

Lichthoek: 110°
Lichtopbrengst (eco): 500 lumen
Lichtopbrengst: 1200 lumen

Verpakkingsinformatie

Brutogewicht per stuk: 7865 g
Hoogte: 17 cm
Lengte: 57,5 cm
Breedte: 18 cm

Gegevens van de verpakking

EAN1: 8719018050717
EAN3: 8719018050724

Verpakkingsinformatie

Hoogte: 5,6 cm
Lengte: 28 cm
Verpakkingshoeveelheid / MOQ: 1
Gewicht incl. accu: 1212,5 g
Breedte: 15,1 cm
Formaat: Standaard
Kabellengte: 100 cm

Productbeschrijving

Beschermingsklasse tegen schokken (IK): IK08
Waarde bescherming tegen binnendringing (IP): IP54
Magneet
Materiaal en afwerking: Aluminium, PC voor lens, PTU
Draaibaar licht: 180° draaibaar handvat
Bestand tegen: vet, olie, oplosmiddelen
Technologie: LED
Collectie: RCH, EcoPro
UV-lekdetector: Nee
Gebruikstemperatuur: 0 °C tot 40 °C
Aantal LED's: 1

Marketingspecificaties

Productkenmerk: Oplaadbare werkklamp
Verwachte voordelen: Beter zicht, Beter werken

