

PHILIPS

車頭燈燈泡

Ultinon Essential LED

LED-HL [~H7]

高達 6000K 亮白燈光

適合大部分汽車型號使用

創新散熱技術



11972UEX2



感覺獨一無二，享受與眾不同

易於安裝的時尚 LED 燈

與大部分汽車兼容，您甚至可以輕鬆提升您的品味和安全性。Ultinon Essential LED [~H7] 車頭燈擁有時尚的外觀和 ThermalCool 散熱技術，為您持續提供高性能的燈光。

強勁亮度

- Philips 技術出亮光
- Lumileds Luxeon ZES 提升投射式效能

ThermalCool 溫度管理

- ThermalCool 溫度管理提供優質性能
- 高質冷卻材料，高效散熱

與大部分汽車型號兼容

- 設計輕巧，安裝更簡易快捷
- 可選連接器環適合大部分汽車型號使用

精確的光束模式，提升安全性

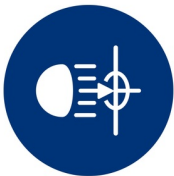
- 精確的光束，讓您眼界更廣闊同時避開危險眩光

可靠的 Philips 品質

- 最高質 Philips 汽車照明
- 性能持久，壽命長久

產品特點

強勁亮度



想擁有現代高端外觀，可選擇使用 Ultinon Essential LED 車頭燈來為愛車裝飾。6000 開氏溫度色溫，投射出時尚白光。配合別具創新的溫度管理系統，LED 燈泡始終如一地為您的旅程提供明亮光束。

為投射式系統優化

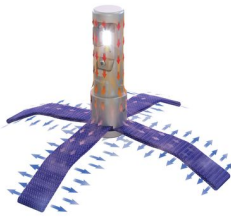
全新 LED 升級專為反射式和投射式車頭燈而設，採用 Lumileds Luxeon ZES LED 晶片的燈源設計經過專門優化，可大大提高車頭燈的近光和遠光效能。透過長而均勻的光束模式，它可大大提高道路照明亮度，同時減少其他車輛造成的眩光。

高性能溫度管理



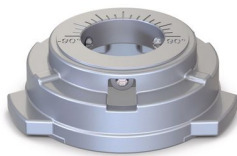
溫度管理是 LED 燈性能的關鍵因素。Philips Ultinon Essential LED 車頭燈獨特的一體式設計能有效散熱，從而使其始終以最佳亮度工作（即使在高溫情況下亦然，有別於其他劣質的 LED 燈）。燈泡的使用壽命亦很長久，無需頻繁更換。與許多競爭產品不同，獨特的 ThermalCool 技術不僅通過研發中心的多次測試，亦通過了實地汽車測試，高質持久性能就是給您的信心保證。

高質冷卻材料



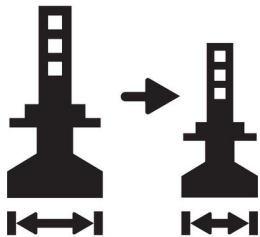
採用高質量材料製成的 Ultinon Essential LED 燈能強烈抵抗由高溫所造成的損害。許多相競爭的 LED 產品在變熱時，可能會開始發出較弱的光束。因為大多是使用了較為劣質且散熱技術效率較低的金屬。Ultinon Essential LED 車頭燈採用靈活銅質編織物和鋁質燃燒器的散熱片，可快速釋出熱量，在整個旅程中總有強大光束為您領航。

特定型號連接環



H7 連接環配備各種燈泡支架，使消費者在安裝一些 LED 燈時變得困難。有了 Philips Ultinon Essential LED 燈就不再困難。Philips 可選 LED 連接環適合最大部分汽車型號使用，讓您安心購買，Philips LED 燈一定合適。

設計輕巧，為更合適而設



設計輕巧的 Ultinon Essential LED 燈泡使安裝更簡易快捷。即便是最細小的車頭燈內，也可以快速安裝燈泡。全賴採用靈活銅質編織物的散熱片和弧形控制盒，您可以將新 LED 燈泡輕鬆安裝至車上，再也不用擔心產品體積過大。

精確的光束，讓您眼界更廣闊

全賴 Philips Ultinon Essential LED 燈的精確光學設計，將光線精準地投射前方道路上。您不僅能夠更快地發現障礙物，更加安心地駕駛，還可以避免向其他司機反射眩光，讓每個人都能更安全地駕駛。想要精準銳利的光束，將燈泡在車頭燈中正確放置也很重要。利用可調節的連接環，您就可以確保完美對齊，以獲得最佳的照明性能並增強道路安全。

性能持久



想要光亮的白色 LED 燈，讓愛車外觀更時尚。一些人會選擇一些新 LED 燈，但又往往失望而回。這通常是因為那所謂的溫度管理性能並不符合現實使用環境的條件。換句話說，就購買了不合格的產品，使用壽命短。而 Philips Ultinon Essential LED 產品耐用可靠，在實際使用壽命可長達五年。

汽車級品質

技術先進的 Philips 照明在汽車界中享負盛名，並已經有 100 多年歷史。Philips 汽車級質量產品的設計和開發遵守嚴格的質量控制流程（包括適用的 ISO 規範），從而帶來一貫優質的高生產標準。主要汽車製造商都選擇 Philips 燈具，選擇 Philips 等同於選擇高質素車燈。Philips 燈通常與奧迪、寶馬、福特、通用、豐田和大眾等主要品牌的汽車型號兼容。更多有關信息，請參閱產品選擇指南。

規格

包裝資料

包裝類型: X2
EAN1: 8719018051196
EAN3: 8719018051202

產品說明

技術: LED
應用: 遠光燈, 近光燈
範圍: Ultinon Essential LED
類型: [-H7]
ECE 認可: 沒有
型號: 11972UEX2
機座: PX26d

電氣特性

瓦數: 16 瓦
電壓: 12 伏

市場推廣詳細說明

期望效果: 風格
產品特色: Philips LED 燈泡

燈光特性

色溫: 6000K

訂購資訊

訂購項目: 11972UEX2
訂購代碼: 5119631

外包裝資訊

高度: 123.6 厘米
長度: 116.7 厘米
寬度: 92.7 厘米

產品包裝資訊

每件總重量: 1460 克
高度: 20.5 厘米
長度: 30.5 厘米
每件淨重: 1260 克
寬度: 16.5 厘米
最小起訂量 (專業人士使用): 6
包裝數量: 2

使用壽命

使用壽命: 長達 5 年

