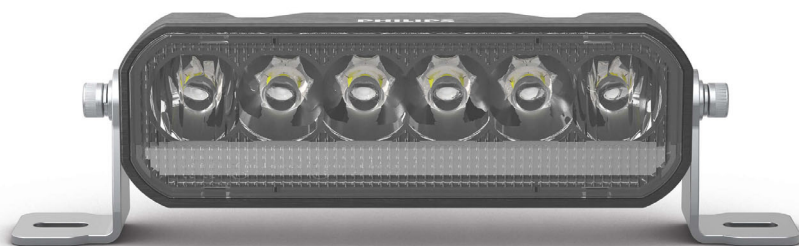


Philips Ultinon Drive 2000
Комплект светодиодных
полос 6" (2 шт.)
ECE R149-10 для общественных
дорог
2000 лм, дальность освещения
270 м
Светодиодные габаритные
огни
Для любых дорог и погоды

LUMUD2001LX2



Улучшенный обзор для безопасного вождения

Более высокая яркость для повседневного применения

Оцените лучший обзор дороги благодаря яркому лучу белого света длиной до 270 метров. Светодиодная полоса Ultinon Drive 2001L подходит для использования на дорогах общей сети и предлагает монолитный дизайн, а также современные технологии охлаждения. Ей не повредит влага, пыль, ржавчина и механические воздействия.

Дополнительный свет, разрешенный на дорогах общего пользования

- Мощные светодиодные полосы для дорог общего пользования

Созданы для сложных условий эксплуатации

- Надежная конструкция для тяжелых условий эксплуатации

Улучшенный обзор для безопасного вождения

- Повышенная яркость для превосходной видимости

Дополнительные габаритные огни для вашей безопасности

- Дополнительные габаритные огни сделают ваш автомобиль заметнее

Надежная конструкция для экстремальных условий

- Антикоррозийные крепежные скобы из нержавеющей стали

PHILIPS

Комплект светодиодных полос 6" (2 шт.)

ECE R149-10 для общественных дорог 2000 лм, дальность освещения 270 м, Светодиодные габаритные огни, Для любых дорог и погоды

Характеристики

Описание продукта

- Активация форсированного режима: нет
- Ударопрочность
- ECE R10
- ECE R149
- Артикул ECE: 10
- Класс ударопрочности (IK): IK07
- Степень защиты корпуса (IP): IP67
- Угол установки: 360°
- Материал: Литой алюминий
- Количество светодиодов: 16 шт. по 5 Вт, 6 шт. по 5 Вт
- Форсированный режим Off-road: нет
- Монолитный корпус
- Рабочая температура: от -40 до 65 °C
- Линейка продукции: Ultinon Drive 2000
- Линза с защитой от царапин
- Технология: Светодиодная
- Ширина: 163 мм / 6 (дюймы)
- Установка форсированного режима: нет
- Антикоррозийные крепежные скобы: Боковые крепежные скобы
- ECE R148
- Стояночные габаритные огни
- Тип вилки питания: 3-контактный разъем DT с кабелем 0,5 м
- Теплоотвод: Литая конструкция с алюминиевым порошковым покрытием
- Защита от коррозии: Да, алюминиевое порошковое покрытие

Световые характеристики

- Цветовая температура: 6000 К К
- Длина луча 3 лк-м: 140
- Длина луча 1 лк-м: 270
- Эффективный световой поток: 2000 лм
- Макс. световой поток: 3270 лм
- Форма светового пучка: Комбинированный пучок

Электрические характеристики

- напряжение: 9–30 В пост. тока

Информация для заказа

- Регистрация заказа: UD2001LX2
- ГОС: 01832894

Информация об упаковке

- EAN1: 8719018018328
- EAN3: 8719018018335

Информация об упакованном продукте

- MOQ (для профессионалов): 4
- Длина упаковки (мм): 180
- Ширина упаковки (мм): 150
- Высота упаковки (мм): 80
- Масса нетто (г): 1138±36
- Масса брутто (г): 1138±36
- Количество в упаковке: 2 лампы

LUMUD2001LX2/10

Особенности

Яркие светодиодные габаритные огни

Сделав выбор в пользу нашей светодиодной полосы Philips Ultinon Drive 2001L с габаритными огнями, вы никогда не останетесь незамеченными на боковых улицах или на парковках.

Созданы для тяжелых условий эксплуатации

Светодиодная полоса Philips Ultinon Drive 2001L способна выдержать даже самые тяжелые условия на протяжении всей вашей поездки. Ее ударопрочная конструкция (класс IK07) с прочным рассеивателем из поликарбоната обеспечивает бесперебойную работу как на дороге, так и в условиях бездорожья. Она выдерживает погружение в воду (степень защиты IP67), гарантируя надежное освещение на бездорожье, куда бы ни завело вас ваше приключение.

Антикоррозийные крепежные скобы

Крепежные скобы для светодиодной полосы Philips Ultinon Drive 2001L изготовлены из нержавеющей стали, обладающей антикоррозийными свойствами. Они выдерживают воздействие снега, льда и даже соли. Дополнительные светодиодные фары Philips выполнены из высококачественных и надежных материалов и будут надежно служить вам на протяжении многих лет.

Светодиодные фары для дорог общего пользования

Серия Philips Ultinon Drive 2001L соответствует требованиям стандартов ECE-R149 и имеет допуск для использования на дорогах общего пользования в качестве фар дальнего света и габаритных огней. Для дополнительной безопасности светодиодные полосы Philips протестированы на соответствие спецификации EMC R10, что гарантирует стабильную работу при подключении к электросистеме вашего автомобиля.

Видимость на расстоянии до 270 м

Светодиодная полоса Philips Ultinon Drive 2001L обеспечивает повышенную яркость дальнего света для освещения дороги на расстоянии до 270 метров*. При (эффективном) световом потоке 2000 люменов наша светодиодная полоса соответствует требованиям ECE-R149-10 и обеспечивает превосходный обзор дороги и обочин, позволяя водителю быстрее реагировать на различные ситуации. Ее холодный свет с цветовой температурой 6500 К улучшает контраст и помогает водителю сохранять концентрацию.



Дата выпуска 2024-04-02

Версия: 7.7.1

© 2024 Koninklijke Philips N.V.
Все права защищены.

Характеристики могут меняться без предварительного уведомления. Торговые марки являются собственностью Koninklijke Philips N.V. или соответствующих владельцев.

www.philips.com

* Длина луча измерялась при 1 лк