

PHILIPS

Elektrischer Nass-
und Trockenrasierer

Shaver series 5000

MultiPrecision-Klingensystem

In 5 Richtungen bewegl. Flex-
Scherköpfe

SmartClick-Präzisionstrimmer

S5290



Nass oder trocken, sanfte Rasur

Schützt 10 Mal besser als herkömmliche Klingen

Die Shaver Series 5000 schützt Ihre Haut und bietet Ihnen gleichzeitig eine erfrischende Rasur. Unser MultiPrecision-Klingensystem mit abgerundetem Profil gleitet problemlos über die Haut und schützt sie.

Einfache Bedienung

- 2 Jahre Garantie, weltweite Spannungsanpassung, austauschbare Klingen
- 40 Minuten kabellos rasieren
- 1 Stunde Ladezeit
- 1-stufige Akkustands- und Reisesicherungsanzeige

Ein angenehmes und gründliches Ergebnis

- Ein abgerundetes gleitet problemlos über die Haut und schützt sie
- Schonende Trocken- oder erfrischende Nassrasur mit Aquatec
- Klingen richten lange und kurze Haare auf und schneiden sie dann ab – für eine schnelle Rasur
- Scherköpfe sind in 5 Richtungen beweglich für eine gründliche Rasur
- Hebt das Haar an, für eine besonders gründliche Rasur

Holen Sie das Beste aus Ihrem Rasierer heraus

- Aufsteckbarer Trimmer für perfektes Trimmen von Schnurrbart oder Koteletten

Besonderheiten

In 5 Richtungen bewegl. Flex-Scherköpfe



In 5 Richtungen bewegliche Flex-Scherköpfe gewährleisten engen Hautkontakt für eine schnelle und gründliche Rasur, selbst an Hals- und Kinnpartie.

40 Minuten kabellos rasieren



Mehr als 40 Minuten Laufzeit (etwa 13 Rasuren) mit einer Aufladung von einer Stunde. Dieser Rasierer kann nur im Akkubetrieb verwendet werden.

Hauptpflegesystem

Gründliche Rasur ohne Schnittverletzungen. Das MultiPrecision-Klingensystem mit abgerundetem Profil gleitet problemlos über die Haut und schützt sie.

LED-Display

Das intuitive Display zeigt relevante Informationen an, damit Sie die optimale Leistung Ihres Rasierers erhalten: – 1-stufige Akkustandsanzeige – Reinigungsanzeige – Anzeige für niedrigen Ladestand – Erinnerung zum Scherkopfaustausch – Reisesicherungsanzeige

1 Stunde Ladezeit



Rasieren Sie dank des leistungsstarken, energieeffizienten und langlebigen Lithium-Ionen-Akkus mit konstanter Leistung über Jahre. Eine Schnellladung von 5 Minuten ermöglicht Ihnen genug Energie für eine Rasur.

Langlebigkeit

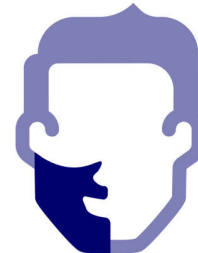


Alle unsere Rasierer verfügen über 2 Jahre weltweite Garantie und lassen sich an jede Spannung anpassen. Die langlebigen Klängen müssen erst nach 2 Jahren ersetzt werden.

SmartClick-Präzisionstrimmer

Stecken Sie unseren hautschonenden Präzisionstrimmer auf das Handstück, um Ihren Look zu perfektionieren. Dieser ist besonders für die Pflege Ihres Schnurrbarts und das Schneiden von Koteletten geeignet.

Aquatec Wet & Dry



Wählen Sie Ihre bevorzugte Art der Rasur. Mit der AquaTec Wet & Dry-Versiegelung können Sie sich für eine schnelle und angenehme Trockenrasur entscheiden oder sich nass rasieren – mit Rasiergel oder -schaum, selbst unter der Dusche.

Super Lift & Cut-Technologie



Rasieren Sie gründlicher mit der Super Lift & Cut Action mit zwei Klängen. Die erste Klinge hebt jedes Haar an und die zweite Klinge schneidet es an der Hautoberfläche ab – für glatte Ergebnisse.

MultiPrecision-Klingensystem



Rasieren Sie sich schnell und gründlich. Unser MultiPrecision-Klingensystem hebt alle Haare an und schneidet diese sowie verbleibende Stoppeln in wenigen Zügen ab.

Daten

Zubehör

SmartClick: Präzisionstrimmer

Aufbewahrungsetui: Reiseetui

Leistung

Akkulaufzeit: 40 Min/13 Rasuren

Akkutyp: Lithium-Ionen

Ladezeit: Vollständig geladen in 1 Stunde,
Schnellladung in 5 Minuten für 1 Rasur

Automatische Spannungsanpassung: 100 bis
240 V

Standby-Stromverbrauch: 0,1 W

Max. Stromverbrauch: 9 W

Design

Handstück: Ergonomischer Griff & einfache
Handhabung

Farbe: Anthrazitgrau – Schwarz

Service

Ersatzklinge: Alle 2 Jahre mit SH50 ersetzen
2 Jahre Garantie

Rasierleistung

SkinComfort: Hautpflegesystem, AquaTec
Wet & Dry

Schersystem: MultiPrecision-Klingensystem,

Super Lift & Cut-Technologie

Konturenanpassung: In 5 Richtungen bewegl.
Flex-Scherköpfe

Benutzerfreundlichkeit

Pflege: Vollständig abwaschbar

Anzeige: Warnanzeige bei geringem

Ladestand, Akkustandanzeige,

Reinigungsanzeige, Scherkopfaustausch-

Anzeige, Reisesicherungsanzeige, 1-stufige

Akkustandsanzeige

Betrieb: Ziehen Sie vor dem Gebrauch den

Netzstecker aus der Steckdose

