

PHILIPS

AVENT

Elektrische borstkolf

Enkel

Gebruik met kabel



SCF395



Geïnspireerd door baby's. Gemaakt voor mama's Natural Motion-technologie voor sneller kolven*

Maak je klaar voor een nieuwe manier van kolven met de perfecte combinatie van zuigkracht en tepelstimulatie die is geïnspireerd op de manier waarop baby's drinken. De Philips Avent elektrische borstkolf zorgt voor een optimale melkstroom en past zich aan aan de vorm en grootte van je tepel

Persoonlijk ontwerp

- Minimaal aantal onderdelen en intuïtieve installatie
- Stille motor om overal discreet te kunnen kolven (gebruik met snoer)
- Pauze-/startfunctie
- Persoonlijke ervaring, 8 + 16 instellingen
- Geheugenfunctie

Zacht en comfortabel

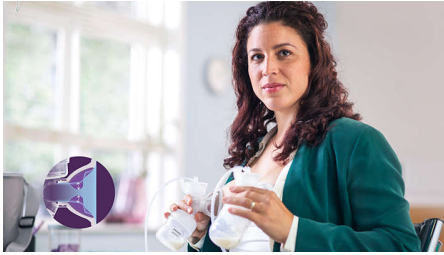
- Zacht siliconen kussen past zich aan jou aan
- Kolft zonder dat je naar voren leunt

Sneller kolven — meer melk in minder tijd*

- Natural Motion-technologie voor snelle melkafgifte*

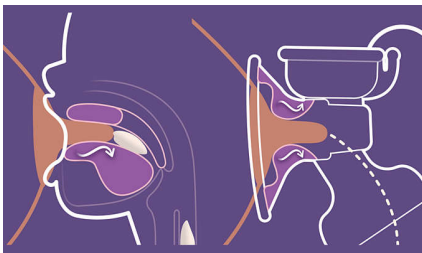
Kenmerken

Snelle melkafgifte*



Kolf meer melk in minder tijd* met een kussen dat de borst stimuleert, zodat melk wordt afgekolfd zoals een baby die zou drinken. Het apparaat schakelt naadloos over van de stimulatiestand naar de kolfstand en zorgt voor precies de juiste tepelstimulatie en zuigkracht voor een optimale melkstroom. Op basis van resultaten voor de initiatietijd van de melkstroom (tijd tot Melk Ejection Reflex – MER).*

Past zich aan je tepel aan



Omdat mensen er zijn in allerlei soorten en maten, buigt het siliconen kussen licht mee en past het zich aan uw tepel aan. De kolf past op 99,98% van alle tepelmaten* (tot 30 mm).

Zit comfortabel



Voel je ontspannen terwijl je kolft dankzij een design waarmee je rechtop kunt blijven zitten en niet voorover hoeft te leunen. Je hoeft niet

voorover te leunen; klinisch bewezen comfortabele kolfhouding*. Op basis van klinische testresultaten van 20 deelnemers (2019) die het product hebben gebruikt: 90% van de deelnemers vindt de kolfhouding (enkel elektrisch) comfortabel; 95% van de deelnemers vindt de kolfhouding (dubbel elektrisch) comfortabel.

Af te stemmen op jouw behoeften



Stem elke sessie nauwkeurig af op jouw behoeften met een breed scala aan stimulatie- en kolfstanden. Onze borstkolf biedt 8 stimulatie- en 16 kolfstanden voor een persoonlijke ervaring.

Overal discreet kolven



Kolf waar en wanneer je maar wilt dankzij onze stille motor met een slank ontwerp. Alleen met snoer te gebruiken.

Eenvoudig reinigen en instellen



Dankzij ons gesloten kolfsysteem blijft de melk uit de slangen, zodat er minder schoongemaakt hoeft te worden. Doordat de kolf uit minder onderdelen bestaat, is het ook een fluitje van een cent om hem weer in elkaar te zetten.

Paueer wanneer je wilt



Als je pauze moet nemen of de kolfstand moet aanpassen, druk je heel eenvoudig op de start-/pauzeknop.

Sla je favoriete instellingen op



Weet je wat je fijn vindt? De borstkolf onthoudt automatisch je laatst gebruikte instellingen, dus je hoeft alleen maar te gaan zitten en op start te drukken.

Specificaties

Vermogen

Elektriciteitsnet: 100 – 240 volt

Materiaal

Borstkolf: BPA-vrij* (alleen onderdelen die met voedsel in aanraking komen)

Inclusief

Fles van 125 ml met speen vanaf 0 mnd: 1 stk

Wegwerpborstkompressen: 2 stk

Kolfset: 1 stk

Motorunit (alleen voor gebruik met snoer): 1 stk

Afsluitplaatje: 1 stk

Micro-USB-adapter (gebruik met snoer): 1 stk

Bewaarsakken voor moedermelk: 5 stuks

Functies

Zacht, adaptief kussen: Zachte stimulatie



* Gebaseerd op resultaten van de initiatietijd van de melkstroom (tijd tot Milk Ejection Reflex — MER) uit klinische proeven met 20 deelnemers (Nederland, 2019) vergeleken met de resultaten van de MER-test voor eerdere pomptechnologieën van Philips uit een geschiktheidsonderzoek met 9 deelnemers (Nederland, 2018)

* 1) Mangel et al. Breastfeeding difficulties, breastfeeding duration, maternal body mass index, and breast anatomy: are they related?. Breastfeeding Medicine, 2019, (109 deelnemers, Israël); (2) Ziemer et al. Skin changes and pain in the nipple during the 1st week of lactation.

* Journal of Obstetric, Gynecologic & Neonatal Nursing, 1993, (20 blanke deelnemers, VS); (3) Ramsay et al. Anatomy of the lactating human breast redefined with ultrasound imaging, 2005, (28 deelnemers, Australië).

* Op basis van de resultaten uit een vragenlijst over 1k-kussen uit klinisch onderzoek met 20 deelnemers (Nederland, 2019)

* BPA-vrije borstkolf: wordt alleen geassocieerd met de fles en andere onderdelen die in contact komen met moedermelk. Volgens de EU-richtlijn, 10/2011