

# PHILIPS

Brosse soufflante

5000 Series

5 accessoires

Chaleur uniforme

4 fois plus d'ions\*

Céramique et huile d'argan



BHA530/00



## Des styles variés et des cheveux protégés

Des coiffures en toute simplicité, tous les jours, grâce à la brosse soufflante Philips 5000. L'air chaud est diffusé de manière uniforme par l'ensemble de la brosse, tandis que la fonction ionique permet d'obtenir des cheveux plus brillants.

### Des résultats impeccables

- Trois réglages de température et de vitesse, pour un contrôle simple
- Brosse à picots rétractables de 30 mm pour des ondulations définies
- Thermo-brosse de 38 mm pour des cheveux lisses ou bouclés
- Concentrateur fin pour un flux d'air précis
- Brosse plate de lissage pour des cheveux naturellement lisses
- Volumateur, pour plus de volume au niveau des racines
- 5 accessoires

### Cheveux préservés

- Moins de surchauffe avec la technologie de répartition uniforme de la chaleur

### Soin et protection

- Réglage Care pour une meilleure protection pendant le séchage et le coiffage
- Plaques en céramique infusées d'huile d'argan pour une glisse parfaite
- Touche air froid pour un séchage en douceur
- 4 fois plus de soin ionique\*

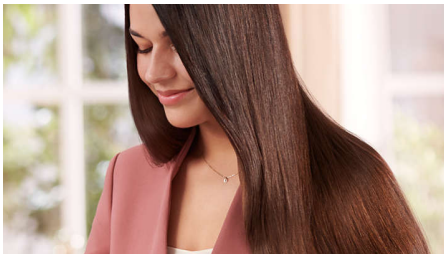
## Points forts

### Chaleur uniforme



La technologie de répartition uniforme de la chaleur offre une protection optimale de vos cheveux contre la surchauffe, ce qui permet de les garder pleins de vie et brillants.

### 4 fois plus de soin ionique\*



Cette brosse soufflante prend soin de vos cheveux grâce à sa fonction ionique. Les ions négatifs éliminent l'électricité statique, préservent vos cheveux et lissent les cuticules afin d'intensifier leur brillance. Résultat : des cheveux lisses, brillants et sans frisottis.

### Trois réglages



Profitez des trois réglages de température et des deux réglages de vitesse qui vous permettront d'obtenir un résultat parfait. Vous pouvez choisir entre une vitesse faible ou élevée avec 3 réglages de température correspondants : air froid, doux et chaud. Les

réglages flexibles assurent un flux d'air puissant et une température douce pour un coiffage précis et adapté à vos cheveux.

### Réglage Care



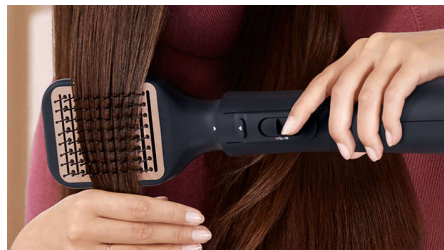
Le réglage Care garantit une température de séchage optimale et évite la surchauffe. Les cheveux sèchent rapidement, grâce à un flux d'air toujours aussi puissant, mais à une température douce et constante.

### Touche air froid



La touche air froid permet de se sécher les cheveux en douceur, à basse température. Elle est particulièrement adaptée aux cheveux fins, secs ou endommagés.

### Plaques infusées d'huile d'argan



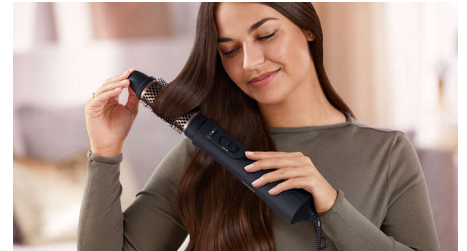
Grâce à ses plaques en céramique infusées d'huile d'argan, le lisseur rend la stylisation facile et rapide, avec une glisse aussi douce que vos cheveux.

### Brosse à picots rétractables



La brosse à picots rétractables de 30 mm est conçue pour une stylisation facile. Tournez la pointe de la brosse puis faites-la glisser vers l'extérieur pour obtenir des ondulations définies.

### Thermo-brosse de 38 mm



La thermo-brosse présente un diamètre extra-large de 38 mm. Sa largeur en fait l'accessoire idéal pour créer des coiffures lisses et des ondulations.

### Concentrateur fin



Utilisez le concentrateur fin pour obtenir un flux d'air précis permettant une stylisation ou des retouches précises.

# Caractéristiques

## Accessoires

**Concentrateur:** Pour un flux d'air précis

**Brosse à picots rétractables:** Pour des ondulations définies

**Brosse plate de lissage:** Pour des cheveux naturellement lisses

**Volumateur:** Pour du volume aux racines

**Thermo-brosse de 38 mm:** Pour des styles lisses et des ondulations

## Alimentation

**Tension:** 220-240 V

**Puissance consommée:** 1 000 W

## Spécificités techniques

**Nombre de réglages de température:**

3 températures et 2 vitesses

## Entretien

**Garantie internationale de 2 ans**

## Facile d'utilisation

**Longueur du câble:** 2 m

**Anneau de suspension**

## Technologies de protection

**Technologie EHD**

**Réglage de température douce**

**Technologie 4x Ion: \***

