

# PHILIPS

# AVENT

## Tire-lait électrique double rechargeable

Technologie Natural Motion

Coussin en silicone confortable

8 + 16 réglages



SCF398



## Tire-lait double complet

Rapide, confortable et apprécié des mamans

Une nouvelle ère s'annonce pour les tire-laits, avec une technologie présentant un équilibre parfait entre l'aspiration et la stimulation des mamelons, inspirée de la manière dont les bébés têtent. Le tire-lait électronique Philips Avent optimise en permanence le débit de lait et s'adapte en douceur à la taille et à la forme de vos mamelons.

### Personnalisé et facile à utiliser

- Le moteur silencieux assure des séances décontractées
- Nettoyage et assemblage faciles grâce à un nombre réduit de pièces
- Démarrez votre séance avec les réglages de de votre dernière séance
- Housse isotherme idéale pour les déplacements
- Faites une pause quand vous le souhaitez
- 8 modes de stimulation, 16 modes d'expression du lait

### Doux et confortable

- Le coussin en silicone souple offre un confort pour tous les seins

### Pour recueillir davantage de lait plus rapidement\*

- La technologie Natural Motion permet au lait de s'écouler rapidement\*

### Batterie rechargeable et affichage de minuterie

- Unité rechargeable pour un tire-lait manuel portable
- Suivez votre temps d'expression de lait

## Points forts

### Débit de lait rapide\*



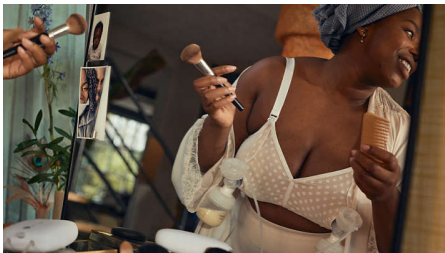
Le lait commence à s'écouler en seulement une minute grâce à notre technologie Natural Motion unique\*\*. Avec une prise en main simple, un massage et une succion adaptés, il n'est pas surprenant que 97 % des mamans déclarent que le tire-lait est efficace\*\*\* et que 100 % des sages-femmes le recommandent.

### S'adapte à votre mamelon



Quelle que soit votre morphologie, le coussin en silicone souple et doux du tire-lait épouse confortablement votre sein et votre mamelon. Adapté à 99,98 %\*\*\*\* des tailles de poitrine\*\*, pour une prise en main simple et sécurisée.

### Tirez votre lait en déplacement



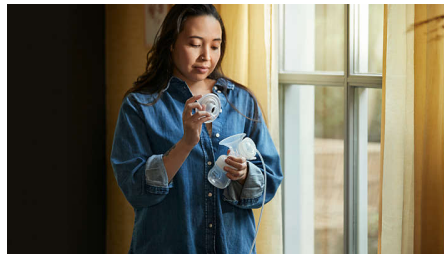
Grâce au bloc moteur compact et rechargeable, vous pouvez vous préparer pour votre journée (ou vous préparer une tasse de thé) sans vous encombrer de cordons d'alimentation.

### S'adapte à vos besoins



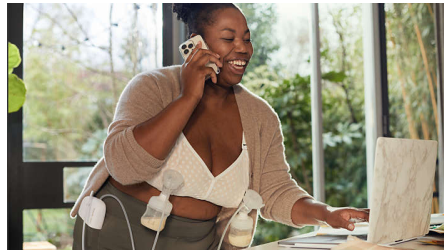
Tirez le meilleur parti de chaque séance grâce aux 8 modes de stimulation et aux 16 modes d'expression du lait. Vous pouvez ajuster vos réglages au fur et à mesure.

### Nettoyage et montage faciles



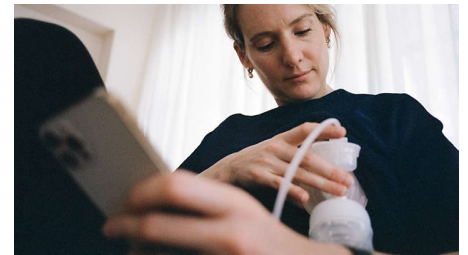
Nous avons conçu notre tire-lait pour éviter toute complexité. Avec un nombre réduit de pièces, il est donc facile à nettoyer et à assembler.

### Tirez votre lait n'importe où discrètement



Le moteur de notre tire-lait fonctionne pratiquement sans bruit. Vous pouvez ainsi tirer votre lait chez vous (ou à l'extérieur) en toute discrétion, sans être distraite.

### Démarrez votre séance avec les réglages de votre dernière séance



La fonction de mémorisation enregistre automatiquement vos derniers réglages de stimulation et de tirage du lait. Il vous suffit donc de vous mettre à l'aise et de démarrer.

### Faites une pause quand vous le souhaitez



Votre maîtrise est totale. Interrompez/lancez le fonctionnement d'une simple pression sur un bouton pour faire une pause et reprendre à votre convenance.

### Suivez votre temps d'expression de lait



Chaque petit détail a son importance, comme le fait que notre tire-lait vous permet de suivre votre temps de tirage de lait. Utilisez le minuteur à affichage numérique pour suivre la durée du tirage, par sein et au total.

# Caractéristiques

## Alimentation

Tension secteur: 100V - 240 volt

## Matériau

Tire-lait: 0 % BPA\* (pièces au contact des aliments uniquement)

## Inclus

Coussinet d'allaitement jetable: 4 Pièce(s)

Biberon de 125 ml avec tétine 0 mois et +: 2 Pièce(s)

Kit tire-lait: 2 Pièce(s)

Housse isotherme: 1 Pièce(s)

Adaptateur micro-USB: 1 Pièce(s)

Bloc moteur (rechargeable): 1 Pièce(s)

Disque d'étanchéité: 2 Pièce(s)

Sachets de conservation pour lait: 5 pièces

## Fonctions

Coussin souple et adaptatif: Stimulation douce



\* Basé sur les temps de montée de lait (délai du réflexe d'éjection du lait ou REL) provenant d'essais cliniques réalisés auprès de 20 participantes (Pays-Bas, 2019) comparés aux délais de REL de la technologie de tire-lait Philips antérieure provenant d'une étude de faisabilité réalisée auprès de 9 participantes (Pays-Bas, 2018).

\*\* Pour 1K-SE : 70 % des participantes ont obtenu un REL dans les 60 secondes. Basé sur les temps de montée de lait (délai du réflexe d'éjection du lait ou REL) provenant d'essais cliniques réalisés auprès de 20 participantes (Pays-Bas, 2019) comparés aux délais de REL de la technologie de tire-lait Philips antérieure provenant d'une étude de faisabilité réalisée auprès de 9 participantes (Pays-Bas, 2018).

\*\*\* D'après les résultats des essais cliniques du produit auprès de 20 participantes (Pays-Bas, 2019), score moyen pour les tire-laits électriques simples et doubles ; 95 % des participantes reconnaissent que nos tire-laits sont efficaces (électriques simples) ; 100 % des participantes reconnaissent que nos tire-laits sont efficaces (électriques doubles).

\*\*\*\* Basé sur : (1) Mangel et al. Difficultés d'allaitement, durée de l'allaitement, indice de masse corporelle maternelle et anatomie mammaire : sont-ils liés ? Breastfeeding Medicine, 26 avril 2019, (109 participantes, Israël) ; (2) Ziemer et coll. Changements cutanés et douleurs au niveau du mamelon au cours de la 1ère semaine de lactation. Journal of Obstetric, Gynecologic & Neonatal Nursing, mai 1993, (20 participantes caucasiennes, États-Unis) ; (3) Ramsay et al. L'anatomie du sein humain en lactation redéfinie par échographie. 2005, (28 participantes, Australie).

\*\*\*\*\* Uniquement associé au biberon et aux autres pièces qui entrent en contact avec le lait maternel. Conforme à la réglementation européenne, 10/2011.