

PHILIPS

Per tutto il corpo

Beauty Set Series
9000

Soluzione all-in-one

Cura della pelle e rimozione dei peli

+6 accessori



BRE770/92



Pelle liscia. Massima sicurezza

Cura della pelle. Epilazione viso e corpo. Pedicure.

Il set di bellezza Philips serie 9000 è una soluzione elegante e completa per ottenere una pelle liscia dalla testa ai piedi. Include sei accessori versatili tra cui l'epilatore viso. Ideale per trattare la pelle, il viso, il corpo e i piedi.

Utilizzo facile e senza sforzo

- Miglior controllo e precisione grazie all'impugnatura ergonomica a forma di S.
- Individua anche i peli più sottili grazie a Opti-light
- Epilazione viso senza sforzo grazie allo specchio e alla luce LED integrati

Rimozione dei peli superflui

- Pelle liscia per settimane grazie al nostro epilatore
- L'epilatore più veloce della gamma
- 32 pinzette ipoallergeniche in ceramica per un trattamento delicato
- Con l'epilatore viso per rimuovere i peli più sottili del viso
- L'epilatore viso offre risultati in modo indolore***
- Inserisci la testina di rasatura per depilare le zone sensibili

Trattamento per la pelle

- La spazzola esfoliante per il corpo aiuta a prevenire la formazione di peli incarniti

Pedicure

- Piedi lisci come seta grazie alla nostra lima per pedicure

In evidenza

Pelle liscia fino a 4 settimane



La tecnologia a doppia azione sincronizza i movimenti continui delle lunghe pinzette in ceramica per consentire al dispositivo di afferrare e rimuovere i peli più corti fino a 0,5 mm. L'ampia testina di epilazione dotata di pinzette più lunghe del 50% rimuove più peli in una sola passata*. Preparati ad avere una pelle liscia per settimane, senza alcuno sforzo.

L'epilatore più veloce della gamma



Inoltre, le pinzette hanno una velocità di rotazione al minuto superiore rispetto a Braun Silk-épil 9.

Progettato per garantire massima delicatezza



32 pinzette in ceramica realizzate in materiale ipoallergenico per un trattamento confortevole. Scorrono facilmente sulla pelle riducendo la frizione e sfruttando una maggiore superficie di contatto con la pelle*. Il 91% delle donne afferma che l'epilatore offre una piacevole sensazione sulla pelle**.

Rimuovi i peli più sottili del viso



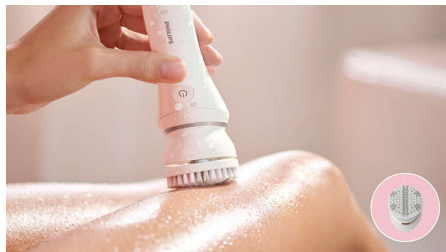
Progettato specificamente per le donne per rimuovere delicatamente i peli più sottili sopra il labbro, sul mento e sulle guance. Come con altri metodi di epilazione, i peli non ricrescono più spessi, più densi o più scuri.

Ritocco delicato sulla pelle



L'epilatore viso Philips offre risultati in modo indolore*** e include una testina ipoallergenica per un trattamento delicato sulla pelle***.

Spazzola esfoliante corpo



Grazie alle 48.200 setole ipoallergeniche, la nostra spazzola esfoliante per il corpo è in grado di rimuovere delicatamente le cellule morte, aiuta a prevenire la formazione di peli incarniti e a stimolare la rigenerazione della superficie cutanea. Questa spazzola è in grado di esfoliare la pelle in modo più efficace del solo trattamento manuale.

Piedi lisci in pochi minuti



L'utilizzo del disco rotante di precisione 3 in 1 garantisce una pelle levigata dal tallone alla punta del piede in appena 5 minuti. Utilizza la superficie piana per le zone più ampie, la parte superiore per le zone di dimensioni ridotte e la parte ricurva per le zone più difficili da limare. È semplicissimo.

Radi e rifinisci



Completa la tua routine di epilazione delle zone sensibili con la testina di rasatura aggiuntiva e il pettine di precisione.

Facile da maneggiare



Prova l'esperienza dell'impugnatura ergonomica a forma di S che garantisce una presa più salda e comoda. Utilizzabile anche senza filo per consentirti di avere il massimo controllo anche nei punti più difficili da raggiungere in tutto il corpo.

Specifiche

Accessori

Spazzolina per pulizia
Spazzola esfoliante corpo
Custodia: Custodia elegante
Testina di rasatura
Pettine di rifinitura
Lima per pedicure
Epilatore per i peli del viso

Assorbimento

Ricarica epilatore: Ricarica rapida, Tempo di ricarica di 2 ore
Tipo di batteria epilatore: ioni di Litio

Tempo di utilizzo epilatore: fino a 40 minuti
Batteria epilatore viso: 1 batteria AA (in dotazione)

Specifiche tecniche

Velocità 2 di epilazione: 70.400 al minuto
Velocità 1 di epilazione: 64.000 al minuto
Numero di pinzette: 32
Voltaggio epilatore: 15 V / 5,4 W
Voltaggio epilatore viso: 1,5 V DC

Caratteristiche

Impostazioni di velocità epilatore: 2

Facilità d'uso

Epilatore: Wet & Dry, Opti-light, Senza filo,
Impugnatura a forma di S

Prestazioni

Dischi epilatori: Dischi in ceramica
Ampia testina di epilazione

