

# PHILIPS

IPL-hårborttagningsenhet  
med SenseIQ

Lumea IPL 9900 Series

SmartSkin-sensor

4 intelligenta tillbehör: kropp,  
ansikte, bikiniområde,  
underarmar

Exklusiva AI-drivna  
appfunktioner

Kan användas med eller utan  
sladd



BRI977/00



## Vår smartaste IPL med exklusiva SkinAI-funktioner

Få tolv månader hårfri och len hud\*

Upptäck vår smartaste IPL-lösning för att få len hud länge. Vår snabbaste sladdlösa Lumea IPL-enhet med SenseIQ-teknik har nu exklusiva SkinAI-funktioner i Lumea IPL-appen för att analysera din hud och spåra dina framsteg.

### Skonsam och effektiv för len hud som varar länge

- Snabba resultat med behandlingar endast varannan vecka
- Praktisk användning med och utan sladd
- Utvecklad i samarbete med dermatologer för att vara enkel och effektiv

### Komplett lösning för ansikte och kropp

- Komplett lösning för ansikte och kropp med fyra smarta tillbehör
- Lämpar sig för de flesta hudtoner och hårfärger

### Anpassad IPL-hårborttagningsbehandling

- Skonsam och behaglig med SenseIQ
- Smart hudanalys med SkinAI

# Funktioner

## Två gånger i månaden för snabba resultat



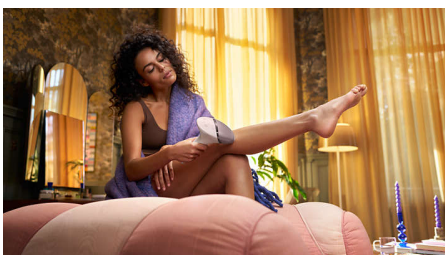
Kom igång med den inledande fasen med endast fyra behandlingar varannan vecka – det är hälften så många behandlingar som med andra varumärken. Gör sedan uppräschningar varje månad för att bibehålla resultaten.

## SenseIQ-teknik



Lumea 9900-serien har fem enkelt justerbara ljusinställningar. Vår SmartSkin-sensor läser av din hudton och hjälper dig hitta den behagligaste inställningen. Intelligenta tillbehör anpassar behandlingen efter varje kroppsdel.

## Praktisk användning med och utan sladd



Philips Lumea är utformad för att vara praktisk och enkel att använda. Använd enheten med sladd för snabb behandling av stora

kroppsdelar, som benen, eller använd det sladdlösa batteriläget för att behandla svåråtkomliga kroppsdelar med precision.

## Fyra smarta tillbehör



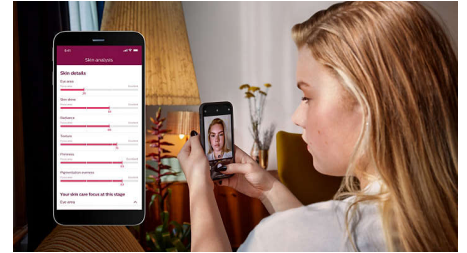
Specialdesignade tillbehör följer kroppens konturer perfekt och aktiverar automatiskt de mest effektiva programmen för varje kroppsdel när de ansluts. Ansikte: platt design och litet fönster med UV-filter. Kropp: svängd inåt med ett stort fönster. Bikiniområde och armhålor: svängd utåt för svåråtkomliga ställen.

## Utvecklad i samarbete med dermatologer



Som ledare inom medicinsk teknik har Philips utvecklat Lumea IPL tillsammans med dermatologer för enkel och effektiv användning hemma. Lumea IPL har utvecklats utifrån teknik som används på professionella skönhetsalonger och ger en skonsam behandling, även i känsliga områden.

## Exklusiva SkinAI-funktioner



Vår kostnadsfria coachningsapp ger stegvis vägledning, nu med exklusiv SkinAI-teknik som analyserar din hud och registrerar hårminskning.

## För de flesta hud- och hårtyper



IPL behöver ha kontrast mellan pigmentet i hårfärgen och pigmentet i hudtonen, och därför fungerar det på naturligt mörkblont, brunt och svart hår och på hudtoner som sträcker sig från ljus till mörkbrun (I–V).

# Specifikationer

## Tekniska specifikationer tillbehör

**Tillbehör för kroppsbehandling:** Form: konvex svängd, Fönsterstorlek: 4,1 cm<sup>2</sup>, Skräddarsydd behandling för kroppen: ben, armar och mage

**Tillbehör för ansiktsbehandling:** Form: platt, Fönsterstorlek: 2 cm<sup>2</sup>, extra filter, Skräddarsydd behandling för ansiktet: överläpp, haka och käklinje

**Tillbehör för bikinibehandling:** Form: konkav svängd, Fönsterstorlek: 3 cm<sup>2</sup>, Skräddarsydd behandling för känslig bikinilinje

**Tillbehör för armhålebehandling:** Form: konkav svängd, Fönsterstorlek: 3 cm<sup>2</sup>, Skräddarsydd behandling för armhålorna

## Säkerhet och justerbara inställningar

**Integrerat UV-filtrer:** Skyddar din hud från UV-ljus

**5 ljusenergiinställningar:** Justerbar för din hudtyp

**Integrerat säkerhetssystem:** Förhindrar oavsiktliga ljuspulser

**Sensor för hudton:** Upptäcker hudtonen

**SmartSkin-sensor:** Rätt inställningsindikering på begäran

## Programläge

**Dra och skicka ljuspuls:** För snabb användning

**Tryck och skicka ljuspuls:** För behandling på små områden

**Användning med eller utan sladd:** Kan användas med eller utan sladd

## Tekniska specifikationer

**Spänning:** 100–240 V

**Batterityp:** Laddningsbart batteri

**Lampa med höga prestanda:** Gjord för att hålla, 450 000 ljuspulser, vilket motsvarar en lamplivslängd på 39 år\*\*\*\*

## Service

**Garanti:** 2 års global garanti + 1 extra års garanti vid produktregistrering inom 90 dagar

## Artiklar som ingår

**Bruksanvisning:** Användarhandbok

**Förvaring:** Lyxigt fodral

**Adapter:** 19,5 V/4000 mA

## Appliceringstid

**Underben:** 8,5 min

**Armhålor:** 2,5 min.

**Bikininlinje:** 2 min

**Områden i ansiktet:** 1,5 min.

