

# PHILIPS

Sèche-cheveux

3000

2 100 W

Accessoire ThermoProtect

Fonction ionique avancée

6 combinaisons  
température/vitesse



BHD360/20



## Un séchage puissant à plus basse température avec l'accessoire ThermoProtect

L'accessoire ThermoProtect spécialement conçu crée un puissant mélange d'air chaud et froid, pour des cheveux préservés au quotidien.

### Facile à utiliser

- Contrôle précis avec 6 réglages de température et vitesse
- Augmente le volume, maximise l'épaisseur, optimise boucles et ondulations
- Concentrateur fin pour les retouches et les détails de votre coiffure

### Soin et protection

- Fonction ionique avancée pour des cheveux brillants et sans frisottis
- Accessoire ThermoProtect

### Un séchage puissant

- Un séchage puissant de 2 100 W
- Touche air froid pour finaliser votre coiffure

# Points forts

## 2 100 W de puissance de séchage



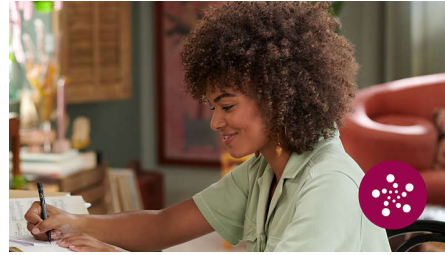
Ce sèche-cheveux de 2 100 W produit un puissant flux d'air, pour des résultats magnifiques tous les jours.

## Accessoire ThermoProtect



L'accessoire ThermoProtect spécialement conçu crée un puissant mélange d'air chaud et froid, pour des cheveux préservés au quotidien. Il fait baisser la température de 15 °C tout en continuant à sécher vos cheveux rapidement.

## Fonction ionique avancée



Ce puissant système ionique produit jusqu'à 20 millions d'ions\* par séance de séchage, pour intensifier la brillance de vos cheveux. Ils sont brillants et sans frisottis.

## 6 réglages de température et vitesse



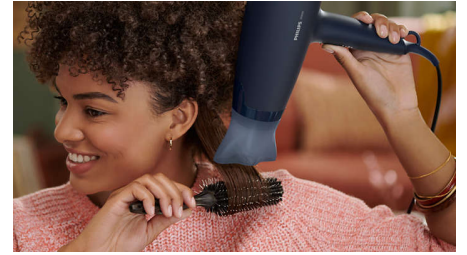
Choisissez facilement la combinaison de température et de vitesse qui convient le mieux à vos cheveux et à votre coiffure. Les six réglages différents assurent un contrôle précis pour un style sur mesure.

## Touche air froid



La touche air froid produit un jet d'air froid pour finaliser et fixer votre coiffure.

## Concentrateur de 14 mm



Le concentrateur fin produit un flux d'air précis, pour réaliser des retouches rapides et parfaire les petits détails de votre coiffure.

## Diffuseur de volume



Le diffuseur de volume répartit le flux d'air dans les cheveux, afin de leur donner du volume et de réduire les frisottis lors du séchage. Pour des résultats optimaux, tenez le diffuseur près du crâne et des racines. Les picots texturés du diffuseur augmentent le volume, maximisent l'épaisseur des cheveux, leur donnent du ressort et facilitent la création de boucles.

# Caractéristiques

## Accessoires

Concentrateur: 14 mm  
Accessoire ThermoProtect  
Diffuseur de volume

## Spécificités techniques

Longueur du cordon: 1,8 m  
Puissance consommée: 2 100 W  
Tension: 220-240 V  
Moteur: CC

## Caractéristiques

Anneau de suspension  
Réglages température/vitesse: 6  
Réglages: Touche air froid

## Entretien

Garantie internationale de 2 ans

## Technologies de protection

Fonction ionique  
ThermoProtect

