

PHILIPS

AirStyler

5000 Series

5 Stylingaufsätze

Gleichmäßige Wärmeverteilung

4 x mehr Ionen*

Keramik-Arganöl



BHA530/00



Unterschiedliche Frisuren mit besonderer Pflege

Philips Air Styler 5000 für einfache Frisuren im Alltag. Die warme Luft wird gleichmäßig über die Bürste verteilt, während die Ionisierungsfunktion Ihrem Haar mehr Glanz verleiht.

Schön gestylte Haare

- Drei flexible Wärme- und Geschwindigkeitsstufen für einfache Kontrolle
- 30-mm-Bürste mit einziehbaren Bürstenreihen für definierte Wellen
- 38-mm-Thermobürste für glatte Frisuren und Wellen
- Schmale Stylingdüse für gezielten Luftstrom
- Paddlebrush-Aufsatz zum Glätten für natürlich glatte Looks
- Volumenbürste für mehr Volumen vom Ansatz an
- 5 Aufsätze

Weniger Haarschäden

- Weniger Überhitzung dank Even Heat Distribution-Technologie

Pflege und Schutz

- Pflegeeinstellung für besseren Schutz beim Trocknen und Stylen
- Keramikheizplatten mit Argan-Öl für eine sanfte Gleitfähigkeit
- Kaltluftstufe für schonendes Trocknen
- 4x stärkere Ionisierungsfunktion*

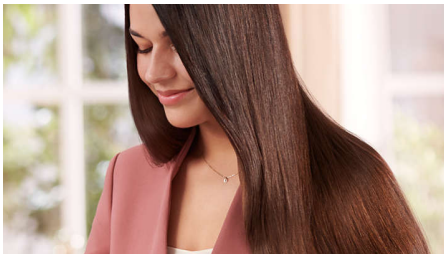
Besonderheiten

Gleichmäßige Wärmeverteilung



Die Technologie zur gleichmäßigen Wärmeverteilung bietet maximalen Schutz für Ihr Haar vor Überhitzung und sorgt so für ein gesundes Aussehen und Glanz.

4x stärkere Ionisierungsfunktion*



Bieten Sie Ihrem Haar mit der AirStyler Ionenfunktion mehr Pflege. Negativ geladene Ionen verhindern statisches Aufladen, pflegen das Haar und glätten die äußere Schuppenschicht für besonderen Glanz. Das Ergebnis ist gesund glänzendes, glattes Haar ohne Frizz.

Drei flexible Einstellungen



Mit drei Temperatur- und zwei Geschwindigkeitsstufen erzielen Sie das perfekte Ergebnis. Sie haben die Wahl zwischen niedriger und hoher Geschwindigkeit, jeweils in Kombination mit einer von drei Temperaturstufen: Kalt, Pflege und Hoch. Die flexiblen Einstellungen sorgen für einen

leistungsstarken Luftstrom mit pflegender Temperatur für präzises und individuelles Styling.

Pflegeeinstellung



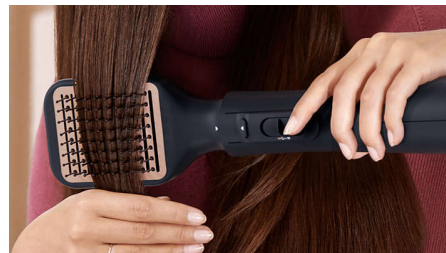
Die Care-Einstellung bietet die optimale Trockentemperatur und schützt vor Überhitzung. Gleichbleibender Luftstrom bei konstanter, schonender Temperatur sorgt für schnelles Trocknen.

Kaltlufteinstellung



Bei der Kaltlufteinstellung wird das Haar mit geringer Wärme sanft getrocknet. Sie funktioniert besonders gut bei feinem, trockenem oder beschädigtem Haar.

Heizplatten mit Argan-Öl



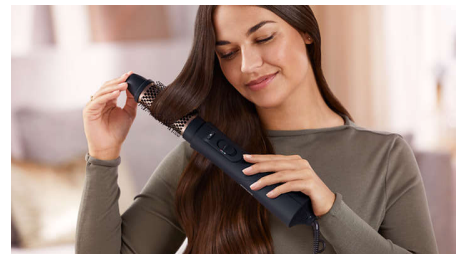
Der Haarglätter verwendet Keramikheizplatten mit Argan-Öl für ein widerstandsloses und gleichmäßiges Styling und eine mühelose Gleitfunktion.

Bürste mit einziehbaren Bürstenreihen



Die 30-mm-Bürste mit einziehbaren Bürstenreihen wurde für einfaches Styling entwickelt. Drehen Sie die Spitze der Bürste und ziehen Sie die Bürste ganz einfach aus dem Haar, um definierte Wellen zu erzielen.

38-mm-Thermobürste



Die Thermobürste verfügt über einen besonders großen Durchmesser von 38 mm. Durch die Breite ist die Warmluftbürste das perfekte Stylinggerät für glatte Frisuren und Wellen.

Schmale Stylingdüse



Verwenden Sie die schmale Stylingdüse mit gezieltem Luftstrom für präzises Styling oder kleine Nachbesserungen.

Daten

Aufsätze

Düse: Für einen gezielten Luftstrom

Bürste mit einziehbaren Bürstenreihen:

Definierte Wellen

Paddlebrush-Aufsatz zum Glätten: Für

natürlich glatte Looks

Volumenbürste: Für Volumen am Ansatz

38-mm-Thermobürste: Für glatte Frisuren und

Wellen

Leistung

Stromspannung: 220 bis 240 V

Wattleistung: 1.000 W

Technische Daten

Anzahl der Temperaturstufen: 3 Heiz- und

2 Geschwindigkeitsstufen

Service

2 Jahre weltweite Garantie

Benutzerfreundlichkeit

Kabellänge: 2 m

Aufhängeöse

Pflegetechnologien

EHD-Technologie

Pflegende Temperatureinstellung

4-fache Ionentechnologie: *

