

# PHILIPS

## Kulmofén

### Series 5000

5 ks příslušenství pro úpravu vlasů

Rovnoměrná distribuce tepla

4x více iontů\*

Keramické, argan. olej



BHA530/00



## Různé účesy s extra péčí

Kulmofén Philips Series 5000 pro snadnou každodenní péči o účes. Teplý vzduch je rovnoměrně distribuován po celém kartáči, zatímco ionizační péče pomáhá vlasům se rozzářit.

### Krásně upravené vlasy

- Tři flexibilní nastavení teploty a rychlosti nabízejí snadnější ovládání
- 30mm kartáč se zatahovacími štětinkami pro přesné kontury vln
- 38mm termokartáč pro hladké účesy a vlny
- Zúžená koncovka zajišťuje koncentrovaný proud vzduchu
- Široký žehlicí kartáč pro přirozeně rovný vzhled vlasů
- Difuzér pro větší objem od kořínků
- 5 nástavců

### Minimální poškození vlasů

- Nižší riziko přehřátí díky technologii rovnoměrné distribuce tepla (EHD)

### Péče a ochrana

- Nastavení péče pro lepší ochranu při vysoušení a stylingu
- Keramické destičky napuštěné arganovým olejem pro dokonalé klouzání
- Nastavení chladného vzduchu pro jemné vysoušení
- 4x více ionizační péče\*

# Přednosti

## Rovnoměrné rozvádění tepla

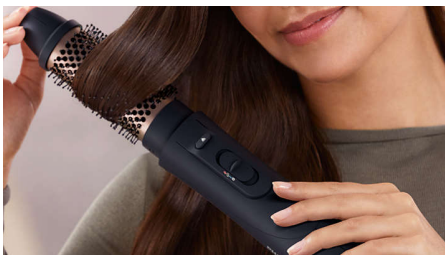


Technologie rovnoměrné distribuce tepla zajišťuje maximální ochranu vlasů před přehřátím, a pomáhá tak udržovat vlasy zdravé a lesklé.

## 4x více ionizační péče\*

Tento kulmofén upravuje vlasy pomocí ionizační technologie. Nabité záporné ionty redukuje vytváření statické energie, upravují účes a uhlazují pokožku, čímž umocňují záři a lesk vlasů. Výsledkem je nádherně lesklý, hladký účes bez zacuchání.

## Tři flexibilní nastavení



Využívejte kombinace tří nastavení teploty a dvou nastavení rychlosti, které zajistí dokonalý finální výsledek. Můžete si vybrat mezi nastavením nízké a vysoké rychlosti s 3 odpovídajícími nastaveními teploty; Cool, Care a High. Flexibilní nastavení zajišťují silný proud vzduchu s šetrnou teplotou pro přesné a přizpůsobené modelování účesu.

## Nastavení péče



Nastavení „Péče“ zajišťuje optimální teplotu vysoušení a chrání před přehřátím. Vlasy i tak uschnou rychle, proudění vzduchu je také stejné, avšak při stálé, ochranné teplotě.

## Nastavení chladného vzduchu

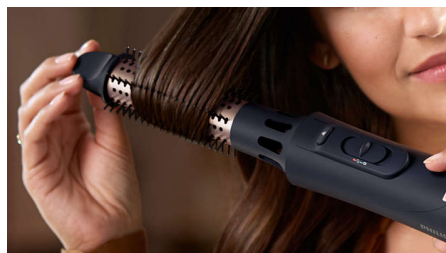
Nastavení chladného vzduchu používá k jemnému vysoušení vlasů nízkou teplotu. Výborně se hodí pro jemné, suché nebo poškozené vlasy.

## Destičky napuštěné arganovým olejem



Díky keramickým destičkám napuštěným arganovým olejem zajistí žehlička rychlý a snadný styling. Žehlička klouže po vlasech příjemně lehce a vaše vlasy budou na dotek hedvábně hladké.

## Kartáč se zatahovacími štětinkami



30mm kartáč se zatahovacími štětinkami je navržen pro snadné tvarování účesu. Chcete-li docílit jasně konturovaných vln, otočte špičku kartáče a vysuňte ji ven.

## 38mm termokartáč



Termokartáč má mimořádně široký průměr 38 mm. Díky šířce válce je dokonalým nástrojem pro vytváření hladkých účesů a vln.

## Zúžená koncovka



Úzká koncovka umožňuje koncentrovaný proud vzduchu pro přesné tvarování nebo úpravy účesu.

## Široký žehlicí kartáč



Tento široký žehlicí kartáč je navržen tak, aby vám pomohl vytvořit přirozeně rovný vzhled jedním tahem.

## Difuzér



Vytvořte objem od kořínků pomocí speciálně navrženého difuzéru.

# Specifikace

## Nástavce

**Tvarovací koncovka:** Pro soustředěný proud vzduchu

**Kartáč se zatahovacími štětinkami:** Pro definované lokny

**Široká žehlička na vlasy:** Pro přirozeně rovný vzhled

**Difuzér:** Pro objem od kořínků

**38mm termokartáč:** Pro hladké účesy a vlny

## Spotřeba

**Napětí:** 220–240V

**Výkon:** 1 000 W

## Technické údaje

**Počet nastavení teploty:** 3 nastavení tepla se 2 rychlostmi

## Servis

**2letá celosvětová záruka**

## Snadné použití

**Háček na zavěšení**

**Délka kabelu:** 2m

## Pečující technologie

**Technologie EHD**

**Šetrné nastavení teploty**

**4x více ionizační technologie: \***

