

PHILIPS

Фен-щітка

7000 серія

Налаштування Care+ забезпечує оптимальну температуру і захищає від пересушування

1000 Вт

Іонізація

Турмалінове керамічне покриття



ВНА710/00



Різноманітні зачіски для гладенького та блискучого ВОЛОССЯ

Поворотна фен-щітка Philips із 2 насадками

Використовуйте фен-щітку Philips Dynamic Volumebrush для створення різних зачісок зі збереженням гладкості й блиску волосся. Її 50-мм поворотна щітка з натуральною щетиною додає об'єму та пружності, а висувна щітка створює чіткі хвилі без заплутування.

Захищає зачіску, доглядає за волоссям

- 50-мм щітка для більшої гладкості та блиску
- Налаштування Care+ (Догляд+) для кращого захисту під час сушіння і укладання

Неперевершений блиск і кондиювання

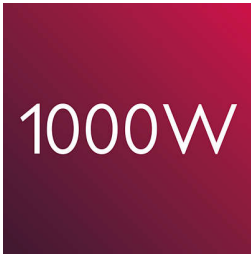
- Функція іонізації запобігає сплутуванню, додає максимального блиску
- Турмалінове керамічне покриття додає волосся блиску

Створіть хвилі, надайте об'єму та форми без заплутування

- Потужність 1000 Вт для чудових результатів
- 50-мм кругла щітка додає об'єму та руху
- 30-мм висувна щітка для створення зачісок без сплутування
- Щітки можуть обертатися в двох напрямках

Основні особливості

Потужність 1000 Вт



Ця фен-щітка 1000 Вт забезпечує оптимальний рівень потоку повітря та лагідне сушіння для прекрасних результатів щодня.

Функція іонізації



Функція іонізації дозволяє сушити волосся без електростатики. Створюється потік негативно заряджених іонів, що зменшує скуповдження, вирівнює кутикули та підсилює блиск волосся. Результат – блискуче, слухняне волосся з найкращим виглядом.

Турмалінове керамічне покриття



Унікальне турмалінове керамічне покриття пристрою захищає та відновлює волосся під час укладки. Це спеціальне покриття забезпечує ефективну теплопровідність без перегрівання і додає блиску з кожним рухом.

Кругла 50-мм щітка



50-мм термощітка – це ідеальний спосіб додати волосся об'єму та блиску. Використовуйте на майже сухому волоссі для прекрасного професійного сушіння волосся вдома.

30-мм щітка з висувними щетинками



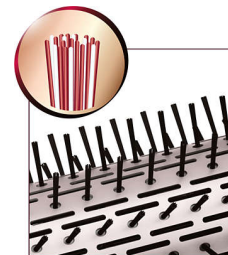
Використовуйте 30-мм щітку для створення чітких хвиль зі збереженням гладкості та блиску. Її висувна щетина полегшує створення зачіски без заплутування.

Два напрями обертання



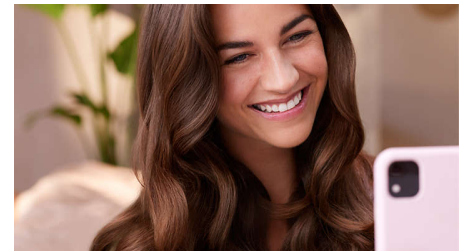
Щітку можна обертати у двох напрямках, що полегшує використання і дозволяє створювати різні зачіски.

Натуральні щетинки



Термощітка має натуральну щетину частково із шерсті кабана. Така змішана щетина сприяє гладшому руху щітки по волоссю, зменшуючи електростатику, збільшуючи блиск та запобігаючи заплутуванню.

Налаштування Care+ (Догляд+)



Налаштування Care+ (Догляд+) забезпечує оптимальну температуру сушіння і захищає від пересушування. Волосся сушиться швидко з тим самим потужним потоком повітря, але за сталої помірної температури.

Специфікації

Насадки

Щітка з висувною щетиною: 30 мм

Щітка з різною щетиною: 50 мм

Ковпачок щітки: для 50-мм круглої щітки

Технічні характеристики

Колір/обробка: Білий шовк зі світло-бежевим металіком

Довжина шнура: 1,8 м

Напруга: 220–240 В

Потужність (Вт): 1000 Вт

Характеристики

Петля для підвішування

Гнучкий шнур

Функція іонізації

Налаштування обертання: 2 налаштування швидкості обертання

Налаштування: Налаштування тепла: 3, Налаштування швидкості: 2

Турмалинове керамічне покриття

Обслуговування

2 роки гарантії

