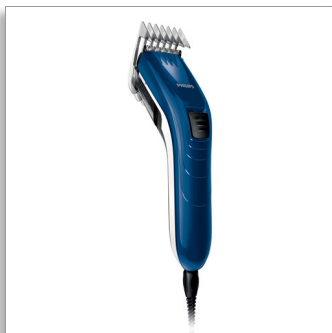




Philips Hairclipper series
3000
семейная машинка для
стрижки волос

Лезвия из нержавеющей стали
11 установок длины
Питание от сети



QC5126/15

Делайте стрижки взрослым и детям

благодаря двум регулируемым гребням

С помощью машинки для стрижки волос Philips вы с легкостью сможете создать идеальную стрижку. Настройки длины на гребне позволяют подстричь волосы до нужной длины без необходимости смены гребней. Не требует специального ухода и смазки.

Легко использовать

- Питание только от сети
- Разные установки длины
- Удобная стрижка для всей семьи
- Съемные лезвия для удобной очистки

Эффективная и безопасная

- Закругленные гребни для комфортной стрижки
- Тихая и мощная

Создайте свой стиль

- Филировочная насадка для создания естественной прически

Для максимально долгой службы

- Гарантия 2 года, поддержка напряжения разных стандартов
- Лезвия не требуют смазки
- Качественный результат надолго

PHILIPS

семейная машинка для стрижки волос
Лезвия из нержавеющей стали 11 установок длины, Питание от сети

QC5126/15

Особенности

11 фиксируемых установок длины волос



Стригите волосы до нужной длины с 11 установками длины (от 3 до 21 мм с шагом 2 мм) или снимите гребень для стрижки до 0,5 мм без насадки.

Низкий уровень шума



Машинки для стрижки волос Philips* предназначены для семейного использования и обеспечивают мощность без лишнего шума. Мотор обеспечивает эффективную работу с минимальным уровнем вибраций.

Безопасные лезвия и гребни



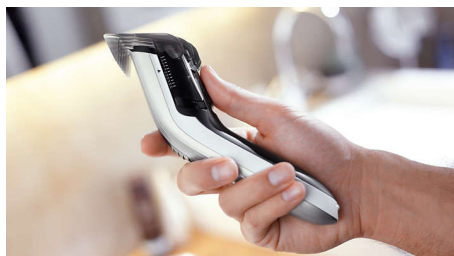
Лезвия и гребни на этой машинке для стрижки волос имеют округленную форму для безопасной и плавной стрижки.

Самозатачивающиеся лезвия из стали



Самозатачивающиеся стальные лезвия обеспечивают стабильный результат при каждом использовании.

Легкая и компактная



Идеальная машинка для стрижки детей, эргономичный дизайн и малый вес которой обеспечивают удобство использования.

Питание только от сети



Шнур обеспечивает непрерывную подачу питания

Филировочный гребень



Съемная филировочная насадка позволяет стричь волосы до разной длины.

Используйте эту насадку для создания естественной текстуры и придания объема стрижке. Индивидуальный образ для каждого члена семьи.

Легко чистится



Легко очищайте электрические машинки для стрижки волос. Просто откройте головку прибора для извлечения и очистки лезвий.

Долговечность



Все наши приборы для ухода за волосами созданы для долгой службы. Во всех странах на них распространяется 2-летняя гарантия, а также они поддерживают напряжение разных стандартов.

Смазка не требуется



Прибор не требует особого ухода — вам не придется тратить время на смазывание лезвий.

Характеристики

Режущая система

- Режущий блок: Лезвия из нержавеющей стали
- Не нуждается в обслуживании: Смазка лезвий не требуется
- Ширина ножа: 41 мм
- Щеточка для чистки
- Аксессуары: Гребень для прореживания волос
- Диапазон настроек длины: От 3 до 21 мм
- Количество установок длины: 11
- Регулировка (шаг изменения длины): По 2 мм

- Самозатачивающиеся лезвия из нержавеющей стали
- форма: Эргономичная
- С закругленными концами: Никаких порезов!

Система питания

- Использование: Питание только от сети

Обслуживание

- Гарантия: Гарантия 2 года



Дата выпуска 2023-01-15

Версия: 3.2.1

© 2023 Koninklijke Philips N.V.
Все права защищены.

Характеристики могут меняться без предварительного уведомления. Торговые марки являются собственностью Koninklijke Philips N.V. или соответствующих владельцев.

www.philips.com